

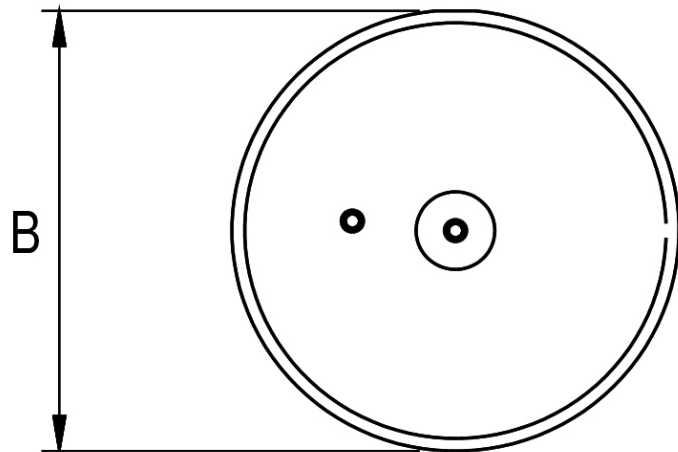
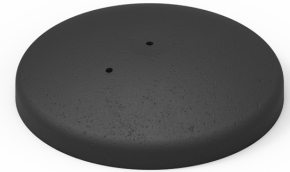
Podstawa betonowa do masztu

Nr katalogowy:
94301211

Typ:
43.12

Wersja materiałowa:
PCV-Beton

Służy jako podstawa betonowa pod masztu.
Pod podstawę betonową zaleca się
stosowanie podkładki 94308222 dla dachów
pokrytych papą lub 94308221 dla dachów
pokrytych membraną.



TYP	B	Waga [kg]
43.12	345	20

