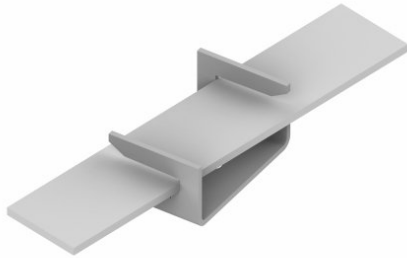


## KARTA DANYCH TECHNICZNYCH

UCHWYTY NA BEDNARKE przykręcany

**C192460**



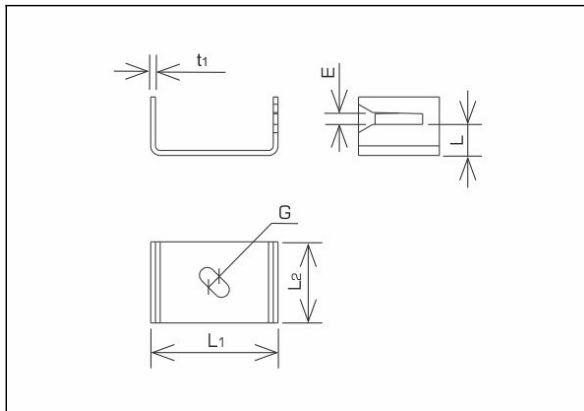
**WERSJA MATERIAŁOWA: /OG/**

stal ocynkowana  
ogniowo

**OPIS:**

Do prowadzenia przewodów płaskich (bednarki) bez dystansu po ścianie lub fundamencie. Montaż uchwytu do podłoża za pomocą kołka rozporowego.

\*B - maksymalna szerokość bednarki



<b>symbol</b>	C192460
typ	AN-59A/OG/
<b>wymiar przewodu (mm)</b>	B* do 30
<b>L1 / L2 (mm)</b>	54 / 34
<b>L (mm)</b>	13
<b>t1 (mm)</b>	2
<b>E (mm)</b>	4
<b>G (mm)</b>	6
<b>wersja materiałowa</b>	stal ocynkowana ogniowo