

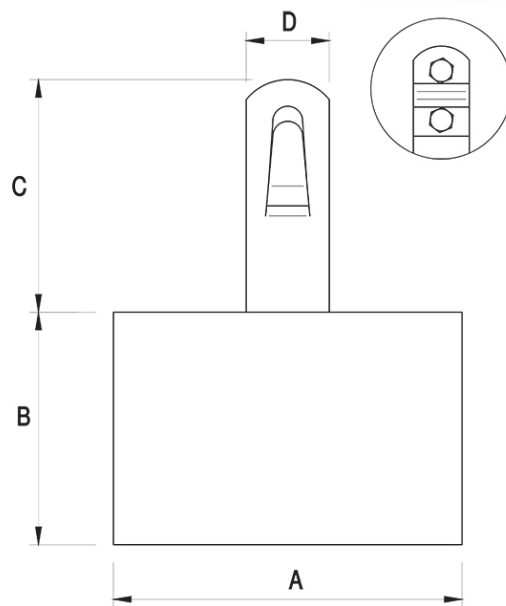
Uchwyt betonowy

Nr katalogowy:
92900205

Typ:
29.1/S

Wersja materiałowa:
(NI) Stal nierdzewna

Służy do prowadzenia drutu odgromowego na płaskich dachach, np. krytych papą. Uchwyt może być klejony do podłoża za pomocą masy klejącej 99401099. W przypadku zastosowania drutu O 10 należy wykorzystać uchwyty skręcane. Szczegóły na temat klejenia znajdziesz na www.elkobis.com.pl/do-pobrania.



TYP	Rodzaj	A	B	C	D	Waga
29.1/S	skręcany	105	70	70	26	~1,3 kg

