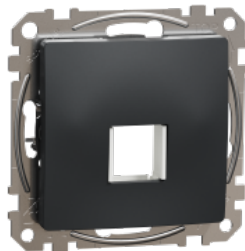


Arkusz danych produktu

Specyfikacje



Sedna Design, płytki centralna do wkładów Keystone (HDmi, VgA, rJ45, rJ11), czarny antracyt

SDD114421

Parametry podstawowe

Gama produktów	Sedna
Typ produktu lub komponentu	Płytki środkowa
Przeznaczenie urządzenia	Złącze uniwersalne trapezowe
Prezentacja urządzenia	Mechanizm z ramką montażową
Kolor	Antracytowy
Kod koloru	RAL 7021

Parametry uzupełniające

Sposób montaż urządzenia	Podtynkowy
Liczba zespołów	1 zespół front
Liczba modułów	1 moduł
Sposób mocowania	2 punkty mocujące
Rodzaj śladu	Zwornik
Wykończenie powierzchni	Malowane
Obróbka powierzchni	Painted
Wysokość	73 mm
Szerokość	73 mm
Głębokość	35 mm
Głębokość zagnieżdżenia	23 mm
Masa produktu	0,038 kg
Normy	CE

Środowisko pracy

Stopień ochrony IP	IP20
--------------------	------

Jednostka opakowania

Typ jednostki opakowania 1	PCE
Ilość jednostek opakowania 1	1
Waga dla opakowania 1	48 g
Wysokość dla opakowania 1	4 cm

Szerokość dla opakowania 1	7,5 cm
Długość dla opakowania 1	7,5 cm
Typ jednostki dla opakowania zbiorczego 2	BB1
Ilość dla opakowania zbiorczego 2	10
Waga dla opakowania zbiorczego 2	566 g
Wysokość dla opakowania zbiorczego 2	9,5 cm
Szerokość dla opakowania zbiorczego 2	18,5 cm
Długość dla opakowania zbiorczego 2	27,5 cm
Typ jednostki dla opakowania zbiorczego 3	S04
Ilość jednostek dla opakowania zbiorczego 3	120
Waga dla opakowania zbiorczego 3	7,439 kg
Wysokość dla opakowania zbiorczego 3	30 cm
Szerokość dla opakowania zbiorczego 3	40 cm
Długość dla opakowania zbiorczego 3	60 cm

Oferta zrównoważonego rozwoju

Rozporządzenie REACH	Deklaracja REACH
Bez SVHC REACH	Tak
Europejska dyrektywa RoHS	Zgodny Europejska deklaracja RoHS
Bez toksycznych metali ciężkich	Tak
Bez rtęci	Tak
Informacje na temat zwolnienia z RoHS	Tak
Norma RoHS Chiny	Dyrektywa RoHS Chiny Pro-aktywna dyrektywa RoHS Chiny (poza zakresem prawnym RoHS Chiny)

Warunki gwarancji

Gwarancja	18 miesięcy
-----------	-------------