

**PHILIPS**

Lighting



# MASTERColour CDM-TD

## MASTERColour CDM-TD 150W/830 RX7s 1CT

Kompaktowa, dwustronnie trzonkowana lampa metalohalogenkowa, technologia ceramiczna

### Danych wyrobów

#### Informacje podstawowe

Trzonek	RX7S [ RX7s]
Pozycja robocza	P45 [ p45]
Trwałość do 5% uszkodzeń [Nom]	9000 h
Trwałość do 10% uszkodzeń (Nom)	13000 h
Trwałość do 20% uszkodzeń [Nom]	15000 h
Trwałość do 50% uszkodzeń (Nom)	16000 h
Kod ANSI HID	C142/E

#### Dane techniczne oświetlenia

kod barwy	830 [ Tb 3000K]
Strumień świetlny (Nom)	13250 lm
Strumień świetlny (znamionowy) (Nom)	13250 lm
Oznaczenie koloru	ciepłobiała (WW)
Utrzymanie strumienia świetlnego 10000 h (Nom)	75 %
Utrzymanie strumienia świetlnego 2000 h (Min)	80 %
Utrzymanie strumienia świetlnego 2000 h (Nom)	90 %
Utrzymanie strumienia świetlnego 5000 h (Min)	75 %
Utrzymanie strumienia świetlnego 5000 h (Nom)	85 %
Współrzędna X chromatyczności (Nom)	0.437
Współrzędna Y chromatyczności (Nom)	0.399

Skorelowana temperatura barwowa (Nom)	3000 K
Skuteczność świetlna (znamionowa) (Nom)	91 lm/W
Wskaźnik oddawania barw (Nom)	88

#### Eksplatacja i połączenie elektryczne

Power (Rated) (Nom)	145.0 W
Prąd rozruchowy lampy (Max)	2.5 A
Prąd lampy (EM) (Nom)	1.8 A
Napięcie w momencie zapłonu (Max)	198 V
Skok napięcia w momencie zapłonu (Max)	5000 V
Napięcie w momencie zapłonu (Min)	198 V
Czas ponownego zapłonu (Min) (Max)	15 min
Czas zapłonu (Max)	30 s
Napięcie (Max)	106 V
Napięcie (Min)	90 V
Napięcie (Nom)	98 V

#### Sterowniki i zmiana natężenia strumienia świetlnego

Funkcja ściemniania	brak
Czas uruchamiania 90% (Max)	3 min

# MASTERColour CDM-TD

## Mechanika i korpus

Wykończenie żarówki przezroczysta (CL)

## Certyfikaty i zastosowania

Etykieta Efektywności Energetycznej (EEL) A+

Zawartość rtęci (Hg) (Nom) 10.23 mg

Zużycie energii elektrycznej w kWh/1000 h 160 kWh

## UV

Peł (Niosh) (Min) 8 h/500lx

Współczynnik uszkodzenia D/fc (Max) 0.3

## Wymagania dotyczące projektów opraw oświetleniowych

Temperatura żarówki (Max) 650 °C

Temperatura punktu zbliżenia (Max) 300 °C

## Dane techniczne produktu

Pełny kod produktu 871150019784915

Nazwa produktu na zamówieniu MASTERColour CDM-TD 150W/830 RX7s 1CT

EAN/UPC - Produkt 8711500197849

Kod zamówienia 19784915

Numerátor - Liczba sztuk w opakowaniu paczce 1

Numerátor - Liczba paczek w opakowaniu zewnętrznym 12

## zewnętrznym

Material Nr (12NC) 928083605133

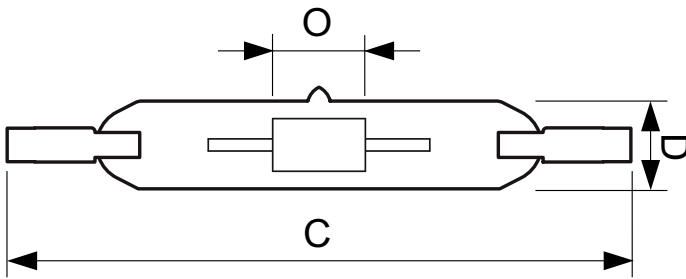
Waga netto (szt.) 26.700 g

ILCOS Code MD/UB-150/830-H-RX7s-25/135.4

## Warnings and safety

- Używać tylko w całkowicie zabudowanych oprawach, nawet podczas testowania (IEC 61167, IEC 62035, IEC 60598)
- Konstrukcja oprawy musi umożliwiać zatrzymanie gorących elementów w razie pęknięcia lampy
- Lampy mogą współpracować z elektronicznym lub elektromagnetycznym osprzętem sterującym
- Osprzęt sterujący musi zawierać zabezpieczenia przed przepaleniem (IEC 61167, IEC 62035)
- Jest bardzo mało prawdopodobne, by stłuczenie lampy mogło jakkolwiek zagrażać zdrowiu użytkownika. W razie stłuczenia lampy należy wietrzyć pomieszczenie przez około 30 minut oraz usunąć odłamki, najlepiej używając rękawiczek. Odłamki należy spakować do plastikowej torby i zanieść do punktu recyklingu. Nie stosować odkurzaczy workowych.

## Rysunki techniczne



Product	D	D	O	C
MASTERColour CDM-TD 150W/830 RX7s 1CT	25 mm	0.875 in	10 mm	137.43 mm

CDM-TD 150W/830 RX7s

# MASTERColour CDM-TD

## Dane fotometryczne

