

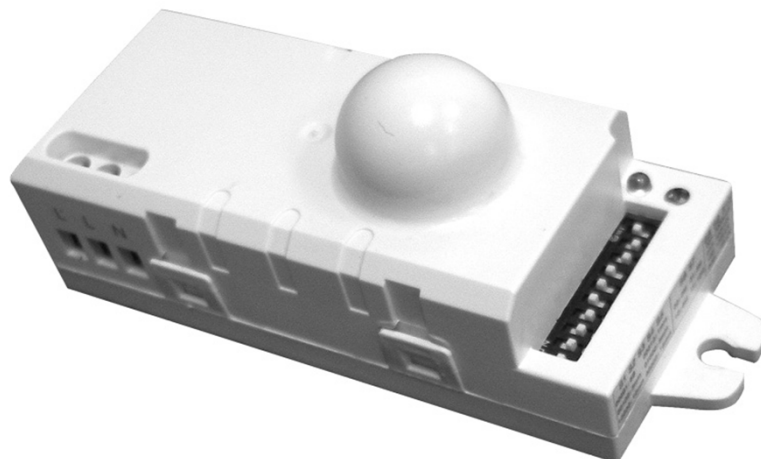


Nazwa produktu: **Mikrofalowy czujnik ruchu**

Model: **MVD-04A8**

Indeks: **A81A804**

Kod EAN: **5905548273570**



#### Opis:

Mikrofalowy czujnik ruchu, wewnętrzny, do automatycznego sterowania załączaniem oświetlenia wewnątrz budynku (lub innych urządzeń elektrycznych), sercem urządzenia jest aktywny mikrofalowy sensor ruchu, który wysyła i odbiera fale elektromagnetyczne wysokiej częstotliwości (5,8GHz), detekcja ruchu odbywa się przy wykorzystaniu zjawiska Dopplera, czyli na zasadzie pomiaru różnic fal odbitych od poruszającego się obiektu w zadanym sektorze widzialności czujnika, sensor foto-optyczny oraz specjalny przełącznik 10-segmentowy typu DIP-Switch do sterowania automatyką czujnika.

#### SPECYFIKACJA TECHNICZNA

Zasilanie	90-240V AC
Zalecane miejsce instalacji	do zabudowy, wewnątrz pomieszczeń
Pobór mocy	ok. 0,5 W
Częstotliwość pracy czujnika	5.8 GHz
Moc promieniowana	0,2 mW
Maks. obciążenie rezyst. (żarówki)	1200W/ 5A dla 220-240V AC 600W/ 5A dla 110-130V AC
Maks. obciążenie induk. (światłówki)	300W/ 2.5A dla 220-240V AC 150W/ 2.5A dla 110-130V AC
Kąt wykrywania ruchu	360°
Zasięg wykrywania ruchu	2m /5m /8m / 10m (ustawiany skokowo)
Zakres regulacji zwłoki czasowej	6 sek /1min / 3min / 5min / 10min / 15min (skokowo)
Zakres regulacji progu światła	<10Lux / 100Lux / 300Lux / 2000LUX (skokowo)
Stopień ochrony	IP20
Wymiary	102,4 x 37 x 39,2 (mm)
masa netto	0,18 kg