

## Radiowy czujnik zalania RCZ-21



### Cechy

- zasilanie bateryjne (tylko nadawanie) lub ze stałego źródła napięcia (komunikacja dwukierunkowa),
- zasilanie zewnętrzne tylko poprzez podstawkę PCZ-21,
- detekcja wody i innych cieczy przewodzących za pomocą wbudowanych sond teleskopowych,
- możliwość podłączenia sondy zewnętrznej (tylko poprzez podstawkę PCZ-21),
- zaciski do podłączenia sondy zewnętrznej mogą pełnić rolę wejścia zliczającego,
- współpraca z kontrolerem EFC-01 oraz odbiornikami EXTA LIFE,
- możliwość bezpośredniej współpracy czujnik – odbiornik z pominięciem kontrolera,
- trudno zatapiaalny,
- sygnalizacja rozładowania baterii,
- sygnalizacja transmisji,
- kompaktowe wymiary.

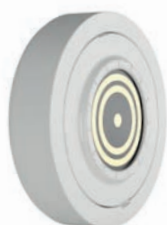
## Multisensor radiowy RCM-21



### Cechy

- zasilanie bateryjne (tylko nadawanie) lub ze stałego źródła napięcia (komunikacja dwukierunkowa),
- zasilanie zewnętrzne tylko poprzez podstawkę PCL-21,
- współpraca z kontrolerem EFC-01,
- pomiar podstawowych wielkości fizycznych takich jak: temperatura, wilgotność, natężenie oświetlenia oraz ciśnienie,
- możliwość parametryzacji czujnika (częstotliwość pomiarów, histerezy),
- możliwość wykorzystania w procesach sterowania poprzez funkcje logiczne,
- sygnalizacja rozładowania baterii,
- sygnalizacja transmisji,
- kompaktowe wymiary.

## Podstawka zasilająca (magnetyczna) PCL-21



### Cechy

- służy do zasilania czujników Exta Life,
- współpraca z kontrolerem EFC-01 oraz odbiornikami Exta Life,
- zakres napięcia zasilającego 6 - 24 V AC / DC,
- posiada złącze do podłączenia zasilacza,
- magnetyczny montaż czujnika do podstawki,
- rozszerza funkcjonalność czujników.

## Podstawka zasilająca (magnetyczna) z sondą zalania PCZ-21



### Cechy

- służy do zasilania czujnika zalania RCZ-21 Exta Life,
- zakres napięcia zasilającego 6 - 24 V AC / DC,
- posiada złącze do podłączenia zasilacza oraz sondy zalania,
- współpraca z kontrolerem EFC-01 oraz odbiornikami Exta Life,
- magnetyczny montaż czujnika zalania RCZ-21 do podstawki,
- rozszerza funkcjonalność czujnika zalania RCZ-21.

## Dane techniczne

Symbol:	RCZ-21
Znamionowe napięcia zasilania:	3 V – 1 x CR2032 – wewnętrzna bateria 5,5 ÷ 24 V AC / DC – zewnętrzne źródło napięcia
Podłączenie zewnętrznego źródła napięcia:	tylko poprzez podstawkę PCZ-21
Transmisja:	radiowa – 868,50 MHz
Sposób transmisji:	jednokierunkowa (przy zasilaniu bateryjnym) dwukierunkowa (przy zasilaniu z zewnętrznego źródła napięcia)
Kodowanie:	tak – klucz 128 bitowy
Współpraca z elementami systemu:	z kontrolerem EFC-01 bezpośrednio z odbiornikami EXTA LIFE z pominięciem kontrolera
Funkcjonalność:	detekcja wody lub innych cieczy przewodzących, wysyłanie sygnałów sterujących do wybranych odbiorników, optyczna i akustyczna sygnalizacja zalania
Detekcja zalania:	poprzez połączane sondy teleskopowe (6 szt.) poprzez sondę zewnętrzną (opcjonalnie) - PCZ-21
Podłączenia sondy zewnętrznej:	tylko poprzez podstawkę PCZ-21
Funkcja zliczania impulsów:	tak – poprzez zaciski po podłączeniu sondy zewnętrznej
Wymiary:	wysokość: 13,5 mm x średnica: 50 mm, wysokość z podstawką: 27 mm
Waga:	35 g

## Dane techniczne

Symbol:	RCM-21
Znamionowe napięcia zasilania:	3 V – 1 x CR2032 – wewnętrzna bateria 5 ÷ 24 V AC / DC – zewnętrzne źródło napięcia
Podłączenie zewnętrznego źródła napięcia:	tylko poprzez podstawkę PCL-21
Transmisja:	radiowa – 868,50 MHz
Sposób transmisji:	jednokierunkowa (przy zasilaniu bateryjnym) dwukierunkowa (przy zasilaniu z zewnętrznego źródła napięcia)
Kodowanie:	tak – klucz 128 bitowy
Współpraca z elementami systemu:	tylko z kontrolerem EFC-01
Funkcjonalność:	pomiar temperatury, wilgotności, natężenia oświetlenia oraz ciśnienia atmosferycznego sterowanie procesami poprzez funkcje logiczne
Zastosowane czujniki:	cyfrowe wbudowane w urządzenie
Zakres pomiaru temperatury:	-30 ÷ +60°C
Histeresa temperatury:	0,3 ÷ 30°C z krokiem 0,1°C
Zakres pomiaru wilgotności:	0 ÷ 99%
Histeresa wilgotności:	1 ÷ 99% z krokiem 1%
Zakres pomiaru natężenia oświetlenia:	1 ÷ 100000 lx
Histeresa oświetlenia:	1 ÷ 10000 lx z krokiem 1 lx
Zakres pomiaru ciśnienia atmosferycznego:	260 ÷ 1260 hPa
Histeresa ciśnienia:	1 ÷ 100 hPa z krokiem 1 hPa
Pomiar ciśnienia względnego i bezwzględnego:	tak
Częstotliwość pomiarów:	konfigurowalna 1 s ÷ 6480 s (dla całego czujnika)
Sygnalizacja transmisji:	tak – dioda LED
Konfiguracja wybranych parametrów:	tak – poprzez aplikację mobilną (tylko przy zasilaniu zewnętrznym)
Stopień ochrony obudowy:	IP20
Sposób montażu:	dowolna lub instalacja w podstawce PCL-21
Temperaturowy zakres pracy:	-10 ÷ + 55°C
Wymiary:	wysokość: 13,5 mm x średnica: 50 mm, wysokość z podstawką: 27 mm
Waga:	35 g
Możliwość zwiększenia zasięgu:	tak – retransmitter REP-21