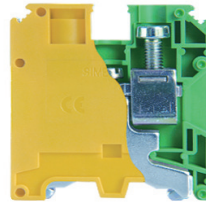
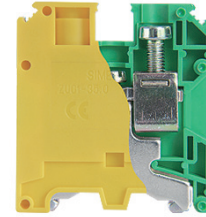


ZSO1-16.0



16 mm²

ZSO1-35.0



35 mm²

Nr kat. - kolor / No. Cat. - Colour	Zielono-żółty / Green-yellow			14 603 319			14 703 319			
Norma / Norm	EN 60947-7-2			EN 60947-7-2			EN 60947-7-1			
Certyfikaty / Certificates	klasa V0			klasa V0			klasa V0			
Przekrój znamionowy / Cross section										
Drut / Solid	4 ... 16 mm ²			2.5 ... 35 mm ²			2.5 ... 35 mm ²			
Linka / Stranded	2.5 ... 10 mm ²			2.5 ... 25 mm ²			2.5 ... 25 mm ²			
Dane prądowe / Rated date										
Napięcie znamionowe (max. udarowe) Rated voltage (max. distr.)	800 V			750 V			750 V			
Prąd znamionowy / Current	76 A			125 A			125 A			
Wymiary zewnętrzne / Dimensions										
Szerokość / Width (A)	12 mm			15 mm			15 mm			
Wysokość / Height (B)	55 mm			58 mm			58 mm			
Długość / Length (C)	56 mm			52 mm			52 mm			
Wkręt - śruba dociskowa / Clamping screw	wkręt typ +/- M5 x 12			M 6			M 6			
Moment obr. dokręcania / Tightening torque range	2.5 ... 5.0 Nm			2.5 ... 5.0 Nm			2.5 ... 5.0 Nm			
Długość odizolowanego przew. Insulation stripping length	14 mm			24 mm			24 mm			
Masa / Weight	270 g			309 g			309 g			
Opakowanie zbiorcze / Collective package	20 szt.			4 szt.			4 szt.			
Wyposażenie opcjonalne / Optional equipment	Ozn. handl.	Nr kat.	Op. zb.	Ozn. handl.	Nr kat.	Op. zb.	Ozn. handl.	Nr kat.	Op. zb.	
Płytki krańcowa / End bracketed										
	Szary / Grey	T 910	17 910 312	50 szt.	T 910	17 910 312	50 szt.	T 910	17 910 312	50 szt.
	Szary / Grey	T 940	17 940 312	50 szt.	T 940	17 940 312	50 szt.	T 940	17 940 312	50 szt.
Oznacznik szynowy / Rail marking										
	Szary / Grey	T 900	17 900 302	50 szt.	T 900	17 900 302	50 szt.	T 900	17 900 302	50 szt.
	Szary / Grey	T 927	17 927 302	50 szt.	T 927	17 927 302	50 szt.	T 927	17 927 302	50 szt.
Oznacznik / Marking tags										
	DK/Z6				DK/Z6			DK/Z6		
Szyna montażowa / Mounting rail										
	TS 35, dla PE, TS 35-15 Aluminium - PEN				TS 35			TS 35		