

GREENBERRY

www.greenberry.pl



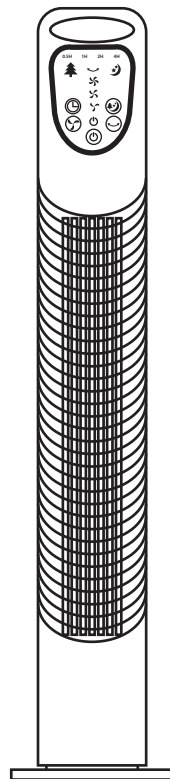
VENICO

PL WENTYLATOR

GB FAN

CZ VENTILÁTOR

SK VENTILÁTOR



(PL) Kanlux SA, ul. Objazdowa 1-3, 41-922 Radzionków
(CZ) Distributor: Kanlux s.r.o., Společná 618, 738 01 Frydek-Místek
(SK) Distributor: Kanlux s.r.o., Štefánika 379/19, 911 01 Trenčín

2017/01-1



WAŻNE ZASADY BEZPIECZEŃSTWA

Podczas korzystania z urządzeń elektrycznych należy przestrzegać podstawowych zasad bezpieczeństwa. Aby uniknąć poparzeń, porażenia prądem elektrycznym, pożaru i/lub obrażeń ciała, przed uruchomieniem urządzenia należy dokładnie przeczytać instrukcję obsługi, a podczas korzystania z urządzenia przestrzegać wszystkich podanych w niej zaleceń i zasad bezpieczeństwa.

Instrukcję obsługi należy zachować, aby można było z niej skorzystać w razie potrzeby. W przypadku, gdy urządzenie zostanie przekazane osobie trzeciej, do urządzenia należy dołączyć instrukcję obsługi.

OGÓLNE WSKAZÓWKI I OSTRZEŻENIA



- To urządzenie elektryczne nie jest zabawką! Urządzenia należy używać i przechowywać poza zasięgiem dzieci.
- Urządzenia należy wyłączać wyłącznie w sposób zgodny z jego przeznaczeniem.
- Urządzenie jest przeznaczone wyłącznie do użytku domowego i nie może być wykorzystywane w celach komercyjnych.
- Urządzenia nie wolno pozostawiać bez nadzoru w trakcie użytkowania lub po podłączeniu do źródła zasilania.
- Urządzenie należy wyłączać, jeżeli w danej chwili nie jest używane, w przypadku usterki / awarii oraz przed przystąpieniem do czyszczenia i przed wyjęciem wtyczki przewodu zasilającego z gniazdka.
- Urządzenia nie wolno przenosić, trzymając je za przewód zasilający.
- Urządzenia należy utrzymywać w czystości oraz regularnie usuwać nagromadzony kurz i zanieczyszczenia.
- Wentylatora nigdy nie należy używać na zewnątrz.
- Urządzenie należy regularnie kontrolować pod kątem widocznych uszkodzeń. Urządzenia nie należy używać w przypadku stwierdzenia uszkodzeń, jeżeli urządzenie zostało upuszczone na ziemię lub nie działa prawidłowo. Nie należy próbować samodzielnie naprawiać urządzenia.
- Czynności związane z naprawą urządzenia mogą wykonywać wyłącznie osoby posiadające odpowiednie kwalifikacje.
- Źródło zasilania musi znajdować się w pobliżu urządzenia, aby móc szybko wyjąć wtyczkę z gniazdka w nagłym przypadku.



ZAGROŻENIA ZWIĄZANE Z PRADEM ELEKTRYCZNYM

- Wartość napięcia podana na tabliczce znamionowej urządzenia musi odpowiadać napięciu sieci zasilającej.
- Do źródła zasilania można podłączyć wyłącznie urządzenie, które zostało prawidłowo zmontowane. Nie należy stosować listwy zasilającej ani przedłużacza.
- Do obsługi urządzenia nigdy nie należy używać licznika czasu ani innego urządzenia zdalnego sterowania.
- Urządzenia, przewodu zasilającego i wtyczki nigdy nie należy dotykać wilgotnymi lub mokrymi rękami ani stojąc na mokrym podłożu.
- Przewodu zasilającego nie wolno umieszczać w zlewie ani w umywalce.
- Urządzenia nie wolno zanurzać w wodzie.
- Zanurzenie urządzenia w wodzie lub innej cieczy grozi obrażeniami ciała i/tub śmiercią w wyniku porażenia prądem!
- Urządzenie, przewód zasilający i wtyczkę należy utrzymywać z dala od gorących powierzchni, nieostygniętego ognia, miejsc wystawionych na bezpośrednie nasłonecznienie i ostrych krawędzi. Podczas korzystania z urządzenia należy upewnić się, że przewód zasilający nie jest ściśnięty ani zaklinowany (np. w drzwiach).
- Przy odłączaniu urządzenia od źródła zasilania nigdy nie należy ciągnąć za przewód, lecz za wtyczkę.
- Jeżeli przewód zasilający lub wtyczka ulegną uszkodzeniu, urządzenie należy przekazać osobie posiadającej odpowiednie kwalifikacje w celu wymiany przewodu / wtyczki.
- Jeżeli urządzenie będzie używane w łazience, zaleca się zastosować wyłącznik różnicowoprądowy (RCD) ze znamionowym prądem wyzwalającym min. 30 mA jako dodatkowy środek bezpieczeństwa. W razie potrzeby prosimy zasięgnąć opinii elektryka posiadającego odpowiednie uprawnienia.



ZAGROŻENIA DLA LUDZI

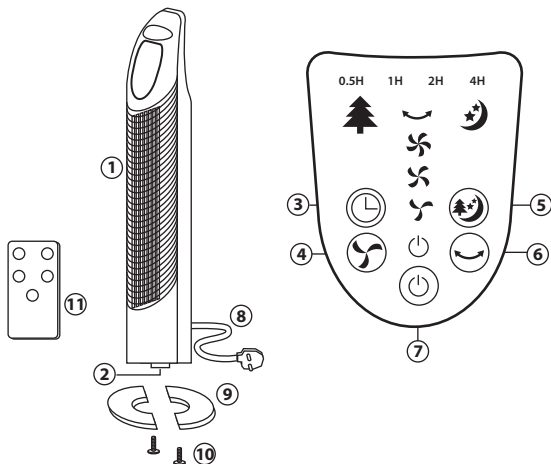
- Urządzenie może być używane przez dzieci w wieku 8 lat lub starsze, osoby o ograniczonych zdolnościach ruchowych, czuciowych lub umysłowych lub osoby nieposiadające odpowiedniego doświadczenia i/lub wiedzy, pod warunkiem, że są nadzorowane w trakcie użytkowania urządzenia lub zostały poinstruowane, w jaki sposób bezpiecznie korzystać z urządzenia, i rozumieją związane z tym zagrożenia. Nie wolno pozwalać, aby dzieci bawiły się urządzeniem.
- Czynności związanych z czyszczeniem i konserwacją urządzenia nie mogą być wykonywane przez dzieci.
- Dzieci nie są świadome zagrożeń związanych z obsługą urządzeń elektrycznych. Urządzenie należy używać i przechowywać poza zasięgiem dzieci. Podczas korzystania z urządzenia należy zachować szczególną uwagę, jeżeli w pobliżu znajdują się dzieci!
- Materiały opakowaniowe, np. torebki plastikowe i wkłady ze styropianu, należy przechowywać poza zasięgiem dzieci. Niebezpieczeństwo uduszenia!
- Przewód zasilający należy poprowadzić w taki sposób, aby nie stwarzał niebezpieczeństwa potknięcia się i upadku.
- Należy upewnić się, że urządzenie znajduje się w stabilnej pozycji i nie może się przewrócić.

ZAGROŻENIA ZWIĄZANE Z URZĄDZENIEM

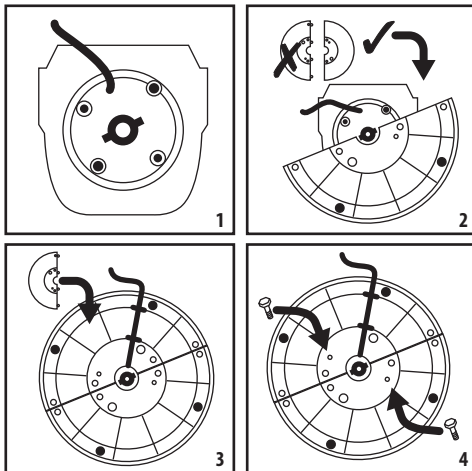
- Należy upewnić się, że urządzenie nie jest zanieczyszczone i zostało prawidłowo zmontowane.
- Urządzenia nigdy nie należy używać na nierównym podłożu lub w pobliżu schodów. Przed włączeniem urządzenia należy sprawdzić, czy urządzenie nie może się przechylić i przewrócić (np. w przypadku występowania na podłodze).
- Urządzenie można uruchomić dopiero, gdy zostanie w całości zmontowane. Należy regularnie kontrolować wszystkie śruby / podłączenie wtyczki do gniazdka. W razie potrzeby należy dokręcić poluzowane śruby i upewnić się, że wtyczka została prawidłowo włożona do gniazdka.

KOMPONENTY URZĄDZENIA

1. Kratka wentylacyjna
2. Silnik
3. Licznik czasu
4. Prędkość obrotowa
5. Tryb pracy
6. Funkcja oscylacji
7. WŁ./WYŁ.
8. Przewód zasilający
9. Podstawa
10. Śruby
11. Pilot

**MONTAŻ PODSTAWY**

1. Wyjmij wszystkie komponenty urządzenia z opakowania, a następnie usuń wszystkie materiały i wkłady opakowaniowe.
2. Ustaw wentylator w pozycji do góry nogami, aby sprawdzić stan silnika (2), (Rys. 1).
3. Nałóż na silnik (2) część podstawy (9), która nie ma połączeń wtykowych po wewnętrznej stronie. Upewnij się, że przewód zasilający (8) nie jest przygnieciony ani ściśnięty (Rys. 2).
4. Teraz nałóż na silnik (2) drugą część podstawy (9) i przymocuj ją do już założonej części podstawy (9). Przewód zasilający (8) należy poprowadzić przez środek podstawy (9) i specjalne uchwyty na przewód (Rys. 3).
5. Przymocuj podstawę (9) za pomocą śrub (10). Dokręć śruby (10) za pomocą odpowiedniego śrubokręta (Rys. 4).



OBŚŁUGA WENTYLATORA**LICZNIK CZASU (0,5 – 7,5 GODZ.)**

• Ustaw na liczniku czasu (3) żądany czas pracy (0,5 – 7,5 godz.). Za pomocą przycisku (4) ustaw prędkość obrotową wentylatora.

- Wentylator się włączy.
- Wentylator będzie pracował aż do upływu zaprogramowanego czasu.
- Po upływie zaprogramowanego czasu wentylator się wyłączy.

FUNKCJA OSCYLACJI

- Z funkcji oscylacji można korzystać w połączeniu z licznikiem czasu, ale nie jest to konieczne.
- Aby włączyć funkcję oscylacji, naciśnij przycisk (6).
- Funkcję oscylacji można włączyć dopiero, gdy wentylator zacznie pracować. Po naciśnięciu przycisku (6) wentylator będzie cyklicznie obracać się od lewej do prawej i z powrotem.
- Aby wyłączyć funkcję oscylacji, ponownie naciśnij przycisk (6). Wentylator zatrzyma się w bieżącej pozycji.

PRĘDKOŚĆ OBROTOWA

- Dostępne są trzy prędkości obrotowe: Low (niska), Mid (średnia), High (wysoka).
- Prędkość obrotową wentylatora można ustawić za pomocą przycisku (4).

TRYBY ROBOCZE

- Dostępne są trzy tryby pracy: NORMAL / SLEEP / NATURE.
- Tryb pracy wentylatora można ustawić za pomocą przycisku (5).
- Domyślnym trybem pracy jest tryb NORMAL. Po włączeniu trybu SLEEP/NATURE zaświeci się dioda LED.

PILOT

- Wszystkie powyżej opisane funkcje można ustawiać również za pomocą pilota.

CZYSZCZENIE I KONSERWACJA

Przed przystąpieniem do czyszczenia urządzenia należy zawsze wyjąć wtyczkę przewodu zasilającego z gniazdka.

- Urządzenia, przewodu zasilającego i wtyczki nie należy zanurzać w wodzie lub innych cieczach podczas czyszczenia. Do czyszczenia należy używać suchej szmatki.
- Jeżeli urządzenie jest bardzo brudne, powierzchnię zewnętrzną urządzenia należy przetrzeć wilgotną szmatką, a następnie starannie osuszyć. Należy upewnić się, że do wnętrza wentylatora nie dostała się wilgoć.
- Do czyszczenia urządzenia nie należy stosować żrących środków czyszczących, szczotek stalowych, proszków do szorowania lub innych twardych obiektów, aby nie uszkodzić powierzchni zewnętrznej urządzenia.
- Urządzenie należy regularnie czyścić.
- Nigdy nie należy stosować rozpuszczalników, benzenu ani środków czyszczących na bazie oleju ze względu na możliwość uszkodzenia obudowy.
- Należy regularnie sprawdzać wszystkie widoczne śruby, a w razie potrzeby dokręcić, jeżeli uległy poluzowaniu, aby zapewnić prawidłowe działanie urządzenia.

PARAMETRY TECHNICZNE

URZĄDZENIE: WENTYLATOR WIEŻOWY

ZUŻYCIENIE MOCY: 40 W

NAPIĘCIE: 220 V – 240 V / 50 Hz

KLASA KLIMATYCZNA: N

Wyrób spełnia wymagania Dyrektyw Unii Europejskiej (UE).



Klasa II

Wyrób, w którym ochronę przed porażeniem elektrycznym spełnia, poza izolacją podstawową, zastosowana izolacja podwójna lub wzmocniona.

**ZUŻYTY SPRZĘT ELEKTRYCZNY GOSPODARSTWA DOMOWEGO**

- Jeżeli urządzenie nie będzie już przydatne, można je przekazać bezpłatnie do zakładu recyklingu zużytego sprzętu elektrycznego.
- Zużytych urządzeń elektrycznych nie wolno usuwać razem z odpadami komunalnymi (patrz symbol).

INSTRUKCJE DODATKOWE

- Urządzenia elektryczne należy przekazywać w takim stanie, który nie będzie miał niekorzystnego wpływu na późniejsze ponowne wykorzystanie lub recykling urządzenia. Przed przekazaniem urządzenia należy wyjąć baterie. Nie wolno niszczyć części zawierających ciecze.
- Urządzenia elektryczne nie zawierają niebezpiecznych substancji. Nieprawidłowa obsługa lub uszkodzenie urządzenia mogą prowadzić do uszczerbku na zdrowiu lub zanieczyszczenia wody / gleby podczas późniejszego recyklingu urządzenia.

**IMPORTANT SAFETY INSTRUCTIONS**

When using electric devices, basic safety precautions must be observed. To avoid the risk of burns, electric shocks, fire, and/or personal injury, please read the instruction manual carefully before using the device, and observe all of the instructions during the operation of the device. Store this manual carefully for further use. Please include this manual when transferring the device to a third party.

**GENERAL GUIDELINES**

- Electronic devices are not toys! Keep children away from the device!
 - Only use the devices for its intended purpose.
 - The device is only suitable for use in private households and not for commercial use.
 - Do not leave the device unsupervised while in use or connected to the mains.
 - Switch off the device if it is not in use, in the event of malfunctions and for cleaning, and also remove the power plug.
 - Do not carry the device by the power cord.
 - Keep the device clean and dust-free.
 - Never use the device outdoors.
 - Check the device regularly for signs of visible damage.
- Do not use the device if you have determined damage, if the device has fallen down or if it does not function properly. Do not attempt to repair the device yourself.
- Repairs are only allowed to be carried out by qualified specialists.
 - The power point must be located near to the device so that the plug can be removed easily in an emergency.

**HAZARDS DUE TO ELECTRIC CURRENT**

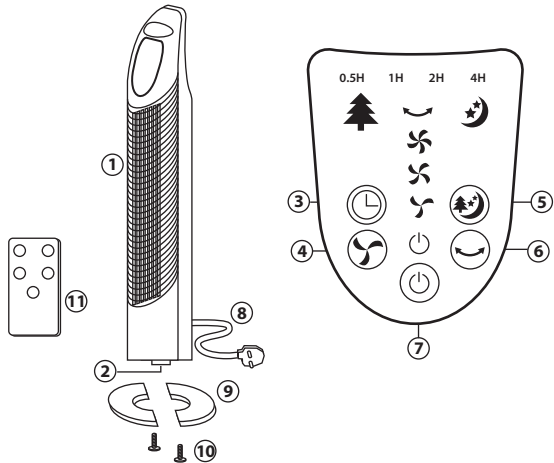
- The voltage stated on the name plate of the device must agree with the voltage of your mains electricity network.
- Only connect the device to a power socket that has been installed properly. Do not use a power strip or an extension cable.
 - Never operate the device using a timer or another remote control device.
- Never touch the device, the power cable and the plug with damp or wet hands or if you are standing on wet ground.
- Do not place the power cord in the sink.
- Do not immerse in water.
- Immersing the device in water or other fluids leads to a risk to life of electric shock!
- Keep the device, the power cable and plug away from hot surfaces, naked flames, direct sunlight and sharp edges. When using the device make sure that the cable is not jammed (e.g. in doors).
- When you pull the plug out of the power socket, always pull on the plug and never on the cable.
- If the power cable of this device is damaged it has to be replaced by a correspondingly qualified person to prevent hazards. The same applies to the plug.
- For additional protection the installation in the bathroom circuit of a residual current device (RCD) with a rated tripping current of no more than 30 mA is recommended. Please consult an authorized electrician in this regard.

**HAZARDS TO PEOPLE**

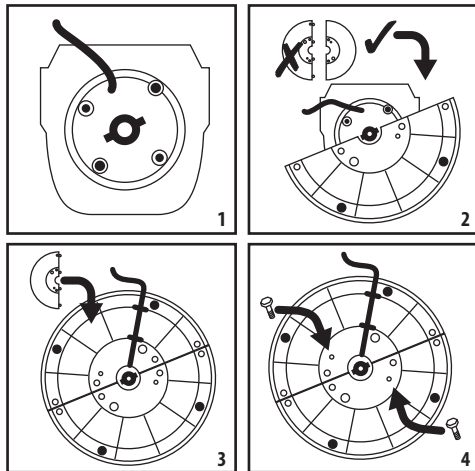
- These devices can be used by children aged 8 years and above and by people with reduced physical, sensory or mental capabilities or a lack of experience and/or knowledge, if they are supervised or instructed in the safe use of the product and understand the hazards involved. Children must not play with the appliance.
 - Cleaning and maintenance of the product must not be performed by children.
 - Children do not recognise the hazards which can arise when handling electrical devices. Keep children away from the device. Pay particular attention when using the device if children are in the vicinity!
 - Keep the packaging materials such as plastic bags and polystyrene parts out of the reach of children. Danger of suffocation!
 - When laying the cable make sure that it cannot become a tripping hazard.
 - Make sure that the device itself cannot be tripped over.
- ARTICLE-SPECIFIC HAZARDS**
- Make sure that the device isn't dirty and that it is assembled correctly
 - Never operate the appliance on uneven surfaces or in the vicinity of steps. Avoid tipping the device over when it is in use (e.g. if there are borders on the floor).
 - The pedestal fan may only be used, if it is fully assembled. Check all screw / plug connections at regular intervals. Re-tighten loose screws and ensure that plug connections are properly adjusted.

OVERVIEW OF APPLIANCE

1. Air outlet grating
2. Motor
3. Timer
4. Speed
5. Mode
6. Oscillation
7. ON/OFF
8. Power plug
9. Stand
10. Screws
11. Remote control

**ASSEMBLING THE STAND**

1. Take all of the appliance parts out of the packaging and remove all packaging materials and inserts. 2. Turn the fan upside down so that you can look at the motor (2). (Fig. 1). 3. Put the part of the stand (9) that has no plug connections on the straight side onto the motor (2). Make sure that the power cord (8) is not wedged in. (see Fig. 2).



HANDLING THE APPLIANCE**TIMER FUNCTION (0.5 - 7.5 HOURS)**

- Turn the timer (3) to the desired time period (0.5-7.5 Hours) and select the desired fan speed by pressing the appropriate power setting (4).
- The appliance will turn on.
- It will now remain in operation until the selected period of time runs out.
- If the timer runs over, the device will turn off.

OSCILLATION FUNCTION

- The oscillation function can be used with or without the timer function.
- By pressing the oscillation button (6) you can start the oscillation function.
- The oscillation function can only be started if the fan is in operation. If the oscillation button (6) is pressed, the fan will swivel from left to right and back again.
- To stop this, press the oscillation button (6) again. The fan will remain in its current position.

SPEED FUNCTION

- The speed function can be adjusted from Low-Mid-High.
- By pressing the speed button (4) you can choose the fan speed.

MODE FUNCTION

- The mode function can be choose NORMAL / SLEEP / NATURE.
- By pressing the speed button (5) you can choose the fan mode.
- The default mode is NORMAL, and the SLEEP/NATURE mode with the indicator be light up.

REMOTE CONTROL

- All the function above can be setting by remote control

CLEANING AND MAINTENANCE

Before cleaning the appliance always disconnect the power plug from the receptacle.

- The appliance, the power cord and the power plug should not be immersed in water or other liquids when you are cleaning them. Clean them with a dry cloth.
- If it is very dirty, the outside of the appliance can be wiped carefully with a moist cloth and then dried carefully. Make sure that no moisture penetrates into the interior of the appliance.
- Do not use any harsh cleaners, steel brushes, scouring powder or other hard objects to clean the appliance as these can cause scratches on the surfaces.
- Clean the appliance regularly.
- Never use solvents, benzene or oil-based cleaners as these can damage the housing.
- Re-tighten visible screw connections on the appliance regularly in order to ensure that the device is functioning properly.

SPECIFICATION

PRODUCT: TOWER FAN
VOLTAGE: 220V-240V / 50Hz
CLIMATE CLASS: N
Product meets the requirements of EU directives.



Class II
A product in which protection against electric shock is provided not only through basic insulation, but also double or reinforced insulation.

**USED ELECTRIC HOUSEHOLD DEVICES**

- If you do not want to use your electrical appliance any longer, return it free of charge to a recycling depot for used electric appliances.
- Used electric devices do not belong in the household garbage (see symbol).

FURTHER DISPOSAL INSTRUCTIONS

- Return the electrical appliance in such a condition that its later re-use or recycling is not adversely affected. Batteries must be removed in advance and the destruction of parts which contain fluids must be avoided.
- Electrical appliances can contain harmful substances. Improper handling or damage to the appliance can lead to health problems or water or ground contamination, when the appliance is recycled later.



DŮLEŽITÉ BEZPEČNOSTNÍ POKYNY

Během používání elektrických zařízení dbejte na základní bezpečnost. Abyste předešli riziku popálenin, elektrického šoku, požáru, a/nebo osobního zranění, před použitím zařízení si pozorně přečtěte návod k obsluze a řiďte se všemi pokyny během obsluhy zařízení.

Uložte si tento návod pro případ potřeby v budoucnosti. V případě předání zařízení do rukou třetí osoby připojte prosím i tento návod.



VŠEOBECNÉ POKYNY

- Elektronická zařízení nejsou hračky! Děti držte mimo dosah zařízení!
- Používejte toto zařízení pouze k účelu, ke kterému je určeno.
- Zařízení je určeno pouze pro soukromé použití a není určeno pro komerční účely.

- Nenechávejte zařízení bez dozoru, pokud je v chodu nebo zapojeno do sítě.
- Vypněte zařízení, pokud se nepoužívá, pokud dojde k selhání nebo v případě čištění zařízení, a také nezapomeňte vytáhnout napájecí kabel ze zásuvky.
- Nepřeházejte přístroj držím za síťový kabel.
- Udržujte zařízení čisté a bez prachu.
- Nikdy nepoužívejte toto zařízení ve venkovních prostorách.
- Pravidelně kontrolujte přístroj, jestli nejeví známky viditelného poškození. Pokud jste zjistili nějaké poškození, pokud zařízení spadlo nebo nefunguje správně, nepoužívejte ho. Nepokoušejte se sami opravit zařízení.
- Opravy může provádět pouze kvalifikovaný odborník.
- Zásuvka by měla být v blízkosti zařízení, aby se v případě nouze dalo rychle odpojit ze sítě.



ELEKTRICKÉ NEBEZPEČÍ

- Napětí uvedené na výrobním štítku zařízení musí souhlasit s napětím ve vaší elektrické síti.
- Připojte zařízení pouze do zásuvky, která byla správně nainstalovaná. Nepoužívejte rozbojku nebo prodlužovací kabel.
- Nikdy nepoužívejte k zařízení časovač nebo jiný typ dálkového ovládání.

- Nikdy se nedotýkejte zařízení, napájecího kabelu a zástrčky s vlhkými nebo mokřými rukama, nebo pokud stojíte na mokré zemi.
- Neumísťujte napájecí kabel do umyvadla.
- Neponořujte do vody.
- Ponoření zařízení do vody nebo jiné tekutiny vede k riziku život ohrožujícího elektrického šoku!
- Udržujte zařízení, napájecí kabel a zástrčku mimo teplý povrch, otevřený oheň, přímé slunečné záření a ostré hrany. Při používání zařízení se ujistěte, že kabel není zaseknutý (např. pod dveřmi).
- Když vytáhnete zástrčku ze zásuvky, vždy tahejte za zástrčku a ne za kabel.
- Pokud je napájecí kabel tohoto zařízení poškozený, musí být vyměněn kvalifikovanou osobou aby se předešlo rizikům. To samé platí pro zástrčku.
- Pro větší ochranu se v případě instalace v koupelně doporučuje použití proudového chrániče (RCD) s vybovacím proudem 30 mA. Pro informace o proudovém chrániči kontaktujte prosím autorizovaného elektrikáře.



NEBEZPEČÍ PRO LIDI

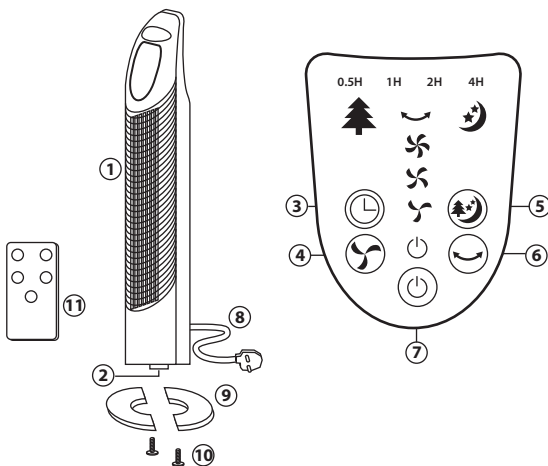
- Toto zařízení mohou používat děti starší 8 a více let a lidmi se sníženými fyzickými, smyslovými nebo duševními schopnostmi nebo s nedostatkem zkušeností/vědomostí, pokud je na ně dohlíženo, nebo pokud jim bylo vysvětleno bezpečné používání zařízení a chápou rizika s tím spojená. Děti by si neměly hrát se zařízením.
- Čištění a údržbu zařízení nesmí provádět děti.
- Děti si neuvědomují nebezpečí, které může nastat při manipulaci s elektrickým zařízením. Držte děti mimo dosahu zařízení. Dbejte zvýšenou pozornost při používání zařízení, pokud jsou v blízkosti dětí!
- Udržujte obalový materiál (plastové obaly a polystyrénové části) mimo dosahu dětí. Nebezpečí udušení!
- Při pokládání napájecího kabelu se ujistěte, že nehrozí zakopnutí.
- Ujistěte se, že nehrozí zakopnutí o zařízení.

NEBEZPEČÍ TÝKAJÍCÍ SE PŘÍMO ZAŘÍZENÍ

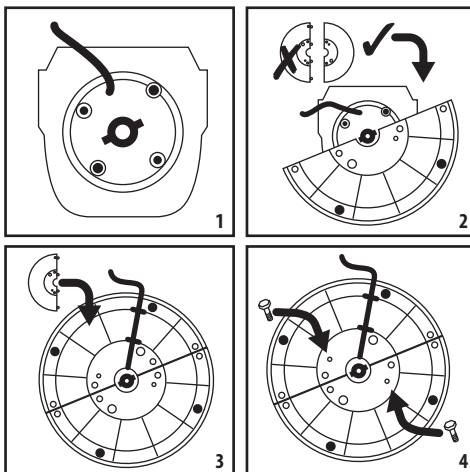
- Ujistěte se, že zařízení není špinavé a že je správně složené.
- Nikdy nepoužívejte zařízení na nerovném povrchu nebo v blízkosti schodů. Zařízení nepřeklápejte, když je v chodu (např. když je na podlaze schod nebo práh).
- Stojanový ventilátor lze použít pouze plně sestavený. Pravidelně kontrolujte všechny šrouby / konektory. Dotáhnete povolené šrouby a ujistěte se, že jsou konektory správně nastavené.

POPIS ZAŘÍZENÍ

1. Větrací mřížka
2. Motor
3. Časovač
4. Rychlost
5. Režim
6. Oscilace
7. ON/OFF (Zapnout/vypnout)
8. Zástrčka
9. Stojan
10. Šrouby
11. Dálkové ovládání

**SESTAVENÍ STOJANU**

1. Vydejte všechny součástky z balení a odstraňte všechen obalový materiál a vložky. 2. Obratěte ventilátor vzhůru nohama, abyste se mohli podívat na motor (2). (Obr. 1). 3. Položte část stojanu (9) bez konektorů na rovné části na motor (2). Ujistěte se, že napájecí kabel (8) není nikde zachycen. (viz Obr. 2) 4. Teď položte druhou část stojanu (9) na motor (2) a část stojanu (9), která již byla nainstalována. Napájecí kabel (8) teď protáhněte středem stojanu (9) a nasadte ho do držáku kabelů. (Viz Obr. 3). 5. Zabezpečte stojan (9) pomocí šroubů (10). Utáhněte šrouby (10) pomocí vhodného šroubováku. (Viz Obr. 4).



OBSLUHA ZAŘÍZENÍ**FUNKCE ČASOVAČE (0.5 - 7.5 HODINY)**

- Otočte časovačem (3) na požadovanou dobu (0.5-7.5 Hodiny) a zvolte požadovanou rychlost otáček ventilátoru zmáčknutím daného tlačítka pro nastavení rychlosti (4).
- Zařízení se zapne.
- Zůstane v chodu po dobu, kterou jste nastavili.
- Po vypršení nastaveného času se zařízení automaticky vypne.

FUNKCE OSCILACE

- Funkci pro oscilaci lze použít s časovačem nebo bez něj.
- Zmáčknutím tlačítka oscilace (6) se spustí daná funkce.
- Funkci pro oscilaci lze spustit pouze, pokud je ventilátor v chodu. Po zmáčknutí tlačítka pro oscilaci (6) se bude ventilátor otáčet zleva doprava a opačně.
- Pro zastavení funkce oscilace stačí opětovně zmáčknout tlačítko oscilace (6). Ventilátor zůstane v aktuální pozici.

FUNKCE RYCHLOSTI

- Rychlost lze nastavit na Nízkou-Střední-Vysokou.
- Zmáčknutím tlačítka rychlost (4) zvolíte rychlost otáček ventilátoru.

FUNKCE REŽIMU

- Na výběr jsou režimy NORMÁLNÍ / SPÁNEK / PŘÍRODA
- Zmáčknutím tlačítka režimu (5) zvolíte režim ventilátoru.
- Základní režim je NORMÁLNÍ, a při režimech SPÁNEK/PŘÍRODA se rozsvítí kontrolka.

DÁLKOVÉ OVLÁDÁNÍ

- Všechny výše zmíněné funkce lze nastavit pomocí dálkového ovládání

ČIŠTĚNÍ A ÚDRŽBA

Před čištěním zařízení ho nezapomeňte odpojit od sítě vytažením napájecího kabelu ze zásuvky.

- Zařízení, napájecí kabel a zástrčka by neměly být vystaveny vodě nebo jiným tekutinám během čištění. Čištěte je suchým hadříkem.
- Pokud je moc špinavý, vnější část zařízení je možné opatrně očistit navlhčeným hadříkem a potom pořádně osušit. Ujistěte se, že se dovnitř zařízení nedostane žádná vlhkost.
- Nepoužívejte žádné silné čističe, drátěné kartáče, čisticí prášky nebo jiné těžké přípravky pro čištění zařízení, protože by mohlo dojít k poškrábání povrchu.
- Čištěte zařízení pravidelně.
- Nikdy nepoužívejte rozpouštědla, čističe na bázi benzenu nebo oleje, protože by mohlo dojít k poškození krytu.
- Pravidelně dotahujte šrouby na zařízení, abyste zajistili jeho správnou funkci.

SPECIFIKACE

PRODUKT: STOJANOVÝ VENTILÁTOR

VÝKON: 40W

NAPĚTÍ: 220V-240V / 50Hz

KLIMATICKÁ TŘÍDA: N

Výrobek splňuje požadavky nařízení Evropské unie (EU).



Třída II

Výrobek, v němž ochranu před úrazem elektrickým proudem, vedle základní izolace, zajišťuje použitá dvojitá izolace nebo posílená izolace.

**POUŽITÉ ELEKTRICKÉ DOMÁČÍ SPOTŘEBIČE**

- Jestliže už nechcete spotřebič používat, odevzdejte jej bez poplatku na sběrné místo pro ekologickou likvidaci použitého elektroodpadu.
- Použité elektrické zařízení nepatří do domácího odpadu (viz symbol).

DALŠÍ POKYNY PRO LIKVIDACI

- Odevzdejte elektrické zařízení ve stavu, který umožňuje jeho recyklaci. Baterie musí být odstraněny předem a vyhněte se ničení částí obsahujících tekutiny.
- Elektrická zařízení mohou obsahovat škodlivé látky. Nesprávné zacházení se zařízením nebo jeho poškození může vést ke zdravotním potížím nebo kontaminaci vody nebo půdy, při pozdější recyklaci zařízení.



DŮLEŽITÉ BEZPEČNOSTNÉ INFORMÁCIE

Pri používaní elektrických zariadení je potrebné dodržiavať základné bezpečnostné opatrenia. Aby sa predišlo riziku popálenia, zásahu elektrickým prúdom, požiaru a/alebo zraneniu, starostlivo si pred použitím zariadenia prečítajte návod na použitie a počas používania zariadenia dodržiavajte všetky pokyny. Tento návod na použitie starostlivo uschovajte. Keď zariadenie posuniete tretej strane, pripojte aj návod na použitie.



VEŠEOBECNÉ POKYNY

- Elektrické zariadenia nie sú hračky! Zariadenie uchovávajte pred deťmi!
- Zariadenie používajte len na určený účel.
- Zariadenie je vhodné len na použitie v domácnosti, nie na komerčné účely.
- Počas používania, alebo keď je zariadenie pripojené k elektrickému zdroju, nenechávajte ho bez dozoru.
- Ak zariadenie nepoužívate, nefunguje správne, alebo z dôvodu čistenia, vypnite ho a vytiahnite zástrčku zo zásuvky.
- Zariadenie nedržte za napájaci kábel.
- Zariadenie udržiavajte čisté a bez prachu.
- Zariadenie nepoužívajte vonku.
- Zariadenie pravidelne kontrolujte, či na ňom nie sú viditeľné známky poškodenia. Zariadenie nepoužívajte, ak ste si všimli poškodenie, ak zariadenie spadlo, alebo ak nefunguje správne. Nesnažte sa zariadenie opraviť vlastnoručne.
- Opravy smú vykonávať len kvalifikovaní odborníci.
- Elektrická zásuvka musí byť blízko zariadenia, aby v prípade núdze bolo možné zástrčku rýchlo vytiahnuť.



NEBEZPEČENSTVO ZASUAHNUTIA ELEKTRICKÝM PRÚDOM

- Napätie vyznačené na výrobnom štítku zariadenia sa musí zhodovať s napätím vašej elektrickej siete.
- Zariadenie zapojte len do elektrickej zásuvky ktorá bola správne nainštalovaná. Nepoužívajte rozvodky ani predlžovacie káble.
- Zariadenie nikdy nepoužívajte pomocou časovača alebo iného vzdialeného zariadenia.
- Nikdy sa nedotýkajte zariadenia, napájacieho kábla a zástrčky vlhkou alebo mokrou rukou, alebo ak stojíte na mokrej podlahe.



- Napájaci kábel nikdy neukladajte do umývadla.
- Nenamáčajte ho do vody.
- Namočenie zariadenia do vody alebo inej kvapaliny môže viesť z smrteľnému zásahu elektrickým prúdom!
- Zariadenie, napájaci kábel a zástrčku chráňte pred horúcimi povrchmi, otvoreným ohňom, priamym slnkom a ostrými okrajmi. Pri použití zariadenia sa uistite, že napájaci kábel nie je zaseknutý (napr. medzi dverami).
- Keď vyťahujete zástrčku zo zásuvky, vždy ťahajte zástrčku a nie kábel.
- Ak je napájaci kábel zariadenia poškodený, je potrebné, aby ho kvalifikovaná osoba nahradila vhodným káblom, aby sa predišlo prípadnému nebezpečenstvu. Rovnako je to aj v prípade zástrčky.
- V prípade obvodu in kupelni sa odporúča prúdový chránič (RCD) s menovitým vypínacím prúdom nie vyšším ako 30 mA. V prípade ďalších otázok sa



obráťte na kvalifikovaného elektrikára.

NEBEZPEČENSTVO PRE ĽUDÍ

- Toto zariadenie môžu používať deti od 8 rokov, osoby so zníženou fyzickou alebo mentálnou schopnosťou alebo bez nedostatku skúsenosti a vedomostí, len pod dohľadom a musia byť oboznámení o bezpečnom používaní zariadenia, aby pochopili bezpečnostné riziko, ktoré zariadenie predstavuje. Deti sa nesmú so zariadením hrať.
- Deti nesmú vykonávať čistenie a údržbu zariadenia.
- Deti si neuvedomujú riziko hroziace pri používaní elektrických zariadení. Zariadenie chráňte pred dosahom detí. Pri použití zariadenia dávajte pozor, či sa deti nenachádzajú v blízkosti!
- Obalové materiály, ako sú plastové vrecká a polystyrénové časti chráňte pred dosahom detí. Hrozí nebezpečenstvo udusenia!
- Pri ukladaní napájacieho kábla sa uistite, že nehrozí riziko zakopnutia.
- Uistite sa, že zariadenie sa nemôže prevrhnúť.

NEBEZPEČENSTVO TÝKAJÚCE SA ZARIADENIA

- Uistite sa, že zariadenie je čisté a je zmontované správne.
- Nikdy nepoužívajte zariadenie na nerovnom povrchu alebo v blízkosti schodov. Vyhybajte sa pretrhnutiu zariadenia, keď je v prevádzke (napr. ak sú na dlážke obruby).
- Ventilátor s podstavcom môže byť použitý, len ak je plne zostavený. Pravidelne kontrolujte všetky skrutky/zapojenie zástrčky. Uťahnite uvoľnené skrutky a uistite sa, že zástrčka je zapojená správne.

MANIPULÁCIA SO ZARIADENÍM**FUNKCIA ČASOVAČA (0,5 - 7,5 HODÍN)**

- Nastavte časovač (3) na požadované časové obdobie (0,5 - 7,5 hod.) a zvolte požadovanú rýchlosť ventilátora stlačením správneho nastavenia výkonu (4).
- Zariadenie sa zapne.
- Teraz bude v prevádzke, kým sa zvolené časové obdobie neskončí.
- Ak zvolený čas uplynie, zariadenie sa vypne.

FUNKCIA OSCILÁCIE

- Funkciu oscilácie je možné použiť s funkciou časovača, ale aj bez funkcie časovača.
- Stlačením tlačidla oscilácie (6) zapnete funkciu oscilácie.
- Funkciu oscilácie je možné zapnúť, keď je ventilátor v prevádzke. Ak tlačidlo oscilácie (6) je stlačené, ventilátor sa bude otáčať zľava doprava a potom späť.
- Na zastavenie stlačiť tlačidlo oscilácie (6) ešte raz. Ventilátor ostane vo svojej aktuálnej polohe.

FUNKCIA RÝCHLOSTI

- Funkcia rýchlosti môže byť nastavená na nízku - strednú - vysokú.
- Stlačením tlačidla rýchlosti (4) môžete zvoliť rýchlosť ventilátora.

FUNKCIA REŽIMU

- Funkcia režimu môže byť NORMÁL/SPÁNOK/PRIRODA.
- Stlačením tlačidla rýchlosti (5) môžete zvoliť režim ventilátora.
- Predvolený režim je NORMÁL, indikátor režimov SPÁNOK/PRIRODA sa rozsvieti.

DIALKOVÉ OVLÁDANIE

- Všetky funkcie je možné nastaviť aj pomocou diaľkového ovládania.

ČISTENIE A ÚDRŽBA

Pred čistením zariadenia vždy odpojte zariadenie od elektrického prúdu.

- Počas čistenia zariadenie, napájaci kábel ani zástrčka nemôžu byť ponorené do vody. Zariadenie očistite čistou handrou.
- Ak je veľmi znečistené, vonkajšiu stranu zariadenia je možné opatrne očistiť vlhkou handrou a potom je potrebné starostlivo ju vysušiť. Uistite sa, že vlhkosť sa nedostane do vnútra zariadenia.
- Na čistenie nepoužívajte žiadne agresívne čistiace prostriedky, oceľové kefy, čistiace prášky a iné tvrdé objekty, ktoré by zariadenie mohli poškramáť.
- Zariadenie čistite pravidelne.
- Nikdy nepoužívajte rozpúšťadlá, čističe na základe benzénu alebo oleja, mohli by poškodiť kryt.
- Skrutkové spoje pravidelne utahujte, aby sa zaistila správna funkčnosť zariadenia.

TECHNICKÉ ÚDAJE

VÝROBOK: VEŽOVÝ VENTILÁTOR

NAPÁJANIE: 40 W

NAPÄTIE: 220 V - 240 V/50 Hz

KLIMATICKÁ TRIEDA: N

Výrobok spĺňa požiadavky Smerníc Európskej únie (EU).



Trieda II

Výrobok, v ktorom ochrana proti úrazu elektrickým prúdom je dosiahnutá, okrem základnej izolácie, použitím dvojitej alebo spevnenej izolácie.

**POUŽITÉ ELEKTRICKÉ PRÍSTROJE**

- Ak si už neželáte elektrické zariadenie viac používať, odovzdajte ho bezplatne v recyklačnom sklade pre použité elektrické zariadenia.

- Použité elektrické zariadenia nepatria do domáceho odpadu (pozri symbol).

ĎALŠIE LIKVIDAČNÉ POKYNY

- Elektrické zariadenie odovzdajte v takom stave, aby ich ďalšie použitie alebo likvidácia neboli nepriaznivo ovplyvnené. Batérie je potrebné vopred odstrániť a je potrebné zabrániť zničeniu častí s obsahom tekutiny.
- Elektrické zariadenia môžu obsahovať škodlivé látky. Nesprávna manipulácia alebo poškodenie zariadenia môžu viesť pri recyklácii zariadenia k zdravotným problémom, alebo ku kontaminácii vody alebo pôdy.