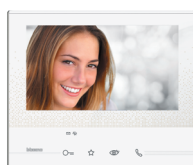


344642



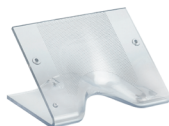
344643



344612



344613



344632



346020



363911

Pak.	Nr ref.	Wideodomofon CLASSE 300X13E
1	344642	<p>Wideodomofon głośnomówiący z Wi-Fi, z kolorowym ekranem dotykowym 7", pętlą indukcyjną i funkcją Sekretarki, umożliwiającą nagranie audio/video wywołania, podczas nieobecności. Dzięki komunikacji Wi-Fi możliwe jest powiązanie wideodomofonu ze smartfonem, z wykorzystaniem aplikacji Door Entry (dostępna w wersji na Android min. 4.2.X oraz iOS min. 8.1.X). Pozwala to obsługiwać funkcje systemu wideodomofonowego z poziomu smartfonu (odbieranie połączeń, otwieranie zamka, aktywacja panelu zewnętrznego i podgląd kamer, aktywacja dodatkowych funkcji). Klawisze pojemnościowe na froncie umożliwiają odebranie wywołania i rozmowę, otwarcie zamka, aktywację panelu zewnętrznego i podgląd kamer. Dodatkowy klawisz jest dedykowany do obsługi wybranej przez użytkownika funkcji, określonej podczas konfiguracji (np. włączenie oświetlenia na klatce, interkom, dodatkowy zamek itp.). Pod ekranem znajdują się diody sygnalizacyjne: wyciszenie sygnału wywołania i wiadomość. Dostęp do ustawień i funkcji dodatkowych z poziomu menu na ekranie dotykowym. Funkcja Wiadomości – do zapisania za pomocą wirtualnej klawiatury lub nagrania wiadomości głosowej dla innych mieszkańców lokalu (np. zrób zakupy itp.). Możliwość komunikacji głosowej z centralą portierską (jeżeli obecna w systemie) za pomocą specjalnego wywołania. Regulacja poziomu głośnika, głośności dźwięku wywołania oraz parametrów obrazu. Dostępne 16 różnych sygnałów wywołania. Montaż natynkowy z wykorzystaniem dostarczonego uchwyty lub na biurku z wykorzystaniem podstawki biurkowej nr ref. 344632 (zamawianej oddzielnie). Konfiguracja za pomocą zworek (konfiguratorów) lub wirtualnie z poziomu menu, z szerszym wyborem funkcji i ustawień. Wymiary w mm (wys. x szer. x głęb.): 162 x 194 x 22.</p>
1	344643	
1	363911	<p><b>Zestaw jednorodzinny z wideodomofonem Classe 300X13E i panelem Linia 3000</b></p> <p>Zestaw z wideodomofonem Classe 300X13E w jasnej tonacji z możliwością obsługi funkcji systemu wideodomofonowego z poziomu smartfona. W zestawie panel zewnętrzny Linia 3000 (ref. 343091) z kamerą szerokokątną oraz czytnikiem zbliżeniowym i kompletem breloków (ref. 348260 i 348261), zasilacz (ref. 346050) i przekaźnik (ref. 346250). Łatwa rozbudowa do zestawu dwurodzinnego (konieczny dodatkowy aparat); panel zewnętrzny dostosowany do działania jako jedno- lub dwuprzyciskowy (zmiana trybu pracy za pomocą mikroprzełącznika).</p>

Pak.	Nr ref.	Wideodomofon CLASSE 300V13E
1	344612	<p>Wideodomofon głośnomówiący z kolorowym ekranem dotykowym 7" i pętlą indukcyjną. Klawisze pojemnościowe na froncie umożliwiają odebranie wywołania i rozmowę, otwarcie zamka, aktywację panelu zewnętrznego i podgląd kamer. Dodatkowy klawisz jest dedykowany do obsługi wybranej przez użytkownika funkcji, określonej podczas konfiguracji (np. włączenie oświetlenia na klatce, interkom, dodatkowy zamek itp.). Pod ekranem znajdują się diody sygnalizacyjne: wyciszenie sygnału wywołania i wiadomość. Dostęp do ustawień i funkcji dodatkowych z poziomu menu na ekranie dotykowym. Funkcja Wiadomości – do zapisania za pomocą wirtualnej klawiatury lub nagrania wiadomości głosowej dla innych mieszkańców lokalu (np. zrób zakupy itp.). Możliwość komunikacji głosowej z centralą portierską (jeżeli obecna w systemie) za pomocą specjalnego wywołania. Regulacja poziomu głośnika, głośności dźwięku wywołania oraz parametrów obrazu. Dostępne 16 różnych sygnałów wywołania. Montaż natynkowy z wykorzystaniem dostarczonego uchwyty lub na biurku z wykorzystaniem podstawki biurkowej nr ref. 344632 (zamawianej oddzielnie). Konfiguracja za pomocą zworek (konfiguratorów) lub wirtualnie z poziomu menu, z szerszym wyborem funkcji i ustawień. Wymiary w mm (wys. x szer. x głęb.): 162 x 194 x 22.</p>
1	344613	
1	344632	<p><b>Aksesoria montażowe CLASSE 300</b></p> <p>Podstawa biurkowa do montażu wszystkich aparatów CLASSE 300 na biurku.</p> <p>Gniazdo 8-pinowe Axolute do podłączenia wideodomofonów montowanych na podstawie biurkowej (opcja)</p> <p>Kolor biały 349418 Kolor aluminium 349414 Kolor antracyt 349415</p> <p>Przewód do podłączenia aparatu do gniazda Axolute przy montażu na podstawie biurkowej (opcja) 336803</p>
1	346020	<p><b>Dodatkowy zasilacz</b></p> <p>Zasilacz pomocniczy systemu 2-przewodowego niezbędny do lokalnego zasilania wideodomofonów Classe 300X13E w systemach wielorodzinnych.</p> <p>Napięcie zasilania 230 V~, 50–60 Hz. Zapewnia dla instalacji 27 V DC 0,6 A. Jest chroniony bezpiecznikiem przed zwarcie i przeciążeniem. Urządzenie z podwójną izolacją SELV. Szerokość: 2 moduły.</p>