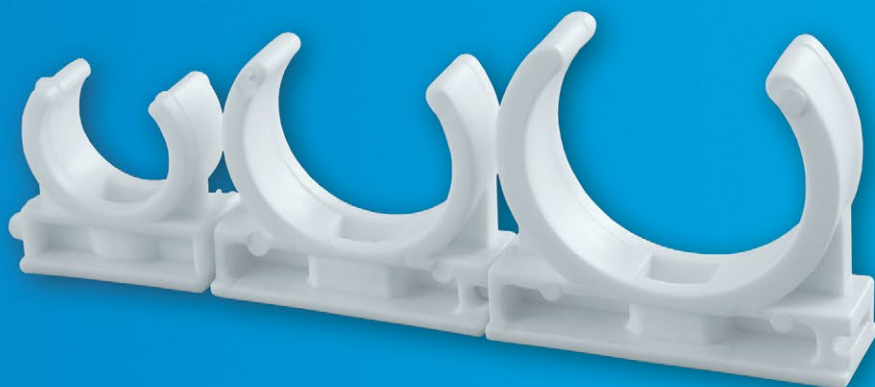


Typ:	UR i UZ
Materiał:	Polipropylen (PP)
Kolor:	biały, szary RAL 7030
Odporność na temperaturę:	-5°C do +60°C
Zastosowanie:	Uchwyty są przeznaczone do mocowania rur sztywnych do ściany / podłoża
Charakterystyka:	UR: boczny zaczep umożliwia łączenie uchwyty w szeregu UZ: dodatkowe ruchome ramię ułatwia montaż rury
Sposób montażu:	Przy użyciu narzędzi: wiertarka, wkrętak



Symbol wyrobu	Numer katalogowy	Opakowanie szt	Masa opakowania kg
UR13	23001	100	0,2
UR16	23002	100	0,3
UR18	23003	100	0,4
UR20	23004	100	0,4
UR22	23005	100	0,4
UR25	23006	100	0,5
UR28	23007	100	0,5
UR32	23008	100	0,6
UR37	23009	100	0,9
UR40	23010	100	0,9
UR47	23011	100	1,1
UR50	23012	50	0,6
UR63	23013	50	0,7

UZ13	23101	100	0,3
UZ16	23102	100	0,4
UZ18	23103	100	0,5
UZ20	23104	100	0,7
UZ22	23105	100	0,7
UZ25	23106	100	0,8
UZ28	23107	100	1,1
UZ32	23108	50	0,7
UZ37	23109	50	1,0
UZ40	23110	50	1,0
UZ47	23111	50	1,5
UZ50	23112	50	1,9
UZ63	23113	50	2,6



Numery katalogowe uchwyty w kolorze szarym dostępne są w cenniku.