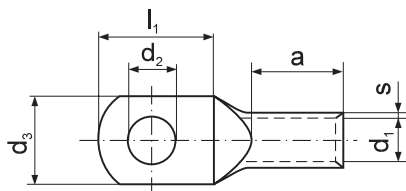


## do kabli Al jedno- i wielodrutowych

## Końcówka rurowa ARC

Materiał: aluminium



Przekrój żyły rm/sm [mm <sup>2</sup> ]	Pod śrubę M	d <sub>2</sub> [mm]	Oznaczenie końcówki	s [mm]	d <sub>1</sub> [mm]	d <sub>3</sub> [mm]	l <sub>1</sub> [mm]	a [mm]	Waga [g/szt.]	Liczba [szt.]	Wyróżnik matryc zaciskowych	Narzędzia do zaciskania
16	6	6,4	ARC 16	2	5,2	16	18	23	5,27	20	9	R50, PR95A (nie dot. 16 mm <sup>2</sup> ), + jak niżej
25	8	8,4	ARC 25	2	6,4	20	23	26	7,60	20	10	
35	8	8,4	ARC 35	2,2	7,6	20	23	28	10,14	10	12	
50	10	10,5	ARC 50	2,4	9,2	24	27	34	15,40	10	14	
70	10	10,5	ARC 70	2,5	10,6	26	27	40	19,70	10	16	
95	10	10,5	ARC 95	2,6	12,8	26	25,5	43	26,60	10	18	
120	12	13	ARC 120	2,7	14,3	28	30	52	35,40	10	20	EPZC300, EPZ300, GZ300, HRZ300, PRZ240, G0300, GU300, HR300, PR240
150	16	17	ARC 150	2,9	16,2	34	33	55	45,28	10	22	EPZC300, EPZ300,
185	16	17	ARC 185	3,1	17,8	38	37	60	59,10	10	23	GZ300, HRZ300,
240	16	17	ARC 240	4	20,2	40	40	64	95,00	10	28	G0300, GU300, HR300

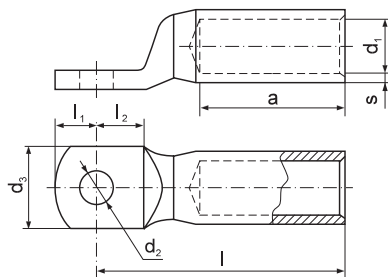
Możemy wykonać końcówki o innych wymiarach niż w tabeli wg indywidualnych ustaleń.

## do kabli Al jedno- i wielodrutowych

## Końcówka szczelna AS

Materiał: aluminium

Wykonanie: wymiary wg DIN 46329



Przekrój żyły se [mm <sup>2</sup> ]	Pod śrubę M	d <sub>2</sub> [mm]	Oznaczenie końcówki	s [mm]	d <sub>1</sub> [mm]	d <sub>3</sub> [mm]	l <sub>1</sub> [mm]	l <sub>2</sub> [mm]	l [mm]	a [mm]	Wyróżnik matryc zaciskowych	Narzędzia do zaciskania
25	8	8,4	AS 8-16*	3,2	5,6	25	10	15,5	50	30	12	R50 + jak niżej
35	8	8,4	AS 8-25	2,6	6,8	25	10	15,5	50	30	12	
50	10	10,5	AS 10-50	3,1	9,8	25	12	15,5	62	42	16	
70	10	10,5	AS 10-70	3,65	11,2	25	12	15,5	72	52	18	
120	12	13	AS 10-95	4,4	13,2	25	12	15,5	80*	56	22	EPZC300, EPZ300, GZ300, HRZ300, PRZ240, G0300, GU300, HR300, GU120, HR100-U, PR240, PR95A
150	16	17	AS 12-120	4,15	14,7	30	13	20	80	56	22	PR240 + jak niżej
185	16	17	AS 12-150	4,35	16,3	30	13	20	90	60	25	
240	16	17	AS 12-185	5,1	18,3	30	13	20	91	60	28	
300	16	17	AS 12-240	5,5	21	38	13	24	103	70	32	EPZC300, EPZ300, GZ300, HRZ300, G0300, GU300, HR300
300	16	17	AS 16-300	5,35	23,3	38	16	24	103	70	34	
400	20	21	AS 16-400	6,25	26	38	24	24	116	73	39	GU625
500	20	21	AS 20-500	7,5	29	44	24	24	122	79	44	
625	20	21	AS 20-625*	8,5	33	52	24	24	130	85	52	

\* poza normą

Produkcja na zamówienie.

se – przekrój żyły sektorowej jednodrutowej,

rm – przekrój żyły okrągłej wielodrutowej,

sm – przekrój żyły sektorowej wielodrutowej.

Możemy wykonać końcówki o innych wymiarach niż w tabeli wg indywidualnych ustaleń.

Końcówki z pastą stykową na zamówienie – oznaczać np. AS 8-16-P.