

PRODUCENT:

ORNO-LOGISTIC Sp. z o.o.

ul. Katowicka 134
43-190 Mikołów
tel. 32 43 43 110
www.orno.pl

12/2015

CE

ORNO[®]

ZESTAW DOMOFONOWY BEZSŁUCHAWKOWY ELUVIO

OR-DOM-RE-914

OR-DOM-RE-914/B

OR-DOM-RE-914/G



UWAGI WSTĘPNE

Przed podłączeniem i użytkowaniem urządzenia prosimy o dokładne zapoznanie się z niniejszą instrukcją obsługi. W razie jakichkolwiek problemów ze zrozumieniem jej treści prosimy o skontaktowanie się ze sprzedawcą urządzenia. Samodzielny montaż i uruchomienie urządzenia jest możliwe pod warunkiem posiadania przez montażystę podstawowej wiedzy z zakresu elektryki i używania odpowiednich narzędzi. Niemniej zalecane jest dokonanie montażu urządzenia przez wykwalifikowany personel.

Producent nie odpowiada za uszkodzenia mogące wynikać z nieprawidłowego montażu czy eksploatacji urządzenia. Dokonywanie samodzielnych napraw i modyfikacji skutkuje utratą gwarancji.

Wygląd, cechy, funkcje i dane techniczne urządzenia mogą ulec zmianie bez wiedzy użytkownika. Wszelkie prawa do tłumaczenia/interpretowania oraz prawa autorskie niniejszej instrukcji są zastrzeżone.

1. Wszelkie czynności wykonuj przy odłączonym zasilaniu.
2. Nie zanurzaj urządzenia w wodzie i innych płynach.
3. Nie obsługuj urządzenia gdy uszkodzona jest obudowa.
4. Nie otwieraj urządzenia i nie dokonuj samodzielnych napraw.
5. Nie używaj urządzenia niezgodnie z jego przeznaczeniem.

UWAGA

Gwarancja 24-miesięczna obejmuje produkt wyposażony w fabryczną plombę, której nie należy zrywać!

Zgodnie z przepisami Ustawy z dnia 29 lipca 2005 r. o ZSEIE zabronione jest umieszczanie łącznie z innymi odpadami zużytego sprzętu oznakowanego symbolem przekreślonego kosza. Użytkownik chcąc pozbyć się sprzętu elektronicznego i elektrycznego jest zobowiązany do oddania go do punktu zbierania zużytego sprzętu.

Masa netto: 0,84 kg



6. DANE TECHNICZNE*

PARAMETRY KASETY ZEWNĘTRZNEJ

Napięcie zasilania	DC12V, 1000 mA
Parametry napięcia wyjściowego dla elektrozaczepu	12V prądu stałego
Rodzaj materiału	ABS, aluminium
Sposób montażu	natynkowy
Warunki pracy w zakresie temperatur	od -25°C do +40°C
Waga	0,15 kg
Wymiary zewnętrzne	124 x 56 x 41,5 mm

PARAMETRY MODUŁU WEWNĘTRZNEGO (UNIFONU)

Napięcie zasilania	DC12V, 1100 mA
Pobór prądu w trybie czuwania	17mA
Pobór prądu w trybie pracy (rozmowy)	<200mA
Rodzaj komunikacji	DUPLEX
Sygnal gongu	generowany elektronicznie
Waga	0,14 kg
Wymiary	137 x 90 x 26 mm

RODZAJ PRZEWODU ŁĄCZĄCEGO ELEMENTY ZESTAWU (wyposażenie dodatkowe)

Przewód łączący panel zewnętrzny z unifonem	do 30 m 4 x 0,5 mm ² , od 30 m do 100 m 4 x 0,8 mm ²
Przewód podłączenia elektrozaczepu	2 x 0,8 mm ²

*Producent zastrzega sobie prawo dokonywania zmian parametrów technicznych bez uprzedzenia.

ORNO

1. CHARAKTERYSTYKA

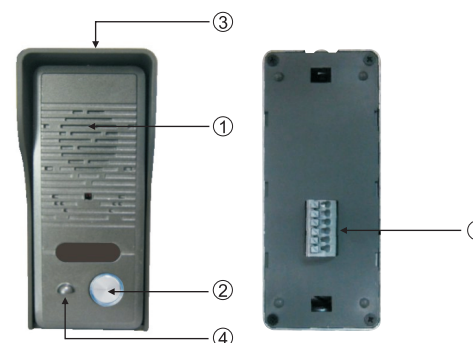
Domofon przeznaczony jest do montażu w budynkach jednorodzinnych. Umożliwia zdalne prowadzenie rozmowy pomiędzy panelem zewnętrznym a unifonem oraz bezpośrednie sterowanie rygłem elektromagnetycznym, który służy do otwierania drzwi lub furtki po wywołaniu z zewnątrz.

Domofon charakteryzuje:

- małogabarytowa obudowa panela zewnętrznego
- montaż natynkowy (daszek ochronny w zestawie)
- unifon bezsłuchawkowy, głośnomówiący
- dodatkowy przycisk sterowania drugim wejściem np. bramą

2. BUDOWA

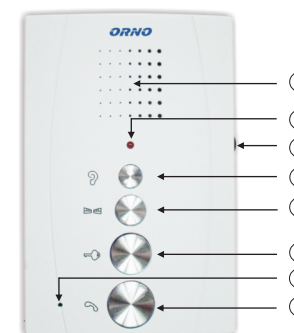
2.1. Budowa panela zewnętrznego



1. Głośnik
2. Przycisk wywołania
3. Daszek ochronny
4. Mikrofon
5. Zacziski podłączeniowe

rys.1 Budowa panela zewnętrznego

2.2. Budowa unifonu



1. Głośnik
2. Wskaźnik LED
3. Regulacja głośności
4. Dyskretny podsłuch
5. Otwarcie bramy
6. Otwarcie furtki
7. Mikrofon
8. Rozpoczęcie i zakończenie rozmowy.

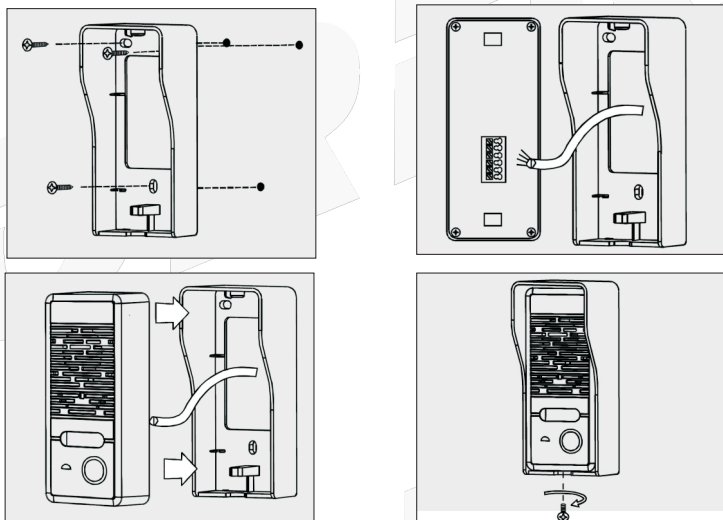
rys.2 Budowa modułu wewnętrznego (unifonu)

3. INSTALACJA

3.1. Instalacja panela zewnętrznego

Właściwe umiejscowienie panela zewnętrznego decyduje o komforcie pracy z urządzeniem. Zaleca się przed wykonaniem otworów montażowych sprawdzenie i podłączenie urządzenia i doświadczalne dobranie miejsca montażu.

Panel zewnętrzny przystosowany jest do montażu natynkowego.



rys.3 Instalacja panela zewnętrznego

1. W wybranym miejscu oznacz miejsce na kołki montażowe do zamocowania daszka ochronnego. Wywierć trzy otwory i zamocuj daszek do podłoża (ściany, słupka).

2. Do panela zewnętrznego podłącz przewody zgodnie ze schematem podłączenia.

3. Moduł panela zewnętrznego umieść w daszku.

4. Zamocuj panel zewnętrzny za pomocą dolnej śruby.

Nie należy dokonywać żadnych podłączeń urządzenia podłączonego do sieci 230V! Nie przestrzeganie powyższego zalecenia może doprowadzić do uszkodzenia urządzenia!

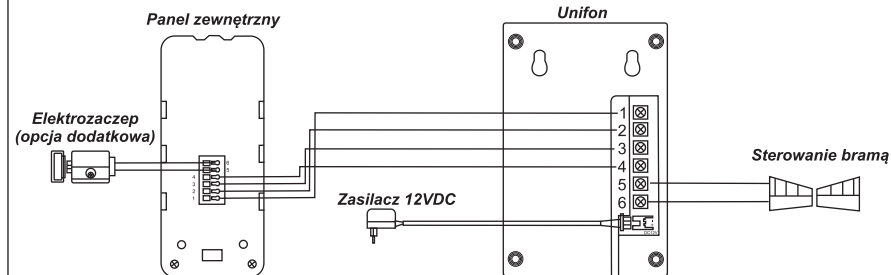
3.2. Instalacja unifonu



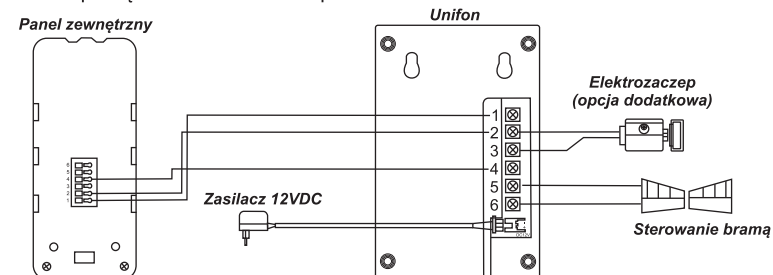
rys.4 Instalacja unifonu

4. SCHEMAT PODŁĄCZENIA

4.1. Schemat podłączenia elektrozaczechu do panela zewnętrznego



4.2. Schemat podłączenia elektrozaczechu do unifonu



Oznaczenie przewodów:

1. AUDIO
2. Masa
3. Sygnał impulsu zwalniania elektrozaczechu
4. Zasilanie
- 5,6. Podłączenie elektrozaczechu

rys. 5 Schemat podłączenia

Projektując instalację elektryczną należy uwzględnić odpowiedni przekrój przewodów:
do 30 m - zalecany przewód XzTKMXpw 3 x 2 x 0,5 mm²
od 30 m do 100 m - zalecany przewód XzTKMXpw 3 x 2 x 0,8 mm²

Połączenie z rygłem elektromagnetycznym powinno być przeprowadzone przewodem 2 x 0,8 mm².
Z zestawem poprawnie współpracuje dowolny elektrozamek o napięciu zasilania 12VDC i poborze prądu max. 500 mA.
Całkowita długość instalacji nie może przekroczyć 100 metrów.
Nie zalecamy stosowania przewodów typu skrętka komputerowa.

5. OBSŁUGA

1. Naciśnięcie przycisku wywołania znajdującego się na kasecie zewnętrznej jest sygnalizowany dźwiękiem gongu na unifonie.
2. Po wciśnięciu na unifonie przycisku można przez 120 sekund rozmawiać z odwiedzającym.
3. W celu zdalnego otwarcia furtki należy nacisnąć na unifonie przycisk.
4. W celu zdalnego otwarcia bramy należy nacisnąć na unifonie przycisk.
5. Jeżeli rozmowę chce rozpocząć gospodarz bez konieczności wywołania z zewnątrz na unifonie należy nacisnąć przycisk a następnie przycisk. W celu zakończenia rozmowy należy ponownie nacisnąć przycisk.
6. Po wciśnięciu na unifonie przycisku istnieje możliwość dyskretnego podsłuchu przez 40 sekund, bez konieczności wywołania z zewnątrz.
6. W celu regulacji głośności należy użyć przycisk znajdujący się z boku unifonu.