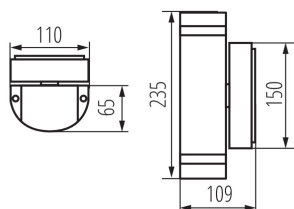


### Oprawa elewacyjna



44IP



Oprawy Kanlux ZEW doskonale nadają się do oświetlenia elewacji budynków różnego typu, a dzięki strumieniowi światła, który skierowany jest zarówno w górę jak i w dół, kreślą one na elewacji piękne, dekoracyjne akcenty świetlne. Wysoka klasa szczelności IP44 sprawia, że oprawy można montować w miejscach bezpośrednio narażonych na działanie czynników atmosferycznych.

#### DANE OGÓLNE:

**Kolor:** szary

**Miejsce montażu:** do nadbudowania na ścianie

**Miejsce zastosowania:** wewnątrz i na zewnątrz

**Minimalna odległość od oświetlanego obiektu:** 0,5m

**Wymienne źródło światła:** tak

**Źródło światła w komplecie:** nie

**Kierunek świecenia oprawy:** góra i dół

**Długość [mm]:** 110

**Szerokość [mm]:** 65

**Wysokość [mm]:** 235

#### DANE TECHNICZNE:

**Napięcie znamionowe [V]:** 220-240 AC

**Częstotliwość znamionowa [Hz]:** 50/60

**Moc maksymalna [W]:** 2 x max 35

**Klasa ochronności przed porażeniem elektrycznym:** I

**Źródło światła:** PAR16

**Trzonek:** GU10

**Zakres temperatury otoczenia, na którą może być narażony wyrób [°C]:** -20÷35

**Oprawa jest przystosowana do źródeł światła o klasach energetycznych:** A++,A+,A,B,C,D,E

**Materiał obudowy:** stop aluminium

**Materiał szyby ochronnej:** szkło hartowane

**Rodzaj przyłącza:** kostka śrubowa

**Zakres przekrojów stosowanych przewodów [mm<sup>2</sup>]:** 1÷2,5

**Stopień IP:** 44

Oprawa elewacyjna

