

Informacje techniczne

Aparatura sterująca i sygnalizacyjna RMQ-Titan

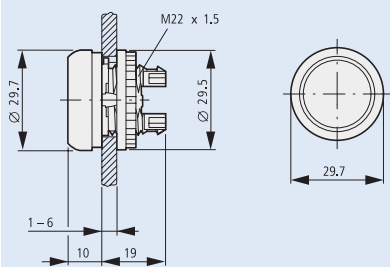
Dane techniczne

Dane ogólne	Elementy stykowe M22-K...	Elementy diodowe M22-LED...	Lampki sygnalizacyjne M22-L...	Napędy przełączników M22-WRK... M22-WRLK... M22-WKV	Napędy przełączników z kluczykiem M22-WRS M22-WS	Sygnalizatory świetlne, akustyczne Potencjometry
Normy i przepisy	IEC/EN 60947 VDE 0660					
Trwałość mechaniczna	cykle łączenia x 10 ⁶	> 5	–	–	> 0.1	> 0.1
Maksymalna częstotliwość zadziałań	cykle l. /godz.	≤ 3600	–	–	≤ 2000	≤ 100
Stopień ochrony IEC/EN 60529		IP20	IP20	IP67	IP66	IP66
Wytrzymałość klimatyczna		Klimat wilgotny / ciepły, stały, wg IEC 60068-2-78 Klimat wilgotny / ciepły, zmienny, wg IEC 60068-2-30				
Temperatura otoczenia						
Bez obudowy	°C	od -25 do 70	od -25 do 70	od -25 do 70	od -25 do 70	od -25 do 70
Przekrój doprowadzeń						
Przewód pojedynczy	mm ²	0,75 – 2,5	0,75 – 2,5	–	–	–
Wielożyłowy	mm ²	0,5 – 2,5	0,5 – 2,5	–	–	–
Tory prądowe						
Odporność na udar napięciowy	U _{imp}	V AC	6000	6000	–	–
Znamionowe napięcie izolacji	U _i	V	500	500	–	–
Maks. element zabezpieczenia zwarciovego						
Bez bezpiecznika topikowego		Typ	PKZM0-10/FAZ-B6	–	–	–
Bezpiecznik topikowy	gG/gL	A	10	–	–	–
Zdolność łączeniowa						
Znamionowy prąd pracy						
AC-15						
230 V	I _e	A	6	–	–	–
400 V	I _e	A	4	–	–	–
DC-13						
24 V	I _e	A	3	–	–	–
Trwałość elektryczna						
AC-15						
230 V/0,5 A	cykle łączenia x 10 ⁶	1.6	–	–	–	–
DC-13						
12 V/2,8 A	cykle łączenia x 10 ⁶	1.2	–	–	–	–
Dane ogólne	Napędy przycisków płaskich M22-D-... M22-DL-...	Napędy przycisków podwójnych M22-DDL-...	Napędy przycisków grzybkowych bez samopowrotu M22-DRP-...	Napędy przycisków grzybkowych z samopowrotem M22-DP-...	Przyciski bezpieczeństwa M22-PV...	Duże przyciski ręczne i nożne FAK... z samopowrotem
Normy i przepisy	IEC/EN 60947 VDE 0660					
Trwałość mechaniczna	cykle łączenia x 10 ⁶	> 5	> 0,2	> 1	> 5	> 0.1
Maksymalna częstotliwość zadziałań	cykle l. /godz.	≤ 3600	≤ 3600	≤ 1800	≤ 3600	≤ 600
Stopień ochrony IEC/EN 60529		IP67, IP69K	IP66	IP66	IP67, IP69K	IP67, IP69K
Wytrzymałość klimatyczna		Klimat wilgotny / ciepły, stały, wg IEC 60068-2-78 Klimat wilgotny / ciepły, zmienny, wg IEC 60068-2-30				
Temperatura otoczenia						
Bez obudowy	°C	od -25 do 70	od -25 do 70	od -25 do 70	od -25 do 70	od -25 do 40

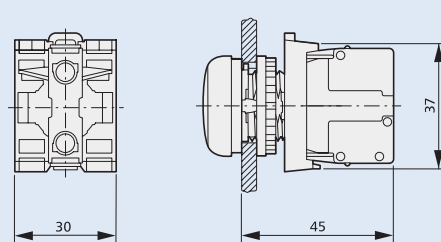
Informacje techniczne

Wymiary

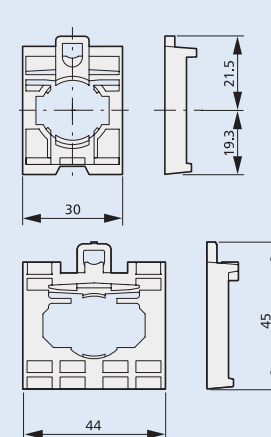
Elementy napędowe i sygnalizacyjne
(przycisk płaski)



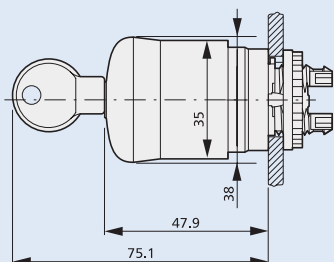
Kompletny zestaw (lampka sygnalizacyjna)



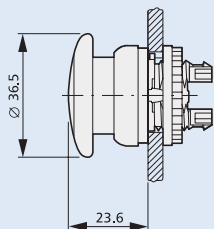
Łączniki mocujące
M22-A



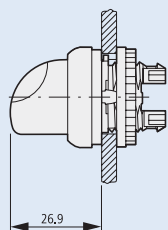
Napędy przycisków bezpieczeństwa
M22-PV...



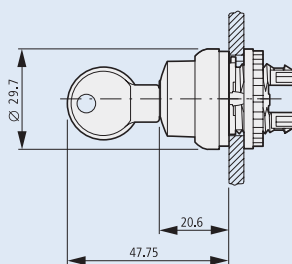
Napędy przycisków grzybkowych
M22-DP, M22-DRP



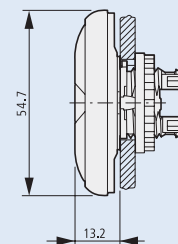
Napędy przełączników
M22-WRK..., M22-WRLK...



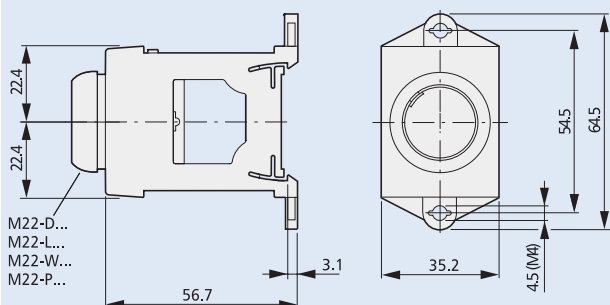
Napędy przełączników z kluczykiem
Zamki indywidualne
M22-WS, M22-WRS



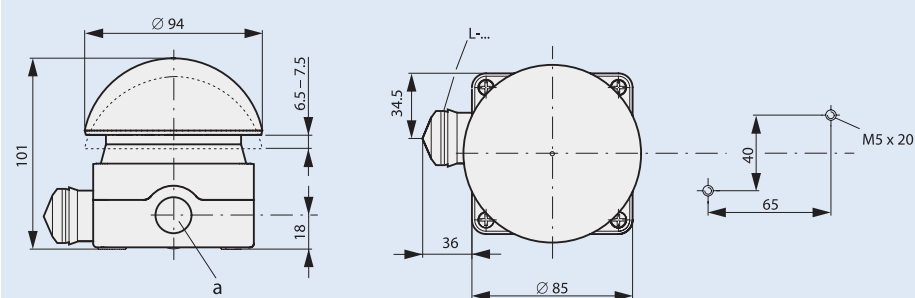
Napędy przycisków podwójnych
M22-DD



Adapter do szyny montażowej
M22-IVS



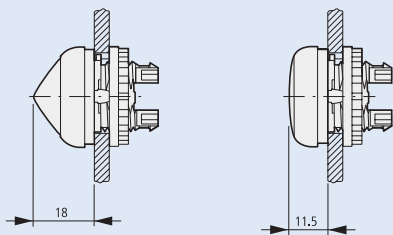
Przycisk bezpieczeństwa FAK



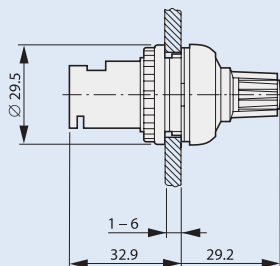
Informacje techniczne

Wymiary

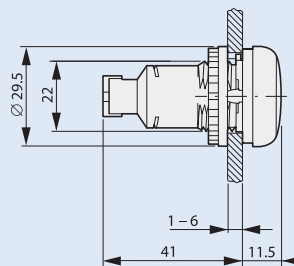
Lampki sygnalizacyjne
M22-LH, M22-L



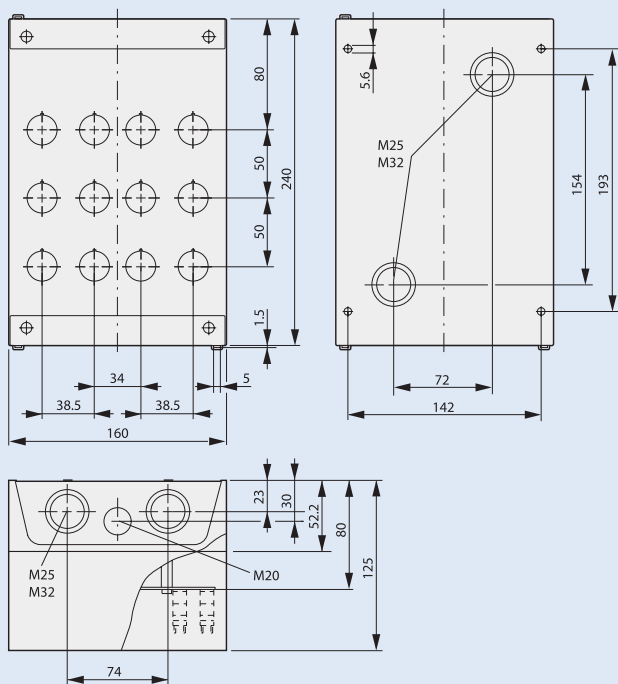
Potencjometr
M22-R...



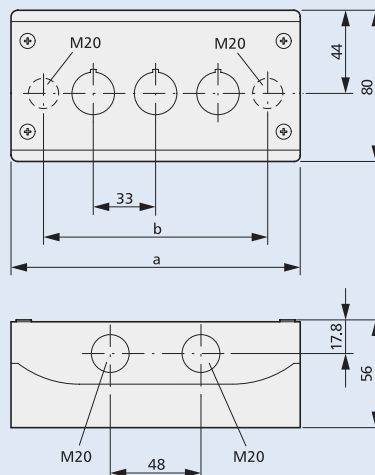
Obudowa do sygnalizatora dźwiękowego
M22-AMC



Obudowa do nabudowania z 12 otworami montażowymi
M22-I12



Obudowy
M22-I...



Typ	Otworki	a	b
M22-I (Y) 1	1	72	42,6
M22-I2	2	120	85,6
M22-I3	3	153	118,6
M22-I4	4	186	151,6