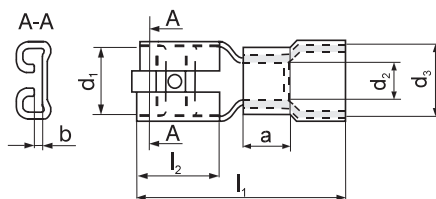


## Nasuwka przewodowa MSE

do kabli Cu wielodrutowych



Z tulejką miedzianą i izolacją poliamidową  
Trwałość termiczna -40°C do +125°C  
Materiał: mosiądz  
Wykonanie wg DIN 46245

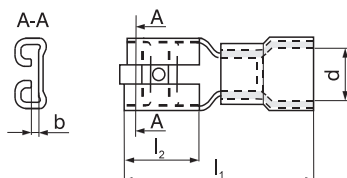
Przekrój przewodu nominalnego [mm <sup>2</sup> ]	Zakres przekrojów przewodów [mm <sup>2</sup> ]	Oznaczenie końcówki	b [mm]	l <sub>1</sub> [mm]	l <sub>2</sub> [mm]	d <sub>1</sub> [mm]	a <sub>min</sub> [mm]	d <sub>2</sub> [mm]	d <sub>3</sub> [mm]	Waga [g/szt.]	Liczba [szt.]	Narzędzia do zaciskania
1	> 0,5 ÷ 1	MSE 6,3-1	0,8	21	7,5	6,7	4,5	1,6	3,2	0,92	100	PR33, E11-6,
2,5	> 1 ÷ 2,5	MSE 6,3-2	0,8	21	7,5	6,7	4,5	2,3	3,8	1,09	100	RE6, PP8,
6	> 2,5 ÷ 6	MSE 6,3-6	0,8	21	7,5	6,7	4,5	3,4	5,5	1,49	100	PP19

Wykonanie standardowe - cynowane.

Wykonanie izolacji w klasie VO wg indywidualnych ustaleń – oznaczenie np. MSE 6,3-1-VO.

## Nasuwka przewodowa w pełnej izolacji MSEPA

do kabli Cu wielodrutowych

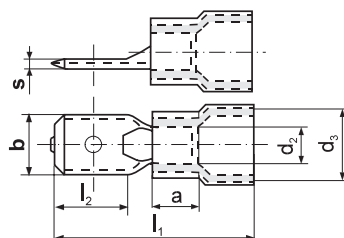


Izolacja poliamidowa  
Trwałość termiczna -55°C do +125°C  
Materiał: mosiądz

Zakres przekrojów przewodów [mm <sup>2</sup> ]	Oznaczenie końcówki	b [mm]	d [mm]	l <sub>1</sub> [mm]	l <sub>2</sub> [mm]	Waga [g/szt.]	Liczba [szt.]	Narzędzia do zaciskania
0,5 - 1,5	MSEPA 2,8-1	0,8	2,7	18,6	8	0,22	100	PR33, E11-6,
0,5 - 1,5	MSEPA 4,8-1	0,8	2,7	20	6	0,25	100	
0,5 - 1,5	MSEPA 6,3-1	0,8	2,7	21,5	6,8	0,28	100	
1,5 - 2,5	MSEPA 2,8-2	0,8	3,2	20,5	8	0,29	100	RE6, PP8, PP19
1,5 - 2,5	MSEPA 4,8-2	0,8	3,2	20,5	6	0,26	100	
1,5 - 2,5	MSEPA 6,3-2	0,8	3,2	21,8	6,8	0,32	100	
4 - 6	MSEPA 6,3-6	0,8	5,8	25	6,8	0,35	100	

## Wsuwka przewodowa TSE

do kabli Cu wielodrutowych



Z tulejką miedzianą i izolacją poliamidową  
Trwałość termiczna -40°C do +125°C  
Materiał: mosiądz  
Wykonanie wg DIN 46248

Przekrój przewodu nominalnego [mm <sup>2</sup> ]	Zakres przekrojów przewodów [mm <sup>2</sup> ]	Oznaczenie końcówki	s [mm]	l <sub>1</sub> [mm]	l <sub>2min</sub> [mm]	b [mm]	a <sub>min</sub> [mm]	d <sub>2</sub> [mm]	d <sub>3</sub> [mm]	Waga [g/szt.]	Liczba [szt.]	Narzędzie do zaciskania
1	> 0,5 ÷ 1	TSE 6,3-1	0,8	21	8	6,3	4,5	1,6	3,2	0,82	100	PR33, E11-6,
2,5	> 1 ÷ 2,5	TSE 6,3-2	0,8	21	8	6,3	4,5	2,3	3,8	1,01	100	RE6, PP8,
6	> 2,5 ÷ 6	TSE 6,3-6	0,8	21	8	6,3	4,5	3,4	5,2	1,39	100	PP19

Wykonanie standardowe - cynowane.

Wykonanie izolacji w klasie VO wg indywidualnych ustaleń – oznaczenie np. TSE 6,3-1-VO.