

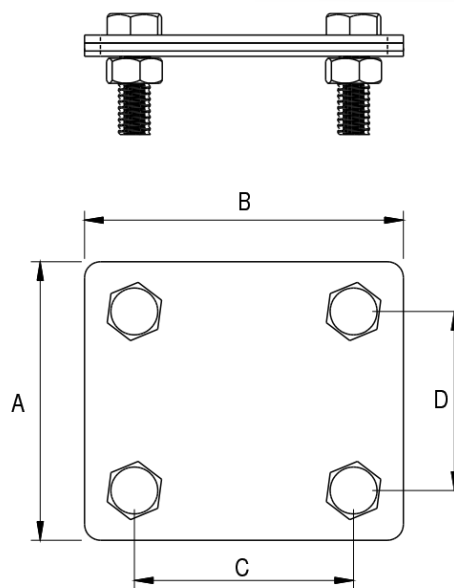
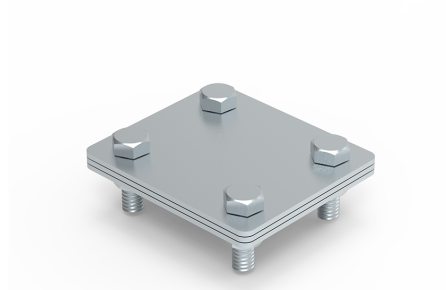
Złącze uniwersalne bednarka-bednarka

Nr katalogowy:
91400401

Służy do połączenia bednarek. Złącze składa się z 2 lub 3 części o grubości 2 mm, skręconych ze sobą za pomocą 4 śrub M8.

Typ:
14.4

Wersja materiałowa:
(OC) Stal ocynkowana galwanicznie



TYP	A	B	C	D	Śruba	Uwagi
14.4	100	100	77,5	77,5	4 × M10 × 30	3 blaszki