

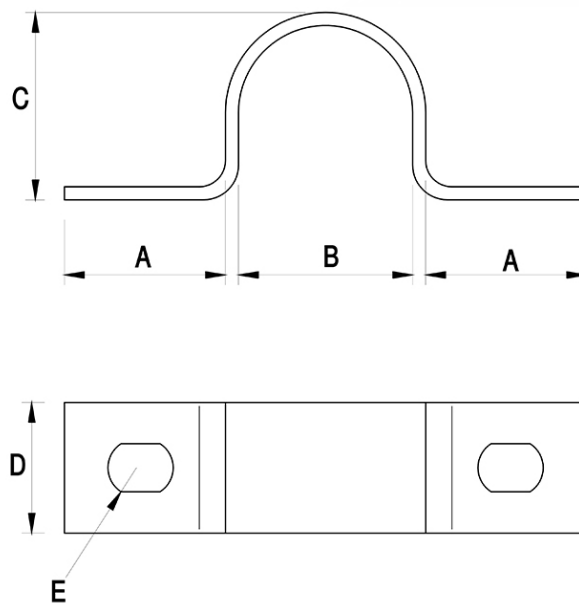
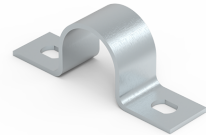
Uchwyt metalowy UD

Nr katalogowy:
94800301

Typ:
48.3

Wersja materiałowa:
(OC) Stal ocynkowana
galwanicznie

Służy do mocowania rur elektroinstalacyjnych, telekomunikacyjnych i sanitarnych; stalowych lub PCV. Dostępny w szerokiej gamie rozmiarów, ocynkowany lub lakierowany na dowolny kolor.



TYP	Rodzaj	A	B	C	D	E
48.3	UD-20	15	20,4	18	16	5,5 × 8

