

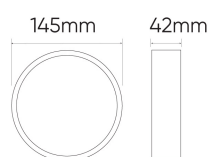
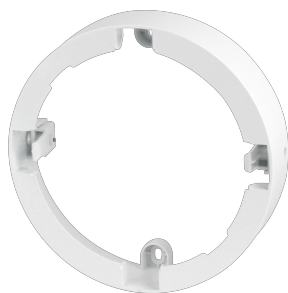
Kod produktu: 200920 EAN: 5905378200920

Ramka okrągła do montażu natynkowego Downlightu MOLLY 12W

Opis produktu

Nowa seria opraw typu Downlight LED to aż 32 produkty o mocy od 5W do 24W. Szeroki wybór mocy w połączeniu z ich minimalistycznym designem sprawia, że oprawy sprawdzają się w każdego rodzaju wnętrzach – od gabinetu lekarskiego, przez stylowy butik czy domowy salon.

Wszystkie modele dostępne są w wersji okrągłej i kwadratowej. Dzięki Ra>80 dają efekt zbliżony do naturalnego światła.





Kąt świecenia



Materiał (obudowa)

| Nazwa parametru | Wartość |
|--------------------|------------|
| Gwarancja (lata) | 3 |
| Waga | 62.5 g |
| Kolor | Biały |
| Kąt świecenia | 110 ° |
| Materiał (obudowa) | Poliwęglan |

| Nazwa parametru | Wartość |
|-----------------|---------|
| Wysokość | 42 mm |

Opakowanie jednostkowe



Szerokość [mm] **151**
Wysokość [mm] **47**
Długość [mm] **151**
Waga [kg] **0,1**

Opakowanie zbiorcze



Ilość szt/ taśmy w metrach **60**
Szerokość [mm] **500**
Wysokość [mm] **322**
Długość [mm] **473**
Waga [kg] **7**
Objętość [m³] **0,076153**