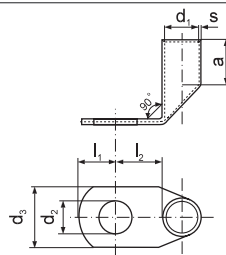


## do kabli Cu wielodrutowych

## Końcówka rurowa KCS90

Materiał: miedź cynowana galwanicznie  
niecynowane na zamówienie



Przekrój żyły [mm <sup>2</sup> ]	Pod śrubę M	d <sub>2</sub> [mm]	Oznaczenie końcówki	s [mm]	d <sub>1</sub> [mm]	d <sub>3</sub> [mm]	a [mm]	l <sub>1</sub> [mm]	l <sub>2</sub> [mm]	Waga [g/szt.]	Liczba [szt.]	Wyróżnik matryc zaciskowych	Narzędzia do zaciskania			
6	5	5,3	KCS90 5-6	1	4	9,5	9	8	8,5	4,00	10	6	EPZC300, EPZ300, GZ300, HRZ300, PRZ240, PR33, GO300, HR300, GU300, GU120, HR100-U, PR240, PR50, PP19, A11/6			
	6	6,4	KCS90 6-6						10					7,5	11	4,30
10	5	5,3	KCS90 5-10	1,2	4,5	12	10	8	8,5	6,10	10	7	EPZC300, EPZ300, GZ300, HRZ300, PRZ240, GO300,			
	6	6,4	KCS90 6-10						12					7,5	11	6,40
	8	8,4	KCS90 8-10						13					10	13	5,90
16	6	6,4	KCS90 6-16	1,5	5,5	13	13	7,5	11	10,10	10	8	HR300, GU300, GU120, HR100-U, PR240, PR50, R50, PP19			
	8	8,4	KCS90 8-16						13					10	13	10,50
	10	10,5	KCS90 10-16						17					12	15	13,50
25	6	6,4	KCS90 6-25	1,5	7	14	15	7,5	11	13,80	10	10	PP19 + jak niżej			
	8	8,4	KCS90 8-25						16					10	13	14,60
	10	10,5	KCS90 10-25						18					12	15	16,20
	12	13	KCS90 12-25						18					13	18	18,20
35	6	6,4	KCS90 6-35	1,75	8,5	17	17	7,5	11	21,00	10	12	EPZC300, EPZ300, GZ300, HRZ300, PRZ240, GO300, HR300, GU300, GU120, HR100-U, PR240, PR120, PR150, PP19, A11/6			
	8	8,4	KCS90 8-35						17					10	13	23,10
	10	10,5	KCS90 10-35						19					12	15	23,60
	12	13	KCS90 12-35						21					13	18	25,70
	14	15	KCS90 14-35						21					15,5	20	26,70
50	8	8,4	KCS90 8-50	2	10	20	19	10	13	32,60	10	14	HR300, GU300, GU120, HR100-U, PR240, PR120, PR150, PP19, A11/6			
	10	10,5	KCS90 10-50						20					12	15	34,20
	12	13	KCS90 12-50						23					13	18	40,20
	14	15	KCS90 14-50						23					15,5	20	40,20
	16	17	KCS90 16-50						28					16	22	46,80
70	8	8,4	KCS90 8-70	2,25	12	23,5	21	10	13	48,30	10	16	EPZC300, EPZ300, GZ300, HRZ300, PRZ240, GO300, HR300, GU300, GU120, HR100-U, PR240, PR120, PR150			
	10	10,5	KCS90 10-70						23,5					12	15	50,80
	12	13	KCS90 12-70						23,5					13	18	53,10
	14	15	KCS90 14-70						23,5					15,5	20	60,90
	16	17	KCS90 16-70						28					16	22	61,00
95	10	10,5	KCS90 10-95	2,25	13,5	26	25	12	18	66,63	10	18	EPZC300, EPZ300, GZ300, HRZ300, PRZ240, GO300, HR300, GU300, GU120, HR100-U, PR240, PR120, PR150			
	12	13	KCS90 12-95						26					13	18	63,53
	14	15	KCS90 14-95						26					15,5	20	68,40
	16	17	KCS90 16-95						30					16	22	73,59
	20	21	KCS90 20-95						35					19,5	24	71,61
120	10	10,5	KCS90 10-120	2,25	15,5	29	26	12	15	72,61	10	19	PR150			
	12	13	KCS90 12-120						29					13	18	80,00
	14	15	KCS90 14-120						29					15,5	20	87,90
	16	17	KCS90 16-120						30					16	22	83,65
	20	21	KCS90 20-120						35					19	24	86,52
150	10	10,5	KCS90 10-150	2,25	17	31	30	12	15	90,00	10	20	EPZC300, EPZ300, GZ300, HRZ300, PRZ240, GO300, HR300, GU300, PR240, PR150			
	12	13	KCS90 12-150						31					13	18	88,96
	14	15	KCS90 14-150						31					15,5	20	93,90
	16	17	KCS90 16-150						31					16	22	96,70
	20	21	KCS90 20-150						36					19	24	99,80
185	10	10,5	KCS90 10-185	2,5	19	35	30	12	22	119,50	10	23	PR240, PRZ240, + jak niżej			
	12	13	KCS90 12-185						35					13	22	122,70
	14	15	KCS90 14-185						35					15,5	22	124,20
	16	17	KCS90 16-185						35					16	22	120,00
	20	21	KCS90 20-185						39					19	24	129,90
240	12	13	KCS90 12-240	2,5	21,5	39	35	13	22	150,00	10	25	EPZC300, EPZ300, GZ300, HRZ300, PRZ240, GO300, HR300, GU300			
	14	15	KCS90 14-240						39					15,5	22	146,70
	16	17	KCS90 16-240						39					16	22	148,20
	20	21	KCS90 20-240						39					19	24	150,30
300	12	13	KCS90 12-300	3	24,5	45	44	13	22	238,00	10	30	HR300, GU300			
	16	17	KCS90 16-300						45					16	22	241,10
	20	21	KCS90 20-300						45					19	24	244,80
400	12	13	KCS90 12-400	3,5	27	49	44	24	24	343,40	10	34	GU625			
	14	15	KCS90 14-400						49					24	24	342,90
	16	17	KCS90 16-400						49					24	24	342,40
	20	21	KCS90 20-400						49					24	24	341,10

Produkcja na zamówienie. Możemy wykonać końcówki o innych wymiarach niż w tabeli wg indywidualnych ustaleń.