

# SV 163 1p 63A



## Specyfikacje

Numer katalogowy	002423114
Opis	SV 163 1p 63A
Nazwa klasy	Rozłącznik izolacyjny
Funkcja	Łącznik instalacyjny
Prąd znamionowy (A)	63
0	

Strona produktu online [🔗](#)

## Inna dokumentacja



[Katalog danych technicznych](#)

[Model 3D](#)

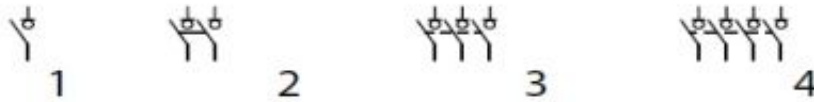
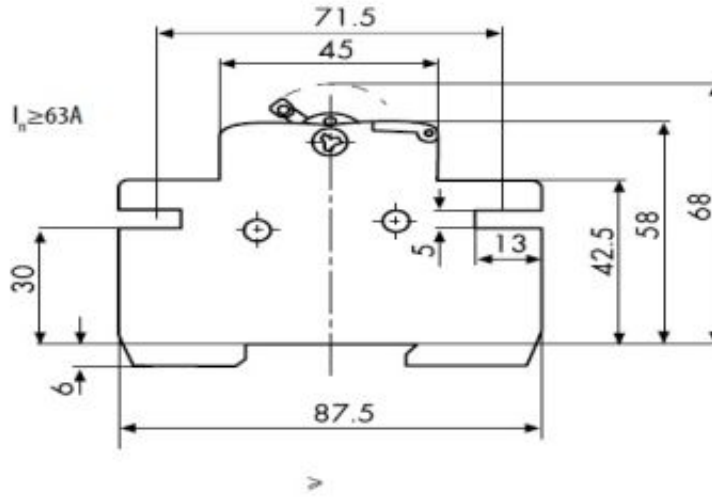
[Deklaracja CE](#)

[Plik EPLAN](#)

## Międzynarodowa klasyfikacja ETIM

Klasyfikacja	EC000216
Nazwa klasy	Rozłącznik
Prąd znamionowy	63
Jako rozłącznik główny	1
Jako rozłącznik remontowy	1
Jako rozłącznik bezpieczeństwa	1
Jako wyłącznik awaryjny	1
Maksymalne znamionowe napięcie pracy Ue AC	230V
Znamionowy prąd ciągły Iu	16A
Znamionowy warunkowy prąd zwarciov Iq	4kA
Liczba biegunów	1
Opcjonalny napęd silnikowy	
Wbudowany napęd silnikowy	
Budowa urządzenia	Urządzenie mocowane na stałe
Do instalacji w tablicach rozdzielczych	1
Rodzaj elementu wykonawczego	Dźwignia
Z mechanizmem ryglującym	
Rodzaj podłączenia styków głównych	Zacisk ramowy
Ukosowarka (elektryczna)	IP20

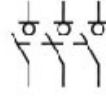
# Rysunek wymiarowy



## Symbol/Połączenie



**2**



**3**



**4**