

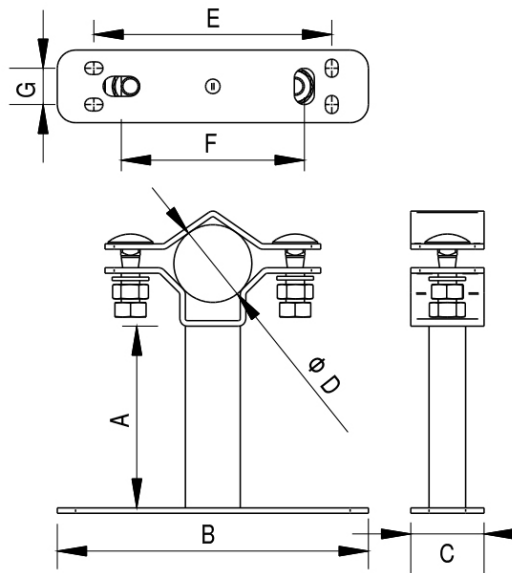
Uchwyt masztu nierdzewny

Nr katalogowy:
66000205

Typ:
660002

Wersja materiałowa:
(NI) Stal nierdzewna

Służy do mocowania masztów odgromowych oraz iglic do ścian budynków lub konstrukcji. Należy zastosować min. 2 uchwyty na jeden maszt. Zalecana odległość między uchwytemi wynosi min. 0,8 m.



TYP	A	B	C	D	E	F	G
660002	100	170	40	∅ 40 - ∅ 50	130	100	20

