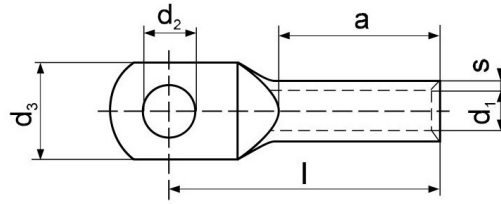


# Końcówka rurowa AR

do kabli Al jedno- i wielodrutowych



Materiał: aluminium

Wykonanie: wymiary części rurowej wg DIN 46267 cz.2

Przekrój żyły [mm <sup>2</sup> ] se	Pod śrubę M	Pod śrubę M	d <sub>2</sub> [mm]	Oznaczenie końcówki	s [mm]	d <sub>1</sub> [mm]	d <sub>3</sub> [mm]	l [mm]	a [mm]	Waga [g/szt.]	Liczba [szt.]	Wyróżnik matryc zaciskowych	Narzędzia do zaciskania
25	16	8	8,4	AR 8-16 *	3,2	5,6	18	52	26	13,55	20	12	R50 + jak niżej
		10	10,5	AR 10-16*						13,45			
35	25	8	8,4	AR 8-25	2,6	6,8	18	60	34	14,00	10	12	EPZC300, EPZ300, GZ300, HRZ300, PRZ240, G0300, GU300, HR300, GU120, HR100-U, PR240, PR95A
		10	10,5	AR 10-25						13,40			
50	35	10	10,5	AR 10-35	3	8	21	67	40	20,63	10	14	
		12	13	AR 12-35						20,70			
70	50	10	10,5	AR 10-50	3,1	9,8	25	72	42	26,00	10	16	
		12	13	AR 12-50						26,50			
95	70	10	10,5	AR 10-70	3,65	11,2	28	86	50	41,70	10	18	
		12	13	AR 12-70						40,30			
120	95	10	10,5	AR 10-95	4,4	13,2	30	90	55	66,00	10	22	
		12	13	AR 12-95						62,40			
		16	17	AR 16-95						63,20			
150	120	10	10,5	AR 10-120	4,15	14,7	32	91	60	66,00	10	22	EPZC300, EPZ300, GZ300, HRZ300, PRZ240, G0300, GU300, HR300, PR240
		12	13	AR 12-120						63,30			
		16	17	AR 16-120						68,60			
185	150	10	10,5	AR 10-150	4,35	16,3	34	103	64	88,00	10	25	
		12	13	AR 12-150						83,00			
		16	17	AR 16-150						86,20			
		20	21	AR 20-150						89,10			
240	185	12	13	AR 12-185	5,1	18,3	39	106	66	115,00	10	28	
		16	17	AR 16-185						122,00			
		20	21	AR 20-185						119,60			
300	240	12	13	AR 12-240	5,5	21	45	116	70	150,00	10	32	EPZC300, EPZ300, GZ300, HRZ300, G0300, GU300, HR300
		16	17	AR 16-240						155,00			
		20	21	AR 20-240						180,70			
	300	16	17	AR 16-300	5,35	23,3	49	124	76	180,00	1	34	
		20	21	AR 20-300						185,00			
	400	16	17	AR 16-400	6,25	26	54	139	82	310,80	1	38	
		20	21	AR 20-400						308,40			
	500	16	17	AR 16-500	7,5	29	59	148	88	448,60	1	44	GU625
		20	21	AR 20-500						446,10			
	625	16	17	AR 16-625*	8,5	35	71	152	95	540,00	1	52	
		20	21	AR 20-625*						585,90			

\* – poza normą.

se – przekrój żyły sektorowej jednodrutowej,

rm – przekrój żyły okrągłej wielodrutowej,

sm – przekrój żyły sektorowej wielodrutowej.

Możemy wykonać końcówki o innych wymiarach niż w tabeli wg indywidualnych ustaleń.

Końcówki z pastą stykową na zamówienie – oznaczać np. AR 8-16-P.