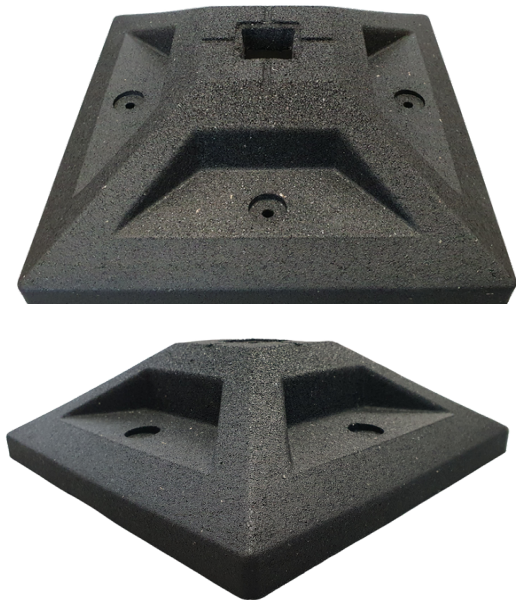


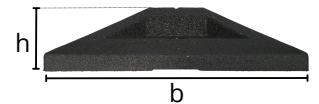
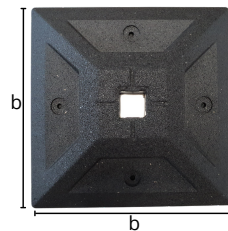
PLATFORMA PŁASKA



Platforma płaska stanowi idealny element wspierający dla systemów kanałów wentylacyjnych i sanitarnych, rur, systemów rozprowadzania kabli oraz podestów komunikacyjnych. Doskonale sprawdzi się jako podpora dla wolnostojących urządzeń HVAC, urządzeń sanitarnych oraz wszelkich zastosowań związanych z montażem na płaskich dachach m.in. systemów solarnych.

Wykonana ze sprasowanego granulatu SBR odpowiedniej gradacji i wadze, dzięki czemu stanowi solidną, antypoślizgową podstawę, którą można posadzić na dachu pokrytym membraną z tworzyw sztucznych, papą bitumiczną oraz innych płaskich podłożach np. żwirowych, betonowych lub gruncie. Montaż jest szybki i bezpieczny dla poryc dachowych.

kod produktu	wymiar b [mm]	wysokość h [mm]	waga [kg]	udźwig [kg]
FP01	350	100	6,2	200



CECHY PRODUKTU:

- odporność na warunki pogodowe - kształt ułatwiający szybkie odprowadzanie wody deszczowej
- wymiary: 350mm x 350mm x 100mm
- łatwy, szybki i bezinwazyjny montaż
- wytrzymała konstrukcja z ekologicznego materiału z re-cyklingu (granulat SBR)
- kompatybilne ze wszystkimi typami szyn montażowych o wymiarach 41mm x 41mm
- jednoelementowa budowa - stalowa wkładka jest integralną częścią platformy (centralnie zatopiona wewnątrz)
- doskonałe właściwości amortyzujące i stabilizujące, dzięki dużej wadze platformy i materiale wykonania
- zachowuje swoje właściwości w zakresie temperatur od -40°C do +80°C
- odporna na uszkodzenia mechaniczne
- udźwig 200kg / platformę
- redukuje przenoszenie drgań i hałasów do wewnątrz budynków podczas pracy jednostek zewnętrznych
- zwiększa izolację urządzeń zewnętrznych od podłoża wpływając na zwiększenie ich odporności na korozję