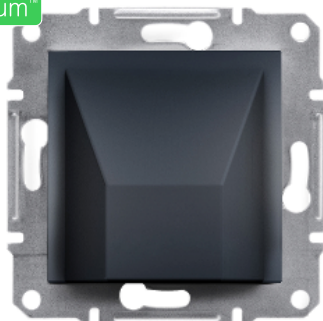


Arkusz danych produktu

Specyfikacje



Asfora, wypust kablowy bez ramki, antracyt

EPH5500171

Parametry podstawowe

Gama produktów	Asfora
Gama produktów	Asfora
Typ produktu lub komponentu	Wyprowadzenie kabli
Prezentacja urządzenia	Mechanizm z ramką montażową
Prąd znamionowy	25 A w 250 V prąd przemienny (AC)
Odcień koloru	Antracytowy

Parametry uzupełniające

Sposób montaż urządzenia	Podtynkowy
Materiał	Tworzywo termoplastyczne ABS o zwiększonej odporności na promieniowanie UV
Wykończenie powierzchni	Lśniący
Sposób mocowania	Pazury, zakres pracy pazurów: 56...74 mm Śruby
Wysokość	71 mm
Szerokość	71 mm
Głębokość	48 mm
Głębokość wystawiania	19,85 mm
Masa produktu	0,0524 kg

Środowisko pracy

Znak jakości	CE
Stopień ochrony IP	IP20

Jednostka opakowania

Typ jednostki opakowania 1	PCE
Ilość jednostek opakowania 1	1
Waga dla opakowania 1	63 g
Wysokość dla opakowania 1	5,2 cm
Szerokość dla opakowania 1	7,1 cm
Długość dla opakowania 1	7,1 cm

Typ jednostki dla opakowania zbiorczego 2	CAR
Ilość dla opakowania zbiorczego 2	10
Waga dla opakowania zbiorczego 2	746 g
Wysokość dla opakowania zbiorczego 2	9,5 cm
Szerokość dla opakowania zbiorczego 2	18,5 cm
Długość dla opakowania zbiorczego 2	27,5 cm
Typ jednostki dla opakowania zbiorczego 3	BB1
Ilość jednostek dla opakowania zbiorczego 3	10
Waga dla opakowania zbiorczego 3	746 g
Wysokość dla opakowania zbiorczego 3	9,5 cm
Szerokość dla opakowania zbiorczego 3	18,5 cm
Długość dla opakowania zbiorczego 3	27,5 cm

Oferta zrównoważonego rozwoju

Stan trwałej oferty	Produkt Green Premium
Rozporządzenie REACH	Deklaracja REACH
Europejska dyrektywa RoHS	Zgodność z pro-active (produkt poza zakresem obowiązywania dyrektywy UE RoHS) Europejska deklaracja RoHS
Bez rtęci	Tak
Informacje na temat zwolnienia z RoHS	Tak
Norma RoHS Chiny	Dyrektywa RoHS Chiny Produkt nie podlega dyrektywie RoHS Chiny. Deklaracja dot. substancji dostępna w celach informacyjnych.
Ujawnienie informacji o wpływie na środowisko	Środowiskowy profil produktu

Warunki gwarancji

Gwarancja	18 miesięcy
-----------	-------------