

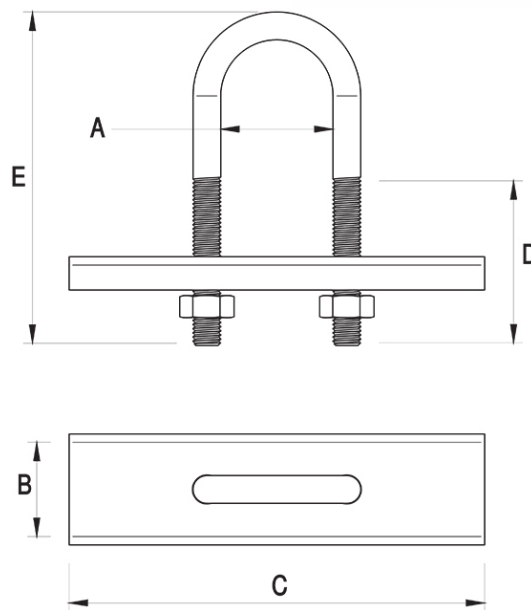
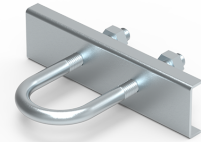
Uchwyt cybantowy

Nr katalogowy:
96000401

Typ:
60.4

Wersja materiałowa:
(OC) Stal ocynkowana
galwanicznie

Służy do mocowania masztów odgromowych do konstrukcji balustrad oraz rur. Należy zastosować min. 2 uchwyty na jeden maszt. Zalecana odległość między uchwytami wynosi 0,8 m.



TYP	A	B	C	D	E	Nakrętka
60.4	40,5	40	150	60	110	10