

## WSPÓŁPRACA I ZASIĘG DZIAŁANIA

Symbol	ROP-01	ROP-02	ROB-01	SRP-02	SRP-03	RWG-01	RWL-01	ROM-01	ROM-10	RDP-01	RTN-01
<b>RNK-02</b>	180 m	200 m	200 m	200 m	200 m	250 m	180 m	250 m	250 m	180 m	250 m
<b>RNK-04</b>	180 m	200 m	200 m	200 m	200 m	250 m	180 m	250 m	250 m	180 m	250 m
<b>P-256/8</b>	230 m	250 m	250 m	250 m	250 m	300 m	200 m	300 m	300 m	230 m	300 m
<b>P-257/4 (2)</b>	180 m	200 m	200 m	200 m	200 m	250 m	180 m	250 m	250 m	180 m	250 m
<b>RNM-10</b>	230 m	250 m	250 m	250 m	250 m	300 m	200 m	300 m	300 m	230 m	300 m
<b>RNP-01</b>	160 m	180 m	180 m	180 m	180 m	200 m	160 m	200 m	200 m	160 m	200 m
<b>RNP-02</b>	160 m	180 m	180 m	180 m	180 m	200 m	160 m	200 m	200 m	160 m	200 m
<b>RNL-01</b>	160 m	180 m	180 m	brak*	brak*	200 m	160 m	200 m	200 m	160 m	200 m
<b>RTN-01</b>	200 m	200 m	200 m	200 m	200 m	250 m	200 m	250 m	250 m	200 m	250 m
<b>RCR-01</b>	160 m	180 m	180 m	brak*	brak*	200 m	160 m	200 m	200 m	160 m	200 m
<b>RTI-01</b>	160 m	180 m	180 m	180 m	180 m	200 m	160 m	200 m	200 m	160 m	200 m
<b>RXM-01</b>	230 m	250 m	250 m	250 m	250 m	300 m	200 m	300 m	300 m	230 m	300 m

\* - nadajniki 1-kanalowe nie współpracują ze sterownikami rolet

**UWAGA! Podany zasięg działania dotyczy przestrzeni otwartej, czyli warunków idealnych, bez przeszkód. Jeżeli pomiędzy nadajnikiem a odbiornikiem znajdują się przeszkody, należy przewidzieć zmniejszenie zasięgu działania odpowiednio dla: cegła od 10 do 40%, drewna i gipsu od 5 do 20%, betonu zbrojonego od 40 do 80%, metalu od 90 do 100%, szkła od 10 do 20%. Negatywny wpływ na zasięg działania mają też napowietrzne i podziemne linie energetyczne dużej mocy oraz nadajniki telefonii komórkowej umieszczone w bliskiej odległości urządzeń.**

## RADIOWY NADAJNIK KLAWISZOWY 4-KANAŁOWY

### **RNK-04**

#### DANE TECHNICZNE

Znamionowe napięcie zasilania:	3 V DC
Typ baterii:	CR2032
Trwałość baterii:	3 ÷ 5 lat (w zależności od użytkowania)
Liczba kanałów:	4
Transmisja:	radiowa 868,32 MHz
Sposób transmisji:	jednokierunkowa
Kodowanie:	transmisja z adresacją
Zasięg:	do 250 m w terenie otwartym
Sygnalizacja optyczna nadawania/ rozładowania baterii:	dioda LED czerwona
Temperatura pracy:	-10 ÷ +55 °C
Pozycja pracy:	dowolna
Mocowanie obudowy:	kołki rozporowe, taśma dwustronna
Stopień ochrony obudowy:	IP20 (PN-EN 60529)
Klasa ochronności:	III
Stopień zanieczyszczenia:	2
Wymiary:	90 x 80 x 11,5 mm
Waga:	0,038 kg
Zgodność z normami:	PN-ETSI EN 300 220-1, PN-ETSI EN 300 220-2

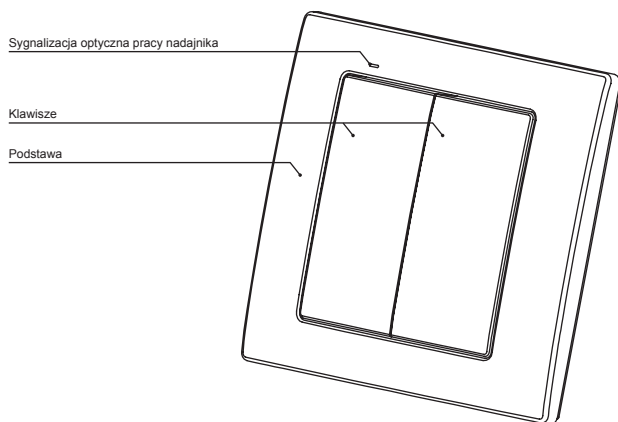
#### OPIS

Radiowy nadajnik klawiszowy RNK-04 jest urządzeniem nadawczym bezprzewodowego systemu sterowania EXTA FREE, przeznaczonym do realizacji funkcji sterowania takich jak: załączenie/wyłączenie, rozjaśnianie/ściemnianie, podnoszenie/opuszczanie rolet, tryb pracy czasowej. Dzięki niewielkim rozmiarom i wadze oraz braku konieczności podłączania zasilania zewnętrznego, może być montowany na dowolnej powierzchni, w tym na szkłe, drewnie, itd.

## CECHY

- Nadajnik radiowy 2-klawiszowy, 4-kanałowy,
- zdalne sterowania odbiornikami systemu EXTA FREE,
- możliwość niezależnego sterowania czterema odbiornikami,
- duży zasięg działania (do 250m),
- zasilanie bateryjne,
- łatwa instalacja i montaż w dowolnym miejscu,
- sygnalizacja optyczna wysyłania informacji oraz stanu baterii,
- możliwość jednoczesnego załączenia/wyłączenia dowolnej ilości odbiorników systemu EXTA FREE.

## WYGLĄD



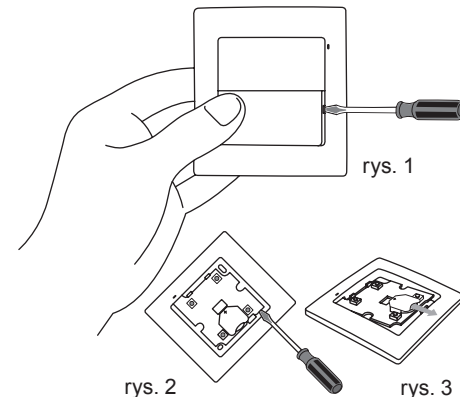
## DZIAŁANIE, MONTAŻ

Po naciśnięciu przycisku, nadajnik wysyła sygnał o częstotliwości 868,32 MHz, sterujący odbiornikami EXTA FREE. **Procedura programowania urządzenia (wpisywania nadajnika do pamięci odbiornika) opisana jest w instrukcjach obsługi poszczególnych odbiorników systemu EXTA FREE.** Zasięg (do 250 m w zależności od odbiornika) można zwiększyć stosując retransmitter lub kilka retransmitterów RTN-01. Nadajnik można zamocować w dowolnym

miejscu za pomocą dwustronnej taśmy klejącej lub przy pomocy dwóch kołków rozporowych 5x(3x30) mm.

Sposób montażu przy pomocy kołków:

- ❶ Zdjąć klawisze – w tym celu należy nacisnąć klawisz z jednej strony, a z drugiej, w powstałą szczelinę wsunąć wkrętak płaski i podważyć (rys. 1).
- ❷ Ustalić miejsce montażu nadajnika na ścianie, wykonać dwa otwory, odpowiadające otworom montażowym w podstawie nadajnika.
- ❸ Osadzić w otworach kołki rozporowe.
- ❹ Przycumować podstawę za pomocą wkrętów, wkręcając je do kołków rozporowych.
- ❺ Założyć klawisze.



## WYMIANA BATERII

**Stan rozładowania baterii sygnalizowany jest kilkukrotnym zapaleniem się diody LED w czasie nadawania.**

- ❶ Zdjąć klawisze (rys. 1).
- ❷ Przy pomocy wkrętaka podważyć płytkę z elektroniką, zwalniając dolny zacpek (rys. 2), a następnie wyciągnąć ją z podstawy.
- ❸ Wysunąć baterię z zacisku (rys. 3).
- ❹ Zamontować nową baterię. **Należy zwrócić uwagę na polaryzację baterii oznaczoną na zacisku. Nieprawidłowe zamontowanie baterii może doprowadzić do uszkodzenia urządzenia.**
- ❺ Włożyć i zatrzasknąć płytkę z elektroniką z powrotem w podstawie.
- ❻ Założyć klawisze.

**UWAGA: Podczas wymiany baterii, przed jej włożeniem do zacisku, sugeruje się przytrzymanie dowolnego przycisku nadajnika przez około 5 s. Po włożeniu baterii kilka razy nacisnąć przycisk nadawania w celu sprawdzenia poprawności działania. Jeśli nadajnik nie reaguje - czynność wymiany tej samej baterii powtórzyć.**