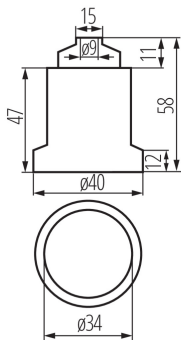


Oprawka do źródeł światła



### DANE OGÓLNE:

**Kolor:** szary

**Sposób montażu:** bezpośrednio

**Wysokość [mm]:** 47

### DANE TECHNICZNE:

**Napięcie znamionowe [V]:** 250 AC

**Prąd znamionowy [A]:** 4

**Częstotliwość znamionowa [Hz]:** 50/60

**Trzonek:** E27

**Rodzaj przyłącza:** kostka przyłączeniowa

**Typ:** E27

**Maksymalna temperatura pracy [°C]:** 180

**Stopień IP:** 00

### INFORMACJE DODATKOWE:

- maksymalna dopuszczalna temperatura oprawki wynosząca 180°C