



F&F Filipowski sp. j.  
ul. Konstytucyjna 79/81  
95-200 Pabianice  
tel/fax 42-2152383, 2270971  
e-mail: fif@fif.com.pl

## BZ-3

### MODUŁ BEZPIECZNIKOWY



www.fif.com.pl

Produkty firmy F&F objęte są 24 miesięczną gwarancją od daty zakupu

#### Przeznaczenie

BZ-3 służy do zabezpieczenia odbiorników elektrycznych przed skutkami wzrostu prądu ponad wartość nominalną prądów zabezpieczających odbiorniki.

#### Działanie

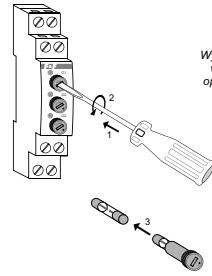
Zadziałanie bezpiecznika (przepalenie wkładki topikowej) sygnalizowane jest świeceniem LED czerwonej.

#### Montaż

1. Odłączyć zasilanie.
2. Zamocować moduł na szynie w skrzynce rozdzielczej.
3. Podłączyć do układu wg schematu.

**UWAGA!** W przypadku zasilania prądem stałym ważna jest biegunowość podłączenia. W przypadku niewłaściwego podłączenia dioda nie zasygnalizuje zadziałania bezpiecznika.

4. Zdjąć "główkę" oprawki bezpiecznika.
5. Włożyć wkładkę bezpiecznikową o żądanej wartości w główkę" oprawki.
6. Założyć "główkę" oprawki wraz z wkładką bezpiecznikową.

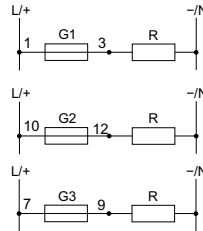


Wymiana  
wkładki  
opikowej

#### Dane techniczne

bezpiecznik	wkładka topikowa $\varnothing 5 \times 20 \text{mm}$
napięcie	250V
prąd	$< 6,3 \text{A}$
przyłącze	zaciski śrubowe $2,5 \text{mm}^2$
temperatura pracy	$-25 \div 50^\circ \text{C}$
wymiary	1 moduł (18mm)
montaż	na szynie TH-35

#### Schemat podłączenia



A090310