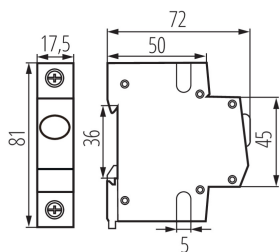


23320 KLI-R

Wskaźnik obecności napięcia na szynę TH35,



Kontrolka świetlna LED służy do sygnalizowania stanu obwodów elektrycznych.

DANE OGÓLNE:

Kolor: biały

Miejsce montażu: na szynę TH35

Liczba pól: 1

DANE TECHNICZNE:

Napięcie znamionowe [V]: 220-240 AC

Częstotliwość znamionowa [Hz]: 50/60

Liczba modułów: 1

Stopień IP: 20