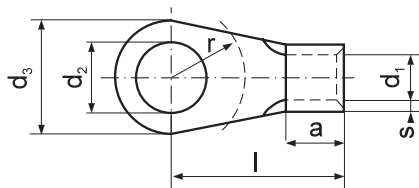


Końcówka oczkowa KOA

do kabli Cu wielodrutowych



Bez izolacji

Materiał: miedź cynowana galwanicznie

Wykonanie wg DIN 46234

Przekrój żyły [mm ²]	Pod śrubę M	d ₂ [mm]	Oznaczenie końcówki	s [mm]	d ₁ [mm]	d ₃ [mm]	l [mm]	a [mm]	r [mm]	Waga [g/szt.]	Liczba [szt.]	Narzędzia do zaciskania
0,1 ÷ 0,5 **	2	2,2	KOA 2-0,5	0,5	1	5	10	4	4	0,20	100	
	2,5	2,7	KOA 2,5-0,5			5	10		4	0,20		
	3	3,2	KOA 3-0,5			5	10		4,5	0,20		AE22-05,
	4	4,3	KOA 4-0,5			6,5	12		6	0,40		ETA66
	5	5,3	KOA 5-0,5			8	12		6,5	0,30		
	6	6,5	KOA 6-0,5 *			10	13		7	0,41		
0,5 ÷ 1	3	3,2	KOA 3-1	0,8	1,6	6	11	5	4,5	0,53	100	
	4	4,3	KOA 4-1			8	12		5,5	0,66		
	5	5,5	KOA 5-1-A *			8	12		6	0,80		
	5	5,5	KOA 5-1			10	12		6	0,80		
	6	6,5	KOA 6-1 *			12	17		10	1,05		
	8	8,5	KOA 8-1 *			12	17		10	0,85		PR33, RA16, ETA66, PP8, PP19
1,5 ÷ 2,5	3	3,2	KOA 3-2,5	0,8	2,3	6	11	5	4,5	0,60	100	
	4	4,3	KOA 4-2,5			8	12		6	0,70		
	5	5,5	KOA 5-2,5			10	14		6,5	0,90		
	6	6,5	KOA 6-2,5			11	16		6,5	1,00		
	8	8,5	KOA 8-2,5			14	17		10	1,24		
	10	11	KOA 10-2,5 *			18	20		12	1,77		
	12	13	KOA 12-2,5 *			18	20		13	1,40		
	16	17	KOA 16-2,5 *			22	21		17	1,90		
4 ÷ 6	4	4,3	KOA 4-6	1	3,6	8	14	6	6	1,30	100	
	5	5,5	KOA 5-6			10	15		6,5	1,60		PR33, RA16, ETA66, PP8, PP19
	6	6,5	KOA 6-6			11	16		7,5	1,70		
	8	8,5	KOA 8-6			14	19		10	2,10		
	10	11	KOA 10-6			18	21		12	2,78		
	12	13	KOA 12-6 *			18	21		12	3,20		
10	4	4,3	KOA 4-10 *	1,1	4,5	11	16	8	6,5	2,35	100	EPZC300, EPZ300, GZ300, HRZ300, PRZ240, GO300, HR300, GU120, HR100-U, PR240, R50, RA16, PP19
	5	5,5	KOA 5-10 *			11	16		6,5	2,35		
	6	6,5	KOA 6-10			11	17		7,5	2,41		
	8	8,5	KOA 8-10			14	20		10	2,97		
	10	11	KOA 10-10			18	21		12	3,35		
	12	13	KOA 12-10			22	23		13	4,30		
16	5	5,5	KOA 5-16	1,2	5,8	11	20	10	7,5	3,85	100	
	6	6,5	KOA 6-16			11	20		7,5	3,70		RA16
	8	8,5	KOA 8-16			14	22		10	4,10		PP19
	10	11	KOA 10-16			18	24		12	5,00		+ jak niżej
	12	13	KOA 12-16			22	26		13	5,85		



Forma zaprasowania końcówki KOA

Przekrój żyły [mm ²]	Pod śrubę M	d ₂ [mm]	Oznaczenie końcówki	s [mm]	d ₁ [mm]	d ₃ [mm]	l [mm]	a [mm]	r [mm]	Waga [g/szt.]	Liczba [szt.]	Narzędzia do zaciskania
25	6	6,5	KOA 6-25	1,5	7,5	12	25	11	7,5	6,80	50	PP19 + jak niżej
	8	8,5	KOA 8-25				25		10			
	10	11	KOA 10-25				26		12			
	12	13	KOA 12-25				31		13			
35	6	6,5	KOA 6-35	1,6	9	15	26	12	10	9,60	50	EPZC300, EPZ300, GZ300, HRZ300, PRZ240, GO300, HR300, GU120, HR100-U, PR240, R50
	8	8,5	KOA 8-35				26		10			
	10	11	KOA 10-35				27		12			
	12	13	KOA 12-35				31		12			
50	6	6,5	KOA 6-50	1,8	11	18	34	16	10	17,10	50	GO300, HR300, GU120, HR100-U, PR240, R50
	8	8,5	KOA 8-50				34		12			
	10	11	KOA 10-50				34		12			
	12	13	KOA 12-50				36		13			
	16	17	KOA 16-50				40		16			
70	6	6,5	KOA 6-70	2	13	22	38	18	12	25,90	20	EPZC300, EPZ300, GZ300, HRZ300, PRZ240, GO300, HR300, GU120, HR100-U, PR240,
	8	8,5	KOA 8-70				38		13			
	10	11	KOA 10-70				38		13			
	12	13	KOA 12-70				38		13			
	16	17	KOA 16-70				42		16			
95	8	8,5	KOA 8-95	2,5	15	24	42	20	14	38,10	20	HRZ300, PRZ240, GO300, HR300, GU120, HR100-U, PR240,
	10	11	KOA 10-95				42		14			
	12	13	KOA 12-95				42		14			
	16	17	KOA 16-95				41		14			
120	8	8,5	KOA 8-120	3	16,5	24	44	22	12	53,80	20	PR240,
	10	11	KOA 10-120				44		12			
	12	13	KOA 12-120				44		13			
	16	17	KOA 16-120				44		16			

*- poza normą

** - część rurowa nielutowana

