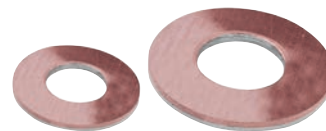
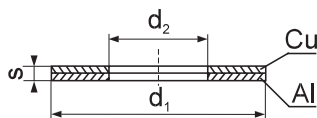


Podkładka kupalowa ACP

Materiał: miedź E-Cu, aluminium



Pod śrubę M	d ₂ [mm]	Oznaczenie podkładki	d ₁ [mm]	s [mm]	Waga [g/szt.]	Liczba [szt.]
3	3,2	ACP 3-1	7	1	0,18	50
5	5,2	ACP 5-1	11	1	0,44	50
		ACP 5-2		2	0,92	
6	6,5	ACP 6-1	13	1	1,00	50
		ACP 6-2		2	1,20	
8	8,5	ACP 8-1	17	1	1,00	50
		ACP 8-2		2	2,00	
10	11	ACP 10-1	21	1	1,44	50
		ACP 10-2		2	2,70	
12	13	ACP 12-1	28	1	2,76	50
		ACP 12-2		2	5,50	
14	15	ACP 14-1	32	1	3,10	50
		ACP 14-2		2	7,10	
16	17	ACP 16-1	35	1	4,00	50
		ACP 16-2		2	8,20	
20	21	ACP 20-1	40	1	5,14	50
		ACP 20-2		2	10,52	

Służą do łączenia elementów wykonanych z miedzi i aluminium. Eliminują zjawisko powstawania ogniw na styku aluminium-miedź.
Inne wymiary i kształt na zamówienie.

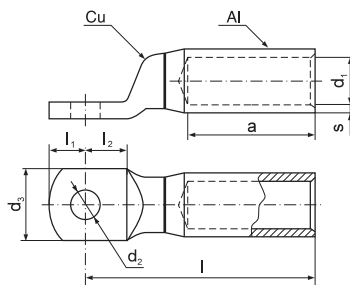
do kabli Al jedno- i wielodrutowych

Końcówka szczelna ACK

Materiał: miedź, aluminium

Wykonanie: wymiary części rurowej Al wg DIN 46329

Odporność termiczna 300°C



Przekrój żyły [mm ²] se	Pod śrubę M	d ₂ [mm]	Oznaczenie końcówki	s [mm]	d ₁ [mm]	d ₃ [mm]	l ₁ [mm]	l ₂ [mm]	l [mm]	a [mm]	Wyróżnik matryc zaciskowych	Narzędzia do zaciskania
25	16	8	ACK 8-16	3,2	5,6	25	10	15,5	61	30	12	
35	25	10	ACK 10-25	2,6	6,8	25	12	15,5	61	30	12	
50	35	12	ACK 12-25	3	8	25	10	15,5	75	42	14	R50 + jak niżej
		10	ACK 10-35									
70	50	8	ACK 8-50	3,1	9,8	25	10	15,5	75	42	16	
		10	ACK 10-50									
95	70	10	ACK 10-70	3,65	11,2	25	12	15,5	85	52	18	EPZC300, EPZ300, GZ300, HRZ300, PRZ240, GO300, GU300, HR300, GU120, HR100-U, PR240, PR95A
		12	ACK 12-70									
120	95	10	ACK 10-95	4,4	13,2	25	12	15,5	92	56	22	
150	120	12	ACK 12-120	4,15	14,7	30	13	15,5	94	56	22	
185	150	16	ACK 16-150	4,35	16,3	30	16	20	104	60	25	PR240 + jak niżej
240	185	12	ACK 12-185	5,1	18,3	36	13	20	126	60	28	
300	240	12	ACK 12-240	5,5	21	36	13	20	126	70	32	
400	300	16	ACK 16-300	5,35	23,3	38	16	24	130	70	34	EPZC300, EPZ300, GZ300, HRZ300, GO300, GU300, HR300, GU625
		17	ACK 16-400									
500	16	17	ACK 16-500	7,5	29	47	24	24	160	79	44	
625	16	17	ACK 16-625	8,5	33	52	24	24	164	85	52	

Produkcja na zamówienie.

se – przekrój żyły sektorowej jednodrutowej,

rm – przekrój żyły okrągłej wielodrutowej,

sm – przekrój żyły sektorowej wielodrutowej.

Służą do łączenia kabli aluminiowych z elementami miedzianymi. Eliminują zjawisko powstawania ogniw na styku aluminium-miedź. Możemy wykonać końcówki o innych wymiarach niż w tabeli wg indywidualnych ustaleń. Końcówki z pastą zabezpieczającą na zamówienie – oznaczać np. ACK 8-16-P.