

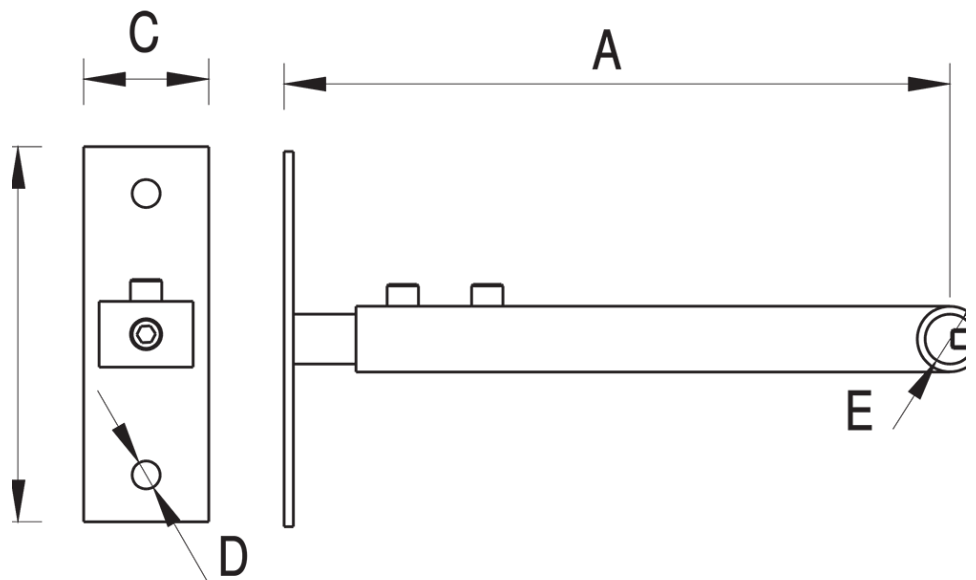
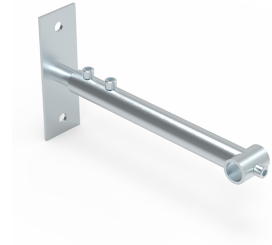
Uchwyt iglicy regulowany

Nr katalogowy:
96000005

Typ:
60.0

Wersja materiałowa:
(NI) Stal nierdzewna

Służy do mocowania iglicy odgromowej do ściany budynków, kominów lub różnego rodzaju konstrukcji. W uchwycie jest możliwość regulacji odległości, o którą ma być odsunięta iglica od ściany. Należy zastosować min. 2 uchwyty do jednej iglicy.



| TYP | A | B | C | D | E |
|------|---------|-----|----|----|-----|
| 60.0 | 200-320 | 120 | 40 | Ø9 | Ø16 |

