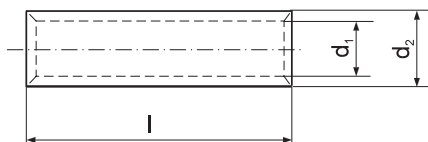


## Złączka KLD

do kabli Cu jednodrutowych



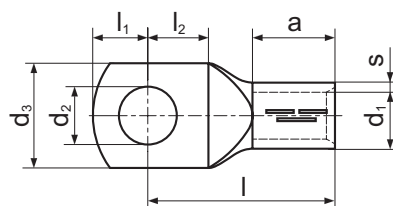
Materiał: miedź cynowana galwanicznie  
niecynowane na zamówienie

Przekrój żyły [mm <sup>2</sup> ]	Oznaczenie złączki	Średnica żyły $\varnothing$ [mm]	$d_1$ [mm]	$d_2$ [mm]	$l$ [mm]	Waga [g/szt.]	Liczba [szt.]	Narzędzie do zaciskania
1,5 ÷ 2,5	KLD 2,5	1,38 ÷ 1,78	1,9	3,9	25	2,08	50	D11-6, PP8, PP19
4	KLD 4	2,25	2,3	4,2	25	2,30	50	
6	KLD 6	2,75	3	5	25	2,68	50	
10	KLD 10	3,55	4	6	25	3,40	20	PP19 (Z PPH12 + SD) + jak niżej
16	KLD 16	4,50	5,5	8,5	35	10,14	20	
25	KLD 25	5,65	6	10	40	17,60	20	
35	KLD 35	6,70	7	10	40	13,90	10	EPZC300, EPZ300, GZ300, HRZ300, PRZ240, GO300, HR300, GU300, GU120, HR100-U, PR240, PR120, PR150, R50, PR50
50	KLD 50	8,00	8,5	12	70	35,60	10	

Możemy wykonać złączki o innej długości niż w tabeli wg indywidualnych ustaleń.

## Końcówka rurowa KCS

do kabli Cu wielodrutowych



Materiał: miedź cynowana galwanicznie  
niecynowane na zamówienie

Przekrój żyły [mm <sup>2</sup> ]	Pod śrubę M	$d_2$ [mm]	Oznaczenie końcówki	$s$ [mm]	$d_1$ [mm]	$d_3$ [mm]	$a$ [mm]	$l_1$ [mm]	$l_2$ [mm]	$l$ [mm]	Waga [g/szt.]	Liczba [szt.]	Wyróżnik matryc zaciskowych	Narzędzia do zaciskania
2,5	4	4,3	KCS 4-2,5	0,95	2,3	7,5	7	5	6	17	1,66	100		
	5	5,3	KCS 5-2,5			8,5	5,5	6,2	17	1,70				
	6	6,4	KCS 6-2,5			9,5	6,7	7,3	18	1,82				
	8	8,4	KCS 8-2,5			13	7,3	10	22	2,05				
4	4	4,3	KCS 4-4	1	3	8,5	8	5	6	19	2,30	50		PR33, PP19
	5	5,3	KCS 5-4			9	5,5	6,2	19	2,30				
	6	6,4	KCS 6-4			10	6,5	7,3	20	2,44				
	8	8,4	KCS 8-4			13	9,5	10	23	2,90				
6	4	4,3	KCS 4-6	1	4	9,5	9	5	6	20	3,26	50	6	EPZC300, EPZ300, GZ300, HRZ300, PRZ240, PR33, GO300, HR300, GU300, GU120, HR100-U, PR240, PR50, PP19, A11/6
	5	5,3	KCS 5-6			9,5	6	6,2	20	3,32				
	6	6,4	KCS 6-6*			11	9	6	7,5	21,5	3,48			
	8	8,4	KCS 8-6			13	9,5	10	24	4,10				
10	5	5,3	KCS 5-10	1,2	4,5	12	10	7,5	8	23	5,32	50	7	EPZC300, EPZ300, GZ300, HRZ300, PRZ240, GO300, HR300, GU300, GU120, HR100-U, PR240, PR50, R50, PP19
	6	6,4	KCS 6-10*			12	9	6	7,5	22,5	5,54			
	8	8,4	KCS 8-10*			14	9	8	9	24,5	5,96			
	10	10,5	KCS 10-10*			16	9	10	11	27	6,36			
16	5	5,3	KCS 5-16	1,5	5,5	13	13	8,2	8,2	28	9,96	50	8	
	6	6,4	KCS 6-16*			12,5	10	6	7,5	24	9,12			
	8	8,4	KCS 8-16*			14,5	10	8	9	26	10,06			
	10	10,5	KCS 10-16*			17	10	10	11	28	10,56			

Przekrój żyły [mm <sup>2</sup> ]	Pod śrubę M	d <sub>2</sub> [mm]	Oznaczenie końcówki	s [mm]	d <sub>1</sub> [mm]	d <sub>3</sub> [mm]	a [mm]	l <sub>1</sub> [mm]	l <sub>2</sub> [mm]	l [mm]	Waga [g/szt.]	Liczba [szt.]	Wyróżnik matryc zaciskowych	Narzędzia do zaciskania
25	6	6,4	KCS 6-25*	1,5	7	14	11	6	7,5	27	11,74	50	10	PP19 + jak niżej
	8	8,4	KCS 8-25*			16	11	8	9	28	13,06			
	10	10,5	KCS 10-25*			18	11	10	11	31	15,56			
	12	13	KCS 12-25			19		13	14	35	15,32			
35	6	6,4	KCS 6-35*	1,75	8,5	17	15	6	7,5	31,5	18,90	20	12	EPZC300, EPZ300, GZ300, HRZ300, PRZ240, GO300, HR300, GU300, GU120, HR100-U, PR240, PR120, PR150, PR50, PP19, A11/6
	8	8,4	KCS 8-35*			17	15	8	9	33	20,35			
	10	10,5	KCS 10-35*			19	15	10	11	35	21,80			
	12	13	KCS 12-35			21		13	14	38	23,15			
	14	15	KCS 14-35			21		15,5	15,5	40	23,80			
50	8	8,4	KCS 8-50*	2	10	20	17	8	10	38,5	32,30	20	14	GU300, GU120, HR100-U, PR240, PR120, PR150, PR50, PP19, A11/6
	10	10,5	KCS 10-50*			20	17	10	11	39	31,25			
	12	13	KCS 12-50*			21	17	12	13	40,5	31,4			
	14	15	KCS 14-50			23		15,5	15,5	43	32,70			
	16	17	KCS 16-50			28		16	17	45	35,80			
70	8	8,4	KCS 8-70*	2,25	12	23,5	17	8	10	40	47,55	20	16	EPZC300, EPZ300, GZ300, HRZ300, PRZ240, GO300, HR300, GU300, GU120, HR100-U, PR240, PR120, PR150
	10	10,5	KCS 10-70*			23,5	17	10	11	42	41,00			
	12	13	KCS 12-70			23,5		13	14	46	47,20			
	14	15	KCS 14-70			23,5		15,5	15,5	48	49,65			
	16	17	KCS 16-70			28		16	17	50	49,70			
95	8	8,4	KCS 8-95	2,25	13,5	26	23	10	11	49	55,80	10	18	HRZ300, PRZ240, GO300, HR300, GU300, GU120, HR100-U, PR240, PR120, PR150
	10	10,5	KCS 10-95*			26	20	10	11	44	48,50			
	12	13	KCS 12-95*			26	20	12	13	47	59,70			
	14	15	KCS 14-95			26		15,5	15,5	53	59,20			
	16	17	KCS 16-95			28		16	17	55	59,80			
	20	21	KCS 20-95			34		19	20	57	69,80			
120	8	8,4	KCS 8-120	2,25	15,5	29	26	10	11	51	64,70	10	19	HR100-U, PR240, PR120, PR150
	10	10,5	KCS 10-120*			29	23	10	11	51	68,40			
	12	13	KCS 12-120			29		12	13	53	72,80			
	14	15	KCS 14-120			29		15,5	15,5	56	72,80			
	16	17	KCS 16-120			29		16	17	56	72,30			
	20	21	KCS 20-120			35		19	20	61	78,40			
150	10	10,5	KCS 10-150	2,25	17	31	28	12	13	57	83,00	10	20	EPZC300, EPZ300, GZ300, HRZ300, PRZ240, GO300, HR300, GU300, PR240, PR150
	12	13	KCS 12-150			31	28	13	14	58	81,60			
	14	15	KCS 14-150			31		15,5	15,5	62	76,40			
	16	17	KCS 16-150			31		16	17	62	93,50			
	20	21	KCS 20-150			36		19	20	66	96,70			
185	10	10,5	KCS 10-185	2,5	19	35	30	12	13	62	105,00	10	23	PR240, PRZ240 + jak niżej
	12	13	KCS 12-185			35		13	14	63	112,00			
	14	15	KCS 14-185			35		15,5	15,5	65	110,80			
	16	17	KCS 16-185			35		16	17	67	112,00			
	20	21	KCS 20-185			39		19	20	69	118,20			
240	10	10,5	KCS 10-240	2,5	21,5	39	35	12	13	66	125,00	10	25	EPZC300, EPZ300, GZ300, HRZ300, PRZ240, GO300, HR300, GU300
	12	13	KCS 12-240			39	30	12	13	61	120,00			
	14	15	KCS 14-240			39		15,5	15,5	68	123,20			
	16	17	KCS 16-240			39		16	17	70	135,00			
	20	21	KCS 20-240			39		19	20	73	140,60			
300	12	13	KCS 12-300	3	24,5	45	45	13	14	80	195,00	10	30	HR300, GU300
	14	15	KCS 14-300			45		15,5	15,5	81	211,05			
	16	17	KCS 16-300			45		16	17	83	205,00			
	20	21	KCS 20-300			45		19	20	86	217,80			
400	12	13	KCS 12-400	3,5	27	49	44	24	24	92	335,00	5	34	GU625
	14	15	KCS 14-400			49		24	24	92	285,00			
	16	17	KCS 16-400			49		24	24	92	345,83			
	20	21	KCS 20-400			49		24	24	92	281,00			

Wykonanie z otworem kontrolnym wg indywidualnych ustaleń – oznaczenie KCS-K.

\* – nowe wykonanie.

