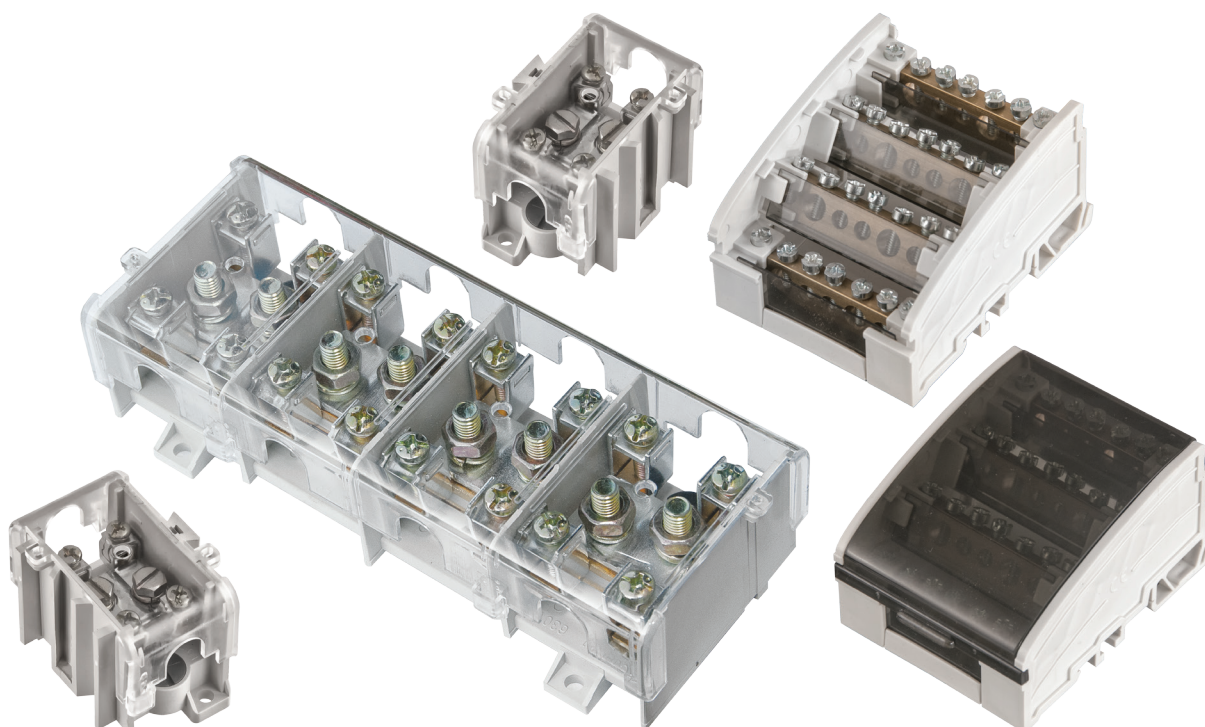


Listwy zaciskowe

Terminal strips

E

79



32

Norma / norm: PN-EN 60947-1, PN-EN 60947-7-1

Listwy zaciskowe

Terminal strips

Listwa zaciskowa LZ 2,5 mm²/32A

Terminal strips LZ 2,5 mm²/32A



E.4001



11/20/16



2,5



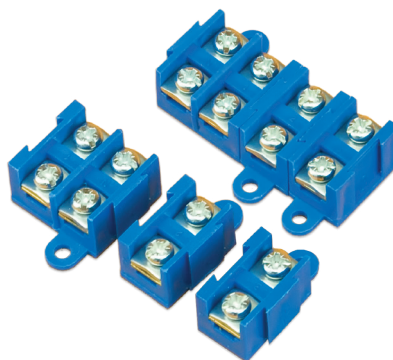
50

Uwagi / remarks: Możliwe kolory / available colours



Listwa zaciskowa LZ 4x1,5-4mm²/32A

Terminal strip LZ 4x1,5-4mm²/32A



E.4002



55/15/23



2,5



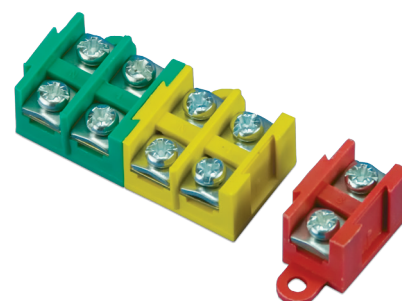
100

Uwagi / remarks: Możliwe kolory / available colours



Listwa zaciskowa LZ 5x1,5-4mm²/32A

Terminal strip LZ 5x1,5-4mm²/32A



E.4003



69/15/23



2,5



100

Uwagi / remarks: Możliwe kolory / available colours



Listwy zaciskowe LZ 10mm² / 57ATerminal strips LZ 10mm² / 57A

Norma / norm: PN-EN 60998-1, PN-EN 60998-2-1

Listwa zaciskowa LZ 1x10mm²Terminal strip LZ 1x10mm²

E.4070



19mm 24mm 22mm

Uwagi / remarks:

Możliwość łączenia torów / Possibility of connecting lines

Listwa zaciskowa LZ 4x10mm²Terminal strip LZ 4x10mm²

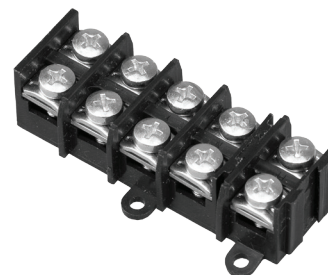
E.4004A



61mm 24mm 22mm

Uwagi / remarks:

Możliwość łączenia torów / Possibility of connecting lines

Listwa zaciskowa LZ 5x10mm²Terminal strip LZ 5x10mm²

E.4005A



80mm 24mm 22mm

Uwagi / remarks:

Możliwość łączenia torów / Possibility of connecting lines

Listwy zaciskowe LZ 16mm² / 76ATerminal strips LZ 16mm² / 76A

Norma / norm: PN-EN 60998-1, PN-EN 60998-2-1

Listwa zaciskowa LZ 1x16mm²Terminal strip LZ 1x16mm²

E.4071



25,5mm 41mm 29mm

Uwagi / remarks:

Możliwość dołączenia pojedynczego toru, przystosowana do montażu na szynę TH35, Possibility of connection single lines, adapted to assemble on TH 35 rail

Listwa zaciskowa LZ 4x16mm²Terminal strip LZ 4x16mm²

E.4006A



100mm 41mm 29mm

Uwagi / remarks:

Możliwość łączenia pojedynczego toru, przystosowana do montażu na szynę TH35, Possibility of connection single lines, adapted to assemble on TH 35 rail

Listwa zaciskowa LZ 5x16mm²Terminal strip LZ 5x16mm²

E.4007A



125,5mm 41mm 29mm

Uwagi / remarks:

Możliwość łączenia pojedynczego toru, przystosowana do montażu na szynę TH35, Possibility of connection single lines, adapted to assemble on TH 35 rail

Listwy zaciskowe

Terminal strips

Listwy zaciskowe

Terminal strips

Norma / norm: PN-EN 60947-1, PN-EN 60947-7-1

Listwa zaciskowa LZ 4x10mm² / 57A
Terminal strip LZ 4x10mm² / 57A



■ E.4004



68/22/55



57



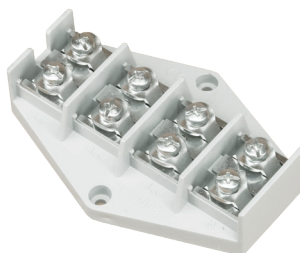
10



30

Uwagi / remarks:

Listwa zaciskowa LZ 4x16mm² / 76A
Terminal strip LZ 4x16mm² / 76A



■ E.4006



108/26/75



76



16



20

Uwagi / remarks:

Listwa zaciskowa LZ 4x35mm² / 125A
Terminal strip LZ 4x35mm² / 125A



■ E.4008



116/29/64



125



35



5/1

Uwagi / remarks:

Norma / norm: PN-EN 60947-1, PN-EN 60947-7-1

Listwy zaciskowe

Terminal strips

Listwa zaciskowa LZ 5x10mm² / 57A
Terminal strip LZ 5x10mm² / 57A



■ E.4005



84/22/55



57



10



30

Uwagi / remarks:

Listwa zaciskowa LZ 5x16mm² / 76A
Terminal strip LZ 5x16mm² / 76A



■ E.4007



133/26/75



76



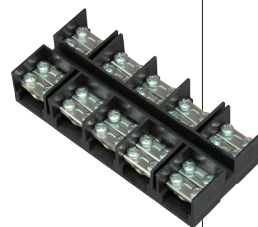
16



20

Uwagi / remarks:

Listwa zaciskowa
LZ 5x35mm² / 125A
Terminal strip
LZ 5x35mm² / 125A



■ E.4009



125



35



141/29/64



5/1

Uwagi / remarks:

Listwa zaciskowa
LZ 5x35mm² / 150A
Terminal strip
LZ 5x35mm² / 150A



■ E.4009A



150



500



99/65/38



35



1

Uwagi / remarks: Norma: PN 60947-7-1

Listwy zaciskowe

Terminal strips

Listwy zaciskowe w korpusie 1x50mm²

Terminal strips in housing 1x50mm²

42/49/18



160



690



35-50



60

Norma / norm: PN-EN 60947-7-1

Listwa zaciskowa w korpusie 1x50mm² - szara

Terminal strip in housing 1x50mm² - grey

E.4117

Listwa zac. w korpusie 1x50mm² - niebieska

Terminal strip in housing 1x50mm² - blue

E.4118

Listwa zac. w korpusie 1x50mm² - żółto-zielona

Terminal strip in housing 1x50mm² - yellow/green

E.4119

Uwagi / remarks: Złączki przeznaczone są do łączenia przewodu aluminiowego i miedzianego o przekroju 50mm² dla przewodu sztywnego i 35mm² dla przewodu giętkiego

Listwy zaciskowe LZ i LG są używane głównie w szafach zasilających, sterowniczych, rozdzielczych, wszędzie tam gdzie niezbędne jest rozdzielenie zasilania pomiędzy kilka odcisków. Znaczne przekroje przewodów możliwe do przyłączenia do tych listew zapewniają ich wysoką uniwersalność, a możliwość założenia na szynę TH-35 pozwala na łatwe ich zamocowanie, oraz w razie konieczności demontaż.

Listwy zaciskowe z osłoną

Terminal strips with cover



125



do/in: 35



z/out: 16

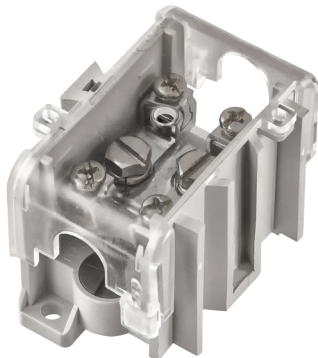


1

Norma / norm: PN-EN 60947-1, PN-EN 60947-7-1

Listwa zaciskowa LZ 1x35/16 z osłoną

Terminal strip LZ 1x35/16 with cover



E.4101



50mm



75mm



51,5mm

Uwagi / remarks:
Możliwość łączenia torów / Possibility of connecting lines

Wytrzymała osłona zabezpiecza przed przypadkowym zetknięciem z elementami czynnymi i osłania połączenie przed uszkodzeniami mechanicznymi

Zaciski na odciski zapewniają stabilne i mocne przyłączenie przewodu od małych przekrojów aż do deklarowanego przekroju nominalnego

Nóżki do przykręcenia listwy bezpośrednio do podłoża, zapewniające wygodny montaż w każdym miejscu

Specjalne zaczepy do plombowania listwy

Elementy dystansowe zapewniające optymalną odległość pomiędzy zsuwanymi listwami łączonymi w szereg

Zacisk na przewód zasilający pozwala na bardzo stabilne połączenie przewodu zasilającego. Zasilanie można doprowadzić z obu stron listwy

Specjalny system mocowania na szynie TH-35 - obrotowy kołek pozwala na łatwe zakładanie i zdejmowanie listwy z szyny, zapewnia ponadto stabilność osadzenia listwy na szynie

Listwy zaciskowe

Terminal strips

E

83



1

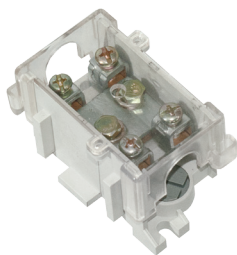
Norma / norm: PN-EN 60947-1, PN-EN 60947-7-1

Listwy zaciskowe z osłoną

Terminal strips with cover

Listwa zaciskowa z osłoną LG 1x25/16

Terminal strip with cover LG 1x25/16



E.4028



61,5/41/38

do/in:25

z/out:16

101

Uwagi / remarks:

Listwa zaciskowa z osłoną LG 5x25/16

Terminal strip with cover LG 5x25/16



E.4029



61,5/41/164

do/in:25

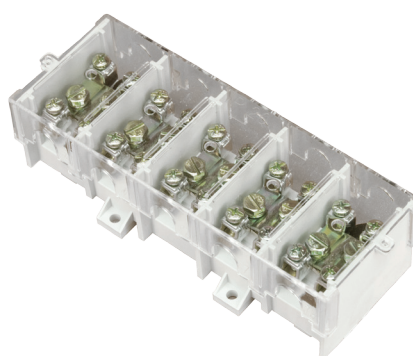
z/out:16

101

Uwagi / remarks:

Listwa zaciskowa z osłoną LZ 5x35/16

Terminal strip with cover LZ 5x35/16



E.4102



190/52/73

do/in:35

z/out:16

125

Uwagi / remarks:



1

do/in: 95

z/out: 35

232

Norma / norm: PN-EN 60947-1, PN-EN 60947-7-1

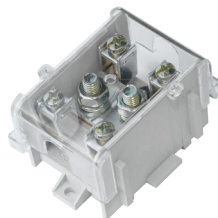
Listwy zaciskowe z osłoną

Terminal strips with cover



Listwa zaciskowa z osłoną LG 1x95/35

Terminal strip with cover LG 1x95/35



E.4027



60mm

84mm

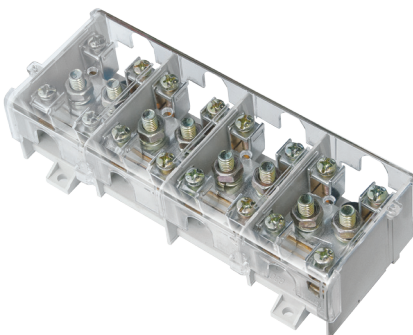
53mm

232

Uwagi / remarks:

Listwa zaciskowa z osłoną LG 4x95/35

Terminal strip with cover LG 4x95/35



E.4026



203mm

84mm

53mm

232

Uwagi / remarks:

Listwy zaciskowe

Terminal strips

Złączki samozaciskowe 2,5mm² /24ATerminal strips self-locking without thread 2,5mm² /24A

24

2,5

Norma / norm: PN-EN 60947-1, PN-EN 60947-7-1



Przeźroczyste / transparent

Profesjonalny, szybki montaż / Professional, rapid assembly



E.4180



11/10/20 2 100

Uwagi / remarks: PC-252CL



E.4181



14/10/20 3 100

Uwagi / remarks: PC-253CL



E.4182



18/10/20 4 100

Uwagi / remarks: PC-254CL



E.4183



21/10/20 5 100

Uwagi / remarks: PC-255CL



E.4184



18/17/20 8 50

Uwagi / remarks: PC-258CL

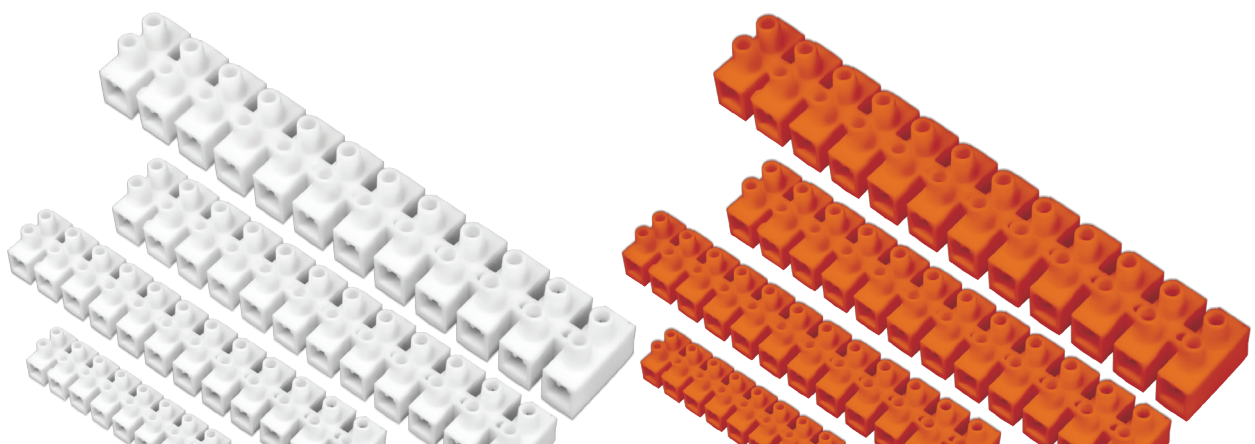
Listwy zaciskowe 12 torowe

Terminal strips - 12 lines



10

Norma / norm: PN-EN 60947-7-1

Typ/type: PS-2,5 mm²

E.4031

E.4031P



93/17/13

2,5

Typ/type: PS-4 mm²

E.4032

E.4032P



115/19/16

4

Typ/type: PS-6 mm²

E.4033

E.4033P



129/21/17

6

Typ/type: PS-10 mm²

E.4034

E.4034P



138/23/19

10

Typ/type: PS-16 mm²

E.4035

E.4035P



143/26/20

16

Typ/type: PS-25 mm²

E.4072

E.4036P



186/29/25

25mm

Listwy zaciskowe

Terminal strips

E

85



1

Norma / norm: PN-EN 60947-1, PN-EN 60947-7-1

Złącza kablowe IP67

IP67 cable connectors

Złącze kablowe IP67, typ 5x6mm²
IP67 cable connectors, type 5x6mm²



E.4204



124mm

33mm

6

PG21

Złącze kablowe IP67, typ 5x2,5mm²
IP67 cable connectors, type 5x2,5mm²



E.4203



110mm

27,5mm

2,5

PG16

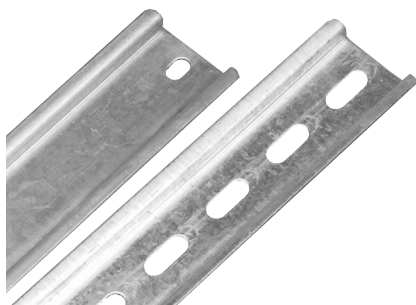


Złącza kablowe stanowią najlepszy możliwy sposób połączenia dwóch przewodów, zwłaszcza w przypadku, gdy wymagana jest wysoka szczelność połączenia. Zastosowanie do połączenia wewnątrz złącza mosiężnych styków zapewnia optymalne przeniesienie zasilania pomiędzy łączonejmi przewodami. Styki osadzone są w specjalnym gnieździe z wysokoodpornego termicznie i elektrycznie poliamidu. Gniazdo to można swobodnie wyjmować ze złącza co zapewnia wygodę montażu. Samo gniazdo umieszczone jest w wytrzymałej rurce zabezpieczającej bezpieczeństwo połączenia przed urazami mechanicznymi. Ponadto rurka jest zakończona z obu stron dławikami PG, co pozwala na uzyskanie szczelności połączenia na poziomie IP67, dzięki czemu złącze może być stosowane nawet w ekstremalnych warunkach.

Szyny TH35, Szyny wyrównujące potencjał

Terminal rail TH35, Control conductor clamps

Szyna TH35 zwykła i perforowana
Terminal rail TH35 - normal and perforated



E.4105

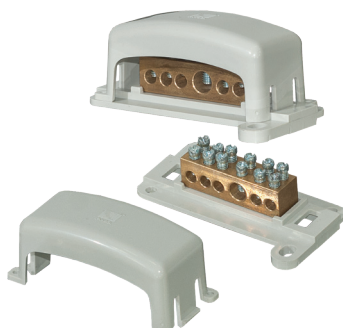
E.4105P



35/7/1000

20/1

Szyna wyrównująca potencjał, mała
Control conductor clamp - small



E.4104M



74,1/47,4/32

5 x 10

1 x 16

1

Szyna wyrównująca potencjał
Control conductor clamp



E.4104



176/52/52

1 x bednarka

7 x 16

1 x 50

1

Uwagi / remarks: Norma / norm: PN-EN 60715
E.4105 - normalna / normal, E.4105P - perforowana / perforated

Uwagi / remarks: Norma / norm: PN-EN 50164-1, PN-EN 60947-7-1

Uwagi / remarks: Norma / norm: PN-EN 50164-1, PN-EN 60947-7-1
1 x bednarka / 1 x band iron

Listwy łączeniowe

Terminal strips

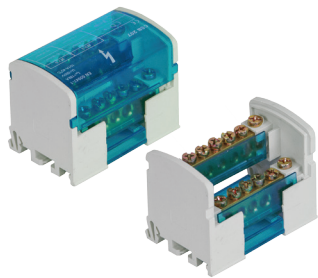


1

Norma / norm: PN-EN 60947-1, PN-EN 60947-7-1

Listwa łączeniowa 2 x 7 zacisków

Terminal strip 2 x 7 clamps



E.4073



44/51/66



100A/~500V



4 x 1,5-25

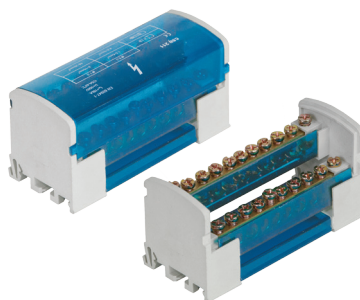


10 x 1,5-10

Uwagi / remarks: Zaciski / clamps: 100A / 500V

Listwa łączeniowa 2 x 11 zacisków

Terminal strip 2 x 11 clamps



E.4074



44/51/101



125A/~500V



4 x 2,5-35



4 x 1,5-25

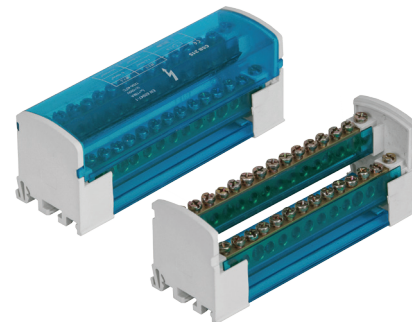


14 x 1,5-10

Uwagi / remarks: Zaciski / clamps: 125A / 500V

Listwa łączeniowa 2 x 15 zacisków

Terminal strip 2 x 15 clamps



E.4075



44/51/133



125A/~500V



4 x 2,5-35



4 x 1,5-25



14 x 1,5-10

Uwagi / remarks: Zaciski / clamps: 125A / 500V

Listwy łączeniowe

Terminal strips

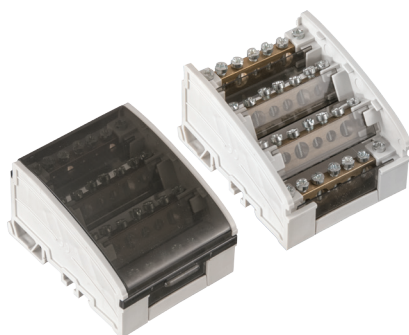


1

Norma / norm: PN-EN 60947-1, PN-EN 60947-7-1

Listwa łączeniowa 4 x 7 zacisków

Terminal strip 4 x 7 clamps



E.4076



88/51/66



100A/~500V



8 x 1,5-25

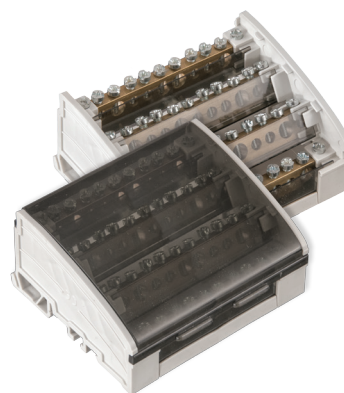


20 x 1,5-10

Uwagi / remarks: Zaciski / clamps: 100A / 500V

Listwa łączeniowa 4 x 11 zacisków

Terminal strip 4 x 11 clamps



E.4077



88/51/101



125A/~500V



8 x 2,5-35



8 x 1,5-25

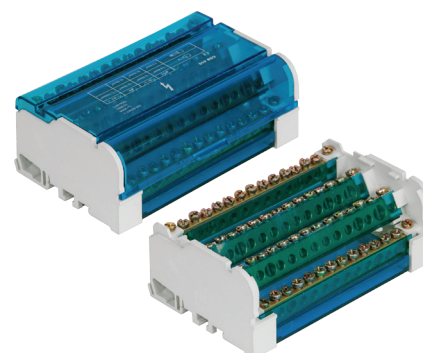


28 x 1,5-10

Uwagi / remarks: Zaciski / clamps: 125A / 500V

Listwa łączeniowa 4 x 15 zacisków

Terminal strip 4 x 15 clamps



E.4088



88/51/133



125A/~500V



8 x 2,5-35



8 x 1,5-25



44 x 1,5-10

Uwagi / remarks: Zaciski / clamps: 125A / 500V

Listwy zaciskowe

Terminal strips

E

87

Listwy łączeniowe

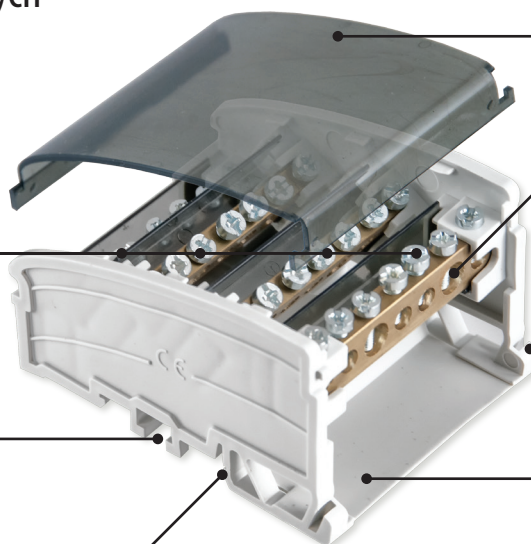
Terminal strips

Zalety listew łączeniowych

Dostępne w wersji z dwiema i czterema listwami, oraz w trzech wersjach długości, na siedem, jedenaście i piętnaście zacisków na listwę

System mocowania bezpośrednio do podłoża - wygodne rozłożenie "nózek" umożliwi bezproblemowe przykręcenie wkrętów

System mocowania na szynie TH-35 - stabilne mocowanie w rozdzielniach



Osłona zabezpieczająca przed przypadkowym kontaktem z listwami gwintowanymi

Łatwe i wygodne rozprawianie przewodów

Specjalny zatrzask ułatwiający zdejmowanie bloku z szyny TH-35

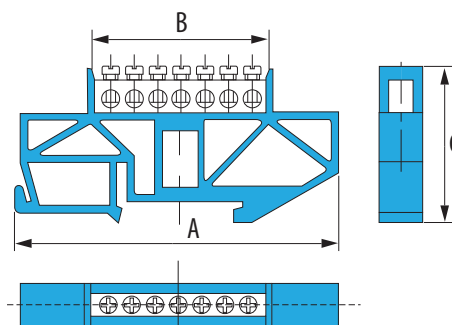
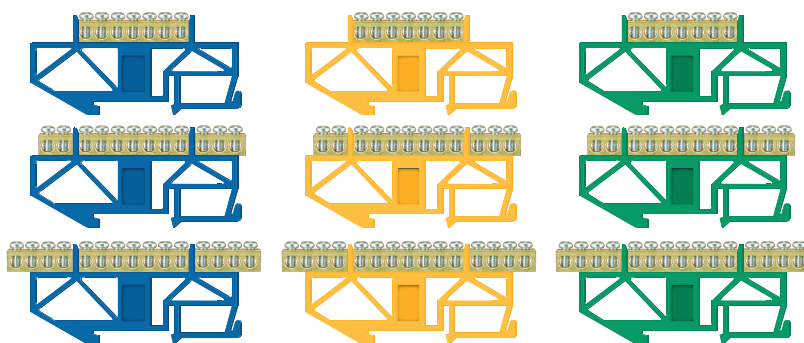
Osłona zabezpieczająca przed przypadkowym zetknięciem przewodów z podłożem, szyną TH



10

Listwy zaciskowe ochronne LZ - wysoka podstawa, mocowane na szynie

Terminal strips LZ - high base - ready to TH 35 rail



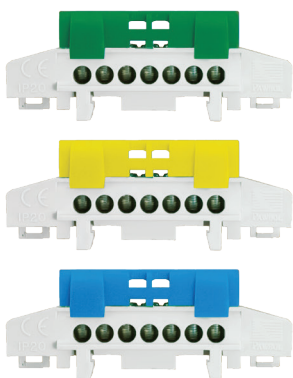
Numer katalogowy Catalogue number	Typ / Type	Kolor / Colour	Wymiar A [mm]	Wymiar B [mm]	Wymiar C [mm]	Ilość i przekrój przewodów Quantity and wire cross-section
E.4041	LZ 7 / Z	zielony / green	90	52	43	7 x 16 mm ²
E.4042	LZ 12 / Z	zielony / green	90	85	43	12 x 16 mm ²
E.4043	LZ 15 / Z	zielony / green	90	105	43	15 x 16 mm ²
E.4044	LZ 7 / N	niebieski / blue	90	52	43	7 x 16 mm ²
E.4045	LZ 12 / N	niebieski / blue	90	85	43	12 x 16 mm ²
E.4046	LZ 15 / N	niebieski / blue	90	105	43	15 x 16 mm ²
E.4055	LZ 7 / Ż	żółty / yellow	90	52	43	7 x 16 mm ²
E.4056	LZ 12 / Ż	żółty / yellow	90	85	43	12 x 16 mm ²
E.4057	LZ 15 / Ż	żółty / yellow	90	105	43	15 x 16 mm ²

Listwy zaciskowe ochronne IP 20 mocowane na szynie

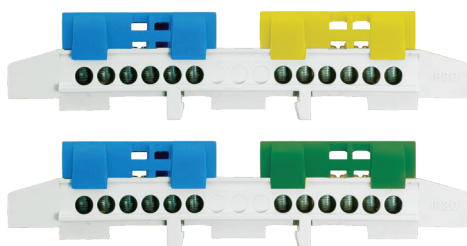
Terminal strips IP20 - ready to TH 35 rail



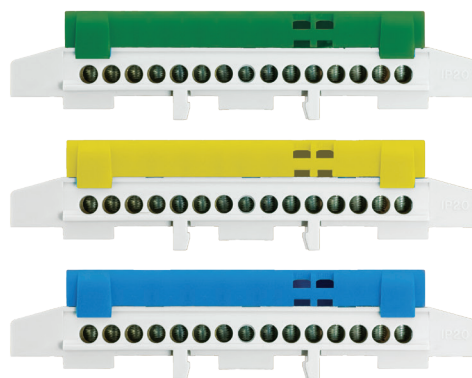
Norma / norm: PN-EN 60947-1, PN-EN 60947-7-1



LZ 7



LZ 12 - dzielona / divide 2x6



LZ 15

Numer katalogowy Catalogue number	Typ / Type	Kolor / Colour		A [mm]	B [mm]	C [mm]	Ilość i przekrój przewodów Quantity and wire cross-section [-] x [mm ²]	Opakowanie : sztuk Quantity in package
E.4170	LZ 7 / N	niebieski blue		85	33	19	7 x 16 mm ²	10
E.4171	LZ 15 / N			135	33	19	15 x 16 mm ²	5
E.4172	LZ 7 / Z	zielony green		85	33	19	7 x 16 mm ²	10
E.4173	LZ 15 / Z			135	33	19	15 x 16 mm ²	5
E.4174	LZ 7 / Ż	żółty yellow		85	33	19	7 x 16 mm ²	10
E.4175	LZ 15 / Ż			135	33	19	15 x 16 mm ²	5
E.4176	LZ 12 dzielona 2x6 N/Ż	niebieski / żółty blue / yellow		135	33	19	2 x 6 x 16 mm ²	5
E.4177	LZ 12 dzielona 2x6 N/Z	niebieski / zielony blue / green		135	33	19	2 x 6 x 16 mm ²	5

Zaciski ochronno-prądowe

Protection terminal



10

Zacisk ochronno-prądowy 2x35 mm²
Przyłączane przewody: 2x35 mm²

E.4120P

E.4121P

E.4120SP

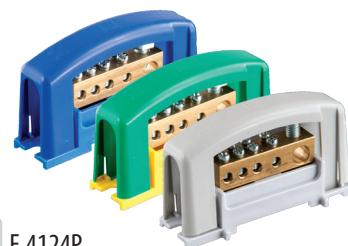
Zacisk ochronno-prądowy oczkowy 2xM8



E.4122P

E.4123P

E.4122SP

Zacisk ochronno-prądowy 1x35, 4x16
Przyłączane przewody: 1x35 mm², 4x16 mm²

E.4124P

E.4125P

E.4124SP

Parametry techniczne wspólne:

Długość: 81 mm, Szerokość: 22 mm (25 mm z odcinającym dystansem), wysokość: 46 mm, możliwość zamocowania na szynie TH oraz śrubami na stałe

Listwy zaciskowe

Terminal strips

E

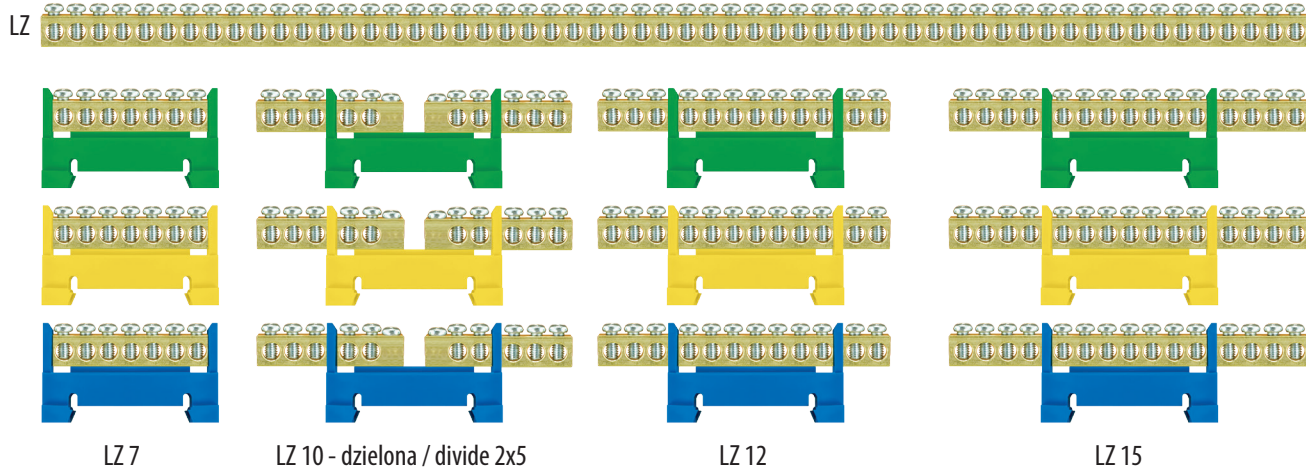
89



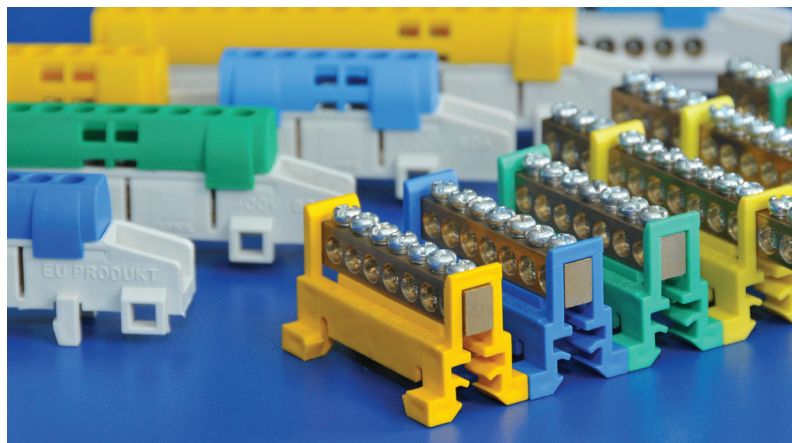
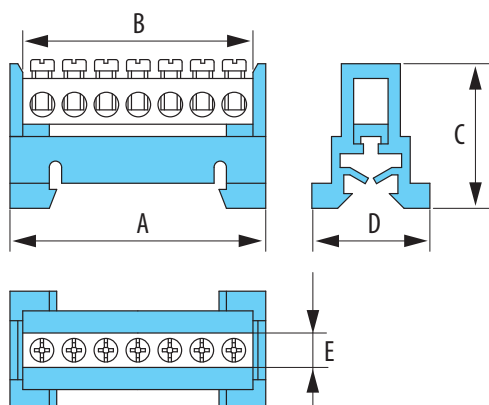
Listwy zaciskowe ochronne mocowane na szynie

Terminal strips adapted to assemble on TH 35 rail

Norma / norm: PN-EN 60947-1, PN-EN 60947-7-1



Numer katalogowy Catalogue number	Typ / Type	Kolor Colour	A [mm]	B [mm]	C [mm]	D [mm]	E [mm]	Ilość i przekrój przewodów Quantity and wire cross-section [-] x [mm ²]	Opakowanie : sztuk Quantity in package [-]	
E.4051-10	LZ		1000	-	-	-		~170 otworów (holes) x 10 mm ²	1	
E.4020-16	LZ		1000	-	-	-	6,5	~150 otworów (holes) x 16 mm ²	1	
E.4020	LZ 7 / Z	zielony green	●	52	52	29	23	6,5	7 x 16 mm ²	10
E.4130	LZ 10 dzielona 2x5 / Z			52	2 x 42	29	23	6,5	2 x 5 x 16 mm ²	10
E.4021	LZ 12 / Z			52	85	29	23	6,5	12 x 16 mm ²	10
E.4022	LZ 15 / Z			52	105	29	23	6,5	15 x 16 mm ²	10
E.4052	LZ 7 / Ż	żółty yellow	●	52	52	29	23	6,5	7 x 16 mm ²	10
E.4132	LZ 10 dzielona 2x5 / Ż			52	2 x 42	29	23	6,5	2 x 5 x 16 mm ²	10
E.4053	LZ 12 / Ż			52	85	29	23	6,5	12 x 16 mm ²	10
E.4054	LZ 15 / Ż			52	105	29	23	6,5	15 x 16 mm ²	10
E.4023	LZ 7 / N	niebieski blue	●	52	52	29	23	6,5	7 x 16 mm ²	10
E.4131	LZ 10 dzielona 2x5 / N			52	2 x 42	29	23	6,5	2 x 5 x 16 mm ²	10
E.4024	LZ 12 / N			52	85	29	23	6,5	12 x 16 mm ²	10
E.4025	LZ 15 / N			52	105	29	23	6,5	15 x 16 mm ²	10

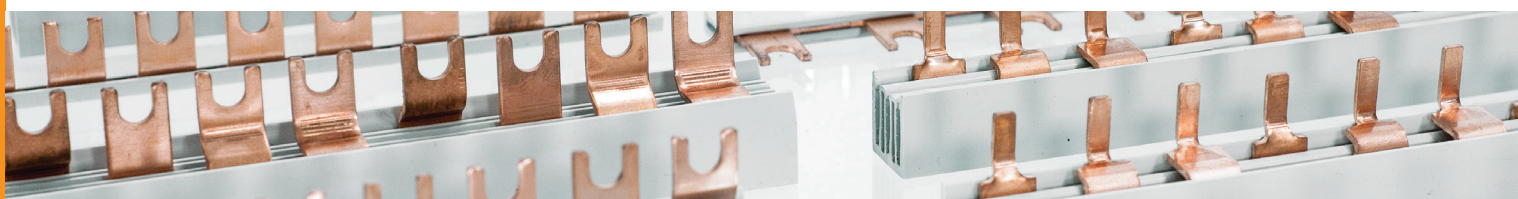


Izolowane szyny zbiorcze

Busbar pin

Norma / norm: PN-EN 60947-7-1

Izolowane szyny zbiorcze. Szybkie, pewne i estetyczne połączenie

Szyny łączeniowe o przekroju 16 mm². Wykonanie sztyftowe

Numer katalogowy	Typ / długość w modułach 27 mm	Ilość torów	Długość szyny [m]	Waga [g]	Opakowanie: sztuk
E.4116/12VSZ	12 V	1F	0,32	90	40 / 1
E.4116/36VSZ	36 V	1F	1	260	40 / 1

Szyny łączeniowe o przekroju 16 mm². Wykonanie sztyftowe

Numer katalogowy	Typ / długość w modułach 27 mm	Ilość torów	Długość szyny [m]	Waga [g]	Opakowanie: sztuk
E.4316/12VSZ	12 V	3F	0,32	200	20 / 1
E.4316/36VSZ	36 V	3F	1	665	20 / 1

Szyny łączeniowe o przekroju 16 mm². Wykonanie sztyftowe

Numer katalogowy	Typ / długość w modułach 17,8 mm	Ilość torów	Długość szyny [m]	Waga [g]	Opakowanie: sztuk
E.4116/12SZ	12	1F	0,21	60	40 / 1
E.4116/54SZ	54	1F	1	241	40 / 1

Szyny łączeniowe o przekroju 16 mm². Wykonanie sztyftowe

Numer katalogowy	Typ / długość w modułach 17,8 mm	Ilość torów	Długość szyny [m]	Waga [g]	Opakowanie: sztuk
E.4316/12SZ	12	3F	0,21	140	20 / 1
E.4316/18SZ	18	3F	0,32	220	20 / 1
E.4316/54SZ	54	3F	1	670	20 / 1

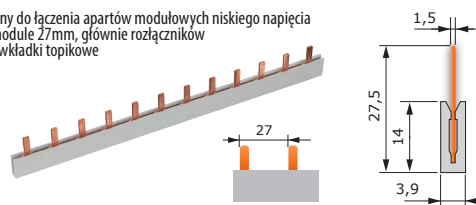
Szyny łączeniowe o przekroju 10 mm². Wykonanie sztyftowe

Numer katalogowy	Typ / długość w modułach 17,8 mm	Ilość torów	Długość szyny [m]	Waga [g]	Opakowanie: sztuk
E.4110/12SZ	12	1F	0,21	42	40
E.4110/54SZ	54	1F	1	207	40

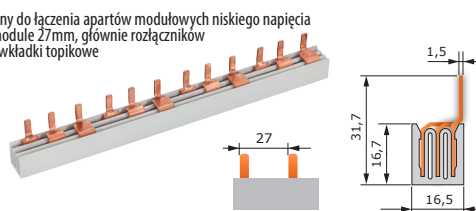
Szyny łączeniowe o przekroju 10 mm². Wykonanie sztyftowe

Numer katalogowy	Typ / długość w modułach 17,8 mm	Ilość torów	Długość szyny [m]	Waga [g]	Opakowanie: sztuk
E.4310/12SZ	12	3F	0,21	100	20
E.4310/54SZ	54	3F	1	480	20

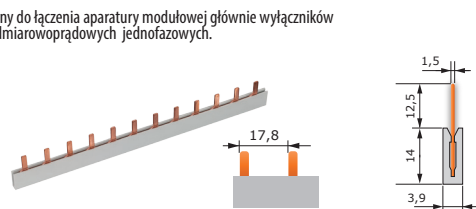
Szyny do łączenia aparatów modułowych niskiego napięcia o module 27mm, głównie rozłączników na wkładki topikowe



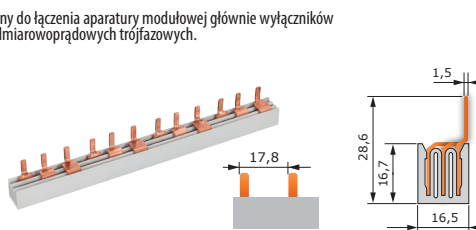
Szyny do łączenia aparatów modułowych niskiego napięcia o module 27mm, głównie rozłączników na wkładki topikowe



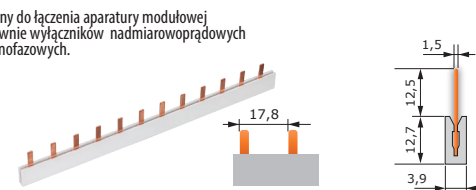
Szyny do łączenia aparatury modułowej głównie wyłączników nadmiarowoprądowych jednofazowych.



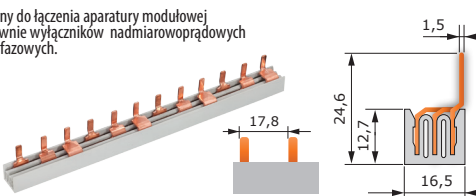
Szyny do łączenia aparatury modułowej głównie wyłączników nadmiarowoprądowych trójfazowych.



Szyny do łączenia aparatury modułowej głównie wyłączników nadmiarowoprądowych jednofazowych.



Szyny do łączenia aparatury modułowej głównie wyłączników nadmiarowoprądowych trójfazowych.



Listwy zaciskowe

Terminal strips

E

91

Izolowane szyny zbiorcze

Busbar fork

Norma / norm: PN-EN 60947-7-1

Dane techniczne:

- >> Napięcie zasilania: 400 V
- >> Wytrzymałość izolacji: 2,5 kV
- >> Stabilność pracy: od -20°C do +50°C
- >> Test rozżarzonym drutem: T - 850°C
- >> Prąd znamionowy obciążenia dla szyn o przekroju 10 mm²: 63 A
- >> Prąd znamionowy obciążenia dla szyn o przekroju 16 mm²: 100 A
- >> Materiał wykonania obudowy szyny przewodzącej: PVC
- >> Materiał wykonania szyny przewodzącej: miedź M1E

Szyny łączeniowe o przekroju 16 mm². Wykonanie widełkowe

Numer katalogowy	Typ / długość w modułach 18,0 mm	Ilość torów	Długość szyny [m]	Waga [g]	Opakowanie: sztuk
E.4216/12W	S - 12	2F	0,21	120	10 / 1
E.4216/18W	S - 18	2F	0,32	200	20 / 1
E.4216/24W	S - 24	2F	0,44	250	20 / 1
E.4216/54W	S - 54	2F	1	540	10 / 1

Szyny łączeniowe o przekroju 16 mm². Wykonanie widełkowe

Numer katalogowy	Typ / długość w modułach 18,0 mm	Ilość torów	Długość szyny [m]	Waga [g]	Opakowanie: sztuk
E.4416/12W	S - 12	4F	0,21	230	10 / 1
E.4416/12DW	S - 12 dzielona	4F	0,21	200	10 / 1
E.4416/54W	S - 54	4F	1	1000	10 / 1
E.4416/54DW	S - 54 dzielona	4F	1	1000	10 / 1

Szyny łączeniowe o przekroju 16 mm² zagięte. Wykonanie widełkowe

Numer katalogowy	Typ / długość w modułach 17,8 mm	Ilość torów	Długość szyny [m]	Waga [g]	Opakowanie: sztuk
E.4116/2LW	2L	1F	0,03	10	50 / 1
E.4116/3LW	3L	1F	0,05	15	50 / 1
E.4116/4LW	4L	1F	0,07	22	50 / 1
E.4116/12LW	12L	1F	0,21	65	40 / 1
E.4116/54LW	54L	1F	1	300	40 / 1

Szyny łączeniowe o przekroju 16 mm². Wykonanie widełkowe

Numer katalogowy	Typ / długość w modułach 27 mm	Ilość torów	Długość szyny [m]	Waga [g]	Opakowanie: sztuk
E.4116/12STVW	12 STV	1F	0,21	90	40 / 1
E.4116/36STVW	36 STV	1F	1	270	40 / 1

Szyny łączeniowe o przekroju 16 mm². Wykonanie widełkowe

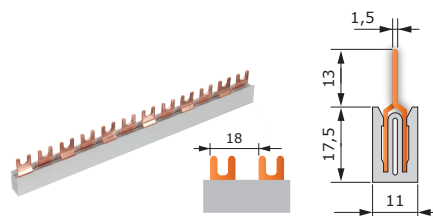
Numer katalogowy	Typ / długość w modułach 27 mm	Ilość torów	Długość szyny [m]	Waga [g]	Opakowanie: sztuk
E.4316/12STVW	12 STV	3F	0,21	205	20 / 1
E.4316/36STVW	36 STV	3F	1	650	20 / 1

Zastosowanie:

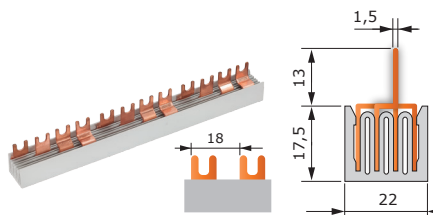
Izolowane szyny zbiorcze zapewniają komfortowe łączenie wyłączników różnicowoprądowych i nadmiarowoprądowych oraz rozłączników i ochronników.

Oferowane przez Pawbol Sp. z o.o. izolowane szyny zbiorcze to szeroka gama profesjonalnych rozwiązań oraz duża różnorodność wykonania zapewniająca wiele możliwości zastosowań dla elektroinstalatorów.

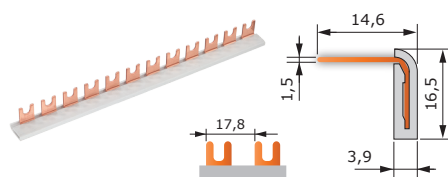
Szyny dwutorowe służą do łączenia wyłączników różnicowo-prądowych, oraz nadmiarowoprądowych z torem zero, lub rozłączników 2-polowych.



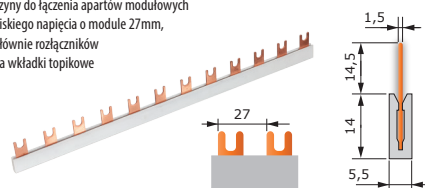
Szyny czterotorowe służą do łączenia wyłączników różnicowo-prądowych, oraz nadmiarowoprądowych z torem zero, lub rozłączników 4-polowych.



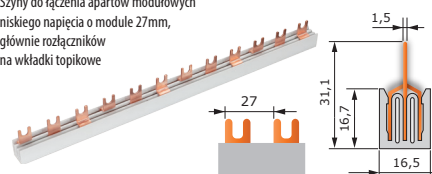
Szyny służą do łączenia wyłączników 1F nadmiarowoprądowych oraz ochronników.



Szyny do łączenia aparatów modułowych niskiego napięcia o module 27mm, głównie rozłączników na wkładki topikowe



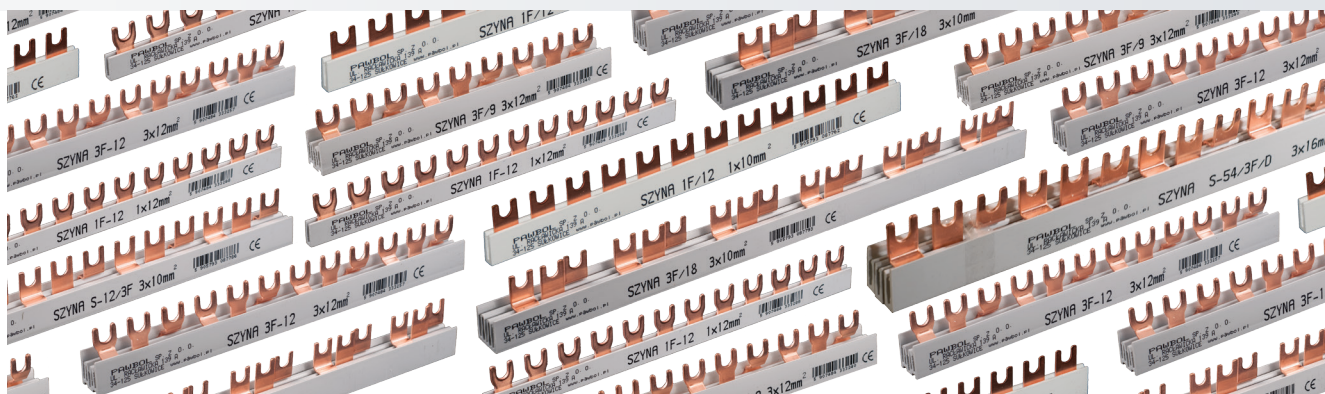
Szyny do łączenia aparatów modułowych niskiego napięcia o module 27mm, głównie rozłączników na wkładki topikowe



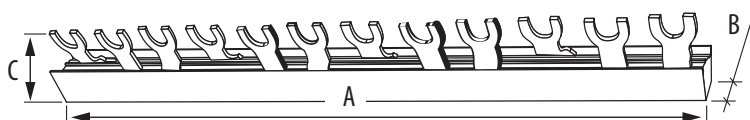
Izolowane szyny zbiorcze

1 & 3 Phase Busbar fork

Norma / norm: PN-EN 60947-7-1



Numer katalogowy Catalogue number	Typ / Type	Ilość torów / Quantity of ways	Prąd / Current [A]	Wymiar A/B/C [mm] Dimensions A/B/C [mm]	Przekrój toru [mm ²] way cross-section	Opakowanie : sztuk Quantity in package
E.4302	S - 12	3F	63	215 / 16 / 31	10 mm ²	20 / 1
E.4303	S - 18	3F	63	322 / 16 / 31	10 mm ²	20 / 1
E.4304	S - 54	3F	63	965 / 16 / 31	10 mm ²	20 / 1
E.4300	S - 12	1F	63	215 / 5 / 29	10 mm ²	40 / 1
E.4301	S - 54	1F	63	968 / 5 / 29	10 mm ²	40 / 1
E.4036	S - 9	3F	63	160 / 15 / 31	12 mm ²	40 / 1
E.4036B	S - 9 dzielona / divide	3F	63	160 / 15 / 31	12 mm ²	40 / 1
E.4037	S - 12	3F	63	212 / 15 / 31	12 mm ²	20 / 1
E.4037B	S - 12 dzielona / divide	3F	63	212 / 15 / 31	12 mm ²	20 / 1
E.4038	S - 18	3F	63	320 / 15 / 31	12 mm ²	20 / 1
E.4038B	S - 18 dzielona / divide	3F	63	320 / 15 / 31	12 mm ²	20 / 1
E.4039	S - 54	3F	63	955 / 15 / 31	12 mm ²	20 / 1
E.4039B	S - 54 dzielona / divide	3F	63	955 / 15 / 31	12 mm ²	20 / 1
E.4126	S - 12	1F	63	212 / 5 / 26	12 mm ²	50 / 1
E.4127	S - 54	1F	63	955 / 5 / 26	12 mm ²	50 / 1
E.4308	S - 12	3F	80	215 / 17 / 31	16 mm ²	20 / 1
E.4308B	S - 12 dzielona / divide	3F	80	215 / 17 / 31	16 mm ²	20 / 1
E.4309	S - 18	3F	80	322 / 17 / 31	16 mm ²	20 / 1
E.4309B	S - 18 dzielona / divide	3F	80	322 / 17 / 31	16 mm ²	20 / 1
E.4310	S - 54	3F	80	965 / 17 / 31	16 mm ²	20 / 1
E.4310B	S - 54 dzielona / divide	3F	80	965 / 17 / 31	16 mm ²	20 / 1
E.4306	S - 12	1F	80	215 / 5 / 29	16 mm ²	40 / 1
E.4307	S - 54	1F	80	968 / 5 / 29	16 mm ²	40 / 1



E.4129

Końcówka do szyn 3F
3F terminal strips closer
Wymiar / Dimensions : 18 / 8 / 21 mm
Ilość sztuk / Quantity in package - 1





Średnica
Diameter



Średnica
Diameter



Średnica bębna
Cable reel diameter



Średnica
Diameter



Wymiary
Dimensions



Szerokość
Width



Długość
Length



Wysokość
Height



Rozstaw otworów
Distance between holes



Napięcie
Voltage



Natężenie prądu
Current



Moc
Power



Natężenie prądu / napięcie
Current / voltage



Opakowanie zbiorcze
Quantity in package



Palność (badanie rozżarzonym drutem)
Flammability (glow wire test)

650°C



850°C



Produkt zawiera dławik
Cable gland inside

Dławik gumowy
Rubber cable gland

Dławik PG
PG cable gland



Typ i rodzaj gniazda jednofazowego
1 phase socket type

Z uziemieniem
with grounding

Bez uziemienia
without grounding



Typ i rodzaj wtyczki jednofazowej
1 phase plug type

Z uziemieniem
with grounding

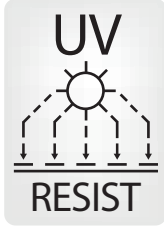
Bez uziemienia
without grounding



Średnica
Diameter



Średnica wewnętrzna klosza
Lampshade inner diameter



Odporność na działanie promieniowania UV
UV Resist



Stopień ochrony przed uderzeniem
Hit protection



Ilość styków
Quantity of contacts



Możliwość łączenia produktu w zestawy
Possibility of connecting lines



Czas działania na wbudowanym akumulatorze
Mean time without power supply



Długość zastosowanego przewodu
Wire length



Ilość bezpieczników jednopolowych
Fuse quantity



Rodzaj oprawy żarówki
Lamp holder



Ilość i przekrój przewodów
Quantity and wire cross-section



Przekrój przewodu
Wire cross-section



Możliwość montażu produktu na szynie TH35
Adapted to assemble on TH35 rail



Produkt zawiera czujnik ruchu na podczerwiu
Infrared motion sensor inside



Produkt zawiera radarowy czujnik ruchu
Radar motion sensor inside



Produkt zawiera wyłącznik termiczny
Thermoswitch inside



Typ i rodzaj gniazda trójfazowego
3 phase socket type



Typ i rodzaj wtyczki trójfazowej
3 phase plug type

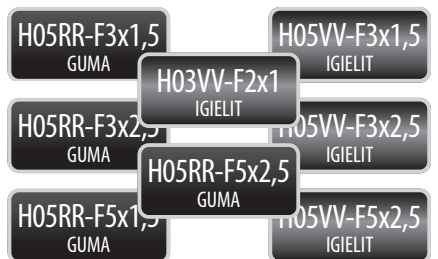
Grupa piktogramów wartości napięcia Voltage pictograms



Grupa piktogramów stopnia ochrony IP Pictograms IP - internal protection



Grupa piktogramów rodzaju i typu przewodu Pictograms - wire type



Grupa piktogramów głównego koloru produktu Pictograms - main colours of product



Grupa piktogramów rodzaju tworzywa Pictograms - type of material



Rodzaj materiału: Stal
Kind of material: Steel