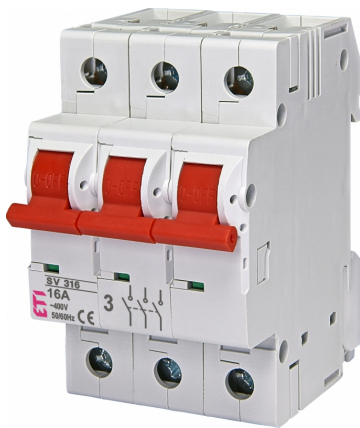


SV 316 3p 16A



Specyfikacje

| | |
|---------------------|-----------------------|
| Numer katalogowy | 002423321 |
| Opis | SV 316 3p 16A |
| Nazwa klasy | Rozłącznik izolacyjny |
| Funkcja | Łącznik instalacyjny |
| Prąd znamionowy (A) | 16 |
| 0 | |

Strona produktu online 

Inna dokumentacja



Katalog danych technicznych

Certyfikat

Model 3D

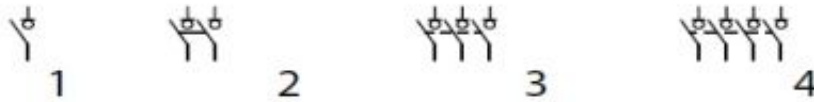
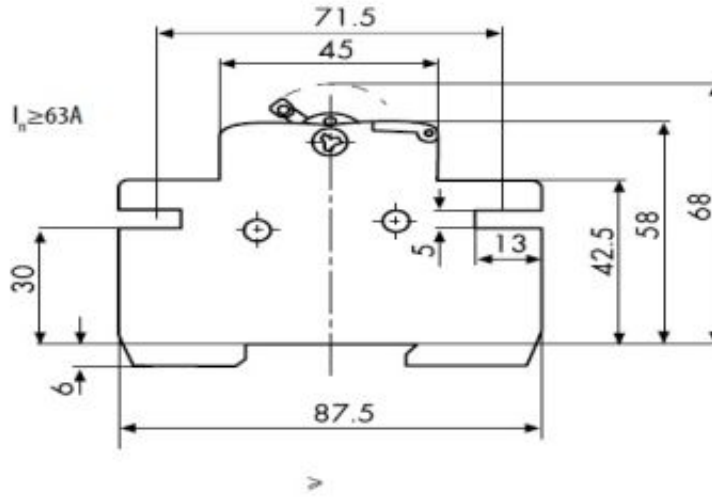
Deklaracja CE

Plik EPLAN

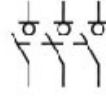
Międzynarodowa klasyfikacja ETIM

| | |
|--|------------------------------|
| Klasyfikacja | EC000216 |
| Nazwa klasy | Rozłącznik |
| Jako rozłącznik główny | 1 |
| Jako rozłącznik remontowy | 1 |
| Jako rozłącznik bezpieczeństwa | 1 |
| Jako wyłącznik awaryjny | 1 |
| Maksymalne znamionowe napięcie pracy Ue AC | 400V |
| Znamionowy prąd ciągły Iu | 16A |
| Znamionowy warunkowy prąd zwarcia Iq | 2kA |
| Liczba biegunów | 3 |
| Opcjonalny napęd silnikowy | |
| Wbudowany napęd silnikowy | |
| Opcjonalny wyzwalacz napięciowy | 1 |
| Budowa urządzenia | Urządzenie mocowane na stałe |
| Do instalacji w tablicach rozdzielczych | 1 |
| Rodzaj elementu wykonawczego | Dźwignia |
| Z mechanizmem ryglującym | |
| Rodzaj podłączenia styków głównych | Zacisk ramowy |
| Ukosowarka (elektryczna) | IP20 |

Rysunek wymiarowy



Symbol/Połączenie

**2****3****4**