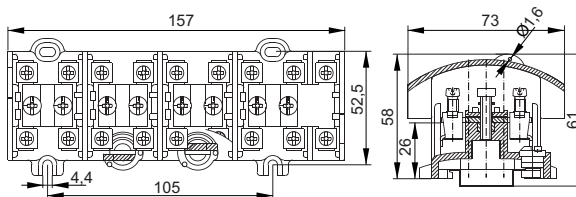
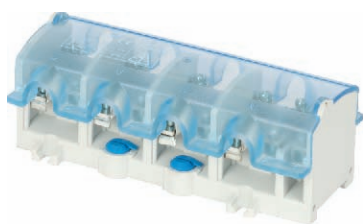


Odgałęźnik instalacyjny OBL 25/16-4

czterosekcyjny: 3 sekcje (tor główny: 1x 25mm², tory odgałęźne 4x 16mm²)
1 sekcja (tor główny: 1x 25mm², tory odgałęźne 6x 16mm²)



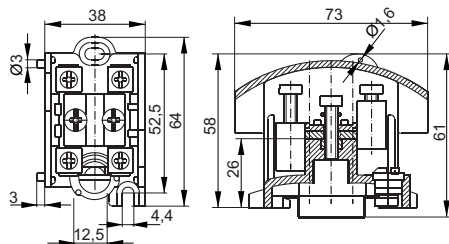
TYP	OBL 25/16-4
Numer katalogowy	13-6148
Kolor: korpus / pokrywka	szary / niebieski
Norma	IEC 60998-2-1
Przekrój znamionowy: główny / odgałęźny	25 / 16mm ²
Napięcie znamionowe izolacji	750V
Prąd znamionowy ciągły: główny / odgałęźny	101 / 76A
Przyłączalność znamionowa drutu (zacisk: główny / odgałęźny)	6...25 / 2,5...16mm ²
Przyłączalność znamionowa linki (zacisk: główny / odgałęźny)	6...16 / 2,5...10mm ²
Moment skręcający dla zacisków: główny / odgałęźny	2,0 / 1,2Nm
Długość odizolowania (zacisk: główny / odgałęźny)	21 / 17mm
Materiał izolacyjny: korpus / pokrywka	poliamid / poliwęglan
Temperatura otoczenia	-25...+100°C
Stopień ochrony	IP10
Masa	372g
Opakowanie	10szt.

Wyposażenie i akcesoria

WYPOSAŻENIE	STR.	OBL 25/16-4
Listwy montażowe	200	TS35, TS35-7,5/AL
Trzymacze	49	KU-1/35, KU-2/35

Odgałęźnik instalacyjny OBL 35/25-1

jednosekcyjny (tor główny: 1x 35mm², tory odgałęźne 4x 25mm²)



TYP	OBL 35/25-1	OBL 35/25-1 ¹⁾
Numer katalogowy	13-6218	13-6211
Kolor: korpus / pokrywka	szary / niebieski	żółty / zielony
Norma	IEC 60998-2-1	IEC 60998-2-1
Przekrój znamionowy: główny / odgałęźny	35 / 25mm ²	35 / 25mm ²
Napięcie znamionowe izolacji	750V	750V
Prąd znamionowy ciągły: główny / odgałęźny	125 / 101A	125 / 101A
Przyłączalność znamionowa drutu (zacisk: główny / odgałęźny)	6...35 / 4...25mm ²	6...35 / 4...25mm ²
Przyłączalność znamionowa linki (zacisk: główny / odgałęźny)	6...25 / 4...16mm ²	6...25 / 4...16mm ²
Moment skręcający dla zacisków: główny / odgałęźny	2,0Nm	2,0Nm
Długość odizolowania (zacisk: główny / odgałęźny)	21 / 17mm	21 / 17mm
Materiał izolacyjny: korpus / pokrywka	poliamid / poliwęglan	poliamid / poliwęglan
Temperatura otoczenia	-25...+100°C	-25...+100°C
Stopień ochrony	IP10	IP10
Masa	114g	114g
Opakowanie	10szt.	10szt.

Wyposażenie i akcesoria

WYPOSAŻENIE	STR.	OBL 35/25-1	OBL 35/25-1
Listwy montażowe	200	TS35, TS35-7,5/AL	TS35, TS35-7,5/AL
Trzymacze	49	KU-1/35, KU-2/35	KU-1/35, KU-2/35
Oznaczniki	48	DK/Z-5, DK/Z-6	DK/Z-5, DK/Z-6

¹⁾ Wykonanie w kolorze żółto-zielonym do zastosowania dla torów ochronnych.