

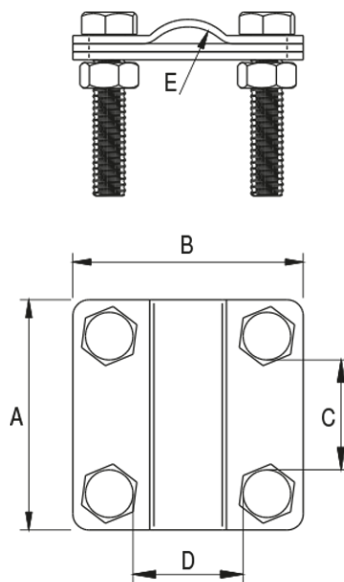
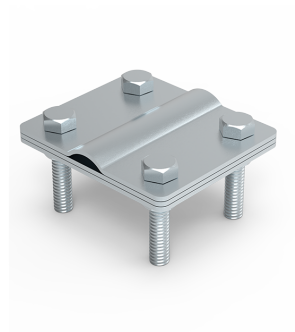
Złącze uniwersalne pręt-bednarka

Nr katalogowy:
91400501

Typ:
14.5

Wersja materiałowa:
(OC) Stal ocynkowana
galwanicznie

Służy do połączenia pręta uziemiającego z bednarką. Złącze składa się z 3 części o grubości 2 mm, skrzyżowanych ze sobą za pomocą 4 śrub M8.



TYP	A	B	C	D	E	Śruba	Uwaga
14.5	57	57	30	30	16	4 × M8 × 40	3 blaszki

