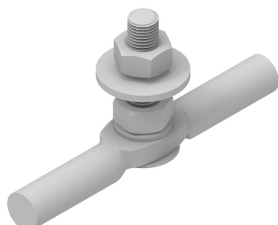


UCHWYTY BETONOWE W TWORZYWIE przejściówka do montażu koryt kablowych

B191592

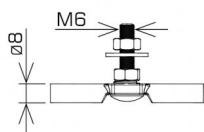


WERSJA MATERIAŁOWA:

stal ocynkowana ogniowo

OPIS:

Przejściówka do montażu koryt kablowych. W połączeniu z uchwytem betonowym np. B931516, B931504 lub B931588 tworzy gotowy produkt do montażu koryt kablowych na płaskich dachach obiektów przemysłowych.



symbol typ	B191592 AN-12LL/OG/-N
dedykowany do uchwytów	B931516, B931504 B931508, B931588
wersja materiałowa	stal ocynkowana ogniowo

