

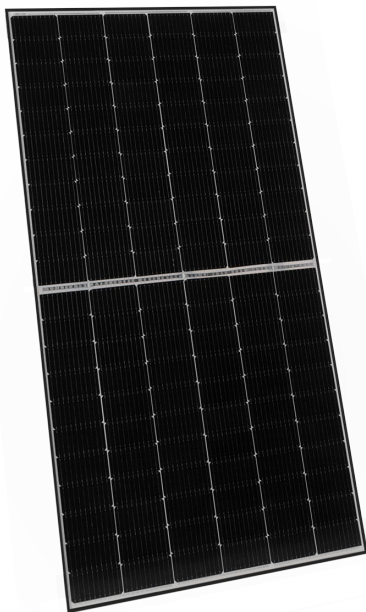
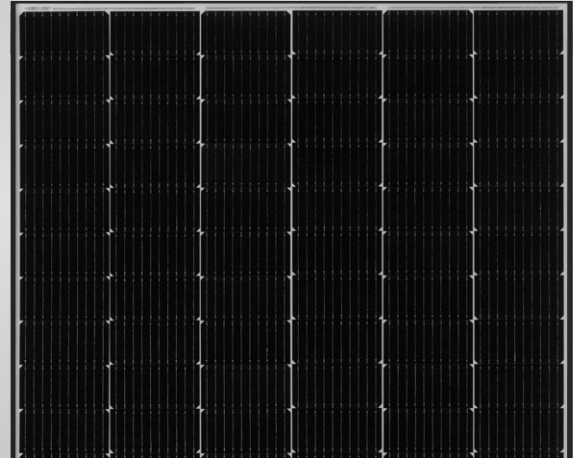
# Tiger Mono-facial 385-405 Watt

Technologia Tiling Ribbon (TR)

Dodatnia tolerancja mocy 0~+3%

Producent certyfikowany zgodnie z  
ISO9001:2008, ISO14001:2004, ISO45001:2018

Produkt certyfikowany zgodnie z  
IEC61215, IEC61730



## Najważniejsze cechy



### Technologia Tiling Ribbon + Half Cell

Technologia TR technologii w połączeniu z ogniwami Half Cell eliminuje przerwę między ogniwami, zwiększając sprawność modułu (do 21,22% w przypadku modułów jednostronnych)



### 9 szyn zbiorczych zamiast 5

Technologia 9 szyn zbiorczych (9BB) zmniejsza odległość między szynami i siatką elektrod, co pozwala zwiększyć moc



### Wyższy uzysk w całym cyklu eksploatacyjnym

Degradacja w pierwszym roku 2,5%,  
0,6% degradacja liniowa



### Najlepsze warunki gwarancji

15-letnia gwarancja na produkt,  
25-letnia gwarancja wydajności liniowej



### Lepsza wydajność przy słabym oświetleniu

Znakomita wydajność w otoczeniu o małym natężeniu światła (np. wcześniej rano, o zmroku, przy dużym zachmurzeniu itp.)



### Odporność na trudne warunki pogodowe

Potwierdzona certyfikatem: obciążenie wiatrem (2400 Pa), obciążenie śniegiem (5400 Pa).

## GWARANCJA LINIOWEJ WYDAJNOŚCI

15 lat gwarancji na produkt • 25 lat gwarancji na wydajność  
0,55% roczna degradacja w ciągu 25 lat

