

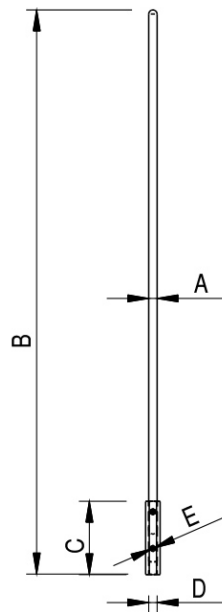
## Maszt aluminiowy ze stabilizatorem

**Nr katalogowy:**  
44322509

**Typ:**  
443.025 S AL

**Wersja materiałowa:**  
(AL) Aluminium

Służy do ochrony metalowych elementów dachu lub urządzeń (świetliki, klimatyzatory, centrale wentylacyjne, kanały wentylacyjne) przed skutkami wyładowań. Do masztu należy dobrać odpowiednie uchwyty. Iglica posiada fabrycznie zamontowany stabilizator umożliwiający wkręcenie do podstaw betonowych lub metalowych.



TYP	A	B	C	D	E
443.025 S AL	16	2500	130	M16	M8

