

ANTICOR[®]

KATALOG

***TAŚMY
I POWŁOKI
TECHNICZNE***

NOWOŚCI
patrz str. 4, 5 i 8



www.anticor.com

V 2015

Szanowni Państwo,

Oddajemy w Wasze ręce kolejne wydanie katalogu „Taśmy i powłoki techniczne“, w którym przedstawiamy kilka nowości.

Dla branż wentylacyjnej, klimatyzacyjnej i technice ciepłej polecamy **beprzekładkową taśmę aluminiową 371** wzmocnianą folią PET z wysokiej jakości klejem akrylowym, **wysoce odporną na uszkodzenia oraz zerwanie.**

Taśma **ELECTRIX® 200 PREMIUM**, najwyższej klasy premium o szerokiej gamie odporności chemicznej i temperaturowym zakresie stosowania (-18 ÷ 105°C). Z uwagi na swoje właściwości jest najczęściej używaną taśmą przez instalatorów.

Wychodząc naprzeciw potrzebom rynku został opracowany nowy produkt przez naszych inżynierów i techników **ANTICOR Seal 511**. Przeznaczony jest do doszczelniania puszek w zewnętrznych i podziemnych instalacjach elektrycznych, teletechnicznych, przewodów w peszlach i rurach ochronnych oraz uszczelniania przepustów kablowych/rurowych w podziemnych częściach budowli itp.

Zapraszam do zapoznania się z oferowanymi przez firmę ANTICOR produktami i technologiami oraz do kontaktu z naszym Zespołem.

Adam Bochełek

Prezes Zarządu

PRZYKŁADY ZASTOSOWANIA NASZYCH PRODUKTÓW

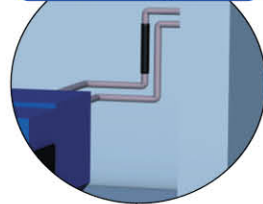
STOLARKA BUDOWLANA
UV-odporna, wodoodporna
taśma maskująca 621



KOMIN, RYNNA
Taśma aluminiowa
360-35



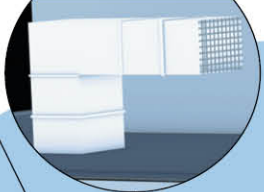
ŁĄCZENIE IZOLACJI TERMICZNEJ
PE LUB PUR
Taśmy **Polytex** 111, 101
Taśma instalacyjna 422



NAPRAWA PĘKNIĘTEGO ZDERZAKA
Taśmy **Polytex**, taśma help tape



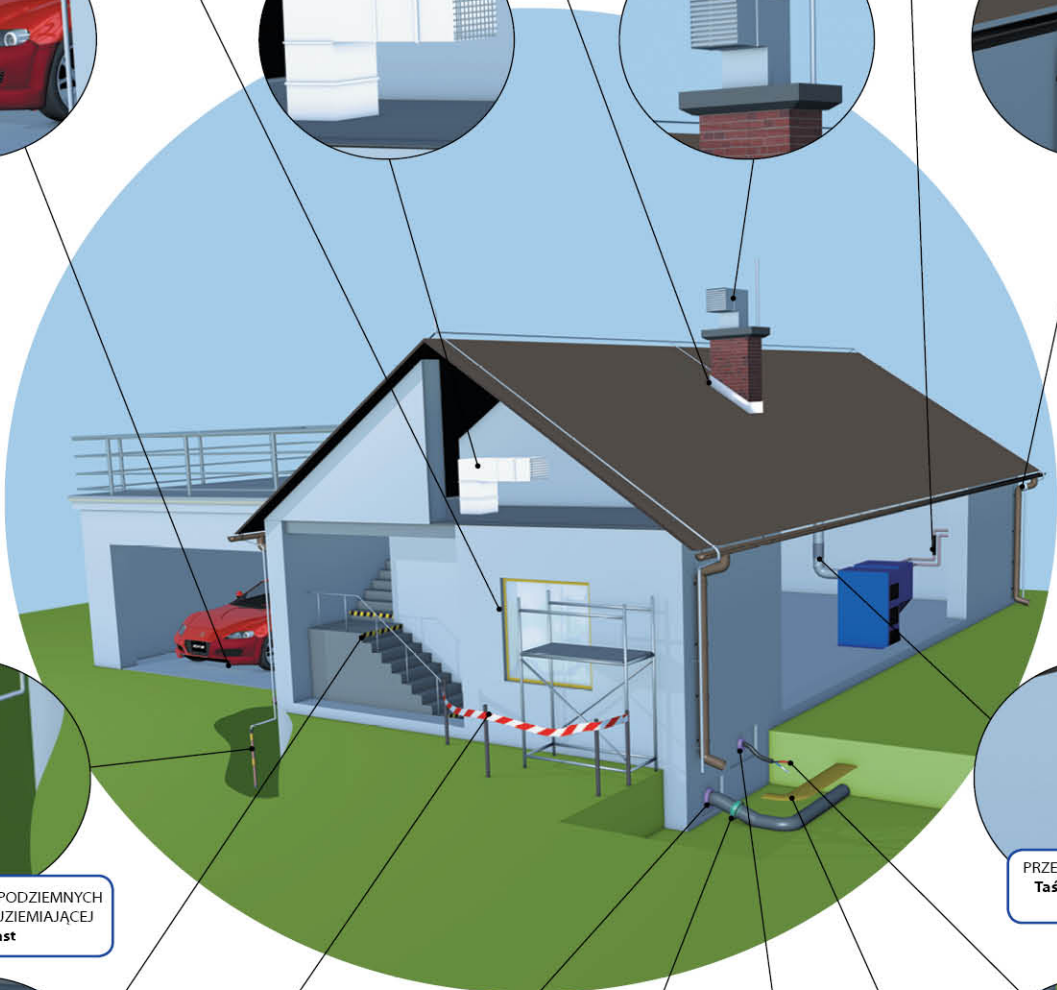
KANAŁ WENTYLACYJNY
IZOLOWANY TERMICZNIE
Taśmy aluminiowe 301, 353, 371



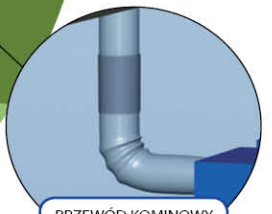
KANAŁ WENTYLACYJNY
ZEWNETRZNY
Laminat 1577CW, 360-17



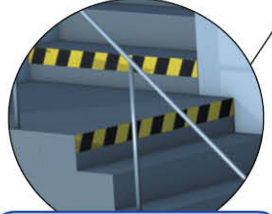
KOMIN, RYNNA
Taśmy aluminiowe
360-35, 360-17



TAŚMA DO IZOLOWANIA PODZIEMNYCH
POŁĄCZEŃ INSTALACJI UZIEMIĄCEJ
ANTICOR Plast



PRZEWÓD KOMINOWY
Taśma aluminiowa
340HT



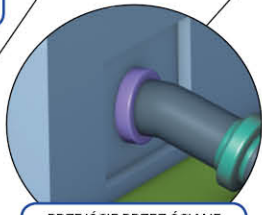
ZNAKOWANIE SCHODÓW / STROPÓW
Taśma oznacznikowa 631



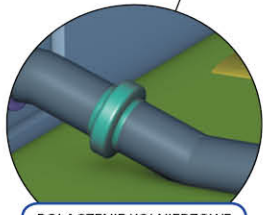
IZOLOWANIE KABLI
Taśmy **ELECTRIX**



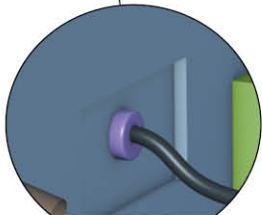
ZABEZPIECZENIE TERENU
Taśma ostrzegawcza
biało-czerwona 255



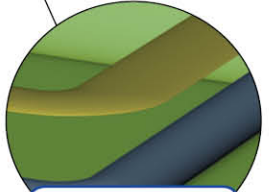
PRZEJŚCIE PRZEZ ŚCIANĘ
ANTICOR Seal



POŁĄCZENIE KOLNIERZOWE
System **ANTICOR Plast**



PRZEJŚCIE PRZEZ ŚCIANĘ
ANTICOR Seal



LOKALIZACJA RUROCIĄGU
Folia oznacznikowa
251, 253

ELEKTROIZOLACYJNE

200 PREMIUM

ROZMIARY:
19mm x 18m



Taśma elektroizolacyjna PCW klasy PREMIUM, samogasnąca, mrozoodporna, wodoodporna, odporna na UV, ozon i starzenie, wysoce odporna na promienie słoneczne, oleje, kwasy i zasady, bardzo elastyczna. Dostępna w 5 kolorach: czarny, czerwony, niebieski, biały i żółty oraz

w zestawach „tęcza”. Zastosowanie: izolacje i wiązki przewodów, naprawa uszkodzonych izolacji, wzmacnianie izolacji w samochodowych instalacjach elektrycznych.

202 SuperFlex

ROZMIARY:
19mm x 20m • tęcza 19mm x 20m



Taśma elektroizolacyjna PCW najwyższej klasy, bardzo elastyczna, odporna na wpływy atmosferyczne, ścieranie, wilgoć, kwasy, UV, starzenie, samogasnąca. Dostępna w 5 kolorach: czarny, czerwony, niebieski, biały, żółty oraz w zestawach „tęcza”. Zastosowanie: izolacje i wiązki przewodów,

naprawa uszkodzonych izolacji, wzmacnianie izolacji w samochodowych instalacjach elektrycznych.

211

ROZMIARY:
15mm x 10m, 19mm x 20m • tęcza 15mm x 10m, 19mm x 20m



Taśma elektroizolacyjna PCW, wodoodporna, samogasnąca. Dostępna w 10 różnych kolorach oraz w zestawach „tęcza”. Zastosowanie: izolacja i wiązki przewodów, naprawa uszkodzonych izolacji, oznaczanie przewodów kolorami.

BT



Zestaw do wykonania mufy oraz do naprawy izolacji kabli elektroenergetycznych NN. Szczególne zalety: łatwy sposób stosowania poszczególnych składników, możliwość naprawy uszkodzonego kabla bez rozcinania wszystkich żył. Zawiera wszystkie niezbędne materiały pomocnicze.

SAMOSPAJALNE

221

ROZMIARY:
19mm x 3.5m • 19, 25 i 50mm x 7.5m



Taśma elektroizolacyjna, samowulkanizująca dwustronnie przyklepna, trójwarstwowa, butylokauuczukowa ze środkową warstwą z polietylenu (PE). Wodoodporna, antykorozyjna, odporna na starzenie, nakładana z naciąganiem wydłużającym max 10%. Doskonała ochrona przed wilgocią. Zastosowanie: izolowanie kabli i przewodów elektroenergetycznych, naprawa uszkodzonej izolacji kabli, izolowanie połączeń kabli i przewodów.

222-PIB

ROZMIARY:
19mm x 3.5m • 19mm x 7.5m



Taśma elektroizolacyjna, samowulkanizująca, na bazie kauczuku poliozobutylenowego, odporna na wyładowania koronowe, wilgoć, starzenie i warunki atmosferyczne w tym działanie UV i ozonu. Wodoodporna, nakładana z naciąganiem wydłużającym minimum 100%. Idealna do izolowania bardzo cienkich przewodów w trudno dostępnych miejscach.

OCHRONNE

160

ROZMIARY:
19mm x 10m



Taśma tkaninowa o wysokiej wytrzymałości na rozciąganie oraz zerwanie. Posiada dobrą przyczepność do nieregularnych powierzchni. Szeroki zakres temperatury pracy ciągłej. Idealna do izolacji wiązek przewodów samochodowych, ochrony mechanicznej przewodów w trudnych warunkach, wiązki kabli i przewodów.

277

ROZMIARY:
25mm x 10m • 25mm x 20m



Taśma elektroizolacyjna z włókna szklanego z klejem termoaktywnym. Odporna na rozciąganie, niepalna. Temperatura pracy ciągłej 130°C (kl. B), praca krótkotrwała 160°C. Zastosowanie do osłony wiązek kabli w obszarze wysokich temperatur, ochrona izolacji kabli podczas instalacji elementów termokurczliwych, bezpośrednia izolacja do 1 kV.

DANE TECHNICZNE

Parametry	Jednostki	ELEKTROIZOLACYJNE			SAMOSPAJALNE		OCHRONNE	
		200	202	211	221	222-PIB	160	277
Grubość ogólna ±0.025	mm	0.18	0.19	0.13	0.63	0.76	0.25	0.18
Wytrzymałość dielektryczna	kV/mm				min. 28.4	min. 35	-	min. 13.9
Napięcie przebicia	kV	min. 7.0	min. 7.6	min. 5.2			-	
Temperatura stosowania	°C	-18 do 105	-10 do 85	-10 do 85	-34 do 85	-40 do 90	-40 do 105	-35 do 130
Wytrzymałość na rozciąganie	N/cm	min. 26	min. 18	min. 13	min. 43.8	min. 2.5 MPa	min. 75	min. 300
Przyczepność do stali	N/cm	min. 1.8	min. 1.8	min. 1.0	-	-	min. 1.2	min. 1.8
Wydłużenie przy zerwaniu	%	min. 220	min. 100	min. 100	min. 500	min. 600	min. 15	min. 5
Rodzaj nośnika		PCW	PCW	PCW	Kauczuk	Kauczuk poliizobutylenowy	Tkanina na bazie włókna wiskozowego	Włókno szklane

MASA USZCZELNIAJĄCA ANTICOR Seal 511

Syntetyczna masa uszczelniająca puszki w zewnętrznych i podziemnych instalacjach elektrycznych, teletechnicznych, przewody w peszlach i rurach ochronnych itp.

Cechy i zalety:

- zawsze plastyczna, wiskoelastyczna masa uszczelniająca,
- nie zmienia swoich właściwości w całym okresie użytkowania (nie twardnieje),
- 100% wodoszczelności,
- bardzo dobre właściwości dielektryczne,
- rezystywność skrośna $1.4 \times 10^{12} \Omega m$,
- wysoka przyczepność do suchych powierzchni betonowych, ceramicznych, metalowych oraz z tworzyw sztucznych,
- szczelnie wypełnia izolowane przestrzenie blokując dostęp wody i wilgoci,
- łatwa i szybka aplikacja,
- nie zawiera składników niebezpiecznych dla człowieka i środowiska (Atest PZH),
- szeroki zakres temperatur: $-15^\circ C$ do $+50^\circ C$,
- opakowanie: kartusz 310ml, folia aluminiowa 550ml,
- aplikacja za pomocą pistoletu do wkładów z folii aluminiowej 550ml lub kartuszy 310ml.



TAŚMY ELEKTROTECHNICZNE BISHOP DO ŚREDNICH NAPIĘĆ

111 KOLOR: czarny ROZMIARY: 19mm x 20m



Taśma elektroizolacyjna PCW najwyższej klasy, o grubości: 0,18mm, bardzo elastyczna, odporna na ścieranie, wilgoć, kwasy, korozję, zmiany warunków atmosferycznych, UV i starzenie, samogasnąca. W zakresie temperaturowym od -18 do $+105^\circ C$ nie zmienia swoich własności.

Zastosowanie: bezpośrednia izolacja do 1kV, zewnętrzna powłoka ochronna, wiązkanie przewodów.

85 KOLOR: czarny ROZMIARY: 19mm x 20m + 25mm x 33m



Taśma elektroizolacyjna PCW najwyższej klasy, o grubości: 0,22mm, bardzo elastyczna, odporna na wpływy atmosferyczne, ścieranie, wilgoć, kwasy, korozję, UV i starzenie, samogasnąca. W zakresie temperaturowym od -18 do $+105^\circ C$ nie zmienia swoich własności.

Zastosowanie: bezpośrednia izolacja do 1kV; zewnętrzna powłoka ochronna; wiązkanie przewodów.

W963 KOLOR: czarny ROZMIARY: 19mm x 9m



Taśma elektroizolacyjna, samospajalna z przekładką, o grubości: 0,76mm, na bazie kauczuku EPR, idealna do odtwarzania izolacji kabli ŚN, izolująca. Odporna na starzenie, krótkotrwałą temperaturę $+130^\circ C$, wyładowania niepełne, UV, ozon, wpływy atmosferyczne. W kontakcie z olejem reaguje powierzchniowo, tzn. może być stosowana w mufach olejowych na kablach tradycyjnych. Nawijana z naciąganiem powodującym zmianę koloru na szary, daje jednorodną warstwę bez pęcherzy powietrza. Zastosowanie: do odtwarzania izolacji kablowych w mufach przelotowych (1-69kV) i głowicach (1-35kV); do naprawiania powłok kablowych; do uzyskiwania wodoszczelności.

Zastosowanie: do odtwarzania izolacji kablowych w mufach przelotowych (1-69kV) i głowicach (1-35kV); do naprawiania powłok kablowych; do uzyskiwania wodoszczelności.

17 KOLOR: czarny ROZMIARY: 19mm x 4,6m



Taśma samospajalna, półprzewodząca, o grubości: 0,76mm, na bazie kauczuku EPR, służy do łagodzenia karbów oraz do odtwarzania ekranów w mufach i głowicach kablowych ŚN. Odporna na ozon, rozpuszczalniki, UV, wilgoć, warunki atmosferyczne, krótkotrwałą temperaturę $+130^\circ C$.

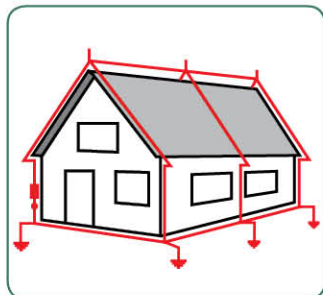
Wysoka elastyczność, dobrze układa się na nierównych powierzchniach. Zastosowanie: rozproszenie pola elektrycznego na krawędziach elementów przewodzących w mufach i głowicach kablowych; do odtwarzania ekranów na żyłach roboczych w mufach i głowicach kablowych.

DANE TECHNICZNE

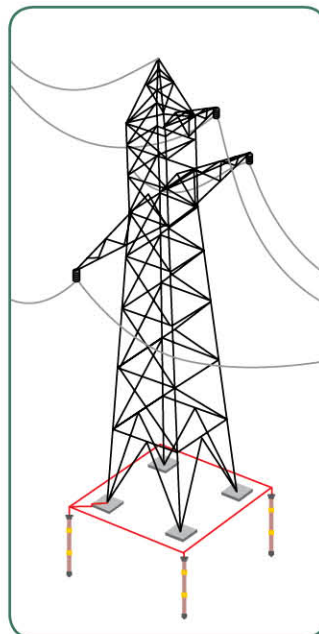
Parametry	Jednostki	ELEKTROIZOLACYJNE		SAMOSPAJALNE	
		111	85	W963	17
Grubość ogólna	mm	0.18	0.22	0.76	0.76
Wytrzymałość elektryczna	kV/mm	55	50	31	-
Temperatura stosowania	$^\circ C$	od -18 do 105	od -18 do 105	do 90	do 90
Wytrzymałość na rozciąganie	N/cm	30	35	21	13
Wydłużenie względne	%	300	250	750	500
Rodzaj nośnika		PCW	PCW	kauczuk EPR	kauczuk EPR

Taśma ANTICOR Plast przeznaczona jest do izolowania połączeń podziemnych instalacji uziemiających (skręcanych, spawanych i zgrzewanych).

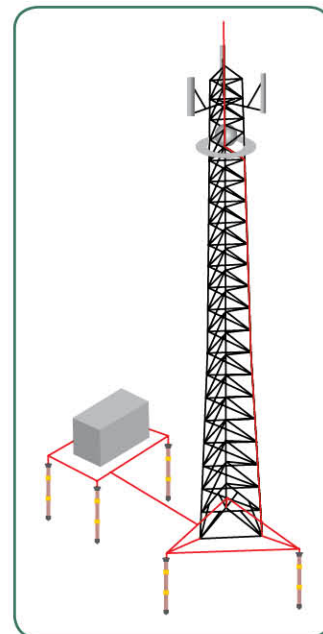
Jest trwale plastyczna, zawiera inhibitory korozji, doskonale dopasowuje się do różnych kształtów powierzchni. Zapewnia skuteczną barierę dla wilgoci, jest łatwa w stosowaniu również w ujemnych temperaturach.



Taśma ANTICOR Plast do izolowania połączeń podziemnych uziomu



System uziemień - energetyka



System uziemień - telekomunikacja

MASA USZCZELNIAJĄCA ANTICOR Seal 511

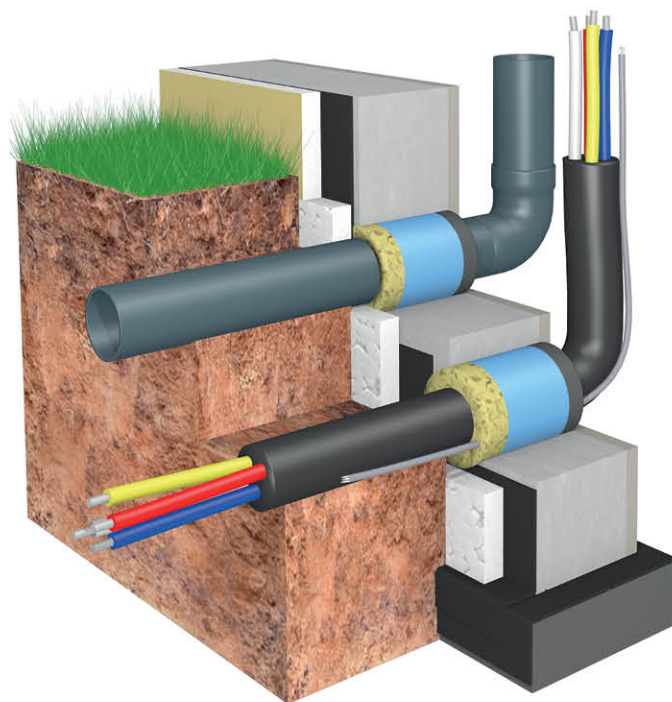
Syntetyczna masa uszczelniająca ANTICOR Seal 511 do przepustów rurowych i kablowych przez ściany i fundamenty.

Cechy i zalety:

- szczelnie wypełnia izolowane przestrzenie blokując dostęp wody i wilgoci do wnętrza budynku,
- zawsze plastyczna, wiskoelastyczna masa uszczelniająca,
- nie zmienia swoich właściwości w całym okresie użytkowania (nie twardnieje),
- 100% wod szczelności,
- bardzo dobre właściwości dielektryczne,
- łatwa i szybka aplikacja,
- wymagane minimalne przygotowanie powierzchni,
- wysoka przyczepność do suchych powierzchni betonowych, ceramicznych, metalowych oraz z tworzyw sztucznych,
- nie zawiera składników niebezpiecznych dla człowieka i środowiska (Atest PZH),
- szeroki zakres temperatur: -15 °C do +50 °C,
- opakowanie: kartusz 310ml, folia aluminiowa 550ml,
- aplikacja za pomocą pistoletu do wkładów z folii aluminiowej 550ml lub kartuszy 310ml.

System ANTICOR Seal:

1. ANTICOR Seal 511 (elastyczny uszczelniacz),
2. ANTICOR Seal 505 (zaprawa).



TAŚMY OZNACZNIKOWE



251

Taśma oznaczeniowa do tras rurociągów i podziemnych kabli energetycznych.

Kolor: żółty, niebieski, czerwony.
Grubość: 0.08mm, 0.20mm, 0.30mm, 0.40mm, 0.50mm.
Szerokość: 20cm, 30cm, 40cm, 50cm.



252

Taśma oznaczeniowa do tras rurociągów lub podziemnych kabli energetycznych z napisem: GAZ, WODOCIĄG, KANALIZACJA, KABEL ŚWIATŁOWODOWY.

Kolor: żółty, niebieski, zielony, brązowy, pomarańczowy.
Szerokość: 20cm.



253

Taśma lokalizacyjna do tras rurociągów PE i podziemnych kabli energetycznych z wkładką ze stali nierdzewnej (10mm).

Kolor: żółty, niebieski, zielony, brązowy, pomarańczowy.
Szerokość: 20cm.



254

Taśma oznaczeniowa do tras rurociągów i podziemnych kabli energetycznych z napisem i wkładką ze stali nierdzewnej (10mm).

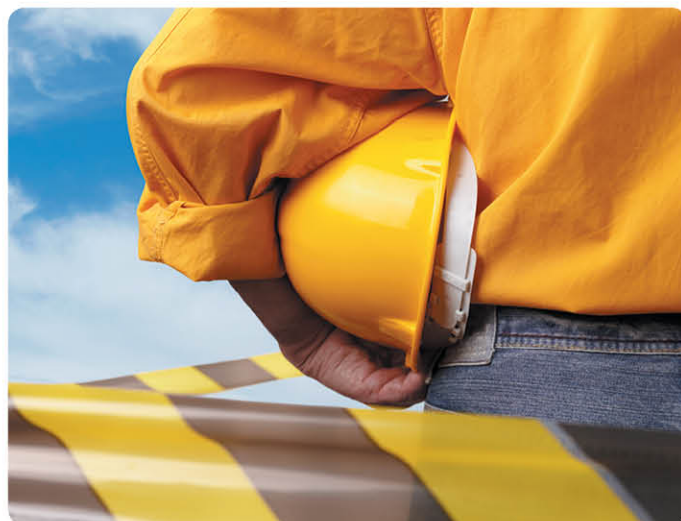
Kolor: żółty, niebieski, zielony, brązowy, pomarańczowy, czerwony.
Szerokość: 20cm.



255

Taśma ostrzegawcza do zabezpieczania miejsc niebezpiecznych.

Kolory pasów: biało-czerwone, żółto-czerwone.
Szerokość: 8cm.



TAŚMA OSTRZEGAWCZA



631

ROZMIARY:
50, 100mm x 33m

Taśma ostrzegawcza PCW, samoprzylepna do oznaczania niskich stropów, progów, schodów, stopni, ciągów technologicznych i komunikacyjnych, przewodów i kabli itp.
Kolory pasów: żółto-czarne.
Szerokość: 5cm, 10cm.

DANE TECHNICZNE

TAŚMA OSTRZEGAWCZA

Parametry	Jednostki	631
Grubość ogólna	mm	0.15
Temperatura stosowania	°C	-10 do 105
Wytrzymałość na rozciąganie	N/cm	min. 15
Przyczepność do stali	N/cm	min. 1.0
Wydłużenie względne	%	min. 100
Rodzaj nośnika		PCW

Aluminiowe

301 ROZMIARY:
48, 75, 100mm x 50m



Aluminiowa taśma uszczelniająca i maskująca, stosowana w klimatyzacji, wentylacji i technice ciepłej. Nie odkleja się w niskich temperaturach. Dobrze dopasowuje się do nierównych powierzchni.

Aluminiowe

353 ROZMIARY:
48, 75, 100mm x 50m



Zbrojona taśma aluminiowa, stosowana do łączenia mat i segmentów izolacyjnych z płaszczem aluminiowym, zbrojonym siatką z włókna szklanego. Zapewnia 100% paroszczelności, wysoką wytrzymałość mechaniczną i dobrą przyczepność do nieregularnych powierzchni.

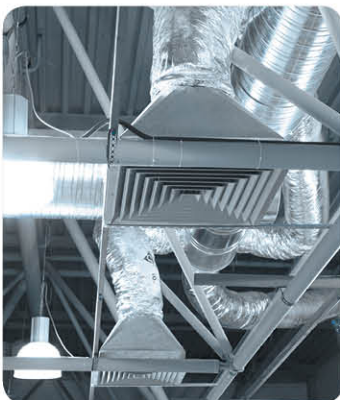
Aluminiowe

340HT ROZMIARY:
48mm x 10m + 48mm x 50m



Wysokotemperaturowa taśma aluminiowa do maskowania, łączenia i uszczelniania elementów narażonych na wysokie temperatury. Cechuje się bardzo dobrą odpornością na wilgoć oraz rozciąganie. Dobrze przylepna do otulin termicznych.

Aluminiowe



371 ROZMIARY:
48, 75mm x 50m



Bezprzekładkowa taśma aluminiowa wzmocniona folią PET z wysokiej jakości klejem akrylowym. Posiada warstwę laminatu wysoce odporną na uszkodzenia mechaniczne oraz zerwanie. Stosowana w klimatyzacji, wentylacji i technice ciepłej do łączenia, uszczelniania oraz maskowania na zewnątrz oraz wewnątrz, doskonała do napraw w przemyśle chłodniczym, do mocowania rur miedzianych w chłodnictwie, do łączenia elementów odbłaskowych w systemach solarnych.



360-17 ROZMIARY:
48, 72mm x 31m



Taśma aluminiowo-butylkauczukowa do uszczelniania rur wentylacyjnych i klimatyzacyjnych wewnątrz i na zewnątrz budynku oraz połączeń metal-szkło. Posiada wysoką odporność na działanie niekorzystnych warunków atmosferycznych. Taśmę można pokryć farbą malarską.

360-35 ROZMIARY:
48, 102mm x 15m



Taśma aluminiowo-butylkauczukowa do uszczelniania rur wentylacyjnych i klimatyzacyjnych wewnątrz i na zewnątrz budynku. Stosowana także do uszczelniania pęknięć w rynnach, przejść komin-dach, naprawiania pęknięć i nieszczelności kontenerów, hal blaszanych. Możliwość mocowania przewodów grzewczych w rynnach spustowych.

TAŚMA INSTALACYJNA

422 KOLOR: szary
ROZMIAR: 30, 50mm x 33m



Samoprzylepna taśma instalacyjna PCW, mrozoodporna.

Zastosowanie: łączenie i uszczelnianie rur i kanałów z metalu oraz tworzyw sztucznych, łączenie i mocowanie typowych materiałów izolacyjnych, a w szczególności z pianki poliuretanowej w płaszczu PCW.

DANE TECHNICZNE

Parametry	Jednostki	301	353	340HT	371	360-17	360-35	422
Grubość ogólna	mm	0.065	0.083	0.097	0.065	0.43	0.87	0.15
Grubość folii aluminiowej	mm	0.025		gr. 0.05	gr. 0.028	gr. 0.05	gr. 0.05	-
Temperatura stosowania	°C	-30 do 120	-30 do 120	-40 do 220	-30 do 100	-40 do 105	-40 do 95	-10 do 105
Wytrzymałość na rozciąganie	N/cm	min. 18	min. 40	min. 45.2	min. 26	min. 35.03	min. 35	min. 27
Przyczepność do stali	N/cm	min. 8.0	min. 6.0	min. 9.5	min. 4.8	min. 21.9	min. 17.5	min. 3.5
Wydłużenie względne	%	max 3	max 3	max 5	max 20	-	-	min. 240
Rodzaj nośnika		Folia aluminiowa	Folia aluminiowa zbrojona siatką z włókna szklanego, z oczkami 5 x 5mm	Folia aluminiowa	Folia poliestrowa	Folia aluminiowa	Folia aluminiowa	PCW

Aluminiowe

POWŁOKI Z LAMINATU ALUMINIOWEGO

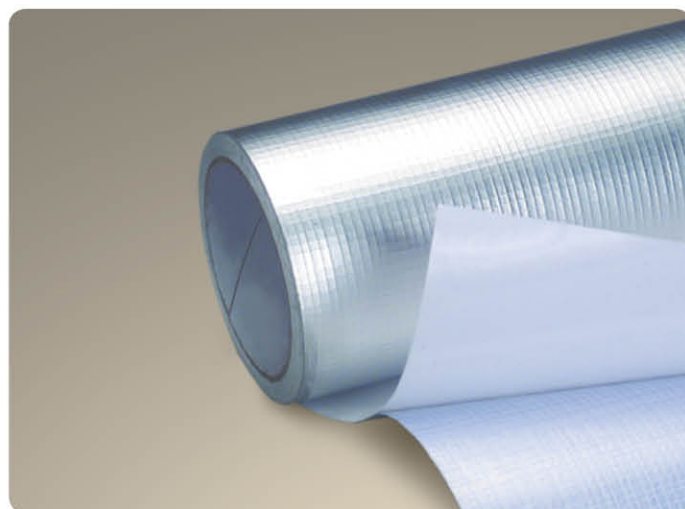
1577CW KOLOR: srebrny gładki, srebrny przetłoczony
ROZMIARY: 50, 100, 500mm x 50m

Uniwersalna samoprzylepna powłoka z laminatu aluminiowego. 5-warstwowa struktura laminatowa zachowuje dobrą odporność mechaniczną na przebicie i rozdzieranie. Bardzo wysoka odporność na czynniki atmosferyczne, doskonała na UV i ozon. Zapewnia 100% paroszczelność. Ognioodporna.

1577CW-WM KOLOR: biały
ROZMIARY: 50, 100, 500mm x 50m

1577CW-BM KOLOR: czarny
ROZMIARY: 50, 100, 500mm x 50m

Chemoodporna samoprzylepna powłoka z laminatu aluminiowego, 6-warstwowa struktura laminatowa zachowuje dobrą odporność mechaniczną na przebicie i rozdzieranie. Bardzo wysoka odporność na czynniki atmosferyczne, doskonała na UV i ozon. Zapewnia 100% paroszczelność. Ognioodporna.



DANE TECHNICZNE

Parametry	Jednostki	1577CW	1577CW-WM	1577CW-BM
Grubość ogólna	mm	0.13	0.18	0.18
Temperatura stosowania	°C	-40 do 150	-40 do 120	-40 do 120
Min. temperatura nakładania	°C	-23	-23	-23
Wytrzymałość na rozciąganie	N/cm	122	125	125
Przyczepność do stali	N/cm	6.2	7.2	7.2
Wydłużenie przy zerwaniu	%	166	80	80
Rodzaj nośnika		Laminat aluminiowy	Laminat aluminiowy	Laminat aluminiowy



Znakowanie stref logistycznych.

Taśmy uniwersalne Polytex® nie wymagają przyrządów tnących, łatwo się dzielą.

101 KOLOR: srebrny
ROZMIAR: 48mm x 50m



Uniwersalna taśma, o szerokim zakresie stosowania.

Zastosowanie: mocowanie, zabezpieczanie, łączenie, naprawianie, wiązowanie, oplatanie, pakowanie, maskowanie i jako ochrona przed wilgocią. Łączenie i uszczelnianie izolacji termicznych. Uszczelnianie przewodów wentylacyjnych i klimatyzacyjnych.

111 KOLOR: srebrny
ROZMIAR: 48mm x 50m • 25, 48mm x 25m • 19, 25, 48mm x 9m • 38mm x 5m



Profesjonalna taśma o szerokim zakresie stosowania.

Zastosowanie: mocowanie, zabezpieczanie, łączenie, naprawianie, wiązowanie, oplatanie, pakowanie, maskowanie i jako ochrona przed wilgocią. Łączenie i uszczelnianie izolacji termicznych. Uszczelnianie przewodów wentylacyjnych i klimatyzacyjnych.

118 KOLOR: czarny, zielony, żółty, biały, niebieski, czerwony
ROZMIAR: 48mm x 50m • 48mm x 25 • 20m, 48mm x 9m



Profesjonalna taśma o różnorodnym zastosowaniu.

Zastosowanie: mocowanie, zabezpieczanie, łączenie, naprawianie, wiązowanie, oplatanie, pakowanie, maskowanie i jako ochrona przed wilgocią. Oznakowanie na posadzkach hal fabrycznych, tras komunikacyjnych, stref bezpieczeństwa, itp. Łączenie i uszczelnianie izolacji termicznych. Uszczelnianie przewodów wentylacyjnych i klimatyzacyjnych.

151 KOLOR: czarny
ROZMIAR: 48mm x 55m • 48mm x 27.5m



Taśma winylowa wzmocniana tkaniną matową, dla scenografów. Nie odbija refleksów światła, wodoodporna, superwytrzymała, charakteryzuje się bardzo dobrą przyczepnością.

Zastosowanie: podstawowa taśma dla scenografa i dekoratora. Owijanie, wiązowanie, mocowanie kabli, elementów metalowych i plastikowych. Ochrona i mocowanie okablowania elektrycznego i dźwiękowego. Ostona i maskowanie kabli oraz elementów błyszczących na scenach, estradach. Ochrona przed zanieczyszczeniami i wilgocią kaset filmowych, osprzętu filmowego na planie, instalacji kablowych oraz sprzętu na koncertach.

Zabezpieczenie wszelkich przedmiotów w transporcie, naprawa książek, foteli samochodowych itp.



MARKER-1

Urządzenie służące do nakładania taśm samoprzylepnych na posadzki przemysłowe, np. do wyznaczania tras komunikacyjnych, w halach fabrycznych, wyznaczania stanowisk, stoisk targowych, itp.

Maksymalna szerokość rolki: 75mm, możliwe poszerzenie do 100mm.

TAŚMA MASKUJĄCA

621 KOLOR: żółty
ROZMIAR: 30, 38, 50mm x 25m



Taśma maskująca PCW, prążkowana, wodoodporna, odporna na UV.

Zastosowanie: zabezpieczenie stolarki budowlanej przy tynkowaniu, malowaniu, skuteczna przy odcinaniu kolorów na tynkach zewnętrznych. Nie pozostawia kleju przez 21 dni przy zewnętrznym stosowaniu.

DANE TECHNICZNE

Parametry	Jednostki	101	111	118	151	621
Grubość ogólna	mm	0.18	0.23	0.25	0.29	0.13
Temperatura stosowania	°C	93	93	93	do 95	do 80
Wytrzymałość na rozciąganie	N/cm	min. 35	min. 38.5	min. 47.3	min. 70	min. 18
Przyczepność do stali	N/cm	min. 6.13	min. 5.47	min. 6.02	min. 4.9	min. 1.5
Rodzaj nośnika		Folia PE wzmocniana tkaniną bawełniano-poliestrową			Tkanina bawełniana powleczona winylem	PCW

Bristle Blaster®

SYSTEM PASÓW ŚRUTUJĄCYCH DO PRZYGOTOWANIA POWIERZCHNI STALOWYCH

WŁASNOŚCI

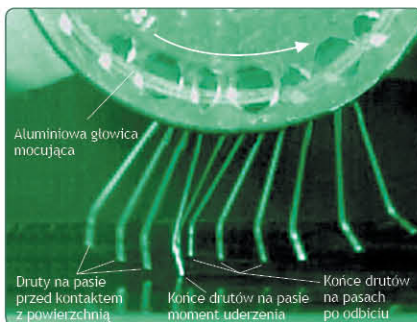
- Usuwanie korozji i powłok ochronnych. Oczyszczanie powierzchni do białego metalu.
- Polepsza właściwości oczyszczanych powierzchni. Minimalne naprężenia powierzchniowe nie wytwarzają mikropęknięć, co zwiększa trwałość oraz odporność na korozję.
- Wysokość nierówności po obróbce. Od 40 do 120 mikronów.
- Znikome nagrzewanie obrabianej powierzchni. Na oczyszczonej powierzchni nie ma oznak uszkodzeń termicznych.
- Przyjazna środowisku. Metoda przygotowania powierzchni nie wytwarza odpadów zagrażających środowisku.
- Ekonomiczna i łatwa technologia. Eliminuje potrzebę stosowania kosztownych urządzeń do obróbki strumieniowo-ściernej.



Konwencjonalna metoda obróbki strumieniowo-ściernej.



Nowatorska metoda Bristle Blaster®.



Obraz z szybkiej kamery pokazuje fazy uderzenia drutów w powierzchnię obrabianą. Kontakt, uderzenie i odbicie drutu od obrabianej powierzchni.

Prędkość zdjęcia: 30 000 klatek/s
Prędkość obrotu pasa: 2 500 obr./min.
Czas uderzenia: 0.0003 sec.



- przygotowanie powierzchni do Sa 2½
- chropowatość do 100µm

URZĄDZENIA I AKCESORIA

Bristle Blaster® Set

Zestaw z napędem pneumatycznym lub elektrycznym



Bristle Blaster elektryczny - w skład zestawu wchodzi: elektryczna jednostka napędowa, głowica mocująca: 23mm, wałek przyspieszający 23mm, 10szt. pasów śrutujących 23mm, walizka plastikowa.

Bristle Blaster pneumatyczny - w skład zestawu wchodzi: pneumatyczna jednostka napędowa z chłodnicą powietrza, tłumikiem hałasu i odpylaczem, tarcze mocujące 11 i 23mm, wałki przyspieszające 11 i 23mm, 5szt. pasów śrutujących 23mm, 5szt. pasów śrutujących 11mm, reduktory ciśnienia do pasów śrutujących 11mm i 23mm, walizka plastikowa.

Pasy śrutujące Bristle Blaster®

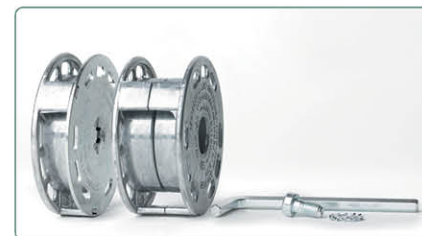
Szerokość: 11mm, 32mm

Druty sprężyste Ø 0.7mm, specjalnie utwardzane i ukształtowane, D:115mm



Głowice mocujące

Szerokość: 11mm, 23mm



Głowice do szybkiego montażu

Szerokość: 11mm, 23mm



DANE TECHNICZNE

URZĄDZENIE PNEUMATYCZNE		
Parametry	Jednostki	Wartości
Prędkość obrotowa	obr./min	3 500
Ciśnienie nom. powietrza	bar	6.3 (5.2 bar dla pasów 23/11mm)
Zużycie powietrza	L/min	500
Średnica węża zasilającego	cal	3/8"
Waga	kg	1.2

URZĄDZENIE ELEKTRYCZNE		
Parametry	Jednostki	Wartości
Prędkość obrotowa	obr./min	3 200
Napięcie znamionowe	V	240 (±10%)
Prąd znamionowy	A	2 (±15%)
Waga	kg	2.2

Aluminiowe

371

Bezprzekładkowa
taśma aluminiowa



WYGODNIEJ
SZYBCIEJ
ŁATWIEJ

ANTICOR P.P.H. Sp. z o.o.
PL 32-020 Wieliczka, ul. Wygoda 28
tel.: 12 / 288 33 33, fax: 12 / 278 53 26
e-mail: anticor@anticor.pl

www.anticor.com

WYDANIE 8/2015
Copyright© P.P.H. ANTICOR Sp. z o.o.