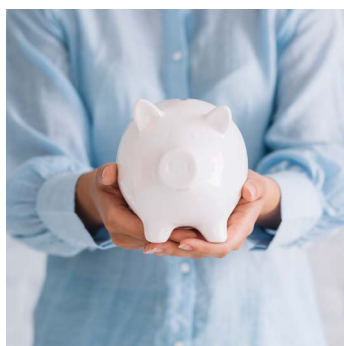


# PORADNIK DOTACJI

PROGRAMY DOFINANSOWANE Z NFOŚIGW





<b>4</b>	WSTĘP
<b>6</b>	ZASADA DZIAŁANIA POMPY CIEPŁA POWIETRZE-WODA
<b>8</b>	ZASADA DZIAŁANIA INSTALACJI FOTOWOLTAICZNYCH
<b>10</b>	PROGRAM CZYSTE POWIETRZE
<b>22</b>	PROGRAM MÓJ PRĄD 5.0
<b>32</b>	PROGRAM ULGA TERMOMODERNIZACYJNA
<b>40</b>	PROGRAM MOJE CIEPŁO
<b>48</b>	PROGRAM CIEPŁE MIEKSZANIE
<b>56</b>	PROGRAM STOP SMOG

# Szanowni Państwo,

Oddajemy w Państwa ręce **poradnik dotacji** dla osób poszukujących wsparcia finansowego własnych przedsięwzięć energooszczędnych oraz zainteresowanych tematem **Odnawialnych Źródeł Energii** w Polsce.

Nastawienie na klienta jest priorytetem Klima-Therm od początku działalności i dlatego stworzyliśmy tego typu opracowanie, żeby pomóc w poszerzeniu świadomości rynku informacją, jakie są obecnie możliwości wsparcia finansowego.

Poradnik, jako kolejny z elementów uświadamiana **potrzeby termomodernizacji obiektów** w Polsce jest uzupełnieniem oferty naszej firmy: jednych z **najbardziej ekologicznych oraz najtańszych** w eksploatacji urządzeń na rynku, co w połączeniu z opcjami dofinansowania staje się optymalnym pomysłem na **modernizację ekonomiczną** oraz **ekologiczną**.

Ochrona środowiska stała się wyzwaniem dla całego świata, a jednym z jej elementów jest odpowiednie wykorzystanie najnowszych możliwości technologicznych.

Z uwagi na zanieczyszczenia środowiska naturalnego polityka Unii Europejskiej jest ukierunkowana na ograniczenie emisji pyłów oraz innych zanieczyszczeń, stąd pojawiło się wiele możliwości wsparcia finansowego urządzeń ograniczających zły wpływ na planetę.

Jako firma techniczno-handlowa chcemy pomóc wielu mieszkańcom zastanawiającym się, jakie rozwiązanie z zakresu ogrzewania czy gospodarowania energią byłoby optymalne właśnie dla nich.

Ważnym elementem jest znajomość źródeł finansowania i programów z których mogliby skorzystać. Tutaj przychodzimy z pomocą.



**Poradnik dotacji** Klima-Therm będzie aktualizowany kwartalnie zgodnie z potwierdzonymi decyzjami organów odpowiedzialnych za dofinansowania z branży OZE. Aktualna wersja dostępna będzie zawsze na stronie [klima-therm.com](http://klima-therm.com). Mamy nadzieję, że przyczyni się do poprawy świadomości wszystkich naszych klientów.

# Zasada działania

## pompy ciepła powietrze-woda

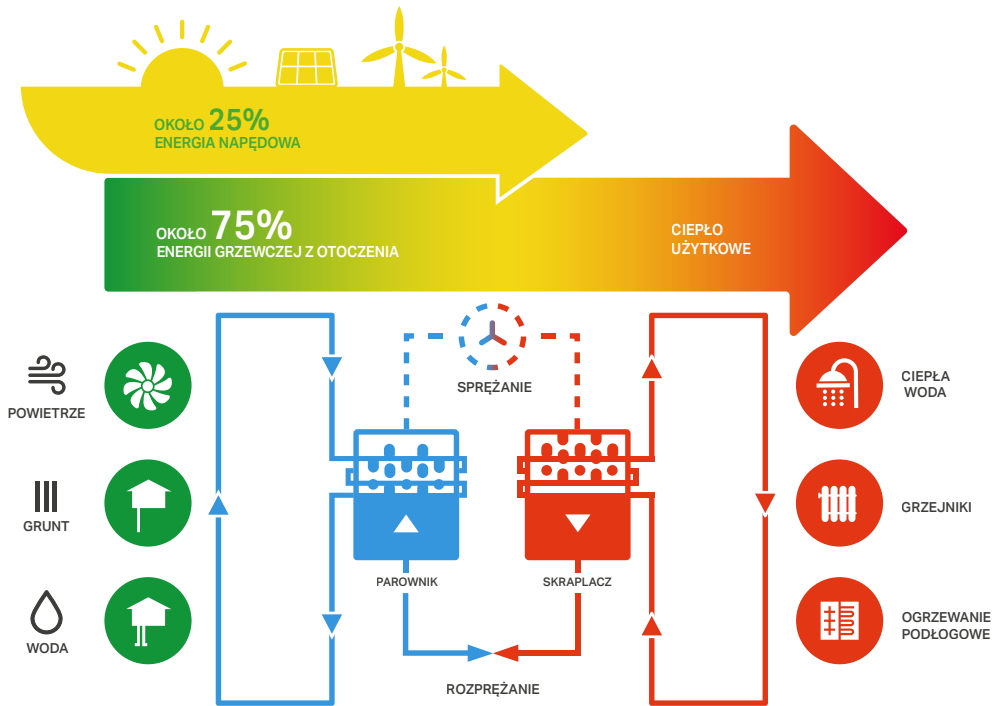
**Pompy ciepła** przetwarzają energię pochodzącą ze źródeł odnawialnych takich jak powietrze, grunt czy woda, na ciepło użytkowe. System z pompą ciepła składa się z dolnego źródła ciepła, jednostki pompy ciepła oraz z górnego źródła ciepła, czyli systemu dystrybucji ciepła/ chłodu w budynku.

**Czynnik roboczy** przekazuje ciepło z dolnego źródła ciepła do górnego źródła ciepła. Dodatkowa energia potrzebna jest do zasilania sprężarki i pomp.

Istnieje możliwość odwrócenia kierunku obiegu pompy ciepła, aby wykorzystać to samo urządzenie zarówno do ogrzewania jak i chłodzenia.

**Przy ogrzewaniu**, dolne źródło ciepła jest zlokalizowane poza budynkiem (ciepło z powietrza, wody, gruntu). W przypadku chłodzenia, cykl jest odwrócony: budynek sam w sobie jest źródłem ciepła podczas gdy powietrze, woda lub grunt przejmują ciepło.





**Pompy ciepła** wykorzystują energię zgromadzoną w powietrzu otoczenia lub powietrzu wyrzutowym do ogrzewania, chłodzenia lub przygotowania ciepłej wody użytkowej. Mogą być zainstalowane jako kompaktowe jednostki wewnątrz lub na zewnątrz domu.

**Systemy typu split** składają się z jednej jednostki wewnątrz i jednej na zewnątrz budynku. Ciepło jest najczęściej rozprowadzane w domu przez wodny system centralnego ogrzewania bądź powietrzny wykorzystujący klimakonwektory lub instalacje wentylacyjne.

**Ciągły rozwój technologii** umożliwia efektywne wykorzystanie systemów we wszystkich strefach klimatycznych.

# Zasada działania instalacji fotowoltaicznych

---

**Podstawowym elementem** instalacji są ogniwa fotowoltaiczne, które łączymy w moduły fotowoltaiczne, aby móc wytwarzać większą ilość energii. W ogniwach zachodzi zjawisko fotowoltaiczne, dzięki któremu energia ze słońca zostaje przekształcona w prąd stały.

**Ogniwo fotowoltaiczne** to układ zbudowany z materiału półprzewodnikowego, który przewodzi ładunek elektryczny w wyniku działania czynników zewnętrznych m.in. w postaci temperatury lub promieniowania słonecznego.

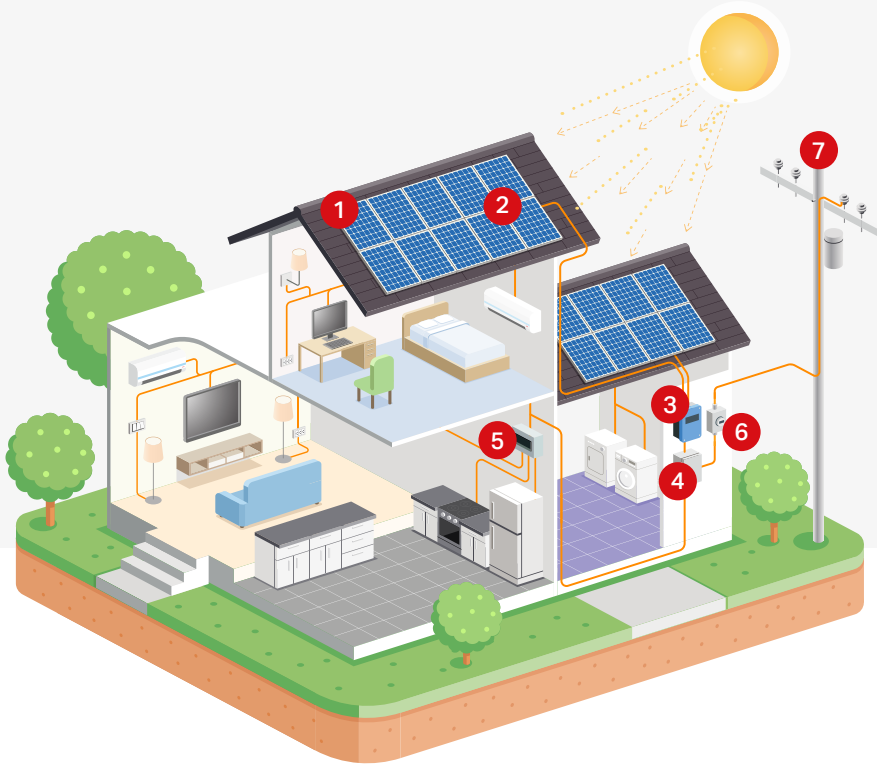
**Fotowoltaika** to proces produkcji energii elektrycznej z promieniowania słonecznego, jednego z najpopularniejszych odnawialnych źródeł energii.

Obecny dynamiczny rozwój fotowoltaiki w świadomości odbiorców jak i w postępie technologicznym dał słońcu trzecie miejsce co do wielkości użycia źródła energii odnawialnej na świecie (powietrze i wodzie).

**Energia słoneczna** ma być kluczem do zastąpienia szkodliwych dla środowiska metod produkcji energii oraz ciepła w skali światowej. Co ważne, każdy z nas może czerpać korzyści z naturalnego źródła energii również do zasilania swoich urządzeń domowych.







- |   |                       |   |                       |
|---|-----------------------|---|-----------------------|
| 1 | Panel fotowoltaiczny  | 5 | Bezpieczniki          |
| 2 | Moduły fotowoltaiczne | 6 | Licznik dwukierunkowy |
| 3 | Falownik              | 7 | Sieć energetyczna     |
| 4 | Rozdzielnia           |   |                       |

Prąd powstały w modułach zostaje przekazany do **falownika**, którego zadaniem jest **przekształcenie go na prąd zmienny** cechujący się parametrami zgodnymi z siecią domową. Falownik, jako kontroler instalacji fotowoltaicznej **dokonyuje ciągłych pomiarów oraz analizy produkcji**. Na bieżąco dopasowuje parametry generowanego prądu do parametrów sieci, a także ulega wyłączeniu w momencie wykrycia jakiegokolwiek awarii. Monitoruje on również wszelkie parametry, które mogą być dla nas użyteczne do **analizy działania fotowoltaiki**.



Czyste powietrze

# 1 Cel programu

## Poprawa jakości powietrza

Celem programu jest pomoc finansowa przy **wymianie źródeł ciepła** oraz poprawienie efektywności energetycznej w jednorodzinnych budynkach mieszkalnych, co znacznie przyczyni się do **poprawy jakości powietrza oraz zmniejszenia emisji gazów cieplarnianych**. W osiągnięciu celu jakim jest poprawa jakości powietrza ma pomóc dofinansowanie na przedsięwzięcia realizowane przez beneficjentów programu.



### Nowoczesne ogrzewanie

Program oferuje **dofinansowanie** wymiany starych i nieefektywnych źródeł ciepła na paliwo stałe na nowoczesne paliwa spełniające najwyższe normy, jak i przeprowadzenie towarzyszących temu prac termomodernizacyjnych budynku.



### Zmniejszenie wydatków

Inwestycje dofinansowane z Programu Czyste Powietrze zapewniają lepsze zarządzanie energią ciepłą w domu o każdej porze roku. Ocieplenie budynku połączone z wymianą okien pozwala **zmniejszyć roczne wydatki na ogrzewanie nawet o 40%**.

## 2. Dla kogo?

**Dotacja skierowana** jest do osób fizycznych - właścicieli lub współwłaścicieli jednorodzinnych budynków mieszkalnych z wyodrębnioną księgą wieczystą, lub lokali mieszkalnych wydzielonych w budynkach z wyodrębnioną księgą wieczystą, a dodatkowo spełniają poniższe kryteria.



### Poziom podstawowy

dochód roczny do **135 000 zł**



### Poziom podwyższony

miesięczny dochód na jednego członka gospodarstwa nie przekracza:

- **1 894 zł** w gospodarstwie wieloosobowym,
- **2 651 zł** w gospodarstwie jednoosobowym,
- w przypadku prowadzenia działalności gospodarczej, roczny przychód, z tytułu prowadzenia pozarolniczej działalności gospodarczej za rok kalendarzowy, za który ustalony został przeciętny miesięczny dochód nie przekroczył **czterdziestokrotności** kwoty minimalnego wynagrodzenia za pracę określonego w rozporządzeniu Rady Ministrów obowiązującym w grudniu roku poprzedzającego rok złożenia wniosku o dofinansowanie.



### Poziom najwyższy

przeciętny miesięczny dochód na jednego członka gospodarstwa domowego nie przekracza kwoty:

- **1 090 zł** w gospodarstwie wieloosobowym,
- **1 526 zł** w gospodarstwie jednoosobowym,
- w przypadku prowadzenia działalności gospodarczej, roczny przychód, z tytułu prowadzenia pozarolniczej działalności gospodarczej za rok kalendarzowy, za który ustalony z stał przeciętny miesięczny dochód nie przekroczył **dwudziestokrotności** kwoty minimalnego wynagrodzenia za pracę określonego w rozporządzeniu Rady Ministrów obowiązującym w grudniu roku poprzedzającego rok złożenia wniosku o dofinansowanie.

Dofinansowanie podzielone jest na 3 części:

**Poziom podstawowy** do **66 000 zł**

**Poziom podwyższony** do **99 000 zł**

**Poziom najwyższy** do **135 000 zł**



(z kompleksową termomodernizacją  
i mikroinstalacją fotowoltaiczną)

+ do **1 200 zł** na audyt energetyczny

To z jakiego dofinansowania będzie mógł skorzystać Beneficjent jest zależne od **kryteriów dochodowych**. Środki będą wypłacane przez (WFOŚiGW) Wojewódzkie Fundusze Ochrony Środowiska i Gospodarki Wodnej.

## 3

## Terminy



Realizacja programu

od **2018** do **2029** roku



Podpisywanie umów

do **31.12.2027** roku



Rozpatrzenie wniosków

do **30** miesięcy  
od dnia złożenia wniosku



Wypłata środków

do **30.09.2029** roku

## 4. Finansowanie

**Dofinansowanie** udzielane jest na przedsięwzięcia realizowane przez osoby fizyczne (właściciele domów modernizowanych).

- ✓ Czyste powietrze (poziom podstawowy i podwyższony)  
maks. **32 000 zł** (**37 000 zł** z instalacją PV).
- ✓ Czyste powietrze (poziom najwyższy)  
maks. **79 000 zł** z instalacją PV.



W celu obliczenia dokładnej kwoty dotacji należy skorzystać z **kalkulatora dotacji** dostępnego na stronie:

[www.czystepowietrze.gov.pl/kalkulator-dotacji](http://www.czystepowietrze.gov.pl/kalkulator-dotacji)



Wyróżniamy **trzy poziomy** w trzech wariantach dofinansowania programu „Czyste Powietrze”.

	<b>Podstawowy</b>
	<b>Podwyższony</b>
	<b>Najwyższy</b>



### Podstawowy poziom dofinansowania

## Wariant I

**Demontaż** nieefektywnego źródła ciepła na paliwo stałe oraz **zakup i montaż pompy ciepła typu powietrze-woda** do celów CO lub CO i CWU.

### Dodatkowo mogą być wykonane:

- demontaż oraz zakup i montaż nowej instalacji CO lub CWU (w tym kolektorów słonecznych),
- zakup i montaż mikroinstalacji fotowoltaicznej,
- zakup i montaż wentylacji mechanicznej z odzyskiem ciepła,
- zakup i montaż ocieplenia przegród budowlanych, okien, drzwi zewnętrznych, drzwi/bram garażowych (zawiera również demontaż),
- dokumentacja dotycząca powyższego zakresu: audyt energetyczny, dokumentacja projektowa, ekspertyzy.

### Maksymalna kwota dotacji

bez mikroinstalacji fotowoltaicznej	z mikroinstalacją fotowoltaiczną
bez kompleksowej termomodernizacji: <b>35 000 zł</b>	bez kompleksowej termomodernizacji: <b>41 000 zł</b>
z kompleksową termomodernizacją: <b>60 000 zł</b>	z kompleksową termomodernizacją: <b>66 000 zł</b>
dodatkowo audyt energetyczny: <b>1 200 zł</b>	

## Wariant II

**Demontaż** nieefektywnego źródła ciepła na paliwo stałe oraz **zakup i montaż pompy ciepła powietrze-woda** co celów CO i C.W.U., albo zakup i montaż kotłowni gazowej.

### Dodatkowo mogą być wykonane:

- demontaż oraz zakup i montaż nowe instalacji CO lub C.W.U. (w tym kolektorów słonecznych),
- zakup i montaż mikroinstalacji fotowoltaicznej,
- zakup i montaż wentylacji mechanicznej z odzyskiem ciepła,
- zakup i demontaż/montaż ocieplenia przegród budowlanych, okien, drzwi zewnętrznych, drzwi/bram garażowych,
- wykonanie dokumentacji dot. powyższego zakresu: audyt energetyczny, dokumentacja projektowa, ekspertyzy.

### Maksymalna kwota dotacji

bez mikroinstalacji fotowoltaicznej	z mikroinstalacją fotowoltaiczną
bez kompleksowej termomodernizacji: <b>25 000 zł</b>	bez kompleksowej termomodernizacji: <b>31 000 zł</b>
z kompleksową termomodernizacją: <b>50 000 zł</b>	z kompleksową termomodernizacją: <b>56 000 zł</b>

dodatkowo audyt energetyczny: **1 200 zł**

## Wariant III

Przedsięwzięcie **nie obejmujące wymiany źródła ciepła** na paliwo stałe na nowe źródło ciepła, a obejmujące:

- zakup i montaż wentylacji mechanicznej z odzyskiem ciepła,
- zakup i demontaż/montaż ocieplenia przegród budowlanych, okien, drzwi zewnętrznych, drzwi/bram garażowych,
- wykonanie dokumentacji dot. powyższego zakresu: audyt energetyczny, dokumentacja projektowa, ekspertyzy.

### Maksymalna kwota dotacji

bez mikroinstalacji fotowoltaicznej

bez kompleksowej termomodernizacji:	z kompleksową termomodernizacją:
<b>13 000 zł</b>	<b>33 000 zł</b>

dodatkowo audyt energetyczny: **1 200 zł**



**Podwyższony poziom dofinansowania****Wariant I**

**Demontaż** nieefektywnego źródła ciepła na paliwo stałe oraz **zakup i montaż pompy ciepła powietrze-woda** co celów CO i C.W.U., albo zakup i montaż kotłowni gazowej.

**Dodatkowo mogą być wykonane:**

- demontaż oraz zakup i montaż nowej instalacji CO lub C.W.U (w tym kolektorów słonecznych),
- zakup i montaż mikroinstalacji fotowoltaicznej,
- zakup i montaż wentylacji mechanicznej z odzyskiem ciepła,
- zakup i demontaż/montaż ocieplenia przegród budowlanych, okien, drzwi zewnętrznych, drzwi/bram garażowych,
- wykonanie dokumentacji dot. powyższego zakresu: audyt energetyczny, dokumentacja projektowa, ekspertyzy.

**Maksymalna kwota dotacji**

bez mikroinstalacji fotowoltaicznej	z mikroinstalacją fotowoltaiczną
bez kompleksowej termomodernizacji: <b>50 000 zł</b>	bez kompleksowej termomodernizacji: <b>59 000 zł</b>
z kompleksową termomodernizacją: <b>90 000 zł</b>	z kompleksową termomodernizacją: <b>99 000 zł</b>

dodatkowo audyt energetyczny: **1 200 zł**

**Wariant II**

Przedsięwzięcie **nie obejmujące wymiany źródła ciepła na paliwo stałe** na nowe źródło ciepła, a obejmujące:

- zakup i montaż wentylacji mechanicznej z odzyskiem ciepła,
- zakup i demontaż/montaż ocieplenia przegród budowlanych, okien, drzwi zewnętrznych, drzwi/bram garażowych,
- wykonanie dokumentacji dot. powyższego zakresu: audyt energetyczny, dokumentacja projektowa, ekspertyzy.

**Maksymalna kwota dotacji**

bez mikroinstalacji fotowoltaicznej	z mikroinstalacją fotowoltaiczną
bez kompleksowej termomodernizacji: <b>32 000 zł</b>	bez kompleksowej termomodernizacji: <b>41 000 zł</b>
z kompleksową termomodernizacją: <b>72 000 zł</b>	z kompleksową termomodernizacją: <b>81 000 zł</b>

dodatkowo audyt energetyczny: **1 200 zł**

## Wariant III

Przedsięwzięcie **nie obejmujące wymiany źródła ciepła na paliwo stałe** na nowe źródło ciepła, a obejmujące:

- zakup i montaż wentylacji mechanicznej z odzyskiem ciepła,
- zakup i montaż ocieplenia przegród budowlanych, okien, drzwi zewnętrznych, bram garażowych (zawiera również demontaż),
- wykonanie dokumentacji dotyczącej powyższego zakresu: audytu energetycznego, dokumentacji projektowej, ekspertyz.

### Maksymalna kwota dotacji

bez mikroinstalacji fotowoltaicznej

bez kompleksowej termomodernizacji:  
**25 000 zł**

z kompleksową termomodernizacją:  
**48 000 zł**

dotatkowo audyt energetyczny: **1 200 zł**



## Najwyższy poziom dofinansowania

## Wariant I

**Demontaż** nieefektywnego źródła ciepła na paliwo stałe oraz **zakup i montaż pompy ciepła powietrze - woda** co celów CO lub CO i CWU.

### Dotatkowo mogą być wykonane:

- demontaż oraz zakup i montaż nowej instalacji CO lub CWU (w tym kolektorów słonecznych),
- zakup i montaż mikroinstalacji fotowoltaicznej,
- zakup i montaż wentylacji mechanicznej z odzyskiem ciepła,
- zakup i montaż ocieplenia przegród budowlanych okien, drzwi zewnętrznych, bram garażowych (zawiera również demontaż),
- dokumentacja dotycząca powyższego zakresu: audyt energetyczny, dokumentacja projektowa, ekspertyzy.

### Maksymalna kwota dotacji

bez mikroinstalacji fotowoltaicznej

z mikroinstalacją fotowoltaiczną

bez kompleksowej termomodernizacji:  
**70 000 zł**

bez kompleksowej termomodernizacji:  
**79 000 zł**

z kompleksową termomodernizacją:  
**120 000 zł**

z kompleksową termomodernizacją:  
**135 000 zł**

dotatkowo audyt energetyczny: **1 200 zł**

## Wariant II

**Demontaż** nieefektywnego źródła ciepła na paliwo stałe oraz **zakup** i **montaż pompy ciepła powietrze - woda** co celów CO i C.W.U.

### Dodatkowo mogą być wykonane:

- demontaż oraz zakup i montaż nowej instalacji CO lub CWU (w tym kolektorów słonecznych, pompy ciepła wyłącznie do CWU),
- zakup i montaż mikroinstalacji fotowoltaicznej,
- zakup i montaż wentylacji mechanicznej z odzyskiem ciepła,
- zakup i montaż ocieplenia przegród budowlanych, okien, drzwi zewnętrznych, bram garażowych (zawiera również demontaż),
- dokumentacja dotycząca powyższego zakresu: audyt energetyczny, dokumentacja projektowa, ekspertyzy.

### Maksymalna kwota dotacji

bez mikroinstalacji fotowoltaicznej	z mikroinstalacją fotowoltaiczną
bez kompleksowej termomodernizacji: <b>50 000 zł</b>	z kompleksową termomodernizacją: <b>59 000 zł</b>
z kompleksową termomodernizacją: <b>100 000 zł</b>	z kompleksową termomodernizacją: <b>115 000 zł</b>
dodatkowo audyt energetyczny: <b>1 200 zł</b>	

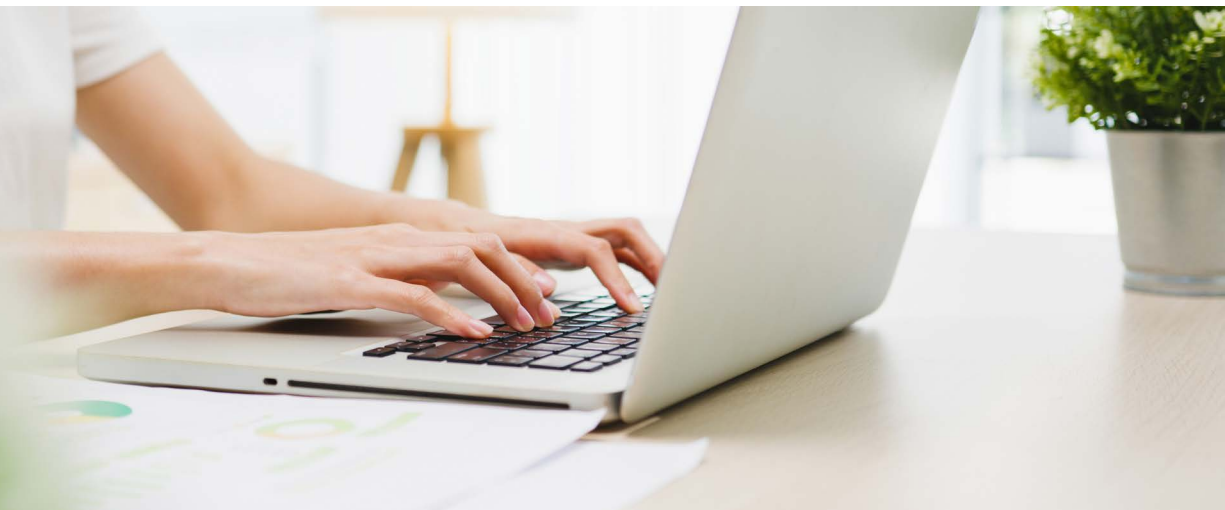
## Wariant III

Przedsięwzięcie **nie obejmujące wymiany źródła ciepła na paliwo stałe** na nowe źródło ciepła, a obejmujące:

- zakup i montaż wentylacji mechanicznej z odzyskiem ciepła,
- zakup i demontaż/montaż ocieplenia przegród budowlanych, okien, drzwi zewnętrznych, drzwi/bram garażowych,
- wykonanie dokumentacji dot. powyższego zakresu: audyt energetyczny, dokumentacja projektowa, ekspertyzy.

### Maksymalna kwota dotacji

bez mikroinstalacji fotowoltaicznej	
bez kompleksowej termomodernizacji: <b>40 000 zł</b>	z kompleksową termomodernizacją: <b>70 000 zł</b>
dodatkowo audyt energetyczny: <b>1 200 zł</b>	



## 5. Składanie wniosku

Program został wdrożony 19 września 2018 roku. Zgodnie z założeniem projektu umowy będą podpisywane do **31.12.2027 roku**, a wszelkie prace objęte umową muszą zostać zakończone do **30.06.2029 roku**. Wnioski przyjmowane są w trybie ciągłym, a bezpłatnie złożyć można je w dwojaki sposób: **elektronicznie** lub **w formie papierowej**.

### Wniosek w formie elektronicznej:

- ✓ serwis gov.pl
- ✓ aplikację internetową, tj. Portal Beneficjenta dostępny na stronie właściwego WFOŚiGW

Opis pełnej procedury składania wniosków elektronicznych znajduje się pod linkiem:

[www.program-czyste-powietrze.pl/jak-wypelnic-wniosek-czyste-powietrze-instrukcja](http://www.program-czyste-powietrze.pl/jak-wypelnic-wniosek-czyste-powietrze-instrukcja)

### Wniosek w formie papierowej:

Należy wypełnić edytowalny wniosek PDF na Portalu Beneficjenta właściwego WFOŚiGW, wydrukować go, podpisać i złożyć osobiście, pocztą lub kurierem do właściwego WFOŚiGW albo gminy.

## 6 Wymagane dokumenty

### ☑ Dane do logowania lub wniosek

**Dane do logowania** do profilu zaufanego lub wniosek pobrany z Portalu Beneficjenta.

### ☑ Upoważnienie

**Skan zaświadczenia** upoważniającego do odpowiedniego poziomu dofinansowania.

### ☑ Prawo do własności

**Skan dokumentu** potwierdzającego prawo własności domu (w przypadku braku księgi wieczystej).

### ☑ Dane współwłaścicieli

**Skan oświadczenia** z danymi i podpisami wszystkich współwłaścicieli (w przypadku współwłasności).

### ☑ Dane małżonka

**Skan oświadczenia** z danymi i podpisem małżonka (w przypadku małżeństwa z ustawową wspólnością majątkową).





## Mój prąd 5.0

## 1

## Cel programu



### Dofinansowanie instalacji fotowoltaicznych

Celem programu jest **dofinansowanie instalacji fotowoltaicznych wraz z magazynowaniem energii**, jako ekologicznego rozwiązania dla domu jednorodzinnego oraz ogólnie pojętego systemu energetycznego kraju. Piąta Edycja „Mój Prąd” promuje szczególnie rozwiązania rozszerzone o urządzenia zwiększające autokonsumpcję energii elektrycznej - magazyny energii oraz pompy ciepła.

## Rozwój technologii

Wraz z rozwojem technologii pojawiła się możliwość **magazynowania wytworzonej energii** elektrycznej oraz zwiększenie efektywności zarządzania poprzez użycie inteligentnych systemów zarządzania nadprodukcją. Piąta edycja „Mój Prąd” promuje właśnie takie rozwiązanie skupione na zwiększeniu autokonsumpcji bezpośrednio z instalacji fotowoltaicznej.



## Rozwój energetyki

Program ma być impulsem **dla dalszego rozwoju energetyki prosumenckiej** oraz ma przyczynić się do realizacji zobowiązań Polski w zakresie rozwoju energetyki odnawialnej (zwiększenie udziału OZE w konsumpcji i wytwarzaniu energii).



## 2. Dla kogo?

Dotacja skierowana jest do osób fizycznych wytwarzających energię elektryczną na potrzeby własne.

Warunkiem przyznania dotacji jest posiadanie **umowy kompleksowej**, regulującej wprowadzenie energii elektrycznej wytworzonej w mikroinstalacji lub posiadanie aktualnej umowy sprzedaży energii elektrycznej.



- ✓ Dotacja dla osób fizycznych
- ✓ Wymagana umowa z dystrybutorem energii





## 3

## Terminy



Nabór wniosków

od **22.04.2023** do **22.12.2023**

Rozpatrzenie wniosków

do **300** dni roboczych

Wypłata środków

do **30** dni  
od otrzymania akceptacji

Limit budżetowy

**955 000 000 zł**  
(przewidziane zwiększenie do 1 mld 355 mln zł)

### Kwalifikowalność kosztów

Od **1 lutego 2020 roku** oraz **momentu rozpoczęcia przedsięwzięcia** do **31 grudnia 2023 roku**. Od rozpoczęcia przedsięwzięcia (pierwszego kwalifikowanego kosztu) do zakończenia przedsięwzięcia (przyłączenie mikroinstalacji i wszystkich pozostałych urządzeń wskazanych we wniosku o dofinansowanie).



## 4. Finansowanie

### Warunki akceptacji finansowania

Dofinansowanie udziela się na przedsięwzięcie **zakończone przed dniem złożenia wniosku o dofinansowanie** w postaci jednorazowej wypłaty o określonej wielkości ustalonej na bazie określonych warunków w programie.

- ✓ Wszystkie elementy wymienione na fakturze lub paragonie imiennym zostały **opłacone w całości**.
- ✓ Wszystkie urządzenia zostały trwale **podłączone i uruchomione**.
- ✓ Dokonano odpowiednich **zgłoszeń** lub poinformowano odpowiednie instytucje o dokonanej inwestycji.

# 58 000 zł

Maksymalna łączna kwota dofinansowania na jedno przedsięwzięcie.

## 6 000 - 7 000 zł

Zakup i montaż **instalacji fotowoltaicznej** o mocy wytwórczej od 2 do 10 kW – 6 000 zł lub 7 000 zł przy zakupie dodatkowych komponentów.

## 5 000 zł

Zakup i montaż **magazynów ciepła** – minimalna pojemność 20 dm<sup>3</sup>. Podlegają jedynie urządzenia zwiększające autokonsumpcję energii elektrycznej.

## 16 000 zł

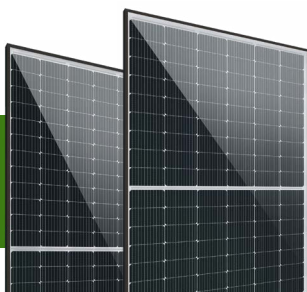
Zakup i montaż **magazynów energii elektrycznej** o pojemności co najmniej 2 kWh.

## 3 000 zł

Zakup i montaż **systemów zarządzania energią** elektryczną lub ciepłą (HEMS/EMS).

## 3 000 zł

Przejęcie na system rozliczeniowy **net-billing**.



## 4 400 zł

Zakup i montaż **pompy ciepła powietrze-powietrze**.

## 28 500 zł

Zakup i montaż **gruntowej pompy ciepła**.

## 12 600 zł

Zakup i montaż **pompy ciepła powietrze-woda**.

## 19 400 zł

Zakup i montaż **pompy ciepła powietrze-woda** z podwyższoną klasą energetyczną.

## 3 500 zł

**Kolektory** słoneczne C.W.U.

## 5. Składanie wniosku

**Aby złożyć wniosek** konieczna jest rejestracja w Generatorze Wniosków o Dofinansowanie. Rejestrujemy się w systemie przy pomocy Profilu Zaufanego lub mamy możliwość zarejestrowania konta tradycyjnego.

1

Po zalogowaniu otwiera się **formularz wniosku**. **Status wniosku** będzie się zmieniać w miarę postępu prac.

2

Po wypełnieniu wniosku system przenosi nas do zakładki, w której należy kolejno dołączyć **wymagane załączniki** w odpowiednich sekcjach.

3

Wypełniając formularz wniosku w każdym momencie można **zapisać** dotychczas wypełnione dane i zapisać wersję roboczą.

4

Prawidłowo wypełniony wniosek może zostać **podpisany profilem zaufanym** lub **podpisem kwalifikowanym**.

5

Po rejestracji wniosku w NFOŚiGW (może to potrwać do kilku godzin) status wniosku ulegnie zmianie na **"Przyjęty w Funduszu"**, jak również uzupełnione zostaną pozostałe atrybuty wniosku.



W programie „Mój Prąd” nie ma możliwości przesłania wniosku w wersji papierowej pomimo, że system GWD daje taką możliwość. Składanie wniosków w wersji papierowej zarezerwowane jest **dla innych programów** realizowanych w NFOŚiGW.



Pełna ścieżka składania wniosków jest udostępniona na rządowej stronie programu „Mój Prąd”.



**Aby dołączyć do programu** konieczne jest wypełnienie wniosku. Instrukcja składania wniosku znajduje się w linku poniżej.

[www.mojprad.gov.pl](http://www.mojprad.gov.pl)



Program finansowany jest z Programu Operacyjnego Infrastruktura i Środowisko na lata **2014-2020**.

## 6. Wymagane dokumenty

### **Faktura / Paragon**

**Faktura/faktury** lub **paragon/paragony** imienne dotyczące finansowanego przedsięwzięcia,



### **Potwierdzenie zapłaty**

**Dokument** potwierdzający opłacenie w całości fakturę/faktury lub paragon /paragony imienne,



### **Protokół odbioru prac**

**Protokół odbioru prac** od wykonawcy lub oświadczenie Wnioskodawcy dotyczące samodzielnego montażu dodatkowych elementów,



### **Potwierdzenie rozliczenia**

**Dokument** potwierdzający rozliczenie się Wnioskodawcy za wytworzoną/pobraną energię elektryczną na zasadach tzw. Net-billing'u, podpisany przez Wnioskodawcę lub Pełnomocnika lub przedstawiciela Operatora Sieci Dystrybucyjnej,

### **Zaświadczenie**

**Zaświadczenie Operatora Sieci Dystrybucyjnej (OSD)** potwierdzające datę przyłączenia mikroinstalacji do sieci elektroenergetycznej wraz podaniem numeru Punktu Poboru Energii (PPE) potwierdzone przez wyżej wspomnianego Operatora.



## Ulga Termomodernizacyjna



# 1 Cel programu



## Termomodernizacja budynków

Celem programu jest odliczenie od podatku kosztów poniesionych na **termomodernizację budynków** w Polsce. Skutkiem końcowym mają być lepsze warunki energetyczne dofinansowywanych obiektów. Ulgę można łączyć z innymi dotacjami związanymi z tymi samymi przedsięwzięciami.



## Ekologia

Poprawa **jakości powietrza** i **ograniczenie smogu** jest jednym z najważniejszych celów, przed którymi stajemy. Powyższe zauważają już nie tylko organizacje ekologiczne, lecz także rządzący. Osiągnięcie powyższego celu wymaga różnorodnych przedsięwzięć, w tym stworzenia zachęt dla obywateli do aktywnego włączenia się w jego realizację.

## 2. Dla kogo?

Ulga skierowana jest do właścicieli lub współwłaścicieli budynku, który został oddany do użytku - nie jest w budowie.

Aby skorzystać z ulgi podatnik musi **zakończyć przedsięwzięcie w okresie 3 kolejnych lat**, licząc od końca roku podatkowego w którym poniesiony został pierwszy wydatek.

Odliczać nie można dłużej niż **6 lat** od końca roku podatkowego w którym poniesiono pierwszy wydatek.



# 3

## Terminy



**Data przedsięwzięcia**

**Nie ma ustalonych ram czasowych**



**Rozpoczęcie programu**

**1 stycznia 2019 roku**



**Rozliczenie ulgi**

**Nie dłużej niż 6 lat**

licząc od końca roku podatkowego, w którym poniosłeś pierwszy wydatek.

## 4. Działania i usługi

### Przedsięwzięcia

#### Zmniejszenie strat energii pierwotnej

Ulepszenie, w wyniku którego następuje zmniejszenie strat energii pierwotnej w lokalnych sieciach ciepłowniczych oraz zasilających je lokalnych źródłach ciepła, jeżeli budynki mieszkalne, do których dostarczana jest z tych sieci energia, spełniają wymagania w zakresie oszczędności energii, określone w przepisach prawa budowlanego, lub zostały podjęte działania mające na celu zmniejszenie zużycia energii dostarczanej do tych budynków.

#### Źródła odnawialne

Całkowita lub częściowa zamiana źródeł energii na źródła odnawialne lub zastosowanie wysokosprawnej kogeneracji.

#### Zmniejszenie kosztów pozyskania ciepła

Wykonanie przyłącza technicznego do scentralizowanego źródła ciepła, w związku z likwidacją lokalnego źródła ciepła, w wyniku czego następuje zmniejszenie kosztów pozyskania ciepła dostarczanego do budynków mieszkalnych.

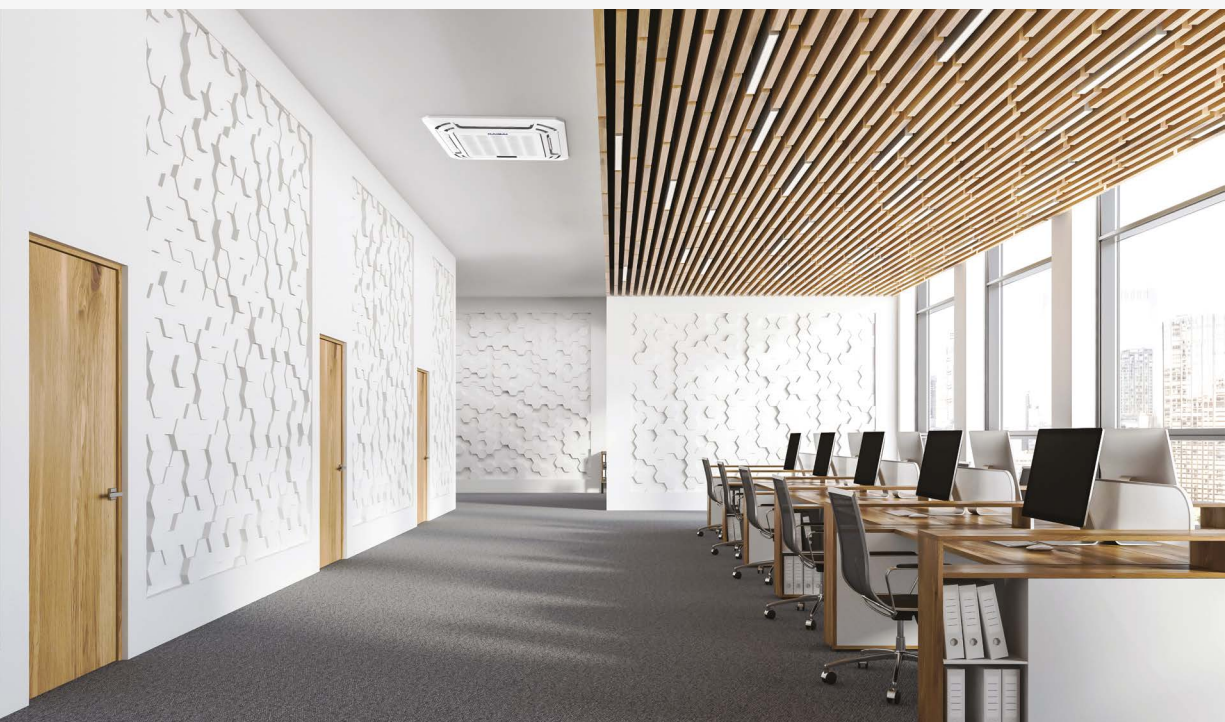
#### Zmniejszenie zapotrzebowania na energię

Ulepszenie, w wyniku którego następuje zmniejszenie zapotrzebowania na energię dostarczaną na potrzeby ogrzewania i podgrzewania wody użytkowej oraz ogrzewania do budynków mieszkalnych.



## Usługi:

- ✔ **wykonanie audytu** energetycznego budynku przed realizacją przedsięwzięcia termomodernizacyjnego,
- ✔ **wykonanie analizy** termograficznej budynku,
- ✔ **wykonanie dokumentacji** projektowej związanej z pracami termomodernizacyjnymi,
- ✔ **wymiana elementów** istniejącej instalacji ogrzewczej lub instalacji przygotowania ciepłej wody użytkowej lub wykonanie nowej instalacji wewnętrznej ogrzewania lub instalacji przygotowania ciepłej wody użytkowej,
- ✔ **montaż** pompy ciepła,
- ✔ **montaż** systemu wentylacji mechanicznej z odzyskiem ciepła z powietrza wywiewanego,
- ✔ **montaż** instalacji fotowoltaicznej,
- ✔ **uruchomienie i regulacja** źródła ciepła oraz analiza spalin,
- ✔ **regulacja i równoważenie** hydrauliczne instalacji,
- ✔ **demontaż** źródła ciepła na paliwo stałe.





## Materiały budowlane, urządzenia i usługi z branży instalacyjnej:

- ☑ **materiały budowlane** wchodzące w skład: instalacji ogrzewczej, instalacji przygotowania ciepłej wody użytkowej, systemu ogrzewania elektrycznego,
- ☑ **pompa ciepła** wraz z osprzętem,
- ☑ **ogniwo fotowoltaiczne** wraz z osprzętem,
- ☑ **materiały budowlane** składające się na system wentylacji mechanicznej wraz z odzyskiem ciepła lub odzyskiem ciepła i chłodu.





## 5. Finansowanie

Do **53 000 złotych** w formie odliczenia od podatku dochodowego lub w przypadku ryczału przychodu na podatnika, który jest też właścicielem/współwłaścicielem termomodernizowanego budynku.

53 000 zł



*Odliczać nie można dłużej niż **6 lat od końca roku** podatkowego w którym poniesiono pierwszy wydatek.*

## 6. Realizacja dotacji

Odliczeń dokonuje się w **zeznaniu podatkowym**:

PIT-36

PIT-37

PIT-36L

PIT-28

Dodatkowo należy dołączyć **załącznik PIT/O** – informacje o odliczeniach.

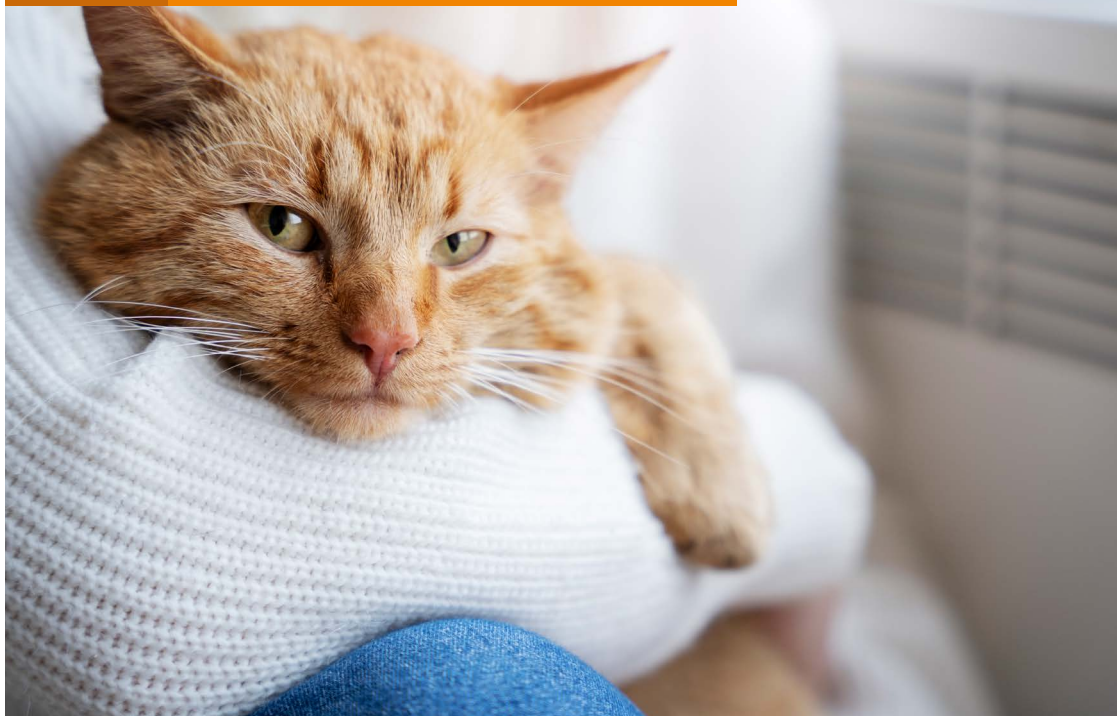






## 1

## Cel programu



### Rozwój ogrzewnictwa i energetyki

Celem programu jest wsparcie rozwoju **ogrzewnictwa indywidualnego i rozwoju energetyki prosumenckiej** w obszarze powietrznych, wodnych i gruntowych pomp ciepła w nowych budynkach mieszkalnych jednorodzinnych.

Wsparcie **zakupu i montażu pomp ciepła** dla nowych budynków jednorodzinnych przyczyni się do ograniczenia niskiej emisji powstającej w wyniku ogrzewania domów jednorodzinnych nieefektywnymi źródłami ciepła wykorzystującymi paliwa kopalne, a ponadto do wzrostu udziału OZE w finalnym zużyciu energii oraz propagowaniu odnawialnych źródeł energii.

Program „**Moje Ciepło**” jest odpowiedzią na aktualne potrzeby indywidualnych inwestorów (osób fizycznych), którzy starają się myśleć przyszłościowo zarówno pod kątem ekologii jak i ekonomii.



#### Liczba pomp ciepła

Montaż co najmniej **57 000 szt.** pomp ciepła,



#### Zdolność wytwarzania energii z Odnawialnych Źródeł Energii

Dodatkowa moc zainstalowana na poziomie 450 MW,



#### Czystsze powietrze

Zmniejszenie emisji CO<sub>2</sub> o co najmniej 65 000 Mg/rok.

## 2. Dla kogo?

Dotacja skierowana jest do właścicieli lub współwłaścicieli jednorodzinnych budynków mieszkalnych.

Wnioskodawcą musi być osoba wskazana w **pozwoleniu** na budowę lub **zgłoszeniu** budowy budynku mieszkalnego jednorodzinnego. Wnioskodawca musi być także wskazany jako nabywca/odbiorca na fakturze.



*W budynku mieszkalnym jednorodzinnym **nie może** znajdować się (również w okresie trwałości inwestycji) **źródło ciepła na paliwo stałe**.*



**Nowy budynek** to taki, w którym na dzień składania wniosku nie złożono zawiadomienia o zakończeniu budowy lub nie złożono wniosku o wydanie decyzji o pozwoleniu na użytkowanie (nie wcześniej niż 01.01.2021).



### 3

## Terminy



Nabór wniosków

do **31.12.2026** r.



Wyплата środków

do **31.12.2027** r.

# 4 Finansowanie

Budżet na realizację celu programu wynosi do:

# 600 000 000 zł

Wysokość dofinansowania uzależniona będzie **od rodzaju zainstalowanej pompy ciepła** oraz posiadania przez Wnioskodawcę **Karty Dużej Rodziny**.

## DOFINANSOWANIE W FORMIE DOTACJI

Rodzaj pompy ciepła	Typ	Procentowy udział w kosztach kwalifikowanych	Procentowy udział w kosztach kwalifikowanych dla osób fizycznych posiadających kartę dużej rodziny	Nie więcej niż (zł)
gruntowe	x	do 30%	do 45%	21 000
gruntowe	powietrze-powietrze w systemie centralnym	do 30%	do 45%	7 000
powietrzne	powietrze-woda	do 30%	do 45%	7 000



## 5. Składanie wniosku

**Aby dołączyć do programu** konieczne jest wypełnienie wniosku w wersji elektronicznej przez Generator Wniosków o Dofinansowanie („GWD”) dostępny pod adresem:

[www.gov.pl/web/nfosigw/generator-wnioskow-o-dofinansowanie](http://www.gov.pl/web/nfosigw/generator-wnioskow-o-dofinansowanie)



1

Po zalogowaniu otwiera się **formularz wniosku**.  
**Status wniosku** będzie się zmieniać w miarę postępu prac.

2

Po wypełnieniu wniosku system przenosi nas do zakładki, w której należy kolejno **dołączyć wymagane załączniki** w odpowiednich sekcjach.

3

Wypełniając formularz wniosku w każdym momencie można **zapisać dotychczas wypełnione dane** i zapisać wersję roboczą.

4

Prawidłowo wypełniony wniosek może zostać **podpisany profilem zaufanym** lub **podpisem kwalifikowanym**.

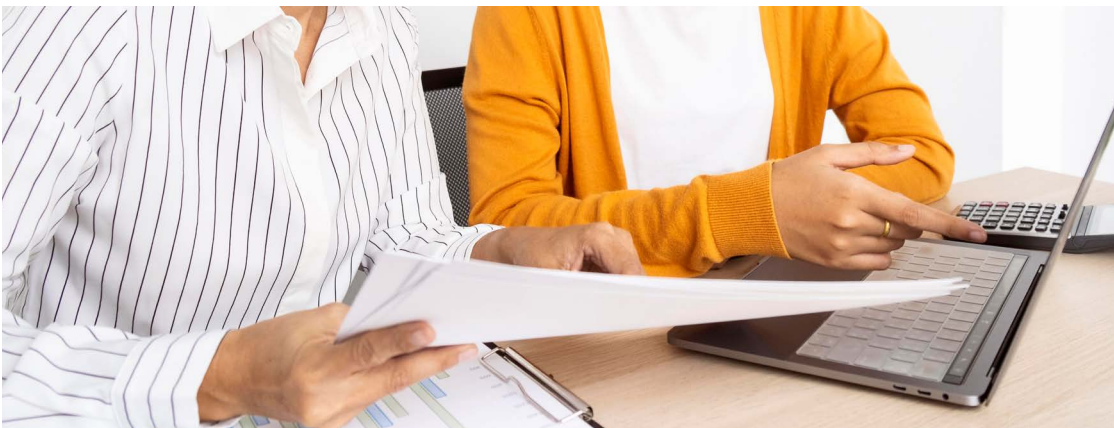
5

Po rejestracji wniosku w NFOŚiGW (może to potrwać do kilku godzin) status wniosku ulegnie zmianie na **”Przyjęty w Funduszu”**, jak również uzupełnione zostaną pozostałe atrybuty wniosku.

## 6. Wymagane dokumenty

Aby otrzymać dofinansowanie do wniosku należy dołączyć następujące dokumenty:

- 1. Pozwolenie** na budowę lub zgłoszenie budowy.
- 2. Zawiadomienie** o zakończeniu budowy lub decyzja o pozwoleniu na użytkowanie – jeśli dotyczy.
- 3. Charakterystyka energetyczna budynku** lub świadectwo charakterystyki energetycznej.
- 4. Protokół odbioru** – załącznik nr 2 do Programu Priorytetowego „Moje Ciepło”.
- 5. Faktura** lub równorzędny dokument księgowy.
- 6. Potwierdzenie** dokonania płatności.
- 7. Karta produktu i etykieta energetyczna** zakupionej i zamontowanej pompy ciepła.
- 8. Oświadczenie** o posiadaniu zgód: współwłaściciela/wszystkich współwłaścicieli budynku – jeśli dotyczy.
- 9. Skan Karty Dużej Rodziny** (dwie strony) – jeśli dotyczy.
- 10. Pełnomocnictwo** do złożenia wniosku o dofinansowanie – jeśli dotyczy.
- 11. Oświadczenie** dotyczące nabywcy wskazanego na fakturze lub równorzędny dokument księgowy – jeśli dotyczy.
- 12. Oświadczenie** Wykonawcy do faktury – jeśli dotyczy.
- 13. Inny dokument** (m.in. niezbędna dokumentacja geologiczna dla gruntowej pompy ciepła) – jeśli dotyczy.





# Ciepłe mieszkanie



## 1

## Cel programu



### Wymiana źródeł ciepła

Celem programu jest **poprawa jakości powietrza oraz zmniejszenie emisji pyłów oraz gazów cieplarnianych** poprzez wymianę źródeł ciepła i poprawę efektywności energetycznej w lokalach mieszkalnych znajdujących się w budynkach mieszkalnych wielorodzinnych.



## Ograniczenie emisji substancji szkodliwych:



pyłu o średnicy mniejszej niż 10 mikrometrów  
co najmniej **2 080 Mg/rok**,



benzo(a)pirenu  
co najmniej **1,83 Mg/rok**,



CO<sub>2</sub>  
co najmniej **188 890 Mg/rok**.



## Planowane wskaźniki osiągnięcia celu:



Liczba lokali o poprawnej efektywności  
energetycznej co najmniej **80 000 szt.**,



Liczba wymienionych nieefektywnych  
źródeł ciepła co najmniej **80 000 szt.**,



Zmniejszenie zużycia energii końcowej  
co najmniej **2 061 810 GJ/rok**.



## 2. Dla kogo?

**Dotacja skierowana jest dla gmin**, które następnie będą ogłaszać nabór na swoim terenie dla osób fizycznych, posiadających tytuł prawny wynikający z prawa własności lub ograniczonego prawa rzeczowego do lokalu mieszkalnego, znajdującego się w budynku mieszkalnym wielorodzinnym.

### Poziom podstawowy

Beneficjentem końcowym jest **osoba fizyczna posiadająca prawo własności** do lokalu mieszkalnego której dochód roczny nie przekracza **120 000 zł** (Brany jest pod uwagę tylko dochód beneficjenta końcowego, a nie w przeliczeniu na członka gospodarstwa domowego).

### Poziom podwyższony

Beneficjentem końcowym musi być **osoba fizyczna posiadająca prawo własności** do lokalu mieszkalnego której przeciętny miesięczny dochód na jednego członka gospodarstwa domowego nie przekracza kwoty:

- **1 673 zł** w gospodarstwie wieloosobowym,
- **2 342 zł** w gospodarstwie jednoosobowym.

### Poziom najwyższy

Beneficjentem końcowym musi być **osoba fizyczna posiadająca prawo własności** do lokalu mieszkalnego której przeciętny miesięczny dochód na jednego członka gospodarstwa domowego nie przekracza kwoty:

- **900 zł** w gospodarstwie wieloosobowym,
- **1 260 zł** w gospodarstwie jednoosobowym.



## 3

## Terminy



I nabór wniosków

od **31.12.2022** r.



II nabór wniosków

do **31.12.2023** r.



Rozpatrzenie wniosków

do **30.06.2024** r.



Wyплата środków

do **31.12.2026** r.  
(od czasu otrzymania akceptacji)

## 4. Finansowanie

Budżet na realizację celu programu wynosi do **1 400 000 000 zł**.

Wysokość dofinansowania uzależniona będzie od **rodzaju zainstalowanej pompy ciepła** oraz posiadania przez Wnioskodawcę **Karty Dużej Rodziny**.



### Podstawowy poziom dofinansowania

- **30%** kosztów kwalifikowanych, nie więcej niż **15 000 zł** na jeden lokal mieszkalny,
- **35%** kosztów kwalifikowanych, nie więcej niż **17 500 zł** na jeden lokal mieszkalny położony w miejscowości znajdującej się na liście najbardziej zanieczyszczonych gmin.



### Podwyższony poziom dofinansowania

- **60%** kosztów kwalifikowanych, nie więcej niż **25 000 zł** na jeden lokal mieszkalny,
- **65%** kosztów kwalifikowanych, nie więcej niż **26 900 zł** na jeden lokal mieszkalny położony w miejscowości znajdującej się na liście najbardziej zanieczyszczonych gmin.



### Najwyższy poziom dofinansowania

- **90%** kosztów kwalifikowanych, nie więcej niż **37 500 zł** na jeden lokal mieszkalny,
- **95%** kosztów kwalifikowanych, nie więcej niż **39 900 zł** na jeden lokal mieszkalny położony w miejscowości znajdującej się na liście najbardziej zanieczyszczonych gmin.



## 5. Składanie wniosku

### Składania wniosków dla gmin

Sposób składania i rozpatrywania wniosków dla gmin określone są w **ogłoszeniu o naborze lub w regulaminie naboru**, które są zamieszczone na stronie internetowej właściwego terytorialnie wfośigw.

### Składania wniosków dla beneficjentów końcowych

Sposób składania wniosków dla beneficjentów końcowych **określają indywidualnie gminy** w ogłoszeniach zamieszczanych na swoich stronach internetowych.



**Złożenie wniosku** wymaga założenia konta (rejestracji) oraz zalogowania się w systemie Generator Wniosków o Dofinansowanie (system GWD) dostępnym pod adresem:

[www.gov.pl/web/nfosigw/  
generator-wnioskow-o-  
-dofinansowanie](http://www.gov.pl/web/nfosigw/generator-wnioskow-o-dofinansowanie)

**Ogólna instrukcja** obsługi systemu GWD dla Wnioskodawców dostępna jest pod adresem:

[www.gwd.nfosigw.gov.pl/Home/Help](http://www.gwd.nfosigw.gov.pl/Home/Help)



## 6. Wymagane dokumenty

Aby starać się o dofinansowanie z programu „Ciepłe Mieszkanie” należy złożyć poprawnie wypełniony wniosek wraz z ewentualnymi załącznikami zgodnie z procedurą wymaganą przez gminę.



Złożenie wniosku





# 1 Cel programu

## Ograniczenie emisji zanieczyszczeń

Program ma na celu **ograniczenie emisji zanieczyszczeń i poprawę problemu nadmiernego smogu** w Polsce. Wiosną 2021 roku ruszyła druga odsłona programu. „Stop Smog” to program, który ma na celu **finansowe wsparcie inwestycji termomodernizacji** gospodarstw domowych.



## Wymiana źródeł energii

O dotacje na likwidację lub wymianę źródeł ciepła na niskoemisyjne oraz termomodernizację w budynkach mieszkalnych jednorodzinnych osób najmniej zamożnych mogą starać się: **gminy, związki międzygminne, powiaty**, a także **związek metropolitalny** w województwie śląskim.



## Dofinansowanie

Wnioskodawcy w programie „Stop Smog” (gmina, związek międzygminny, powiat, związek metropolitalny w województwie śląskim) mogą uzyskać do **70%** - dofinansowania z czego **30%** - stanowi wkład własny.

## 2. Dla kogo?

Beneficjentami programu są osoby dotknięte **ubóstwem energetycznym**, których koszt ogrzewania pochłania znaczną część domowego budżetu.

Dofinansowanie obejmuje wykonanie **prac optymalizujących** zużycie energii ciepłej – likwidacja lub **wymiana źródeł ciepła** na niskoemisyjne oraz termomodernizację budynku. W efekcie inwestycja ma się przyczynić do generowania **oszczędności** w kwestii ogrzewania i zużywania energii.



### 3

## Terminy



Okres wdrażania

od **2019** do **2028** r.



Wysokość budżetu  
do końca 2024 roku

**1 200 000 000** zł

(ponad 880 mln zł - środki krajowe)

Program obejmuje gminy położone na obszarze, gdzie obowiązuje tzw. **uchwała antysmogowa**, o której mowa w art. 96 ust. 1 ustawy z dnia 27 kwietnia 2001r. Prawo ochrony środowiska. Program „**Stop Smog**” jest obsługiwany przez Narodowy Fundusz Ochrony Środowiska i Gospodarki Wodnej (NFOŚiGW).





## 4. Finansowanie

### Warunki akceptacji finansowania

Średni koszt realizacji przedsięwzięcia niskoemisyjnego w jednym budynku nie może przekroczyć **53 000 zł**.

Dofinansowanie dotyczy przedsięwzięć związanych z wymianą przestarzałego źródła ogrzewania na montaż instalacji OZE – **pompę ciepła** oraz **fotowoltaikę**.

53 000 zł

*Osoby zainteresowane uczestnictwem  
w programie „**Stop Smog**” mogą otrzymać nawet*

**100%**  
dofinansowania.

Program oferuje pomoc w formie dofinansowania.

W celu przystąpienia do programu **należy spełnić określone warunki**, takie jak:

- ✔ w okresie 3 miesięcy przed przystąpieniem do programu dochód na mieszkańca w jednoosobowym gospodarstwie domowym **nie może przekraczać 175%** najniższej emerytury – tj. od 1 marca 2021 roku 2189,04 zł brutto.
- ✔ łączny majątek beneficjenta **nie może przekraczać 424 tys. zł** włączając w to nieruchomości, która ma zostać poddana termomodernizacji.

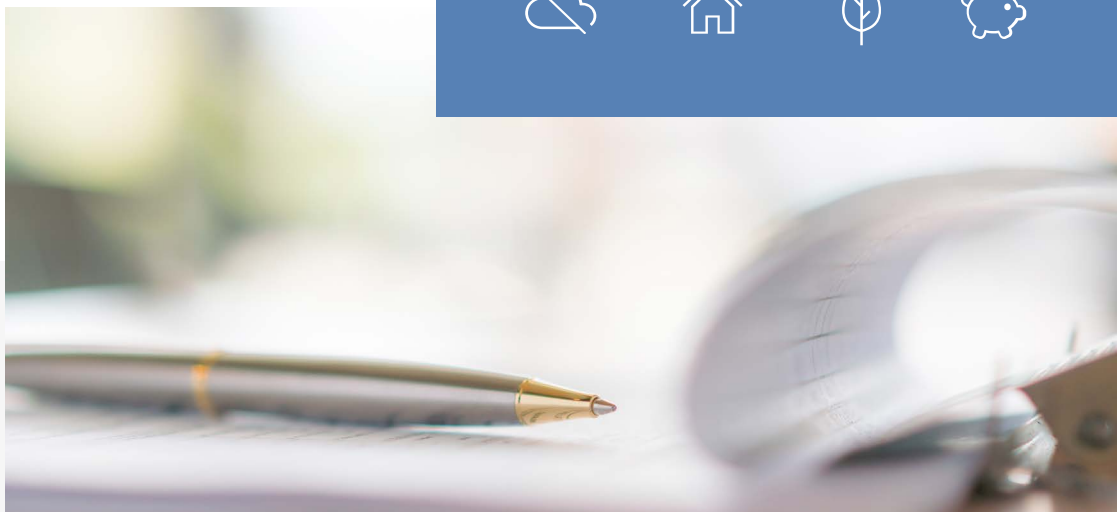


Niektóre gminy wymagają uiszczenia wkładu własnego w kwocie **ok. 10 % wartości inwestycji**, beneficjent powinien być w stanie uiścić taką kwotę.

## 5. Składanie wniosku

Jeżeli Gmina **spełniła określone warunki i przystąpiła do projektu** to staje się ona inwestorem i **rozporządza pozyskanymi środkami**. Każdy samorząd indywidualnie określa warunki, na których beneficjenci mogą przystąpić do programu.

**Żeby przystąpić do programu** należy skontaktować się z odpowiednim dla własnego miejsca zamieszkania Urzędem Gminy, Miasta lub z Wojewódzkim Funduszem Ochrony Środowiska i Gospodarki Wodnej.



## 6. Wymagane dokumenty

Bezwzględnie wymaganym dokumentem jest **prawo własności, współwłasności** lub **samoistnego posiadania domu jednorodzinnego**, którego modernizacja zostanie dofinansowana ze środków projektu.

# Produkty Klima-Therm: **W trosce o środowisko**



**POMPY CIEPŁA**



**KLIMATYZATORY**



**MODUŁY I INWERTERY  
FOTOWOLTAICZNE**

Pełna gama produktów opartych  
o odnawialne źródła energii dostępna  
na naszej stronie internetowej



**[klima-therm.com](https://klima-therm.com)**

# Adresy spółek z Grupy Klima-Therm

## Siedziba Grupy Klima-Therm

ul. Ostrobramska 101A  
04-041 Warszawa  
tel. +48 22 517 36 00  
www.ktg.pl



## Klima-Therm Sp. z o.o.

Ostrobramska 101A  
04-041 Warszawa  
tel. +48 22 517 36 00  
www.klima-therm.com  
www.kaisai.com

## Klima-Therm AB

Ögärdesvägen 17  
SE-433 30 Partille, Sweden  
tel. +46 (0) 31 33 665 30  
www.klima-therm.com/se/

## Klima-Therm OY

Karitie 7  
01530 Vantaa, Finland  
tel. +35 820 741 2222  
www.klima-therm.com/fi/

## Klima-Therm OÜ

Veerenni 53A/Töökoja 1  
11313 Tallinn, Estonia  
tel. +37 264 660 81  
www.klima-therm.com

## Klima-Therm GmbH

Technologie Zentrum  
Dortmund  
Emil-Figge-Straße  
76-80 / D-44227  
tel. +49(0)231 9742 5640  
tel. +49(0)152 53812468  
info.de@klima-therm.com  
www.klima-therm.com/de/

## Klimor USA Inc.

410 Peachtree Parkway,  
Suite 4245,  
Cumming, GA, 30041  
tel. + 1 (678) 341 5242  
fax + 1 (678) 341 5101  
www.klimor.com

## Klimor Sp. z o.o.

Siedziba i Zakład Produkcyjny  
Bolesława Krzywoustego 5  
81- 035 Gdynia  
tel. +48 58 783 99 99  
www.klimor.com

Zakład Produkcyjny  
w Pszczółkach  
Żuławska 6  
83-032 Pszczółki  
tel. +48 58 700 94 99

Zakład Produkcyjny  
w Skowarczu  
Skowarcz, Klimatyczna 4  
83-032 Pszczółki  
tel. +48 58 700 94 99



**[klima-therm.com](https://www.klima-therm.com)**