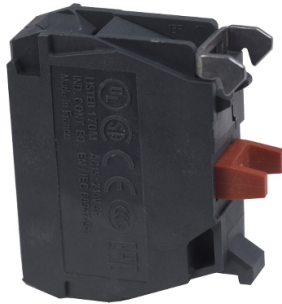


# Arkusze danych produktu

Specyfikacje



## Harmony XB4 Pojedynczy blok styków 1 NC 100 sztuk

ZBE102TQ

### Parametry podstawowe

Gama Produktów	Harmony XB4 Harmony XB5
Typ Produktu Lub Komponentu	Blok styków
Skrócona Nazwa Urządzenia	ZBE
Sprzedaż Zgodnie Z Niepodzielną Liczbą	100
Stopień Ochrony Ip	IP20 zgodnie z IEC 60529
Działanie Styków	Działanie wolne
Typ Bloku Styków	Pojedynczy
Przeznaczenie Styków	Styki standardowe
Przyłącza - Zaciski	Zaciski śrubowe, $\leq 2 \times 1.5 \text{ mm}^2$ z końcówką kablową zgodnie z IEC 60947-1 Zaciski śrubowe, $\geq 1 \times 0.22 \text{ mm}^2$ bez końcówki kablowej zgodnie z IEC 60947-1

### Parametry uzupełniające

Typ I Ułożenie Styków	1 NC
Skuteczne Otwarcie	Z zgodnie z IEC 60947-5-1 dodatek K
Droga Ruchu Napędu	1,5 mm (NC zmiana stanu elektrycznego) 4,3 mm (Łączna długość drogi)
Siła Napędowa	2 N NC zmiana stanu elektrycznego
Trwałość Mechaniczna	10000000 cykl
Moment Dokręcania	0,8...1,2 N.m zgodnie z IEC 60947-1
Kształt Łba Śruby	Krzyżak zgodny z Pozidriv No 1 śrubokręt Perforowany zgodny z płaska $\varnothing 4 \text{ mm}$ śrubokręt Perforowany zgodny z płaska $\varnothing 5.5 \text{ mm}$ śrubokręt
Materiał Styków	Stop srebra (Ag/Ni)
Zabezpieczenie Przeciwzwarciowe	10 A kasetka bezpiecznika typ gG zgodnie z IEC 60947-5-1
Znamionowy Prąd Ciepły Przy Konwekcyjnym Chłodzeniu Powietrznym [Ith]	10 A zgodnie z IEC 60947-5-1
Znamionowe Napięcie Izolacji [Ui]	600 V (stopień zanieczyszczenia 3) zgodnie z IEC 60947-1
Znamionowe Napięcie Udarowe Wyrzysywane [Uimp]	6 kV zgodnie z IEC 60947-1
Znamionowy Prąd Łącaniowy [Ie]	3 A w 240 V, AC-15, A600 zgodnie z IEC 60947-5-1 6 A w 120 V, AC-15, A600 zgodnie z IEC 60947-5-1 0,1 A w 600 V, DC-13, Q600 zgodnie z IEC 60947-5-1 0,27 A w 250 V, DC-13, Q600 zgodnie z IEC 60947-5-1 0,55 A w 125 V, DC-13, Q600 zgodnie z IEC 60947-5-1 1,2 A w 600 V, AC-15, A600 zgodnie z IEC 60947-5-1

<b>Trwałość Elektryczna</b>	1000000 cykl, AC-15, 2 A w 230 V, prędkość robocza <3600 cykl/h, współczynnik obciążenia: 0,5 zgodnie z IEC 60947-5-1 Załącznik C 1000000 cykl, AC-15, 3 A w 120 V, prędkość robocza <3600 cykl/h, współczynnik obciążenia: 0,5 zgodnie z IEC 60947-5-1 Załącznik C 1000000 cykl, AC-15, 4 A w 24 V, prędkość robocza <3600 cykl/h, współczynnik obciążenia: 0,5 zgodnie z IEC 60947-5-1 Załącznik C 1000000 cykl, DC-13, 0,2 A w 110 V, prędkość robocza <3600 cykl/h, współczynnik obciążenia: 0,5 zgodnie z IEC 60947-5-1 Załącznik C 1000000 cykl, DC-13, 0,5 A w 24 V, prędkość robocza <3600 cykl/h, współczynnik obciążenia: 0,5 zgodnie z IEC 60947-5-1 Załącznik C
<b>Montaż Bloku</b>	Montaż z przodu
<b>Kod Składu Elektrycznego</b>	C1 (liczba sztuk <= 9) C2 (liczba sztuk <= 7) C3 (liczba sztuk <= 6) C4 (liczba sztuk <= 4) C5 (liczba sztuk <= 5) C6 (liczba sztuk <= 3) C7 (liczba sztuk <= 4) C8 (liczba sztuk <= 2) C9 (liczba sztuk <= 3) C12 (liczba sztuk <= 6) M1 (liczba sztuk <= 6) M2 (liczba sztuk <= 4) M3 (liczba sztuk <= 4) M5 (liczba sztuk <= 2) M6 (liczba sztuk <= 2) M7 (liczba sztuk <= 6) M8 (liczba sztuk <= 4) M9 (liczba sztuk <= 2) SF1 (liczba sztuk <= 3) SF2 (liczba sztuk <= 2) MF1 (liczba sztuk <= 2) MF2 (liczba sztuk <= 2) C10 (liczba sztuk <= 2) M4 (liczba sztuk <= 2) C13 (liczba sztuk <= 1)

## Środowisko pracy

<b>Pokrycie Ochronne</b>	TH
<b>Temperatura Otoczenia Dla Przechowywania</b>	-40...70 °C
<b>Temperatura Otoczenia Dla Pracy Urządzenia</b>	-40...70 °C
<b>Normy</b>	IEC 60947-5-4 CSA C22.2 Nr 14 JIS C8201-5-1 IEC 60947-1 IEC 60947-5-1 UL 508 JIS C8201-1
<b>Certyfikaty Produktu</b>	CSA UL CCC GOST DNV BV GL LROS (Lloyds register of shipping)
<b>Odporność Na Wibracje</b>	5 gn (f= 2...500 Hz) zgodnie z IEC 60068-2-6
<b>Odporność Na Wstrząsy</b>	30 gn (czas trwania = 18 ms) dla przyspieszenie półfali sinusoidy zgodnie z IEC 60068-2-27 50 gn (czas trwania = 11 ms) dla przyspieszenie półfali sinusoidy zgodnie z IEC 60068-2-27

## Jednostka opakowania

<b>Jednostka Miary Opakowania 1</b>	PCE
<b>Ilość Jednostek W Opakowaniu 1</b>	1

Wysokość Opakowania 1	5,600 cm
Szerokość Opakowania 1	4,400 cm
Długość Opakowania 1	5,400 cm
Waga Opakowania 1	9,000 g
Jednostka Miary Opakowania 2	S01
Ilość Jednostek W Opakowaniu 2	100
Wysokość Opakowania 2	15 cm
Szerokość Opakowania 2	15 cm
Długość Opakowania 2	40 cm
Waga Opakowania 2	1,020 kg
Jednostka Miary Opakowania 3	P06
Ilość Jednostek W Opakowaniu 3	3200
Wysokość Opakowania 3	75,000 cm
Szerokość Opakowania 3	80,000 cm
Długość Opakowania 3	60,000 cm
Waga Opakowania 3	46,500 kg

## Warunki gwarancji

Gwarancja	18 miesięcy
-----------	-------------

## Zrównoważony rozwój

Etykieta **Green Premium™** to zobowiązanie firmy Schneider Electric do dostarczania produktów o najlepszych w swojej klasie parametrach środowiskowych. Green Premium obiecuje zgodność z najnowszymi przepisami, przejrzystość w zakresie wpływu na środowisko, a także produkty o obiegu zamkniętym i niskiej emisji CO<sub>2</sub>.

**Przewodnik po ocenie zrównoważonego rozwoju produktu** to opracowanie, które wyjaśnia globalne normy oznakowania ekologicznego i sposób interpretacji deklaracji środowiskowych.

[Więcej informacji o produktach Green Premium >](#)

[Poradnik dotyczący oceny zrównoważonego rozwoju produktu >](#)



Przejrzystość [RoHS/REACH](#)

## Dobre samopoczucie

- Bez Svhc Reach
- Bez Toksycznych Metali Ciężkich
- Bez Rtęci
- Informacje Na Temat Zwolnienia Z Rohs [Tak](#)

## Certyfikaty i standardy

Rozporządzenie Reach	<a href="#">Deklaracja REACH</a>
Europejska Dyrektywa Rohs	Zgodność z pro-active (produkt poza zakresem obowiązywania dyrektywy UE RoHS) <a href="#">Europejska deklaracja RoHS</a>
Norma Rohs Chiny	<a href="#">Dyrektywa RoHS Chiny</a>
Ujawnienie Informacji O Wpływie Na Środowisko	<a href="#">Środowiskowy profil produktu</a>
Weee	Produkt należy zutylizować zgodnie z obowiązującymi na terenie Unii Europejskiej przepisami dotyczącymi odpadów i nie może on zostać wyrzucony wraz ze zwykłymi odpadami.
Kulistość – Profil	<a href="#">Informacja o żywotności</a>