

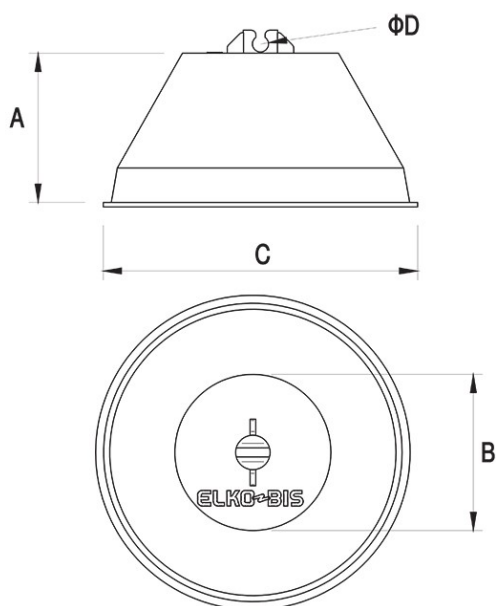
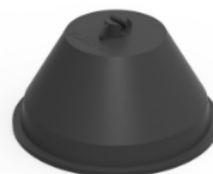
Uchwyt betonowy w tworzywie

Nr katalogowy:
93000111

Typ:
30.1

Wersja materiałowa:
PCV-Beton

Służy do prowadzenia drutu odgromowego na płaskich dachach. Uchwyt może być klejony do podłoża za pomocą masy klejącej 99401099 (tylko wersja ze spodem betonowym). Szczegóły na temat klejenia znajdziesz na www.elkobis.com.pl/ do pobrania.



| TYP | Opis | A | B | C | D | Waga |
|------|---------------|----|----|-----|-----|---------|
| 30.1 | spód betonowy | 75 | 70 | 130 | 6-8 | ~1,1 kg |

