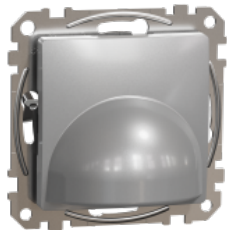


Arkusz danych produktu

Specyfikacje



Sedna Design, Wypust kablowy, srebrne aluminium

SDD113903

Parametry podstawowe

Nazwa gamy	Sedna Design & Elements
Gama produktów	Sedna
Funkcja	Wyprowadzenie kabli
Sposób montaż urządzenia	Podtynkowy
Delivery form	Mechanizm z ramką montażową
Prąd znamionowy	25 A w 250 V prąd przemienny (AC)
Kod koloru	RAL 9006

Parametry uzupełniające

Kolor	Aluminiowe
Mocowanie mechatyzmu	Śruby i pasurki
Material of visible parts	ABS (akrylonitryl-butadien-styren)
Wykończenie powierzchni	Malowane
Sposób mocowania	Śruby lub pazurki, zakres pracy pazurów: 56...74 mm Pazury, zakres pracy pazurów: 56...74 mm Śruby
Wysokość	58 mm
Szerokość	73 mm
Głębokość	73 mm
Depth of visual part	31 mm
Masa produktu	0,067 kg

Środowisko pracy

Conformity mark	AENOR
Certyfikaty produktu	CE
Stopień ochrony IP	IP20

Jednostka opakowania

Typ jednostki opakowania 1	PCE
Ilość jednostek opakowania 1	1
Waga dla opakowania 1	85 g

Wysokość dla opakowania 1	6,5 cm
Szerokość dla opakowania 1	8,5 cm
Długość dla opakowania 1	8,5 cm
Typ jednostki dla opakowania zbiorczego 2	S02
Ilość dla opakowania zbiorczego 2	24
Waga dla opakowania zbiorczego 2	2,271 kg
Wysokość dla opakowania zbiorczego 2	15 cm
Szerokość dla opakowania zbiorczego 2	30 cm
Długość dla opakowania zbiorczego 2	40 cm
Typ jednostki dla opakowania zbiorczego 3	P12
Ilość jednostek dla opakowania zbiorczego 3	1152
Waga dla opakowania zbiorczego 3	121,008 kg
Wysokość dla opakowania zbiorczego 3	105 cm
Szerokość dla opakowania zbiorczego 3	80 cm
Długość dla opakowania zbiorczego 3	120 cm

Oferta zrównoważonego rozwoju

Rozporządzenie REACH	Deklaracja REACH
Bez SVHC REACH	Tak
Europejska dyrektywa RoHS	Zgodny Europejska deklaracja RoHS
Bez toksycznych metali ciężkich	Tak
Bez rtęci	Tak
Informacje na temat zwolnienia z RoHS	Tak
Norma RoHS Chiny	Dyrektywa RoHS Chiny Pro-aktywna dyrektywa RoHS Chiny (poza zakresem prawnym RoHS Chiny)

Warunki gwarancji

Gwarancja	18 miesięcy
-----------	-------------