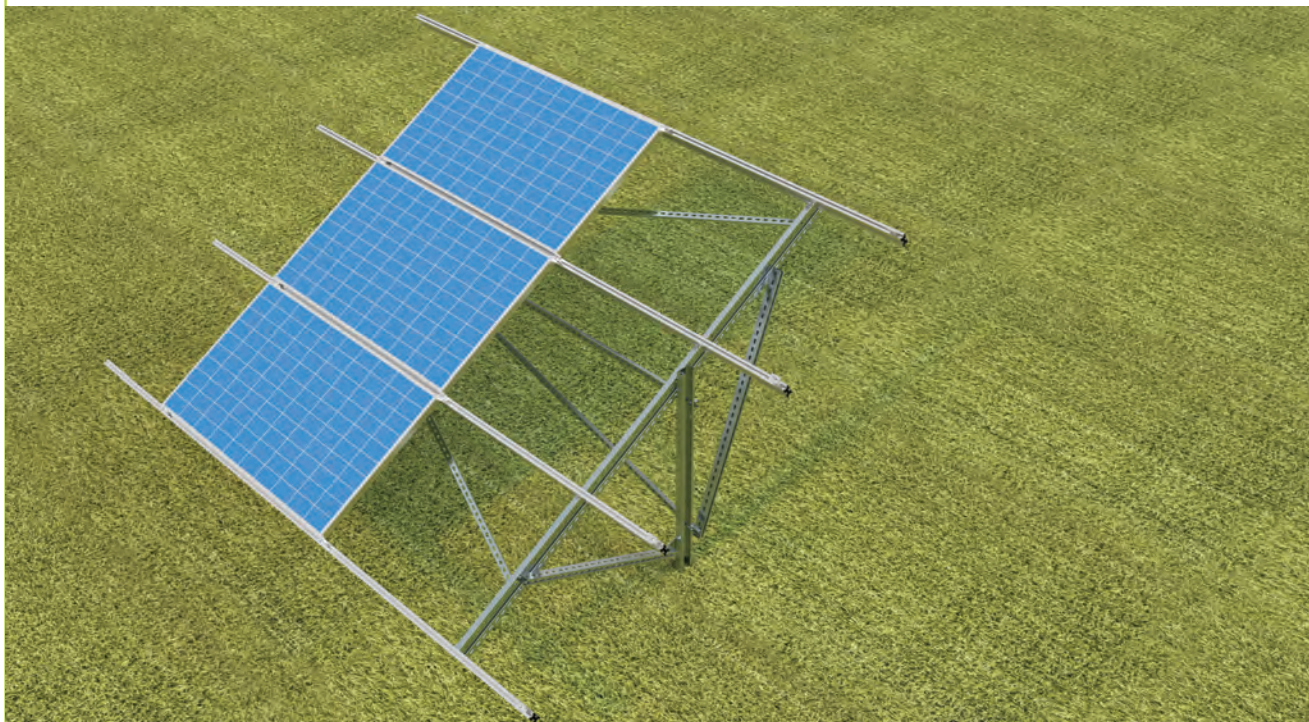




System konstrukcji do montażu paneli fotowoltaicznych



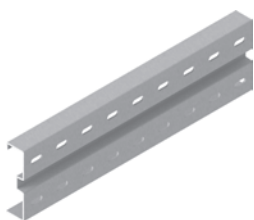
Firma BAKS wprowadza aluminiowo-stalowe systemy konstrukcji do montażu paneli fotowoltaicznych.

W ofercie znajdują się konstrukcje montażowe do:

- ziemi,
- betonu,
- dachów płaskich,
- dachów skośnych.

Na konstrukcjach firmy BAKS istnieje możliwość montażu paneli zarówno w układzie pionowym jak i poziomym.

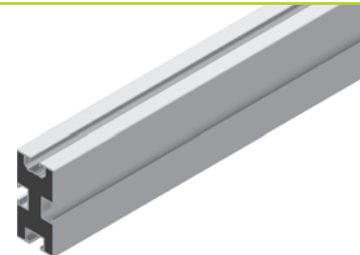
Przykładowe elementy systemu



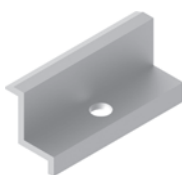
**Profil
BDFCH120...F**



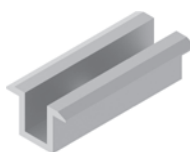
**Profil aluminiowy
PAL40H40/6,3**



**Profil aluminiowy
PAL40H80/6,3**



**Boczny uchwyt panela
BUF...**

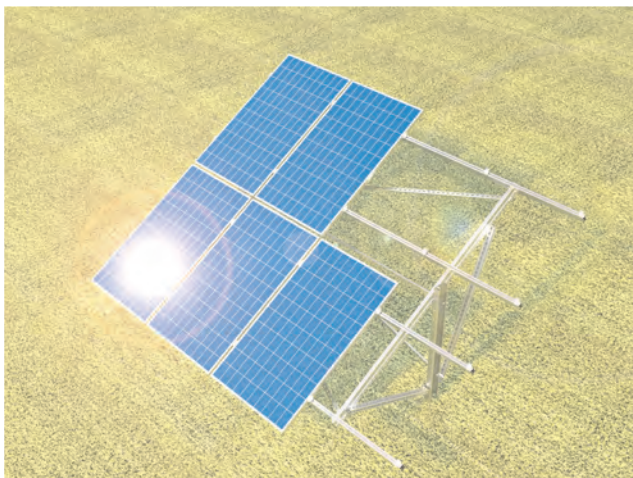


**Pośredni uchwyt panela
PUF...**



**Łącznik profili aluminiowych
PLPAW...**

Konstrukcja do montażu paneli fotowoltaicznych - wolnostojąca



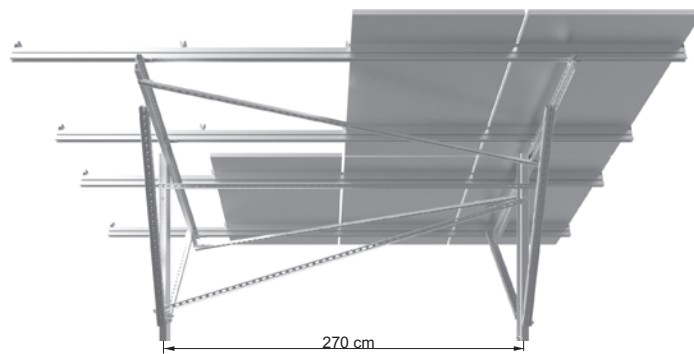
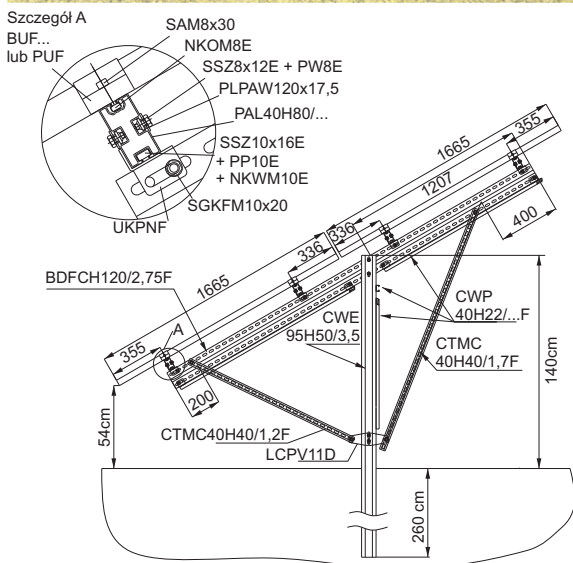
Konstrukcja G2A - 30°

Opis konstrukcji:
Kompletny system wsporczy umożliwiający zamocowanie dwóch rzędów paneli w układzie pionowym

Opis techniczny:
Materiały systemu wsporczego:
Stal S235 i S355 cynkowana metodą zanurzeniową
PN-EN ISO 1461:2011,
Aluminium (EN AW-6063),
Stal nierdzewna w gatunku AISI 304

Konstrukcja przebadana pod kątem wytrzymałościowym.

Gwarancja:
Firma Baks obejmuje 10 letnim okresem gwarancyjnym elementy wchodzące w skład konstrukcji wsporczej, wyłącznie przy spełnieniu wszystkich warunków gwarancji producenta.



Warunki gruntowe dobre; Grunt półzwały o IL<0

Warianty montażowe konstrukcji:
- konstrukcja B2A - słup podporowy kotwiony do fundamentu betonowego
- konstrukcja G2A1 - słup podporowy betonowany w gruncie

Zestawienie elementów konstrukcji niezbędnych do montażu 40 paneli pionowo:

Ceownik CWE95H50/4 - 8 szt. Materiał: Stal S235 cynkowana metodą zanurzeniową PN-EN ISO 1461:2011	Profil BDFCH120/2,75F - 8 szt. Materiał: Stal S235 cynkowana metodą zanurzeniową PN-EN ISO 1461:2011	Ceownik CTMC40H40/1,2F - 8 szt. Materiał: Stal S235 cynkowana metodą zanurzeniową PN-EN ISO 1461:2011	Ceownik CWP40H22/3F - 6 szt. Materiał: Stal S235 cynkowana metodą zanurzeniową PN-EN ISO 1461:2011	Śruba SSZ8x12E - 48szt. Materiał: Stal nierdzewna w gatunku AISI 304	Podkładka powiększona PW8E - 48szt. Materiał: Stal nierdzewna w gatunku AISI 304	Nakrętka kwadratowa NKWM10E - 32 szt. Materiał: Stal nierdzewna w gatunku AISI 304
Nakrętka kwadratowa NKOM8E - 84 szt. Materiał: Stal nierdzewna w gatunku AISI 304	Łącznik ceownika LCPV11D - 8 szt. Materiał: Stal S235 cynkowana metodą zanurzeniową PN-EN ISO 1461:2011	Uchwyt krzyżowy UKPNF - 32szt. Materiał: Stal S235 cynkowana metodą zanurzeniową PN-EN ISO 1461:2011	Śruba SGKFM10x20 - 88 szt. Materiał: Stal z płatkową powłoką cynkową PN-EN ISO 10683:2014-09	Podkładka PP10E - 32szt. Materiał: Stal nierdzewna w gatunku AISI 304	Boczny uchwyt panela BUF40 - 8szt. Materiał: Aluminium (EN AW-6063)	Śruba SSZ10x16E - 32 szt. Materiał: Stal nierdzewna w gatunku AISI 304
Śruba SMM12x30F - 32 szt. Materiał: Stal ocynkowana metodą ogniową PN-EN ISO 1461:2011	Profil PAL40H80/5,7 - 4 szt. Materiał: Aluminium (EN AW-6063)	Łącznik LCFF - 8 szt. Materiał: Stal S235 cynkowana metodą zanurzeniową PN-EN ISO 1461:2011	Pośredni uchwyt panela PUF - 76szt. Materiał: Aluminium (EN AW-6063)	Śruba SAM8x30E - 84szt. Materiał: Stal nierdzewna w gatunku AISI 304	Łącznik PLPAW120x17,5 - 24 szt. Materiał: Stal S235 z płatkową powłoką cynkową PN-EN ISO 10683:2014-09	

Konstrukcja do montażu paneli fotowoltaicznych - wolnostojąca



Konstrukcja G2S - 30°

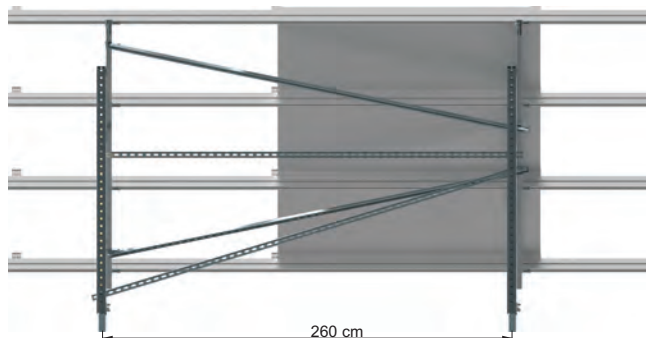
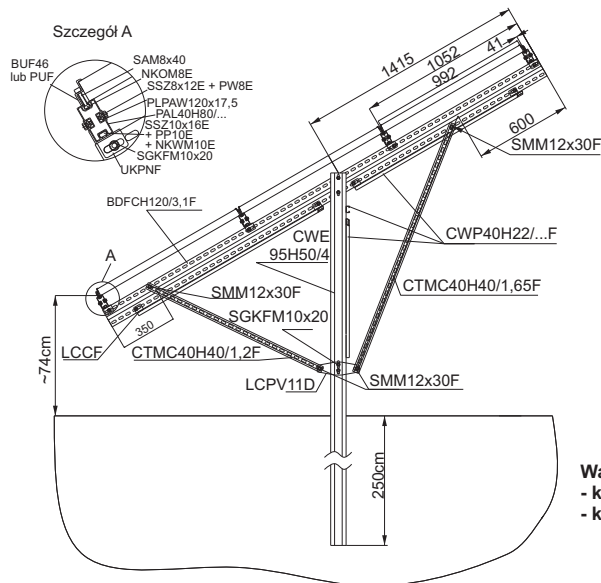
Opis konstrukcji: **Kompletny system wsporczy umożliwiający zamocowanie trzech rzędów paneli w układzie poziomym**

Opis techniczny:

Materiały systemu wsporczego:
 Stal S235 i S355 cynkowana metodą zanurzeniową
 PN-EN ISO 1461:2011,
 Aluminium (EN AW-6063),
 Stal nierdzewna w gatunku AISI 304

Konstrukcja przebadana pod kątem wytrzymałościowym.

Gwarancja: **Firma Baks obejmuje 10 letnim okresem gwarancyjnym elementy wchodzące w skład konstrukcji wsporczej, wyłącznie przy spełnieniu wszystkich warunków gwarancji producenta.**



Warunki gruntowe dobre; Grunt półzwały o IL<0

- Warianty montażowe konstrukcji:
 - konstrukcja B2S - słup podporowy kotwiony do fundamentu betonowego
 - konstrukcja G2S1 - słup podporowy betonowany w gruncie

Zestawienie elementów konstrukcji niezbędnych do montażu 63 paneli poziomo

Cewownik CWE95H50/4 - 14 szt. Materiał: Stal S3555 cynkowana metodą zanurzeniową PN-EN ISO 1461:2011	Profil BDFCH120/3,1F - 14 szt. Materiał: Stal S3555 cynkowana metodą zanurzeniową PN-EN ISO 1461:2011	Cewownik CTMC40H40/1,2F - 14 szt. CTMC40H40/1,65F - 14 szt. Materiał: Stal S235 cynkowana metodą zanurzeniową PN-EN ISO 1461:2011	Cewownik CWP40H22/2,9F - 6 szt. CWP40H22/2,75F - 3 szt. CWP40H22/2,65F - 3 szt. Materiał: Stal S235 cynkowana metodą zanurzeniową PN-EN ISO 1461:2011	Śruba SSZ8x12E - 96 szt. Materiał: Stal nierdzewna w gatunku AISI 304	Podkładka powiększona PW8E - 96 szt. Materiał: Stal nierdzewna w gatunku AISI 304	Śruba SSZ10x16E - 56 szt. Materiał: Stal nierdzewna w gatunku AISI 304
Nakrętka kwadratowa NKOM8E - 168 szt. Stal nierdzewna w gatunku AISI 304	Łącznik ceownika LCPV11D - 14 szt. Materiał: Stal S235 cynkowana metodą zanurzeniową PN-EN ISO 1461:2011	Uchwyt krzyżowy UKPNF - 56 szt. Materiał: Stal S235 cynkowana metodą zanurzeniową PN-EN ISO 1461:2011	Śruba SGKFM10x20 - 148 szt. Materiał: Stal z płatkową powłoką cynkową PE-EN ISO 10683:2014-09	Podkładka PP10E - 56 szt. Materiał: Stal nierdzewna w gatunku AISI 304	Boczny uchwyt panela BUF40 - 84 szt. Materiał: Aluminium (EN AW-6063)	Pośredni uchwyt panela PUF - 84 szt. Materiał: Aluminium (EN AW-6063)
Śruba SMM12x30F - 56 szt. Materiał: Stal ocynkowana metodą ogniową PN-EN ISO 1461:2011	Profil PAL40H80/5,2 - 24 szt. PAL40H80/3,4 - 4 szt. Materiał: Aluminium (EN AW-6063)	Łącznik LCCF - 12 szt. Materiał: Stal S235 cynkowana metodą zanurzeniową PN-EN ISO 1461:2011	Łącznik PLPAW120x17,5 - 48 szt. Materiał: Stal S235 z płatkową powłoką cynkową PN-EN ISO 10683:2014-09	Nakrętka kwadratowa NKWM10E - 56 szt. Materiał: Stal nierdzewna w gatunku AISI 304	Śruba SAM8x40E - 168 szt. Materiał: Stal nierdzewna w gatunku AISI 304	

Konstrukcja do montażu paneli fotowoltaicznych
- wolnostojąca



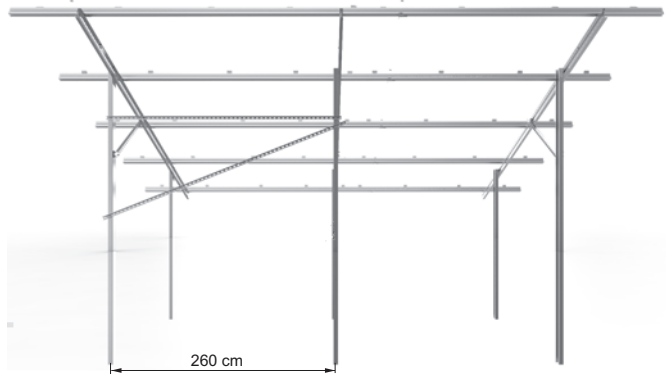
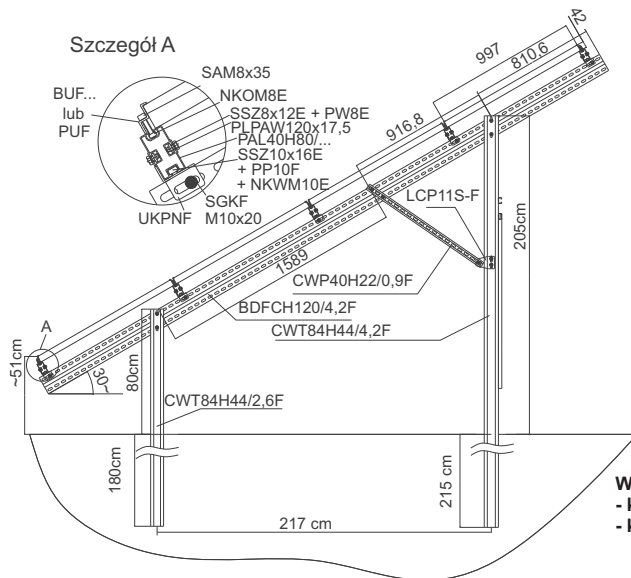
Konstrukcja G3A - 30°

Opis konstrukcji:
Kompletny system wsporczy umożliwiający zamocowanie czterech rzędów paneli w układzie poziomym

Opis techniczny:
Materiały systemu wsporczo:
Stal S235 i S355 cynkowana metodą zanurzeniową
PN-EN ISO 1461:2011,
Aluminium (EN AW-6063),
Stal nierdzewna w gatunku AISI 304

Konstrukcja przebadana pod kątem wytrzymałościowym.

Gwarancja:
Firma Baks obejmuje 10 letnim okresem gwarancyjnym elementy wchodzące w skład konstrukcji wsporczej, wyłącznie przy spełnieniu wszystkich warunków gwarancji producenta.



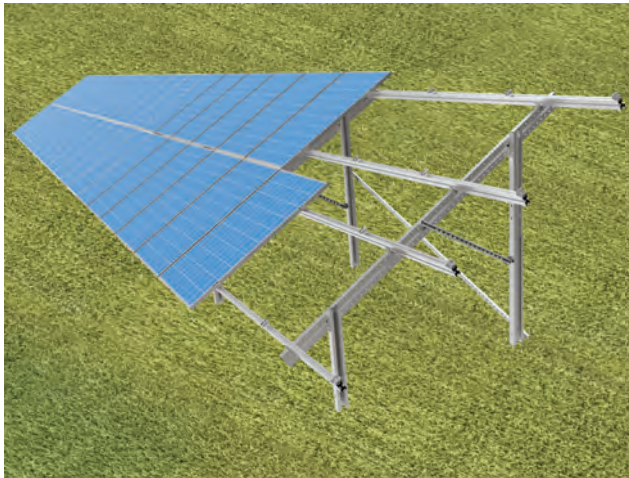
Warunki gruntowe dobre; Grunt półzwały o IL<0

Warianty montażowe konstrukcji:
- konstrukcja B3A - słup podporowy kotwiony do fundamentu betonowego
- konstrukcja G3A1 - słup podporowy betonowany w gruncie

Zestawienie elementów konstrukcji do montażu 40 paneli poziomo:

Ceownik CWT84H44/2,6F - 7szt. CWT84H44/4,2F - 7szt. Materiał: Stal S355 cynkowana metodą zanurzeniową PN-EN ISO 1461:2011	Profil BDFCH120/4,2F - 7szt. Materiał: Stal S355 cynkowana metodą zanurzeniową PN-EN ISO 1461:2011	Ceownik CWP40H22/0,9F - 7szt. Materiał: Stal S235 cynkowana metodą zanurzeniową PN-EN ISO 1461:2011	Ceownik CWP40H22/3F - 2szt. Materiał: Stal S235 cynkowana metodą zanurzeniową PN-EN ISO 1461:2011	Śruba SSZ8x12E - 40szt. Materiał: Stal nierdzewna w gatunku AISI 304	Podkładka powiększona PW8E - 40szt. Materiał: Stal nierdzewna w gatunku AISI 304	Śruba SSZ10x16E - 35 Materiał: Stal nierdzewna w gatunku AISI 304
Ceownik CWP40H22/2,7F - 2szt. Materiał: Stal S235 cynkowana metodą zanurzeniową PN-EN ISO 1461:2011	Nakrętka kwadratowa NKOM8E - 100szt. Materiał: Stal nierdzewna w gatunku AISI 304	Łącznik ceownika LCPV11 - 7szt. Materiał: Stal S235 cynkowana metodą zanurzeniową PN-EN ISO 1461:2011	Uchwyt krzyżowy UKPNF - 35szt. Materiał: Stal S235 cynkowana metodą zanurzeniową PN-EN ISO 1461:2011	Podkładka PP10E - 35szt. Materiał: Stal nierdzewna w gatunku AISI 304	Boczny uchwyt panela BUF42 - 40szt. Materiał: Aluminium (EN AW-6063)	Pośredni uchwyt panela PUF - 60szt. Materiał: Aluminium (EN AW-6063)
Śruba SGKFM10x20 - 106szt. Materiał: Stal z płatkową powłoką cynkową PN-EN ISO 10683:2014-09	Profil PAL40H80/6,3 - 10szt. Materiał: Aluminium (EN AW-6063)	Profil PAL40H80/4 - 5szt. Materiał: Aluminium (EN AW-6063)	Łącznik PLPAW120x17,5 - 20szt. Materiał: Stal z płatkową powłoką cynkową PN-EN ISO 10683:2014-09	Nakrętka kwadratowa NKWM10E - 35 Materiał: Stal nierdzewna w gatunku AISI 304	Śruba SAM8x35E - 100szt. Materiał: Stal nierdzewna w gatunku AISI 304	

Konstrukcja do montażu paneli fotowoltaicznych
- wolnostojąca



Konstrukcja G3S - 30°

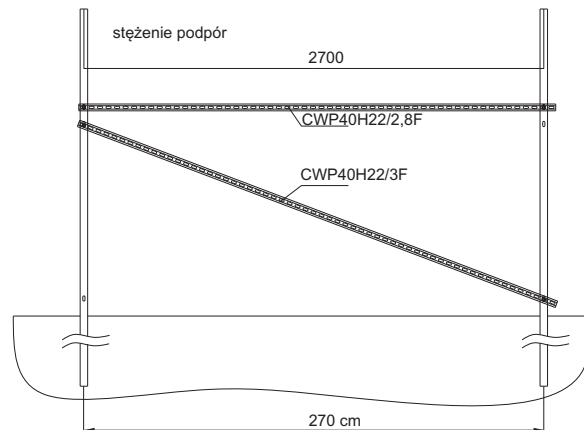
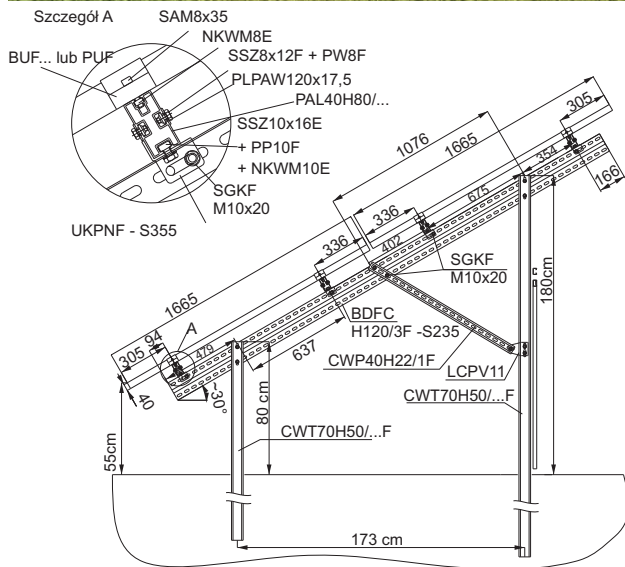
Opis konstrukcji:
Kompletny system wsporczy umożliwiający zamocowanie dwóch rzędów paneli w układzie pionowym

Opis techniczny:

Materiały systemu wsporczego:
Stal S235 i S355 cynkowana metodą zanurzeniową
PN-EN ISO 1461:2011,
Aluminium (EN AW-6063),
Stal nierdzewna w gatunku AISI 304

Konstrukcja przebadana pod kątem wytrzymałościowym.

Gwarancja:
Firma Baks obejmuje 10 letnim okresem gwarancyjnym elementy wchodzące w skład konstrukcji wsporczej, wyłącznie przy spełnieniu wszystkich warunków gwarancji producenta.



Warunki gruntowe dobre; Grunt półzwały o IL<0

Warianty montażowe konstrukcji:
- konstrukcja B3S - słup podporowy kotwiony do fundamentu betonowego
- konstrukcja G3S1 - słup podporowy betonowany w gruncie

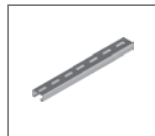
Zestawienie elementów konstrukcji niezbędnych do montażu 40 paneli pionowo



Ceownik
CWP40H22/2,6F - 8 szt.
CWP40H22/3,7F - 8 szt.
Materiał:
Stal S235 cynkowana
metodą zanurzeniową
PN-EN ISO 1461:2011



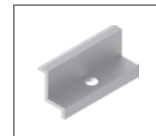
Profil
BDFCH120/3F - 8 szt.
Materiał:
Stal S235 cynkowana
metodą zanurzeniową
PN-EN ISO 1461:2011



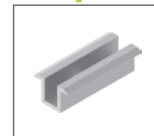
Ceownik
CWP40H22/1F - 8 szt.
CWP40H22/2,8F - 2 szt.
CWP40H22/3F - 2 szt.
Materiał:
Stal S235 cynkowana
metodą zanurzeniową
PN-EN ISO 1461:2011



Łącznik ceownika
LCPV11 - 8 szt.
Materiał:
Stal S235 cynkowana
metodą zanurzeniową
PN-EN ISO 1461:2011



Boczny uchwyt panela
BUF40 - 8 szt.
Materiał:
Aluminium
(EN AW-6063)



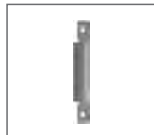
Pośredni uchwyt panela
PP10E - 76 szt.
Materiał:
Aluminium
(EN AW-6063)



Śruba
SAM8x30E - 84 szt.
Materiał:
Stal nierdzewna
w gatunku AISI 304



Śruba
SSZ8x12E - 48 szt.
Materiał:
Stal nierdzewna
w gatunku AISI 304



Łącznik
PLPAW120x17,5 - 24 szt.
Materiał:
Stal S235 z płatkową
powłoką cynkową
PN-EN ISO 10683:2014-09



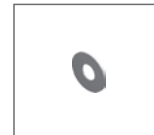
Nakrętka kwadratowa
NKOM8E - 84 szt.
Stal nierdzewna
w gatunku AISI 304



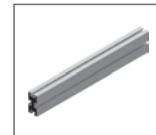
Nakrętka kwadratowa
NKWM10E - 32 szt.
Materiał:
Stal nierdzewna
w gatunku AISI 304



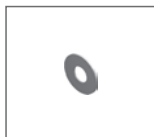
Uchwyt krzyżowy
UKPNF - 32 szt.
Materiał:
Stal S235 cynkowana
metodą zanurzeniową
PN-EN ISO 1461:2011



Podkładka
PP10E - 32 szt.
Materiał:
Stal nierdzewna
w gatunku AISI 304



Profil
PAL40H80/5,65 - 4 szt.
PAL40H80/5,4 - 8 szt.
PAL40H80/4 - 4 szt.
Materiał:
Aluminium
(EN AW-6063)



Podkładka powiększona
PW8E - 48 szt.
Materiał:
Stal nierdzewna
w gatunku AISI 304

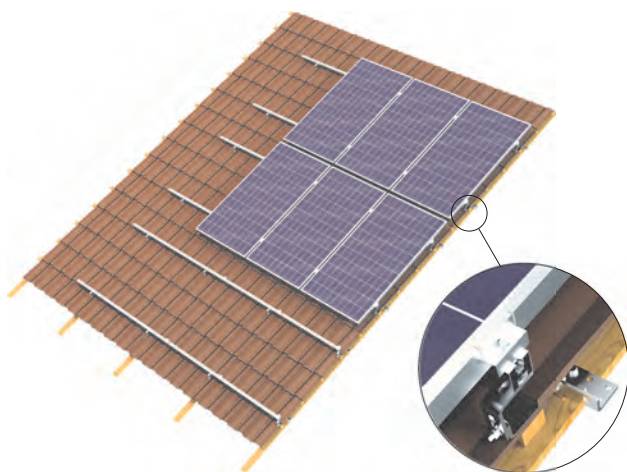


Śruba
SSZ10x16E - 32 szt.
Materiał:
Stal nierdzewna
w gatunku AISI 304



Śruba
SGKFM10x20 - 112 szt.
Materiał:
Stal z płatkową
powłoką cynkową
PN-EN ISO 10683:2014-09

Konstrukcja do montażu paneli fotowoltaicznych na dachu skośnym pokrytym dachówką ceramiczną i na profilach aluminiowych



Konstrukcja DD4

Opis konstrukcji:

Kompletny system wsporczy umożliwiający zamocowanie dwóch rzędów paneli w układzie pionowym na dachu skośnym.

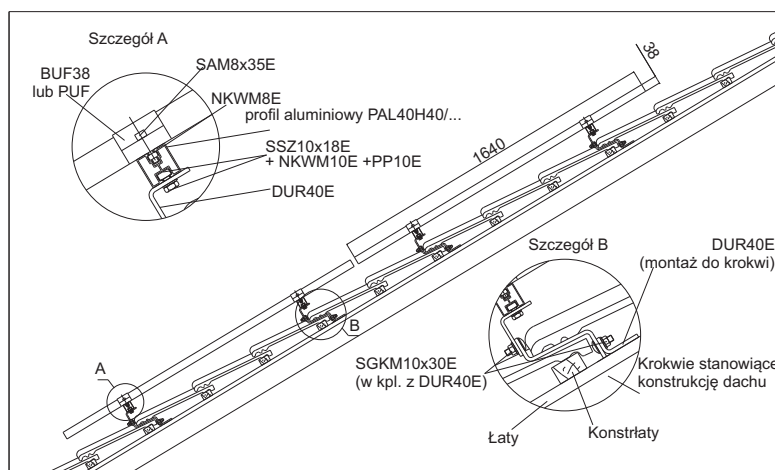
Opis techniczny:

Materiały systemu wsporczego:
Stal S235 i S355 cynkowana metodą zanurzeniową PN-EN ISO 1461:2011,
Aluminium (EN AW-6063),
Stal nierdzewna w gatunku AISI 304

Konstrukcja przebadana pod kątem wytrzymałościowym.

Gwarancja:

Firma Baks obejmuje 10 letnim okresem gwarancyjnym elementy wchodzące w skład konstrukcji wsporczej, wyłącznie przy spełnieniu wszystkich warunków gwarancji producenta.



Warianty montażowe konstrukcji:

- konstrukcja D4 - montaż paneli w poziomie
- konstrukcja DD1 - montaż paneli w pionie do dachu pokrytego blachodachówką
- konstrukcja D1 - montaż paneli w poziomie do dachu pokrytego blachodachówką
- konstrukcja DD3 - montaż paneli w pionie do dachu pokrytego dachówką bitumiczną lub łupkową
- konstrukcja D3 - montaż paneli w poziomie do dachu pokrytego dachówką bitumiczną lub łupkową
- konstrukcja DD5 - montaż paneli w pionie do dachu pokrytego dachówką karpiówką
- konstrukcja D5 - montaż paneli w poziomie do dachu pokrytego dachówką karpiówką
- konstrukcja DD6 - montaż paneli w pionie do dachu pokrytego blachą trapezową
- konstrukcja D6 - montaż paneli w poziomie do dachu pokrytego blachą trapezową

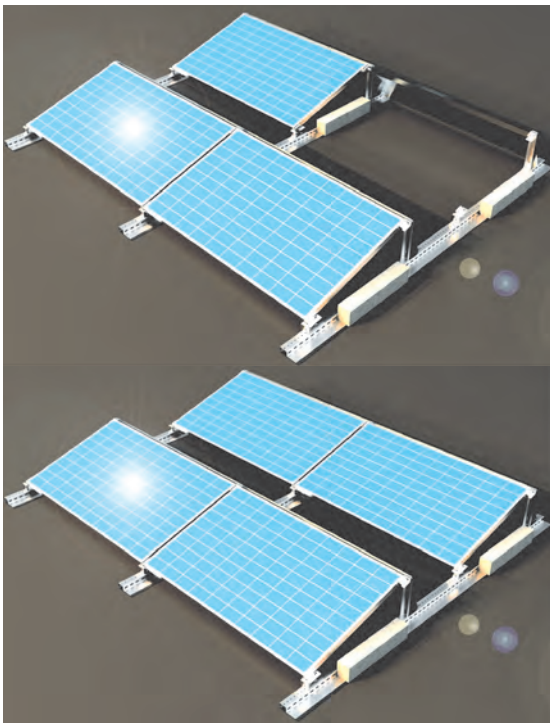
Zestawienie elementów konstrukcji niezbędnych do montażu 24 paneli pionowo:

Uchwyt dachowy regulowany DUR40E - 44 szt. Materiał: Stal nierdzewna w gatunku AISI 304	Profil PALW40H40/6,3 - 8 szt. Materiał: Aluminium (EN AW-6063)	Łącznik PLPA120x13,5 - 4 szt. Materiał: Stal S235 z płatkową powłoką cynkową PE-EN ISO 10683:2014-09	Łącznik PLPAW120x17,5 - 4 szt. Materiał: Stal S235 z płatkową powłoką cynkową PN-EN ISO 10683:2014-09	Śruba SSZ8x12E - 16 szt. Materiał: Stal nierdzewna w gatunku AISI 304	Śruba SSZ10x18E - 44 szt. Materiał: Stal nierdzewna w gatunku AISI 304	Nakrętka kwadratowa NKWM10E - 44 szt. Materiał: Stal nierdzewna w gatunku AISI 304
Nakrętka kwadratowa NKWM8E - 52 szt. Materiał: Stal nierdzewna w gatunku AISI 304	Podkładka PP10E - 44 szt. Materiał: Stal nierdzewna w gatunku AISI 304	Boczny uchwyt panela BUF38 - 8 szt. Materiał: Aluminium (EN AW-6063)	Pośredni uchwyt panela PUF - 44 szt. Materiał: Aluminium (EN AW-6063)	Śruba SAM8x35E - 52 szt. Materiał: Stal nierdzewna w gatunku AISI 304	Podkładka powiększona PW8E - 16 szt. Materiał: Stal nierdzewna w gatunku AISI 304	

Uchwyty montażowe w/w wariantów konstrukcji (stosowane zamiennie z uchwytem DUR 40E)

SWDPM...E dla konstrukcji D1 i DD1	DUF60E dla konstrukcji D3 i DD3	DUF75E dla konstrukcji D5 i DD5	UBT45E dla konstrukcji D6 i DD6

Konstrukcja do montażu paneli fotowoltaicznych
- wolnostojąca na dachach płaskich



Konstrukcja DPB - 15°

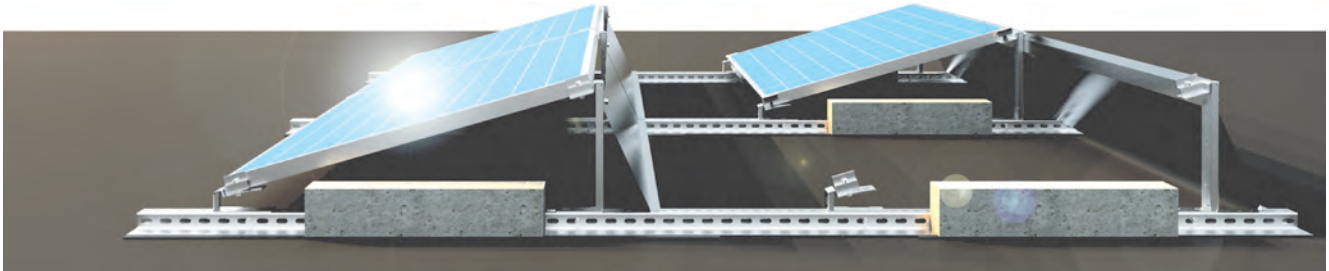
Opis konstrukcji:
Kompletny system wsporczy umożliwiający zamocowanie paneli montowanych w układzie poziomym pod kątem 15°.

Opis techniczny:
Materiały systemu wsporczego:
Stal S235 i S355 cynkowana metodą zanurzeniową
PN-EN ISO 1461:2011,
Aluminium (EN AW-6063),
Stal nierdzewna w gatunku AISI 304

Konstrukcja przebadana pod kątem wytrzymałościowym.

Gwarancja:
Firma Baks obejmuje 10 letnim okresem gwarancyjnym elementy wchodzące w skład konstrukcji wsporczej, wyłącznie przy spełnieniu wszystkich warunków gwarancji producenta.

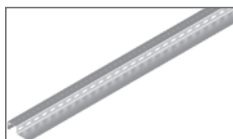
System DPB... umożliwia montaż paneli bez naruszania poszycia dachu dzięki dociążeniu konstrukcji bloczkami betonowymi. Montaż paneli możliwy jest pod kątem 5, 10, 15 i 20°. System ten umożliwia tworzenie konstrukcji typu wschód - zachód.



Elementy potrzebne do złożenia konstrukcji
z 28 panelami w układzie poziomym



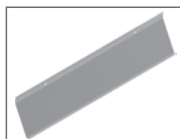
Śruba
SGKFM8x14 - 30 szt.
Materiał:
Stal z płatkową
powłoką cynkową
PN-EN ISO
10683:2014-09



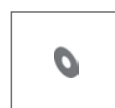
Zetownik
ZWC60H40/3F - 15 szt.
Materiał:
Stal S235 cynkowana
metodą zanurzeniową
PN-EN ISO 1461:2011



Guma wibroizolacyjna
podkładowa
150x500 mm - 60 szt.



Ośłona wiatrowa
OWDPB15 - 28 szt.
Materiał: Stal S235
cynkowana
metodą zanurzeniową
PN-EN ISO 1461:2011



Podkładka
powiększona
PW8E - 120 szt.
Materiał:
Stal nierdzewna
w gatunku
AISI 304



Nit zrywalny
alumiowy
6,4x14,5x13,5
- 90 szt.
Materiał:
Stop aluminium
AlMg5 (5056A)



Nakrętka
kwadratowa
NKK8E - 60 szt.
Materiał:
Stal nierdzewna
w gatunku
AISI 304



Uchwyt panela
prawy UPP15W2
- 30 szt.
Materiał:
Stal S355 cynkowana
metodą zanurzeniową
PN-EN ISO 1461:2011



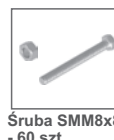
Uchwyt panela
lewy UPL1 - 30 szt.
Materiał:
Stal S355 cynkowana
metodą zanurzeniową
PN-EN ISO 1461:2011



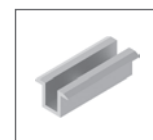
Boczny uchwyt
panela BUF35 - 8 szt.
Materiał:
Aluminium
(EN AW-6063)



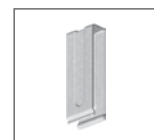
Śruba
SAM8x30E - 60 szt.
Materiał:
Stal nierdzewna
w gatunku
AISI 304



Śruba SMM8x80F
- 60 szt.
Materiał:
Stal z płatkową
powłoką cynkową
PN-EN ISO
10683:2014-09

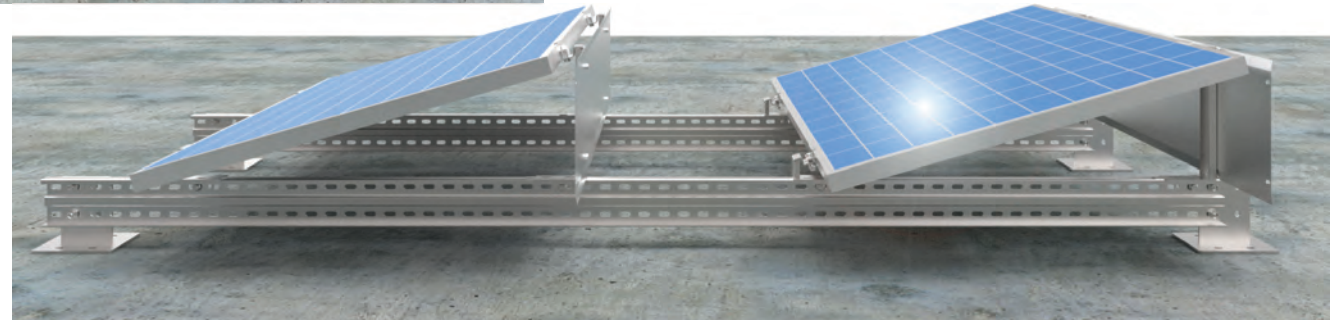
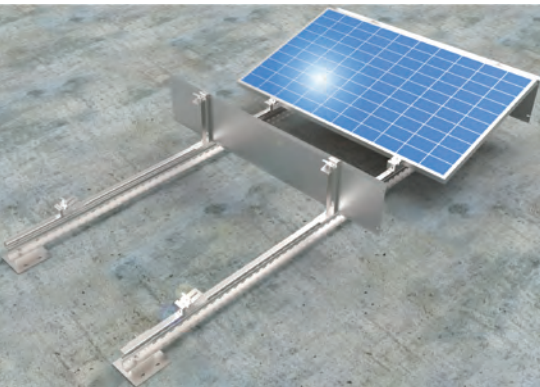
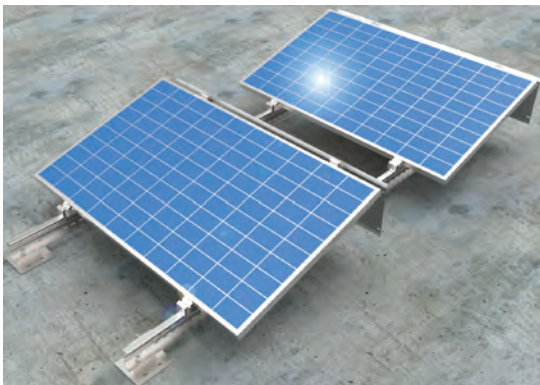


Uchwyt pośredni
panela
PUF - 52 szt.
Materiał:
Aluminium
(EN AW-6063)



Blacha rozporowa BR60F
stosowana alternatywnie
z uchwytem UPL2 bez użycia
nitów zrywalnych - 60 szt.
Materiał:
Stal cynkowana
metodą zanurzeniową
PN-EN ISO 1461:2011

**Konstrukcja do montażu paneli fotowoltaicznych
- wolnostojąca na dachach płaskich**



Konstrukcja DP1 - 15°

Opis konstrukcji:

Kompletny system wsporczy umożliwiający zamocowanie paneli w układzie poziomym pod kątem 15°.

Opis techniczny:

Materiały systemu wsporczego:
Stal S235 i S355 cynkowana metodą zanurzeniową
PN-EN ISO 1461:2011,
Aluminium (EN AW-6063),
Stal nierdzewna w gatunku AISI 304

Konstrukcja przebadana pod kątem wytrzymałościowym.

Gwarancja:

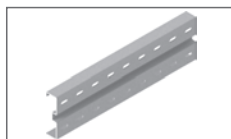
Firma Baks obejmuje 10 letnim okresem gwarancyjnym elementy wchodzące w skład konstrukcji wsporczej, wyłącznie przy spełnieniu wszystkich warunków gwarancji producenta.

System DP1 umożliwia montaż do dachu pokrytego m. in. blachą warstwową o niskiej nośności. Obciążenie przenoszone jest przez konstrukcję dachu znajdującą się pod stopami konstrukcji PV. System ten pozwala na montaż paneli pod kątem 5, 10, 15 i 20°.

**Elementy potrzebne do złożenia konstrukcji
z 28 panelami w układzie poziomym**



Śruba
SGKFM8x14 - 112 szt.
Materiał:
Stal z płatkową powłoką cynkową
PN-EN ISO 10683:2014-09



Profil
BDFCH120/3F - 28 szt.
Materiał:
Stal S355 cynkowana metodą zanurzeniową
PN-EN ISO 1461:2011



Guma wibroizolacyjna podkładowa SBR200x200 - 56 szt.



Oslona wiatrowa OWPP15W2 - 28 szt.
Materiał: Stal S235 cynkowana metodą zanurzeniową
PN-EN ISO 1461:2011



Śruba
SGKFM10x20 - 224 szt.
Materiał:
Stal z płatkową powłoką cynkową
PN-EN ISO 10683:2014-09



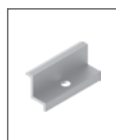
Nakrętka kwadratowa NKK8E - 112 szt.
Materiał:
Stal nierdzewna w gatunku AISI 304



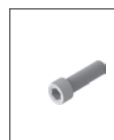
Uchwyt panela prawy UPP15W2 - 56 szt.
Materiał:
Stal S355 cynkowana metodą zanurzeniową
PN-EN ISO 1461:2011



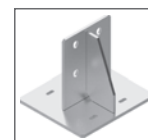
Uchwyt panela lewy UPL1 - 56 szt.
Materiał:
Stal S355 cynkowana metodą zanurzeniową
PN-EN ISO 1461:2011



Boczny uchwyt panela BUF42 - 112 szt.
Materiał:
Aluminium (EN AW-6063)

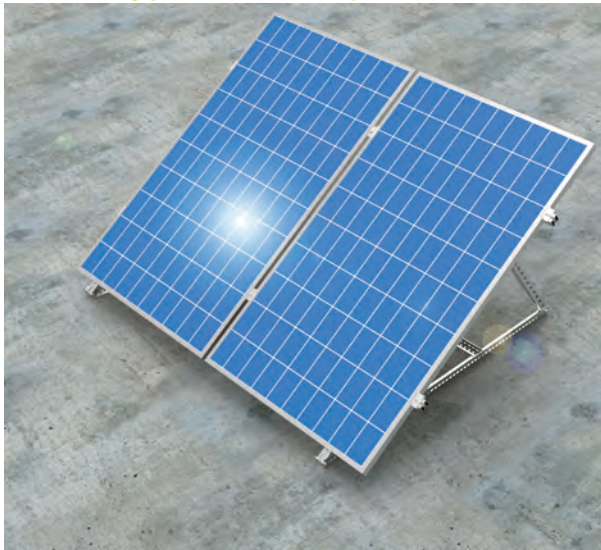


Śruba SAM8x35E - 112 szt.
Materiał:
Stal nierdzewna w gatunku AISI 304



Podstawa montażowa PDB120 - 56 szt.
Materiał:
Stal S235JR cynkowana metodą zanurzeniową
PN-EN ISO 1461:2011

Konstrukcja do montażu paneli fotowoltaicznych
- wolnostojąca na dachach płaskich



Konstrukcja PD1 - 35°

Opis konstrukcji:
Kompletny system wsporczy umożliwiający zamocowanie paneli w układzie pionowym pod kątem 35°.

Opis techniczny:

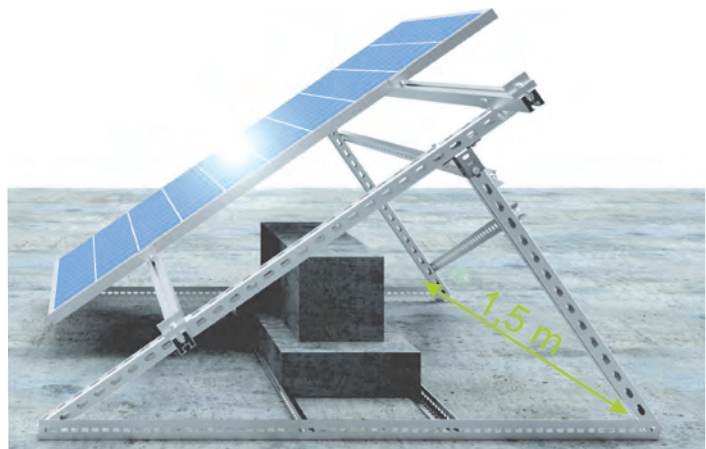
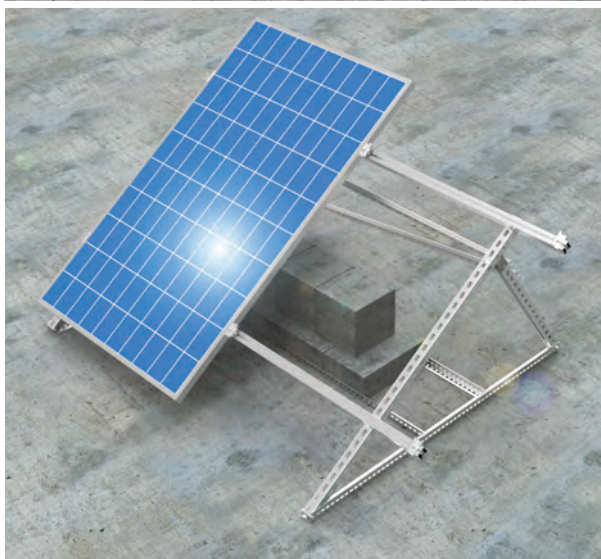
Materiały systemu wsporczego:
Stal S235 i S355 cynkowana metodą zanurzeniową
PN-EN ISO 1461:2011,
Aluminium (EN AW-6063),
Stal nierdzewna w gatunku AISI 304

Konstrukcja przebadana pod kątem wytrzymałościowym.

Gwarancja:

Firma Baks obejmuje 10 letnim okresem gwarancyjnym elementy wchodzące w skład konstrukcji wsporczej, wyłącznie przy spełnieniu wszystkich warunków gwarancji producenta.

Konstrukcja PD1 umożliwia montaż paneli pod kątem 25, 30 i 35°. Wariantem konstrukcji PD1 jest konstrukcja PD2 z montażem paneli w układzie poziomym pod kątem 25, 30 i 35°.



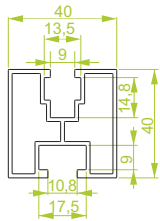
Zestawienie elementów konstrukcji niezbędnych do montażu 14 paneli pionowo

Profil PAL40H40/6,3 - 4 szt. PAL40H40/2 - 2 szt. Materiał: Aluminium (EN AW-6063)	Łącznik PLPAW120x17,5 - 4 szt. Materiał: Stal S235 z płatkową powłoką cynkową PN-EN ISO 10683:2014-09	Łącznik PLPA120x13,5 - 4 szt. Materiał: Stal S235 z płatkową powłoką cynkową PN-EN ISO 10683:2014-09	Ceownik CMM41H41/1,4F - 10 szt. CMM41H41/0,8F - 10 szt. Materiał: Stal S235 cynkowana metodą zanurzeniową PN-EN ISO 1461:2011	Ceownik CWP40H22/1,6F - 10 szt. Materiał: Stal S235 cynkowana metodą zanurzeniową PN-EN ISO 1461:2011	Kątownik KTC50H50/1,5 F - 10 szt. Materiał: Stal S235 cynkowana metodą zanurzeniową PN-EN ISO 1461:2011	Kątownik KTT35H35/1,54 F - 10 szt. Materiał: Stal S235 cynkowana metodą zanurzeniową PN-EN ISO 1461:2011	
Śruba SSZ8x12E - 16 szt. Materiał: Stal nierdzewna w gatunku AISI 304	Podkładka powiększona PW8E - 48 szt. Materiał: Stal nierdzewna w gatunku AISI 304	Śruba SSZ10x16E - 20 szt. Materiał: Stal nierdzewna w gatunku AISI 304	Śruba SGKFM10x20 - 40 szt. Materiał: Stal z płatkową powłoką cynkową PN-EN ISO 10683:2014-09	Śruba SGKFM8x14 - 20 szt. Materiał: Stal z płatkową powłoką cynkową PN-EN ISO 10683:2014-09	Nakrętka kwadratowa NKWM8E - 30 szt. Materiał: Stal nierdzewna w gatunku AISI 304	Nakrętka kwadratowa NKWM10E - 20 szt. Materiał: Stal nierdzewna w gatunku AISI 304	Podkładka PP10E - 20 szt. Materiał: Stal nierdzewna w gatunku AISI 304
Podstawa montażowa PMTNF - 10 szt. Materiał: Stal S235 cynkowana metodą zanurzeniową PN-EN ISO 1461:2011	Uchwyt krzyżowy UKPNF - 20 szt. Materiał: Stal S235 cynkowana metodą zanurzeniową PN-EN ISO 1461:2011	Błacha rozporowa BR40F - 30 szt. Materiał: Stal S355 cynkowana metodą zanurzeniową PN-EN ISO 1461:2011	Śruba SSRM8x25 - 10 szt. Materiał: Stal z płatkową powłoką cynkową PN-EN ISO 10683:2014-09	Boczny uchwyt panela BUF35 - 4 szt. Materiał: Aluminium (EN AW-6063)	Pośredni uchwyt panela PUF - 26 szt. Materiał: Aluminium (EN AW-6063)	Śruba SAM8x30E - 30 szt. Materiał: Stal nierdzewna w gatunku AISI 304	

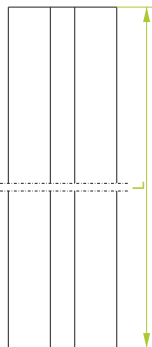
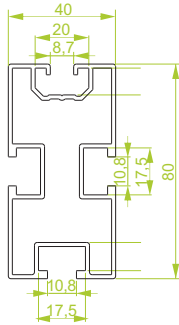


Profil aluminiowy

PAL40H40



PAL40H80



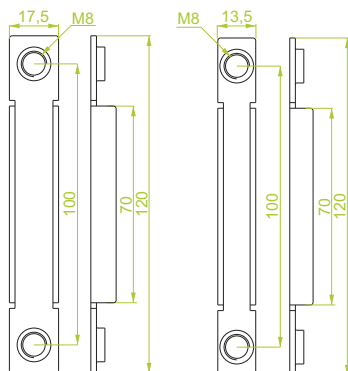
ZASTOSOWANIE

Tworzenie konstrukcji wsporczych pod panele fotowoltaiczne.

Łącznik

PLPAW120x17,5

PLPA120x13,5



ZASTOSOWANIE

Łączenie profili aluminiowych

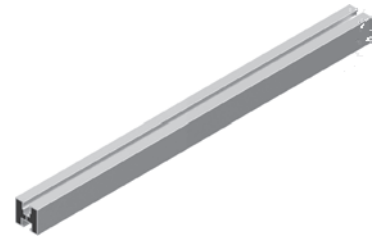
PAL40H40...

± 1,5 mm

SYMBOL	dlugość L mm	kg 1 szt.	nr katalogowy	szk. szt.
PAL40H40/1,5	1500	1,41	894615	1
PAL40H40/2	2000	1,88	894620	1
PAL40H40/3,15	3150	2,96	894631	1
PAL40H40/4	4000	3,76	894640	1
PAL40H40/6,3	6300	5,91	894663	1

Uwaga!

Przy zamówieniach dla instalacji o mocy poniżej 40 kW dostępne są wyłącznie profile o długości 6,3 m.



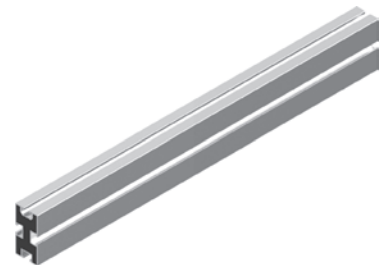
PAL40H80...

± 1,5 mm

SYMBOL	dlugość L mm	kg 1 szt.	nr katalogowy	szk. szt.
PAL40H80/1	1000	1,55	894410	1
PAL40H80/1,5	1600	2,32	894415	1
PAL40H80/2	2000	3,10	894420	1
PAL40H80/3	3000	4,64	894430	1
PAL40H80/3,15	3150	4,87	894431	1
PAL40H80/3,4	3400	5,26	894434	1
PAL40H80/4	4000	6,19	894440	1
PAL40H80/5,2	5200	8,04	894452	1
PAL40H80/5,4	5400	8,35	894454	1
PAL40H80/5,7	5700	8,82	894457	1
PAL40H80/6,3	6300	9,74	894463	1

Uwaga!

Przy zamówieniach dla instalacji o mocy poniżej 40 kW dostępne są wyłącznie profile o długości 4 m i 6,3 m.



PLPAW120x17,5

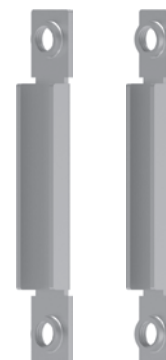
± 2,0 mm

SYMBOL	kg 1 szt.	nr katalogowy	szk. szt.
PALPAW120x17,5	0,06	890317	1

PLPA120x13,5

± 2,0 mm

SYMBOL	kg 1 szt.	nr katalogowy	szk. szt.
PALPA120x13,5	0,05	890213	1



MATERIAŁ

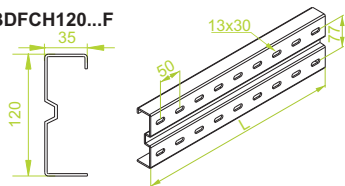
Stal S235JR cynkowana metodą cynku płatkowego PN-EN ISO 10683:2014-09

Gr. blachy ± [mm]: 1,0 1,2 1,5 2,0 3,0 4,0



Profil

BDFCH120...F



ZASTOSOWANIE

Tworzenie konstrukcji wsporczych pod panele fotowoltaiczne.

BDFCH120...F

± 2,0 mm

SYMBOL	dlugość L mm	kg 1 szt.	nr katalogowy	szt./mb
BDFCH120/2,1F	2100	6,68	893321	1/3
BDFCH120/2,7F	2700	8,58	893327	1/3
BDFCH120/3F	3000	9,55	893330	1/3
BDFCH120/3,15F	3150	10,60	893331	1/3
BDFCH120/4,2F	4200	13,35	893342	1/3

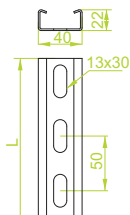


MATERIAŁ

Stal S355 lub S420MC cynkowana metodą zanurzeniową PN-EN ISO 1461:2011

Ceownik wzmacniony

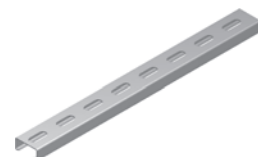
CW...40H22



CWP40H22...F

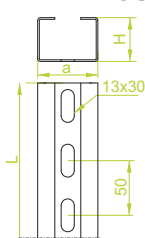
± 1,5 mm

SYMBOL	dlugość L mm	kg 1 szt.	nr katalogowy	szt.
CWP40H22/1,5F	1500	1,52	893415	10
CWP40H22/1,6F	1600	1,62	893417	10
CWP40H22/1,7F	1700	1,72	893418	10
CWP40H22/2F	2000	2,06	893421	8
CWP40H22/2,1F	2100	2,12	893423	8
CWP40H22/2,6F	2600	2,67	893426	8
CWP40H22/2,7F	2700	2,78	893428	8
CWP40H22/2,8F	2800	2,88	893429	8
CWP40H22/3F	3000	3,09	893431	8



Ceownik wzmacniony

CW...



CWT84H44...

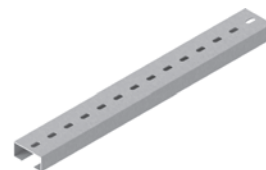
± 3,0 mm

SYMBOL	szerokość a mm	wysokość H mm	dlugość L mm	kg 1 szt.	nr katalogowy	szt.
CWT84H44/2,6	92	52	2600	11,35	892126	4
CWT84H44/4	92	52	4000	18,16	892140	4

CWT92H52...

± 3,0 mm

SYMBOL	szerokość a mm	wysokość H mm	dlugość L mm	kg 1 szt.	nr katalogowy	szt.
CWT92H52/0,5	92	52	500	2,60	892205	4
CWT92H52/2,5	92	52	2500	12,75	892225	4
CWT92H52/3	92	52	3000	15,3	892230	4



CWT100H60...

± 3,0 mm

SYMBOL	szerokość a mm	wysokość H mm	dlugość L mm	kg 1 szt.	nr katalogowy	szt.
CWT100H60/0,5	100	60	500	2,83	892305	4
CWT100H60/2,5	100	60	2500	14,17	892325	4
CWT100H60/3	100	60	3000	17,01	892330	4

CWE85H40...

± 4,0 mm

SYMBOL	szerokość a mm	wysokość H mm	dlugość L mm	kg 1 szt.	nr katalogowy	szt.
CWE85H40/0,5	85	40	500	2,90	892005	4
CWE85H40/2,5	85	40	2500	4,05	892025	4
CWE85H40/3	85	40	3000	16,55	892030	4

CWE95H50...

± 4,0 mm

SYMBOL	szerokość a mm	wysokość H mm	dlugość L mm	kg 1 szt.	nr katalogowy	szt.
CWE95H50/0,7	95	50	700	4,43	899007	4
CWE95H50/0,9	95	50	900	5,69	899009	4
CWE95H50/3	95	50	3000	18,98	899030	4
CWE95H50/3,5	95	50	3500	23,42	899035	4
CWE95H50/4	95	50	4000	26,76	899040	4
CWE95H50/4,2	95	50	4200	28,1	899042	4

CWE105H60...

± 4,0 mm

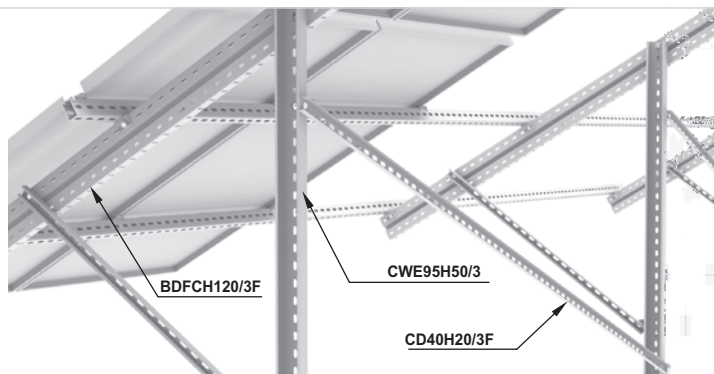
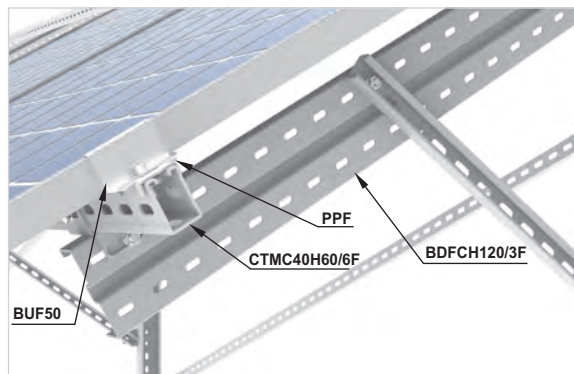
SYMBOL	szerokość a mm	wysokość H mm	dlugość L mm	kg 1 szt.	nr katalogowy	szt.
CWE105H60/3,0	105	60	3000	22,9	898030	4
CWE105H60/3,5	105	60	3500	26,71	898035	4
CWE105H60/4	105	60	4000	30,53	898040	4
CWE105H60/4,2	105	60	4200	32,06	898042	4

ZASTOSOWANIE

Tworzenie konstrukcji wsporczych pod panele fotowoltaiczne.

MATERIAŁ

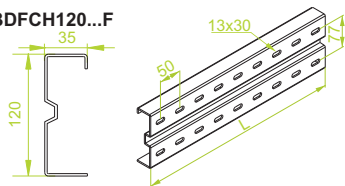
Stal S355 cynkowana metodą zanurzeniową PN-EN ISO 1461:2011





Profil

BDFCH120...F



ZASTOSOWANIE

Tworzenie konstrukcji wsporczych pod panele fotowoltaiczne.

BDFCH120...F

± 2,0 mm

SYMBOL	dlugość L mm	kg 1 szt.	nr katalogowy	szt./mb
BDFCH120/2,1F	2100	6,68	893321	1/3
BDFCH120/2,7F	2700	8,58	893327	1/3
BDFCH120/3F	3000	9,55	893330	1/3
BDFCH120/3,15F	3150	10,60	893331	1/3
BDFCH120/4,2F	4200	13,35	893342	1/3

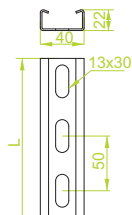


MATERIAL

Stal S355 lub S420MC cynkowana metodą zanurzeniową PN-EN ISO 1461:2011

Ceownik wzmacniony

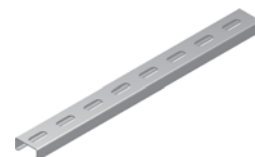
CW...40H22



CWP40H22...F

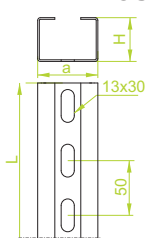
± 1,5 mm

SYMBOL	dlugość L mm	kg 1 szt.	nr katalogowy	szt.
CWP40H22/1,5F	1500	1,52	893415	10
CWP40H22/1,6F	1600	1,62	893417	10
CWP40H22/1,7F	1700	1,72	893418	10
CWP40H22/2F	2000	2,06	893421	8
CWP40H22/2,1F	2100	2,12	893423	8
CWP40H22/2,6F	2600	2,67	893426	8
CWP40H22/2,7F	2700	2,78	893428	8
CWP40H22/2,8F	2800	2,88	893429	8
CWP40H22/3F	3000	3,09	893431	8



Ceownik wzmacniony

CW...



CWT84H44...F

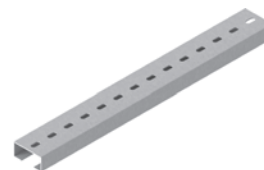
± 3,0 mm

SYMBOL	szerokość a mm	wysokość H mm	dlugość L mm	kg 1 szt.	nr katalogowy	szt.
CWT84H44/2,6	92	52	2600	11,35	892126	4
CWT84H44/4	92	52	4000	18,16	892140	4

CWT92H52...F

± 3,0 mm

SYMBOL	szerokość a mm	wysokość H mm	dlugość L mm	kg 1 szt.	nr katalogowy	szt.
CWT92H52/0,5	92	52	500	2,60	892205	4
CWT92H52/2,5	92	52	2500	12,75	892225	4
CWT92H52/3	92	52	3000	15,3	892230	4



CWT100H60...F

± 3,0 mm

SYMBOL	szerokość a mm	wysokość H mm	dlugość L mm	kg 1 szt.	nr katalogowy	szt.
CWT100H60/0,5	100	60	500	2,83	892305	4
CWT100H60/2,5	100	60	2500	14,17	892325	4
CWT100H60/3	100	60	3000	17,01	892330	4

CWE85H40...F

± 4,0 mm

SYMBOL	szerokość a mm	wysokość H mm	dlugość L mm	kg 1 szt.	nr katalogowy	szt.
CWE85H40/0,5	85	40	500	2,90	892005	4
CWE85H40/2,5	85	40	2500	4,05	892025	4
CWE85H40/3	85	40	3000	16,55	892030	4

CWE95H50...F

± 4,0 mm

SYMBOL	szerokość a mm	wysokość H mm	dlugość L mm	kg 1 szt.	nr katalogowy	szt.
CWE95H50/0,7	95	50	700	4,43	899007	4
CWE95H50/0,9	95	50	900	5,69	899009	4
CWE95H50/3	95	50	3000	18,98	899030	4
CWE95H50/3,5	95	50	3500	23,42	899035	4
CWE95H50/4	95	50	4000	26,76	899040	4
CWE95H50/4,2	95	50	4200	28,1	899042	4

CWE105H60...F

± 4,0 mm

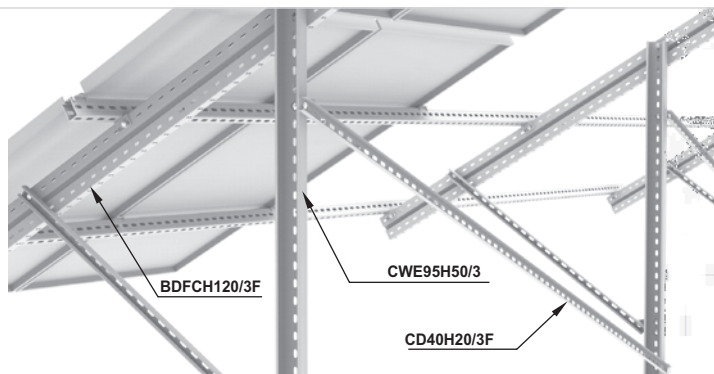
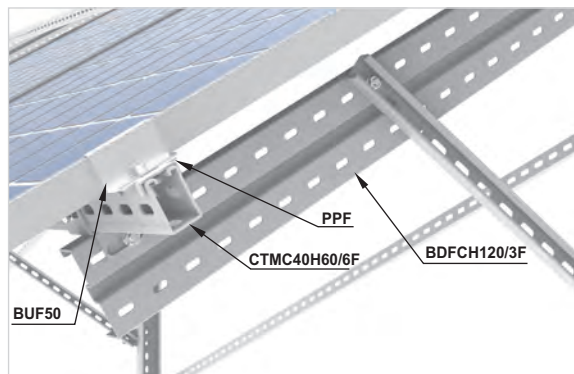
SYMBOL	szerokość a mm	wysokość H mm	dlugość L mm	kg 1 szt.	nr katalogowy	szt.
CWE105H60/3,0	105	60	3000	22,9	898030	4
CWE105H60/3,5	105	60	3500	26,71	898035	4
CWE105H60/4	105	60	4000	30,53	898040	4
CWE105H60/4,2	105	60	4200	32,06	898042	4

MATERIAL

Stal S355 cynkowana metodą zanurzeniową PN-EN ISO 1461:2011

ZASTOSOWANIE

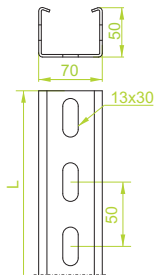
Tworzenie konstrukcji wsporczych pod panele fotowoltaiczne.





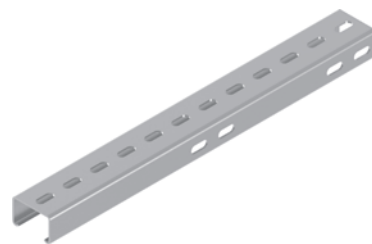
Ceownik wzmacniony

CWT70H50F



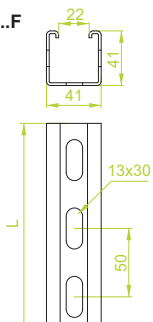
CWT70H50...F

SYMBOL	dlugość L mm	kg 1 szt.	nr katalogowy	nr szt. 1 szt.
CWT70H50/2,6F	2600	10,4	897826	4
CWT70H50/3,7F	3700	14,8	897837	4



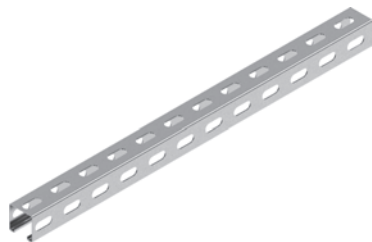
Ceownik montażowy

CM...41H41...F



CMM41H41...F

SYMBOL	dlugość L mm	kg 1 szt.	nr katalogowy	nr szt. 1 szt.
CMM41H41/03F	300	0,66	621303	30
CMM41H41/05F	500	1,11	621305	30
CMM41H41/07F	700	1,66	621307	8
CMM41H41/08F	800	1,89	621308	8
CMM41H41/1,2F	1200	2,88	621312	8
CMM41H41/1,4F	1400	3,11	621314	8
CMM41H41/1,5F	1500	3,33	621315	8
CMM41H41/6F	6000	13,32	621360	8

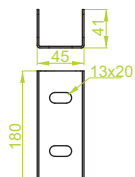


CMC41H41...F

SYMBOL	dlugość L mm	kg 1 szt.	nr katalogowy	nr szt. 1 szt.
CMC41H41/03F	300	0,53	621203	30
CMC41H41/05F	500	0,89	621205	30
CMC41H41/07F	700	1,24	621207	8
CMC41H41/1F	1000	1,78	621210	8
CMC41H41/1,2F	1200	2,13	621212	8
CMC41H41/1,5F	1500	2,66	621215	8
CMC41H41/2F	2000	3,56	621222	8
CMC41H41/2,2F	2200	3,91	621223	8
CMC41H41/3F	3000	5,34	621232	8
CMC41H41/4,2F	4200	9,87	621242	8
CMC41H41/6F	6000	10,68	621262	8

Łącznik ceownika

LC41H41F



LC41H41F

SYMBOL	dlugość L mm	kg 1 szt.	nr katalogowy	nr szt. 1 szt.
LC41H41F	0,30	0,30	621541	50

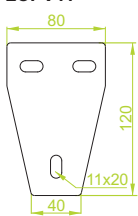


ZASTOSOWANIE

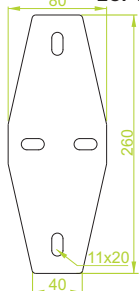
Łączenie konstrukcji opartych na ceownikach montażowych CM...41H41

Łącznik ceownika

LCPV11



LCPV11D



LCPV11

SYMBOL	dlugość L mm	kg 1 szt.	nr katalogowy	nr szt. 1 szt.
LCPV11	0,35	0,35	890100	30

Do montażu proponujemy 3 kpl. śrub SGKFM10x20

LCPV11D

SYMBOL	dlugość L mm	kg 1 szt.	nr katalogowy	nr szt. 1 szt.
LCPV11D	0,45	0,45	891100	30

MATERIAŁ

Stal S235JR cynkowana metodą zanurzeniową PN-EN ISO 1461:2011



ZASTOSOWANIE

Łączenie konstrukcji opartych na ceownikach montażowych i wzmacnionych o szerokości 40 mm, oraz wysokościach: H22 mm i H40 mm.

MATERIAŁ

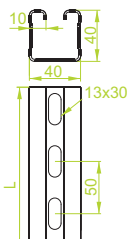
Stal cynkowana metodą cynku płatkowego PN-EN ISO 10683:2014-09

Gr. blachy ≠ [mm]: 1,0 1,2 1,5 2,0 3,0 4,0



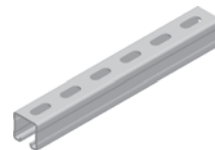
Ceownik montażowy

CTMC40H40...F

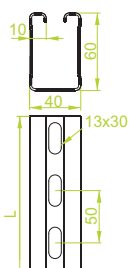


CTMC40H40...F

SYMBOL	długość L		± 2,0 mm	
	mm	1 szt.	kg	nr katalogowy
CTMC40H40/0,7F	700	1,65	892975	2
CTMC40H40/1F	1000	2,35	892910	2
CTMC40H40/1,2F	1200	2,50	892912	2
CTMC40H40/1,65F	1650	2,90	892916	2
CTMC40H40/1,7F	1700	3,00	892917	2
CTMC40H40/2F	2000	4,70	892920	2
CTMC40H40/4,2F	4200	9,87	892942	2
CTMC40H40/6F	6000	14,10	892960	2

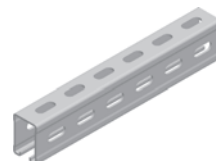


CTMC40H60...F
CTMCS40H60...F



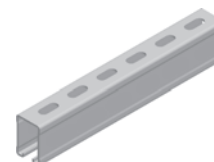
CTMC40H60...F

SYMBOL	długość L		± 2,0 mm	
	mm	1 szt.	kg	nr katalogowy
CTMC40H60/0,3F	300	0,87	893003	2
CTMC40H60/3F	3000	8,70	893030	2
CTMC40H60/4F	4000	11,60	893040	2
CTMC40H60/4,3F	4300	12,47	893043	2
CTMC40H60/5,3F	5300	15,37	893053	2
CTMC40H60/6F	6000	17,40	893060	2



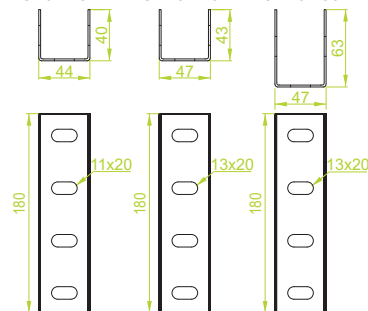
CTMCS40H60...F

SYMBOL	długość L		± 2,0 mm	
	mm	1 szt.	kg	nr katalogowy
CTMCS40H60/3F	3000	8,70	894330	2
CTMCS40H60/4F	4000	11,60	894340	2
CTMCS40H60/4,3F	4300	12,47	894343	2
CTMCS40H60/5,3F	5300	15,37	894353	2
CTMCS40H60/6F	6000	17,40	894360	2



Łącznik ceownika

LC40H40F LCT40H40F LCT40H60F



ZASTOSOWANIE
Tworzenie konstrukcji wsporczych pod panele fotowoltaiczne.

LC40H40F

SYMBOL	długość L		± 2,0 mm	
	mm	1 szt.	kg	nr katalogowy
LC40H40F	0,30	0,30	896030	50

LCT40H40F

SYMBOL	długość L		± 3,0 mm	
	mm	1 szt.	kg	nr katalogowy
LCT40H40F	0,52	0,52	896040	50

LCT40H60F

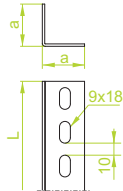
SYMBOL	długość L		± 3,0 mm	
	mm	1 szt.	kg	nr katalogowy
LCT40H60F	0,70	0,70	896060	50



MATERIAŁ
Stal S235JR cynkowana metodą zanurzeniową PN-EN ISO 1461:2011

Kątownik

KT...F



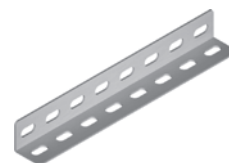
ZASTOSOWANIE
Element wsporczy instalacji.

KTC50H50...F

SYMBOL	wymiar a		długość L		± 2,0 mm	
	mm	mm	mm	1 szt.	kg	nr katalogowy
KTC50H50/1,2F	50	1200	0,91	892812	10	
KTC50H50/1,5F	50	1500	1,13	892815	10	

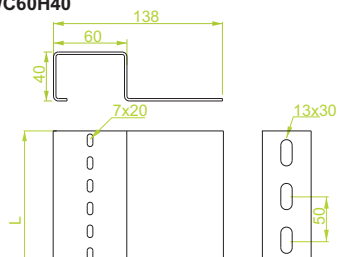
KTT35H35...F

SYMBOL	wymiar a		długość L		± 3,0 mm	
	mm	mm	mm	1 szt.	kg	nr katalogowy
KTT35H35/1,5F	35	1500	1,69	894515	10	
KTT35H35/1,54F	35	1540	2,72	894154	10	
KTT35H35/2F	35	2000	2,26	894520	10	
KTT35H35/2,2F	35	2200	2,49	894522	10	
KTT35H35/2,4F	35	2400	2,71	894524	10	
KTT35H35/2,5F	35	2500	2,83	894525	10	



Zetownik

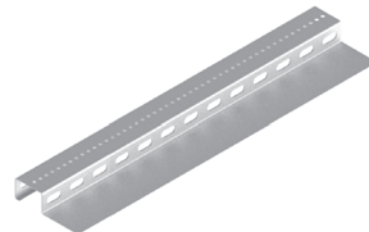
ZWC60H40



ZASTOSOWANIE
Element wsporczy instalacji.

ZWC60H40/...F

SYMBOL	długość L		± 2,0 mm	
	mm	1 szt.	kg	nr katalogowy
ZWC60H40/2,1F	2100	7,08	899641	10
ZWC60H40/3F	3000	10,4	899642	10



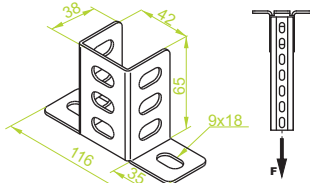
MATERIAŁ
Stal S235JR cynkowana metodą zanurzeniową PN-EN ISO 1461:2011





Podstawa montażowa

PMTNF



ZASTOSOWANIE
Montaż ceownika w konstrukcjach PD1 i PD2

PMTNF

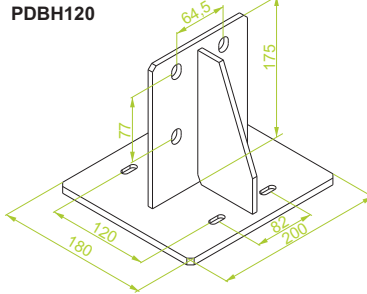
± 3,0 mm

SYMBOL	kg	nr katalogowy	szt
PMTNF	0,25	890112	50



Podstawa montażowa

PDBH120



ZASTOSOWANIE
Montaż profili BDFCH120F w konstrukcjach DP...

PDBH120

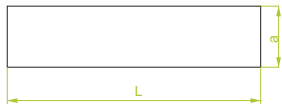
SYMBOL	kg	nr katalogowy	szt
PDBH120	3,70	890113	1



MATERIAŁ
Stal S235JR cynkowana metodą zanurzeniową PN-EN ISO 1461:2011

Guma wibroizolacyjna podkładowa

SBR...



ZASTOSOWANIE
Podkład podstaw montażowych

SBR...

SYMBOL	szerokość a mm	długość L mm	nr katalogowy	szt
SBR150x500	150	500	890002	1
SBR200x200	200	200	890003	1

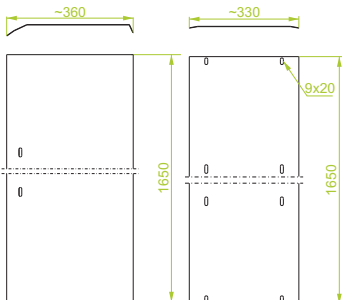


MATERIAŁ
Guma

Ośłona wiatrowa

OWDPB...

OWPP...



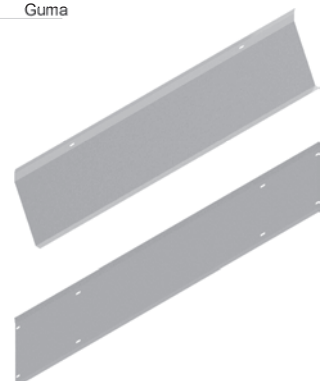
ZASTOSOWANIE
Zabezpieczenie konstrukcji od wiatru

OWDPB...

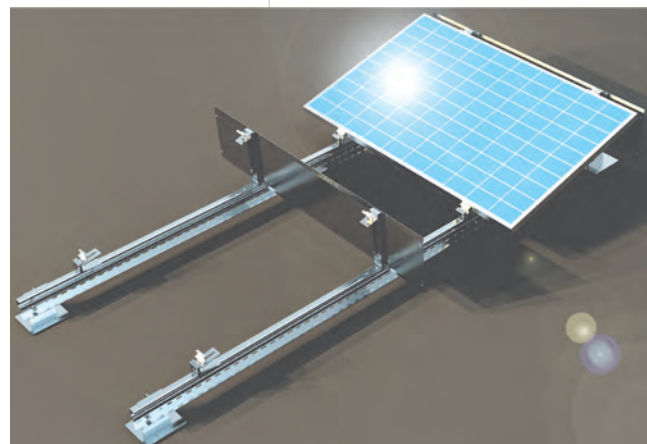
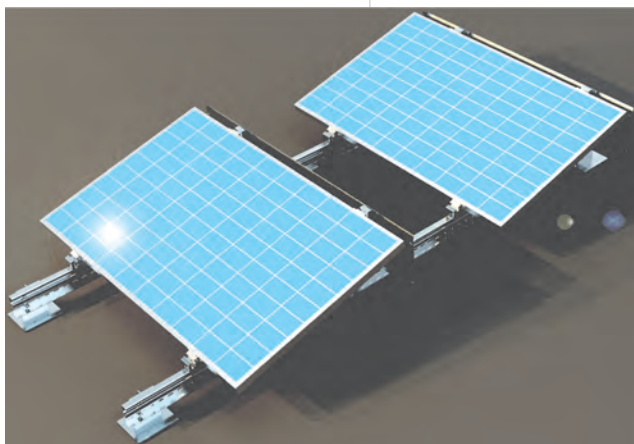
SYMBOL	kg	nr katalogowy	szt
OWDPB5	1,94	899605	10
OWDPB10	3,14	899610	10
OWDPB15	4,33	899615	10

OWPP...

SYMBOL	kg	nr katalogowy	szt
OWPP5	2,26	899705	10
OWPP10	3,30	899710	10
OWPP15	4,65	899715	10



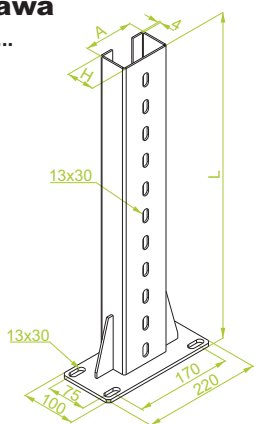
MATERIAŁ
Stal S235JR cynkowana metodą zanurzeniową PN-EN ISO 1461:2011.



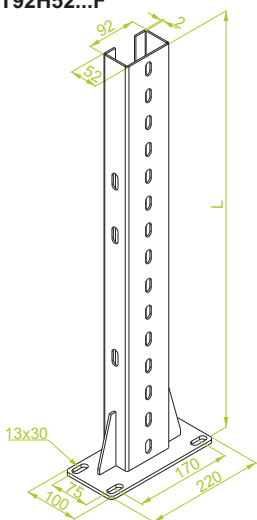


Podstawa

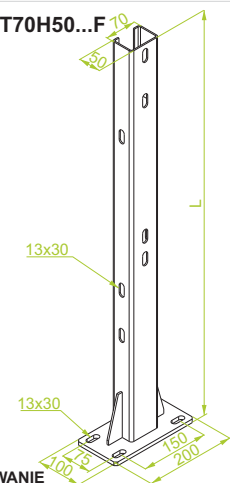
WPCWE...



WPCWT92H52...F



WPCWT70H50...F



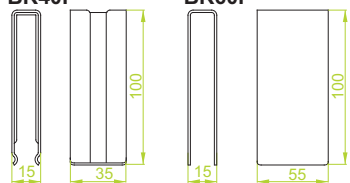
ZASTOSOWANIE

Tworzenie konstrukcji wsporczych pod panele fotowoltaiczne.

Blacha rozporowa

BR40F

BR60F



ZASTOSOWANIE

Jako element dystansowy zabezpieczający przed zgnieciem kształtownika podczas skręcania. Stosowany do ceowników.

WPCWE85H40...

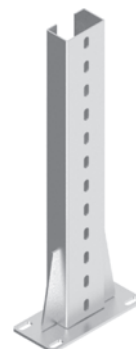
SYMBOL	szerokość		wysokość		długość		kg	nr katalogowy	szk
	a	H	L	L	1 szt	10			
WPCWE85H40/1	85	40	1000	6,00	891010	10			
WPCWE85H40/1,1	85	40	1100	6,60	891011	10			
WPCWE85H40/1,3	85	40	1300	7,07	891013	10			
WPCWE85H40/2,2	85	40	2200	13,20	891022	10			

WPCWE95H50...

SYMBOL	szerokość		wysokość		długość		kg	nr katalogowy	szk
	a	H	L	L	1 szt	10			
WPCWE95H50/1,3	95	50	1300	5,64	890913	10			
WPCWE95H50/1,5	95	50	1500	6,50	890915	10			

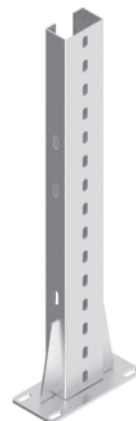
WPCWE105H60/3

SYMBOL	szerokość		wysokość		długość		kg	nr katalogowy	szk
	a	H	L	L	1 szt	10			
WPCWE105H60/3	105	60	3000	14,36	890830	10			



WPCWT92H52...F

SYMBOL	długość		kg	nr katalogowy	szk
	L	L			
WPCWT92H52/1F	1000	6,61	890951	10	
WPCWT92H52/1,2F	1200	7,65	890952	10	
WPCWT92H52/1,5F	1500	9,21	890955	10	



WPCWT70H50...F

SYMBOL	długość		kg	nr katalogowy	szk
	L	L			
WPCWT70H50/1F	1000	6,61	897510	10	
WPCWT70H50/1,2F	1200	7,65	897512	10	
WPCWT70H50/1,5F	1500	9,21	897515	10	
WPCWT70H50/1,6F	1600	7,62	897516	10	



MATERIAŁ

Stal S355 cynkowana metodą zanurzeniową PN-EN ISO 1461:2011

BR...F

SYMBOL	nr katalogowy	
	szk	50
BR40F	890103	50
BR60F	890160	50



MATERIAŁ

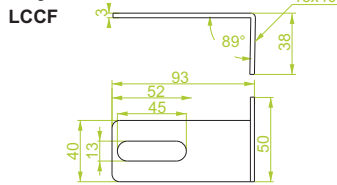
Stal cynkowana metodą cynku płatkowego PN-EN ISO 10683:2014-09

Gr. blachy ≠ [mm]: 1,0 1,2 1,5 2,0 3,0 4,0





Łącznik

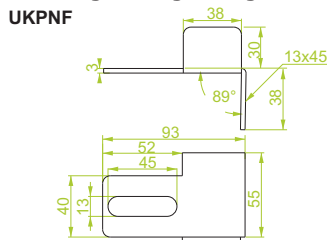


LCCF

SYMBOL	nr katalogowy	1 szt.	100 szt.
LCCF	898000	0,08	100



Uchwyt krzyżowy



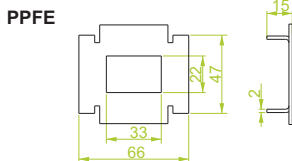
UKPNF

SYMBOL	nr katalogowy	1 szt.	100 szt.
UKPNF	897200	0,14	100



MATERIAŁ
Stal cynkowana metodą cynku płatkowego
PN-EN ISO 10683:2014-09

Podkładka panela



PPFE

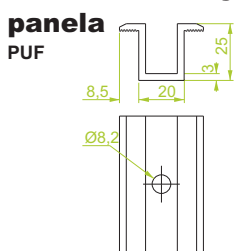
SYMBOL	nr katalogowy	1 szt.	100 szt.
PPFE	897204	0,10	100



MATERIAŁ
E- stal nierdzewna AISI 304

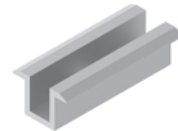
ZASTOSOWANIE
Montaż paneli PV na ceownikach.

Pośredni uchwyt

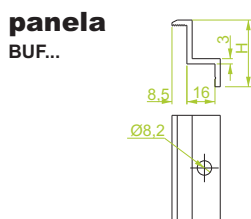


PUF

SYMBOL	dlugość L mm	nr katalogowy	1 szt.	100 szt.
PUF	50	897300	0,02	100

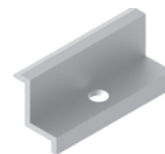


Boczny uchwyt



BUF...

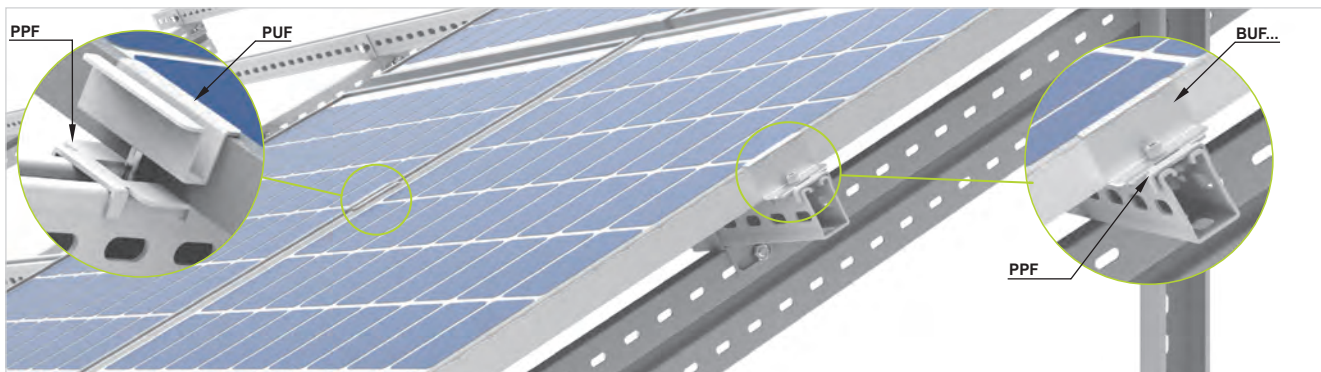
SYMBOL	wymiar H mm	nr katalogowy	1 szt.	100 szt.
BUF35	35	897335	0,02	100
BUF40	40	897340	0,02	100
BUF42	42	897342	0,02	100
BUF45	45	897345	0,02	100
BUF50	50	897350	0,03	100
BUF90E	90	897391	0,05	100



MATERIAŁ
Aluminium A1 (EN AW-1050A)

MATERIAŁ dla BUF90E
E- stal nierdzewna AISI 304

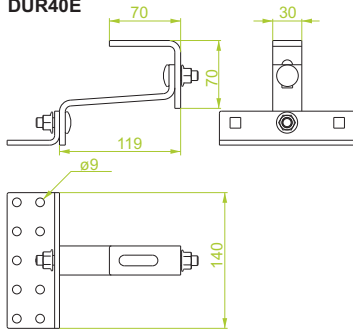
ZASTOSOWANIE
Mocowanie paneli PV do profili aluminiowych lub ceowników.





Uchwyt dachowy regulowany

DUR40E



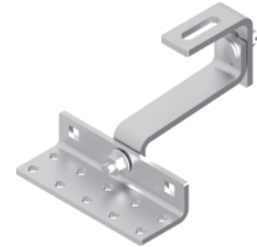
DUR40E

SYMBOL

DUR40E

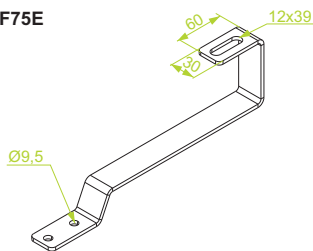
	nr katalogowy	
1 szt.	897974	100

Uchwyt regulowany do dachu pokrytego dachówką ceramiczną



Uchwyt dachowy

DUF75E



DUF75E

SYMBOL

DUF75E

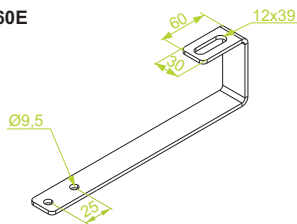
	nr katalogowy	
1 szt.	897975	100

Uchwyt do dachu pokrytego dachówką karpiówką



Uchwyt dachowy

DUF60E



DUF60E

SYMBOL

DUF60E

	nr katalogowy	
1 szt.	---	100

Uchwyt do dachu pokrytego dachówką karpiówką

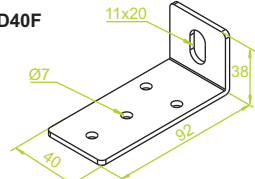


ZASTOSOWANIE
Łączenie paneli fotowoltaicznych z konstrukcjami wsporczymi.

MATERIAŁ
Stal nierdzewna AISI 304

Uchwyt dachowy ceownika

UCDD40F



UCDD40F

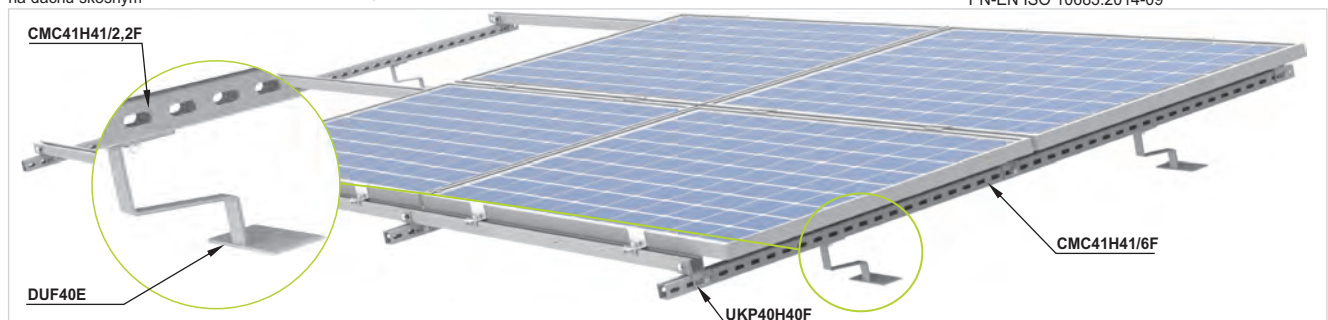
SYMBOL

UCDD40F

	nr katalogowy	
1 szt.	890107	100

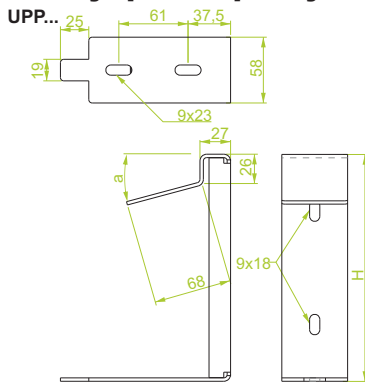
ZASTOSOWANIE
Montaż ceowników do blachy trapezowej na dachu skośnym

MATERIAŁ
Stal cynkowana metodą cynku płatkowego PN-EN ISO 10683:2014-09





Uchwyt panela prawy

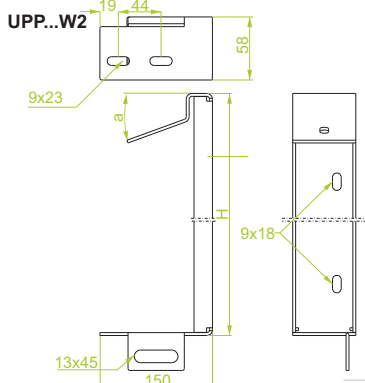


UPP...

SYMBOL	wymiar H mm	kąt nachylenia α °	KG 1 szt	nr katalogowy	nr szt
UPP5	132	5	0,46	897005	100
UPP10	183	10	0,55	897010	100
UPP15	238	15	0,95	897015	100

UPPD...

SYMBOL	wymiar H mm	kąt nachylenia α °	KG 1 szt	nr katalogowy	nr szt
UPPD5	211	5	0,64	897105	100
UPPD10	262	10	0,77	897110	100
UPPD15	317	15	0,84	897115	100

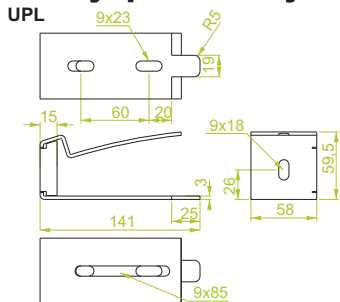


UPP...W2

SYMBOL	wymiar H mm	kąt nachylenia α °	KG 1 szt	nr katalogowy	nr szt
UPP5W2	162,6	5	0,52	897052	100
UPP10W2	241	10	0,70	898010	100
UPP15W2	323	15	0,90	898017	100
UPP20W2	407,2	20	1,10	898222	100



Uchwyt panela lewy

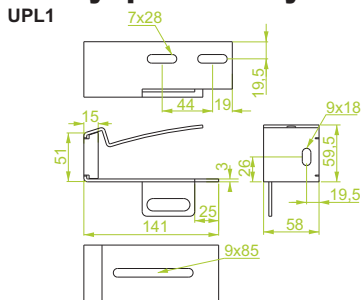


UPL

SYMBOL	KG 1 szt	nr katalogowy	nr szt
UPL	0,41	897000	100



Uchwyt panela lewy

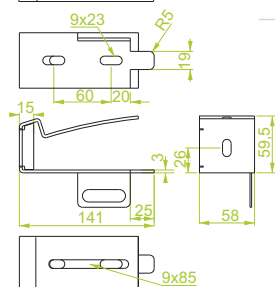


UPL1

SYMBOL	KG 1 szt	nr katalogowy	nr szt
UPL1	0,42	897001	100

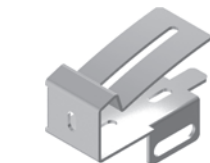


UPL2



UPL2

SYMBOL	KG 1 szt	nr katalogowy	nr szt
UPL2	0,42	897002	100



ZASTOSOWANIE
Ustawienie różnych kątów nachylenia panelu.

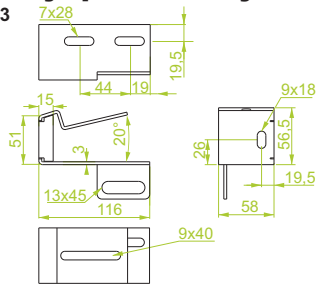
MATERIAŁ
Stal S235JR cynkowana metodą zanurzeniową
PN-EN ISO 1461:2011

Gr. blachy ≠ [mm]: 1,0 1,2 1,5 2,0 2,5 3,0 4,0



Uchwyt panela lewy

UPL3



ZASTOSOWANIE
Ustawienie różnych kątów nachylenia panelu.

UPL3

SYMBOL



UPL3

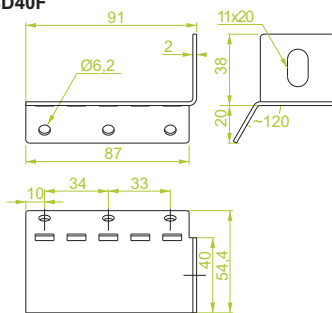


MATERIAŁ

Stal S235JR cynkowana metodą zanurzeniową PN-EN ISO 1461:2011

Uchwyt dachowy ceow.

UCD40F



UCD40F

SYMBOL



UCD40F

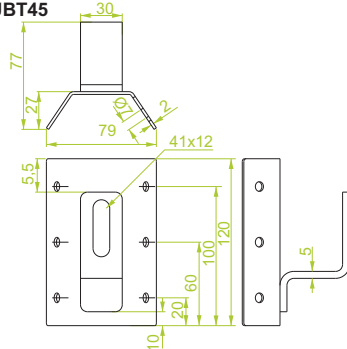


MATERIAŁ

Stal cynkowana metodą cynku płatkowego PN-EN ISO 10683:2014-09

Uchwyt do blachy trapezowej

UBT45E

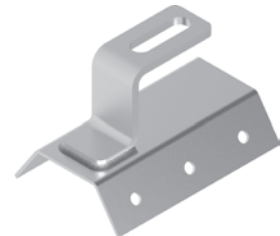


UBT45E

SYMBOL

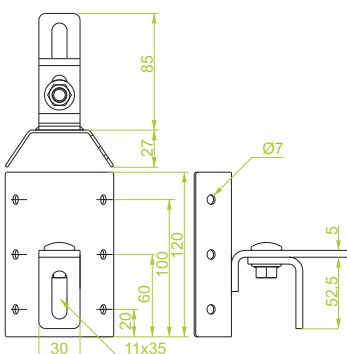


UBT45E



Uchwyt do blachy trapezowej regulowany

UBTR45E

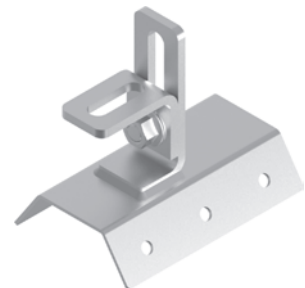


UBTR45E

SYMBOL



UBTR45E



MATERIAŁ

Stal nierdzewna AISI 304

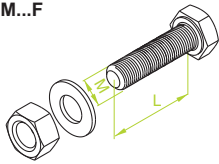
PRZYKŁAD MONTAŻU PANELI FOTOWOLTAICZNYCH NA DACHU SKOŚNYM





Śruba (kpl.)

SMM...F



SMM...F

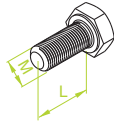
SYMBOL	wymiar M mm	długość L mm	nr katalogowy	nr kpl.
SMM8x60F	8	60	898660	100
SMM8x80F	8	80	650548	100
SMM12x30F	12	30	651148	100



MATERIAŁ

Stal cynkowana metodą cynku płatkowego
PN-EN ISO 10683:2014-09

SSZM10...



SSZM10...E

SYMBOL	wymiar M mm	długość L mm	nr katalogowy	nr kpl.
SSZM10x16E	10	16	891116	100
SSZM10x18E	10	16	891118	100

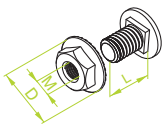


MATERIAŁ

E - stal nierdzewna AISI 304

Śruba z łbem grzybkowym + nakrętka ząbkowana (kpl.)

SGKF...



SGKF...

SYMBOL	wymiar M mm	długość L mm	wymiar D mm	nr katalogowy	nr kpl.
SGKFM10x20	10	20	20,5	651641	100
SGKFM10x30	10	30	20,5	890111	100

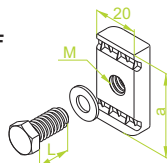


ZASTOSOWANIE

Łączenie elementów systemów.

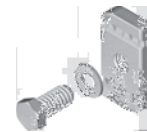
Śruba

SRM8x25F



SRM8x25F

SYMBOL	wymiar a mm	wymiar L mm	wymiar M mm	nr katalogowy	nr szt.
SRM8x25F	35	25	8	890102	100

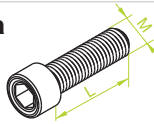


MATERIAŁ

Stal cynkowana metodą zanurzeniową PN-EN ISO 1461:2011

Śruba

SAM8...E



SAM8...E

SYMBOL	wymiar M mm	długość L mm	nr katalogowy	nr szt.
SAM8x25E	8	25	898525	100
SAM8x30E	8	30	898531	100
SAM8x35E	8	35	898535	100
SAM8x45E	8	45	898545	100



MATERIAŁ

E - Stal nierdzewna AISI 304

ZASTOSOWANIE

Łączenie elementów systemów.

Podkładka

PP10E



PP10E

SYMBOL	do gwintu mm	nr katalogowy	nr szt.
PP10E	M10	652300	100



Podkładka powiększona

PW8...



PW8F

SYMBOL	średnica zew. D mm	pod śrubę mm	nr katalogowy	nr szt.
PW8F	24	M8	899080	100

PW8E

SYMBOL	średnica zew. D mm	pod śrubę mm	nr katalogowy	nr szt.
PW8E	24	M8	660944	100



Nakrętka kołnierзова

NKK8...



NKK8F

SYMBOL	wymiar M mm	wymiar D mm	nr katalogowy	nr szt.
NKK8F	8	17	890104	100

NKK8E

SYMBOL	wymiar M mm	wymiar D mm	nr katalogowy	nr szt.
NKK8E	8	17	890008	100



MATERIAŁ

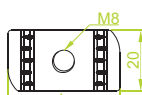
Stal cynkowana metodą cynku płatkowego
PN-EN ISO 10683:2014-09

ZASTOSOWANIE

Łączenie elementów systemów.

Nakrętka rombowa

NRM8...



NRM8F

SYMBOL	wymiar M mm	wymiar L mm	nr katalogowy	nr szt.
NRM8F	8	35	890101	100

NRM8E

SYMBOL	wymiar M mm	wymiar L mm	nr katalogowy	nr szt.
NRM8E	8	35	660651	100



MATERIAŁ dla PW8F, NKK8F i NRM8F

Stal cynkowana metodą zanurzeniową PN-EN ISO 1461:2011

MATERIAŁ dla PW8E, NKK8E i NRM8E
E - Stal nierdzewna AISI 304

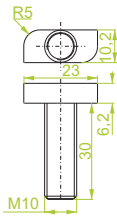
ZASTOSOWANIE

Mocowanie elementów systemu do otwartej strony ceowników wzmocnionych i montażowych.



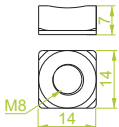
Śruba teowa

STM10x30

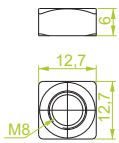


Nakrętka kwadratowa

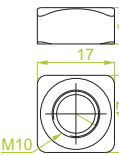
NKOM8



NKWM8



NKWM10



ZASTOSOWANIE

Mocowanie elementów systemu do profilu aluminiowych

STM10x30

SYMBOL

nr katalogowy szt.

STM10x30 898913 100

NKOM8

SYMBOL

nr katalogowy szt.

NKOM8 601008 100

NKWM8

SYMBOL

nr katalogowy szt.

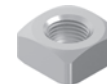
NKWM8 601108 100

NKWM10

SYMBOL

nr katalogowy szt.

NKWM10 601110 100

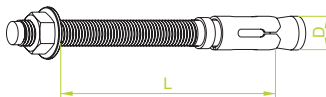


MATERIAŁ

Stal nierdzewna AISI 304

Śruba rozporowa pierścieniowa

PSR...



ZASTOSOWANIE

Mocowanie konstrukcji do podłoża betonowego.

PSR...E

SYMBOL

wymiar D mm długość L mm nr katalogowy szt.

PSRM8x75E 8 75 650006 100
PSRM12x80E 12 110 650014 100

PSR...F

SYMBOL

wymiar D mm długość L mm nr katalogowy szt.

PSRM10x90F 10 90 650093 100

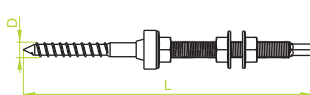


MATERIAŁ

Stal nierdzewna AISI 304
Na zamówienie:
F- Stal cynkowana metodą zanurzeniową PN-EN ISO 1461:2011

Śruba z gwintem podwójnym

SWD...E



SWD...E

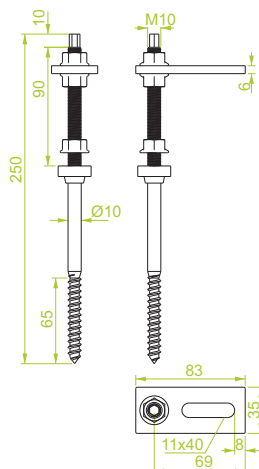
SYMBOL

wymiar D mm długość L mm nr katalogowy szt.

SWDM10x200E 10 200 898820 200
SWDM10x250E 10 250 898825 200
SWDM12x300E 10 300 898832 200



SWDP...E

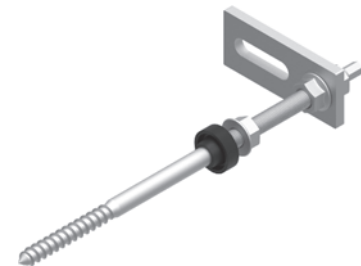


SWDP...E

SYMBOL

wymiar D mm długość L mm nr katalogowy szt.

SWDPM10x200E 10 200 898121 200
SWDPM10x250E 10 250 898125 200
SWDPM12x300E 10 300 898130 200



ZASTOSOWANIE

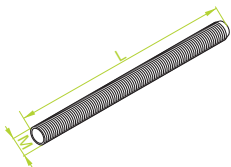
Mocowanie konstrukcji pod panel PV do dachu.

MATERIAŁ

Stal nierdzewna AISI 304



Pręt gwintowany



ZASTOSOWANIE
Podwieszanie tras kablowych.

PG...

SYMBOL	wymiar M mm	dlugość L mm	siła zrywająca [kN]	kg 1 szt.	nr katalogowy	szk. szt.
PGM10/1	10	1000	30,20	0,49	651001	25
PGM10/2	10	2000	30,20	1,00	651101	25
PGM10/3	10	3000	30,20	1,50	651601	25

klasa materiału 5.8



MATERIAŁ
Stal cynkowana galwanicznie.
Na zamówienie:
E - stal nierdzewna AISI 304

Farba cynkowa w aerozolu

FCA

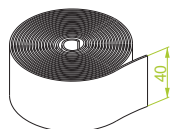
ZASTOSOWANIE
Ochrona powierzchni przed korozją.

FCA

SYMBOL	ml 1 szt.	nr katalogowy	szk. szt.
FCA	400	650000	6



Guma komórkowa EPDMW2X40



EPDMW2x40

SYMBOL	nr katalogowy	szk. szt.
EPDMW2x40	890000	10

Zaprawa iniekcyjna

ZI300

ZAWARTOŚĆ
W skład kompletu wchodzi:
1 pojemnik 300 ml + 2 mieszalniki

ZASTOSOWANIE
Mocowanie konstrukcji stalowych do podłoży nośnych

ZI300

SYMBOL	Zawartość ml 1 szt.	nr katalogowy	szk. kpl.
ZI300	300	0,7	1

UWAGA! Zaprawa iniekcyjna ZI300 (wersja letnia) bez styrenu, do wklejania przy pomocy standardowych pistoletów do silikonu
Zalety: Wysoka wytrzymałość hybrydowa zaprawy do najwyższych obciążeń we wszystkich materiałach budowlanych. Uniwersalny system do stosowania na palcu budowy. Pierwszy na świecie system iniekcyjny z aprobatą do betonu, bloków pełnych, pustaków i gazobetonu.

Czas wiązania

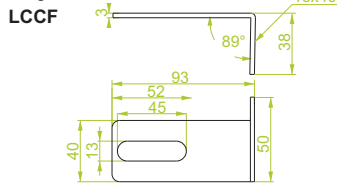
Temp. opakowania (zaprawy)	Czas żelowania (montażu)	Temperatura podłoża	Czas wiązania
+ 5°C- +10°C	20 min.	+ 5°C- +10°C	3 godz.
+10°C- +20°C	10 min.	+10°C- +20°C	2 godz.
+20°C- +30°C	6 min.	+20°C- +30°C	60 min.
+30°C- +40°C	4 min.	+30°C- +40°C	30 min.



MATERIAŁ
Żywica poliestrowa



Łącznik

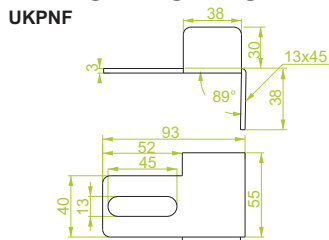


LCCF

SYMBOL	nr katalogowy	1 szt.	100 szt.
LCCF	0,08 898000	1 szt.	100



Uchwyt krzyżowy



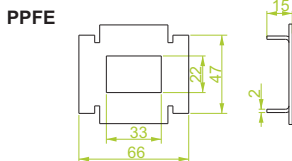
UKPNF

SYMBOL	nr katalogowy	1 szt.	100 szt.
UKPNF	0,14 897200	1 szt.	100



MATERIAŁ
Stal cynkowana metodą cynku płatkowego
PN-EN ISO 10683:2014-09

Podkładka panela



PPFE

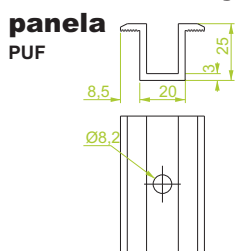
SYMBOL	nr katalogowy	1 szt.	100 szt.
PPFE	0,10 897204	1 szt.	100



ZASTOSOWANIE
Montaż paneli PV na ceownikach.

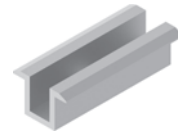
MATERIAŁ
E- stal nierdzewna AISI 304

Pośredni uchwyt

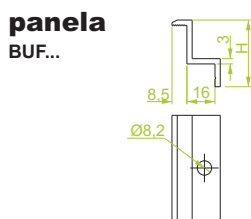


PUF

SYMBOL	dlugość L mm	nr katalogowy	1 szt.	100 szt.
PUF	50	0,02 897300	1 szt.	100

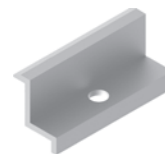


Boczny uchwyt



BUF...

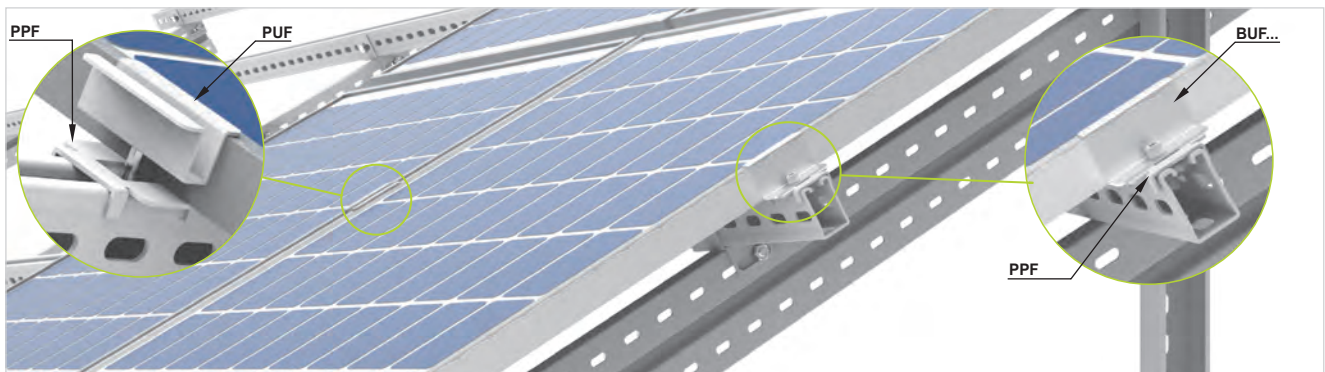
SYMBOL	wymiar H mm	nr katalogowy	1 szt.	100 szt.
BUF35	35	0,02 897335	1 szt.	100
BUF40	40	0,02 897340	1 szt.	100
BUF42	42	0,02 897342	1 szt.	100
BUF45	45	0,02 897345	1 szt.	100
BUF50	50	0,03 897350	1 szt.	100
BUF90E	90	0,05 897391	1 szt.	100



ZASTOSOWANIE
Mocowanie paneli PV do profili aluminiowych lub ceowników.

MATERIAŁ
Aluminium A1 (EN AW-1050A)

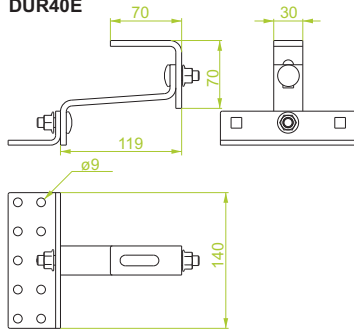
MATERIAŁ dla BUF90E
E- stal nierdzewna AISI 304





Uchwyt dachowy regulowany

DUR40E



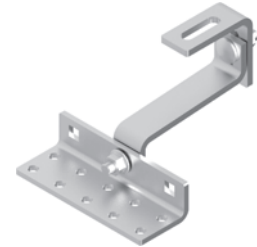
DUR40E

SYMBOL

DUR40E

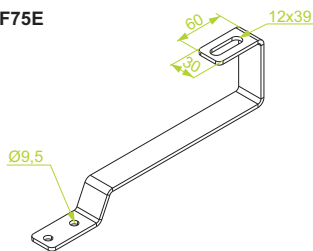
	nr katalogowy	
1 szt.	897974	100

Uchwyt regulowany do dachu pokrytego dachówką ceramiczną



Uchwyt dachowy

DUF75E



DUF75E

SYMBOL

DUF75E

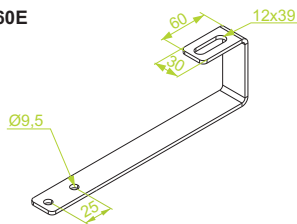
	nr katalogowy	
1 szt.	897975	100

Uchwyt do dachu pokrytego dachówką karpiówką



Uchwyt dachowy

DUF60E



DUF60E

SYMBOL

DUF60E

	nr katalogowy	
1 szt.	---	100

Uchwyt do dachu pokrytego dachówką karpiówką

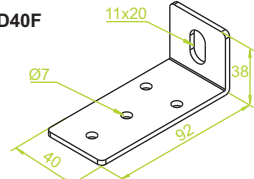


ZASTOSOWANIE
Łączenie paneli fotowoltaicznych z konstrukcjami wsporczymi.

MATERIAŁ
Stal nierdzewna AISI 304

Uchwyt dachowy ceownika

UCDD40F



UCDD40F

SYMBOL

UCDD40F

	nr katalogowy	
1 szt.	890107	100

ZASTOSOWANIE
Montaż ceowników do blachy trapezowej na dachu skośnym

MATERIAŁ
Stal cynkowana metodą cynku płatkowego PN-EN ISO 10683:2014-09

