

## SERIA TREND

### CHARAKTERYSTYKA SERII TREND

- + W ramach serii dostępne są następujące produkty: łączniki, łączniki hotelowe, sterowniki roletowe, regulatory oświetlenia gniazda pojedyncze, gniazda DATA z uziemieniem, gniazda podwójne, gniazda bryzgoszczelne, gniazda antenowe TV i SAT, gniazda abonenckie RTV oraz RTV-SAT, gniazda telefoniczne i komputerowe, gniazda multimedialne, wypusty kablowe oraz produkty uzupełniające.
- + Mechanizmy łączników serii TREND występują również w wersji podświetlanej z wyjątkiem WP-4.1, WP-44.1, WP-44.2, WP-33, WP-8.
- + Mechanizmy gniazd serii TREND dostępne w wersji z wbudowanymi przesłonami torów prądowych, zabezpieczające dzieci przed dostępem do części niebezpiecznych instalacji elektrycznej. Gniazda TREND nie wymagają użycia żadnych, dodatkowych, zewnętrznych zabezpieczeń.
- + Gniazda bryzgoszczelne dostępne z klapką dymną oraz z klapką w kolorystyce dostępnej w serii TREND.
- + Dostępne mechanizmy serii TREND są kompatybilne z ramkami pionowymi oraz poziomymi. Ramki pionowe serii TREND dostępne od pojedynczej do pięciokrotnej natomiast ramki poziome od podwójnej do pięciokrotnej.
- + Seria TREND jest wzbogacona o puszkę natynkową, poziomą, pojedynczą, podwójną, potrójną oraz poczwórną. Wymiary puszek natynkowych poziomych TREND są zgodne z wymiarami ramek poziomych serii TREND.
- + Wszystkie produkty serii TREND posiadają deklaracje zgodności.

### KOLORYSTYKA SERII TREND

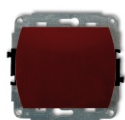
#### + MECHANIZMY



biały



beżowy (1)



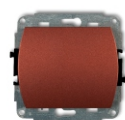
brązowy (4)



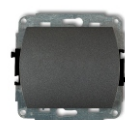
srebrny metalik (7)



złoty metalik (8)



brązowy metalik (9)



grafitowy (11)

#### + RAMKI



biały



beżowy (1)



brązowy (4)



srebrny metalik (7)



złoty metalik (8)



brązowy metalik (9)



grafitowy (11)