

DPX³ 630

bloki różnicowoprądowe

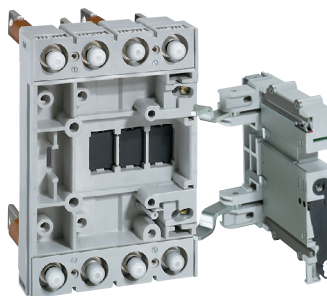


0260 63

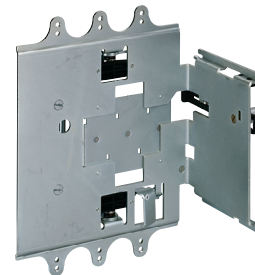
Pak.	Nr ref.	Bloki różnicowoprądowe
		Przyłączany bezpośrednio do dolnych zacisków wyłączników DPX ³ 630 lub rozłączników DPX ³ -I 630. Napięcie pracy: 230 do 500 V~. Kategoria pracy: A . Prąd znamionowy różnicowy regulowany: 0,03 - 0,3 - 1 - 3 A. Czas opóźnienia wyłączenia regulowany: 0 - 0,3 - 1 - 3 s. Możliwość zaplombowania nastawień. Wyposażony w: <ul style="list-style-type: none"> • przycisk TEST obwodu kontrolnego, • przycisk załączający i sygnalizacyjny wyzwalacza różnicowoprądowego, • przełącznik trwale odłączający wyzwalacz różnicowoprądowy na czas sprawdzania stanu izolacji instalacji, • zestyk do zdalnej sygnalizacji stanu wyzwalacza.
		Przyłączenie dolne I _n (A) 400 630
1	3P 4P 0260 60 0260 61	
1	0260 64 0260 65	
		Wykonanie z sygnalizacją wartości prądu różnicowego Przyłączenie dolne I _n (A) 400 630
1	4P 0260 63	
1	0260 67	

DPX³ 630

wyposażenie przyłączeniowe



4222 25



4222 32

Pak.	Nr ref.	Wykonanie wtykowe
		Wykonanie wtykowe DPX ³ to wykonanie stacjonarne DPX ³ zamontowane na podstawie wtykowej. Przyłącza do podstawy wtykowej/wysuwnej Zestaw przyłączy zasilających i odpływowych (6 przyłączy dla DPX ³ 3P lub 8 przył. dla DPX ³ 4P) Podstawy wtykowe DPX³ Dla DPX ³ / DPX ³ -I wyposażonych w dedykowane przyłącza Podstawa z przyłączami górnymi Podstawa z przyłączami tylnymi płaskimi Podstawy do DPX³ z blokiem różnicowoprądowym Podstawa z przyłączami górnymi Podstawa z przyłączami tylnymi płaskimi Podstawa montażowa do styków sygnalizacyjnych Podstawa do mocowania styków sygn. o nr ref. 0265 74 dla DPX ³ w wykonaniu wysuwnym Podstawa do mocowania styków sygn. o nr ref. 0265 74 dla DPX ³ w wykonaniu wtykowym Akcesoria Zestaw 2 uchwytyw do wyciągania Zestaw konektorów (24-pin)
1	3P 4P 4222 20 4222 21	
1	4222 22 4222 23	
1	4222 24 4222 25	
1	4P 4222 26	
1	4222 27	
1	4222 36	
1	4222 37	
1	4222 28	
1	4222 29	
		Wykonanie wysuwne Wykonanie wysuwne DPX ³ to wykonanie wtykowe wyposażone w mechanizm służący do wysuwania DPX ³ z podstawy wtykowej. Mechanizm wysuwny Dostarczany z prowadnicą i uchwytem do wysuwania. Do podstawy wtykowej DPX ³ Do podstawy wtykowej DPX ³ z blokiem różnicowoprądowym Blokada kluczem mechanizmu wysuwnego Do blokowania DPX ³ w pozycji wysuniętej. Klucz płaski nr HBA90GPS6149 Klucz gwiazdkowy nr ABA90GEL6149 Blokada pojedyncza, tylko dla DPX ³ Blokada pojedyncza (dostarczana z 1 kluczem) dla DPX ³ z napędem silnikowym lub obrotowym ręcznym Akcesoria do mechanizmu wysuwnego Uchwyt do wysuwania Styk sygnalizacyjny (wsunięty/wysunięty) Podstawa montażowa do styków sygnalizacyjnych Podstawa do mocowania styków sygnalizacyjnych nr ref. 0265 74 dla DPX ³ w wykonaniu wysuwnym Blok styków pomocniczych Blok 6 styków pom. do wykonania wysuwnego DPX ³ (maks. 2 bloki na jeden aparat DPX ³)
1	3P 4P 4222 31 4222 32	
1	4222 33	
1	płaski gwiazdkowy 0265 76 0263 48	
1	0265 78 0265 77	
1	0265 75	
1	0265 74	
1	4222 36	
1	4222 30	

W przypadku doboru akcesoriów dla starej oferty DPX 630 w wykonaniu wtykowym i wysuwnym prosimy o kontakt