

**RURY ODGROMOWE uchwyt rury odgromowej**

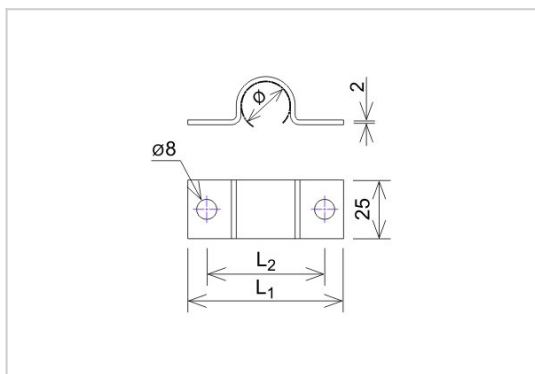
**C192548**

**WERSJA MATERIAŁOWA:**

stal ocynkowana ogniowo

**OPIS:**

Uchwyt służy do mocowania rury odgromowej do ściany budynku. Zaleca się stosowanie uchwytu co 1 metr.



<b>symbol</b> typ	<b>C192548</b> AN-UR1/OG/
<b>L1 (mm)</b>	66
<b>L2 (mm)</b>	50
<b>Ø (mm)</b>	20
<b>wersja materiałowa</b>	stal ocynkowana ogniowo



**AN-KOM**  
 Inwałd, ul ks. W. Bukowińskiego 15  
 34-120 Andrychów



**an-kom.pl**  
 biuro@an-kom.pl



tel./fax  
 +48 33 875 18 11  
 +48 33 870 60 88